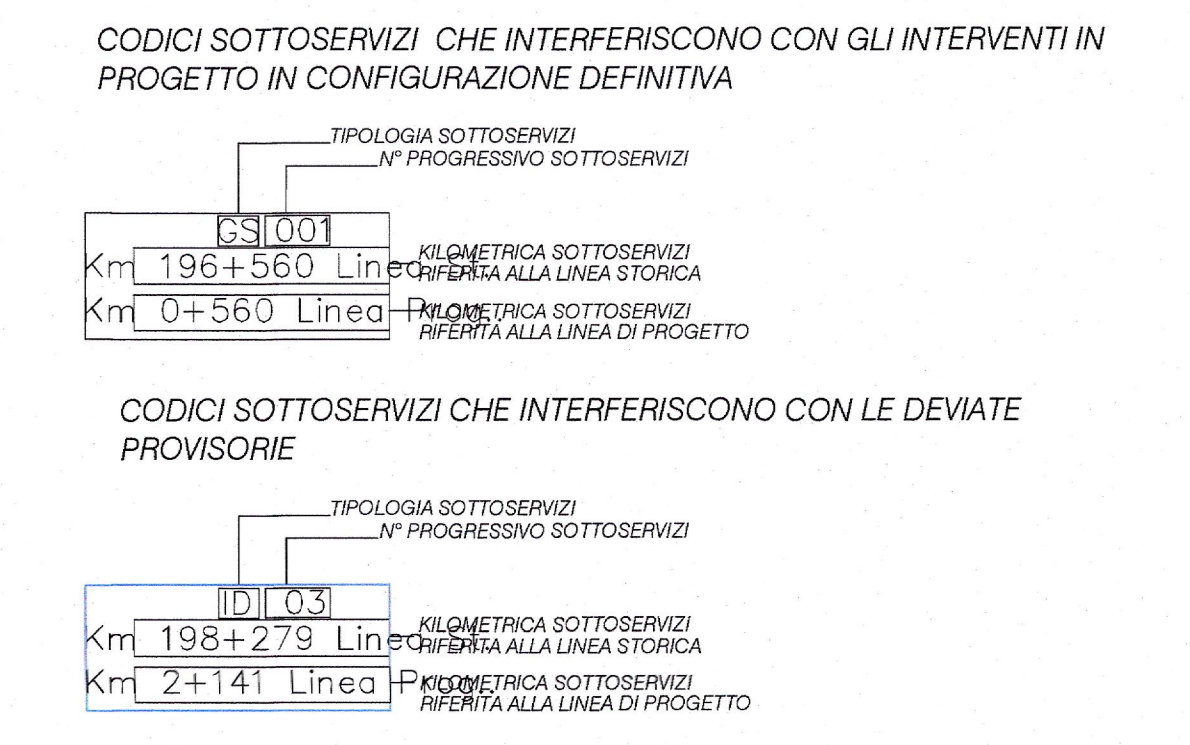
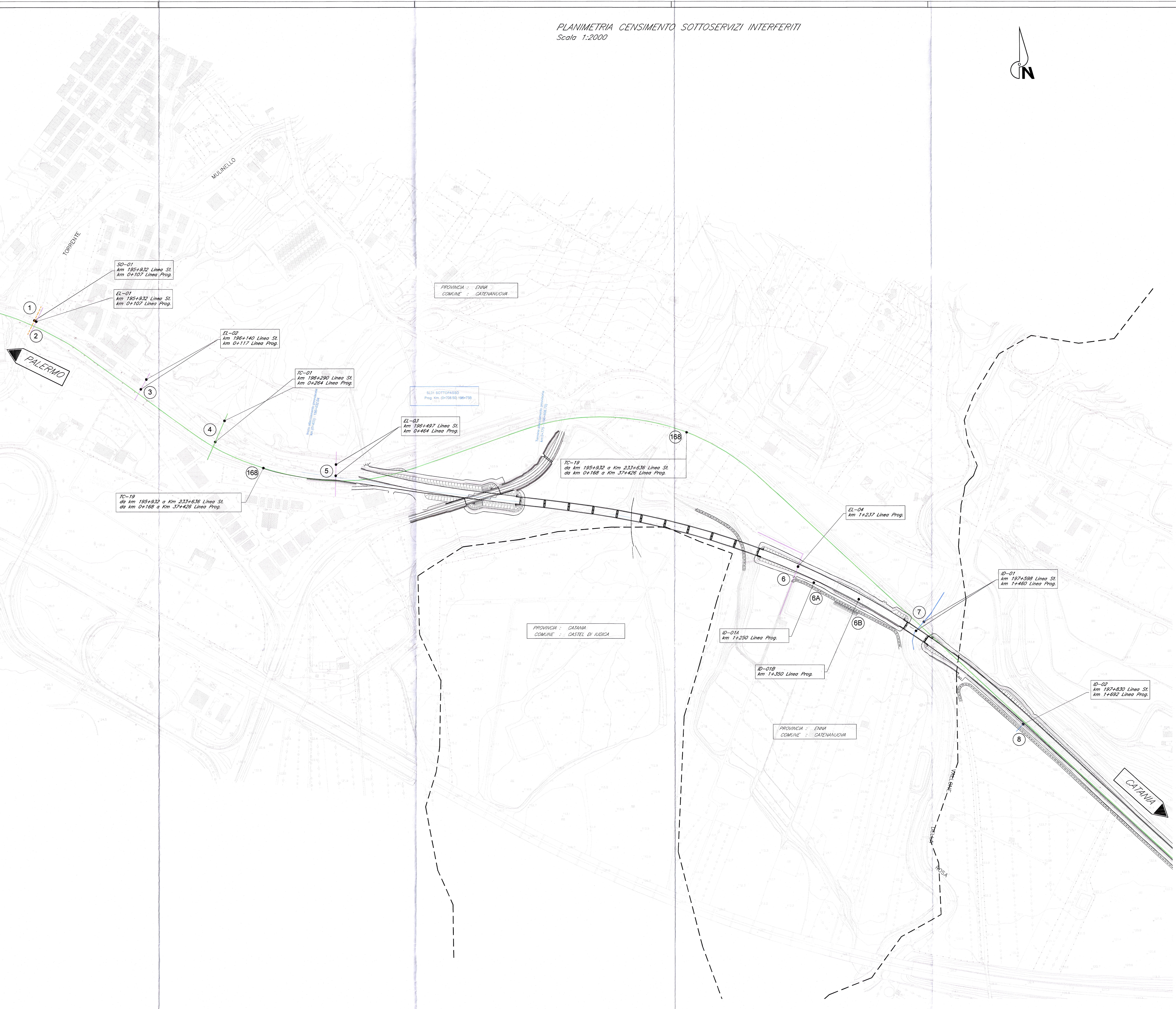


LEGENDA	
SIGLA	DESCRIZIONE
(n)	Confini Comunali
TC	Numero Interferenza
ID	Telecomunicazioni
EL	Idrico
CA	Linea Elettrica
GS	Cavalferrovia
SO	Gas
	Sottopasso



NOTA: I sottoservizi censiti in corrispondenza delle deviate provvisorie e degli allacci alla linea storica dovranno essere risolti prioritariamente rispetto agli altri interventi in progetto.

- IL PRESENTE ELABORATO E' DA CONSIDERARSI AI SOLI FINI DEL CENSIMENTO DEI SOTTOSERVIZI



COMMITTENTE: **RFI** RETE FERROVIARIA ITALIANA GRUPPO FERROVIE DELLO STATO ITALIANE

PROGETTAZIONE: **ITALFERR** GRUPPO FERROVIE DELLO STATO ITALIANE

DIRETTRICE FERROVIARIA MESSINA - CATANIA - PALERMO
NUOVO COLLEGAMENTO PALERMO - CATANIA

U.O. PRODUZIONE CENTRO NORD
PROGETTO DEFINITIVO
RADDOPPIO DELLA TRATTA BICOCCA - CATENANUOVA

CORPO STRADALE E FERROVIARIO

PLANIMETRIA CENSIMENTO SOTTOSERVIZI INTERFERITI TAV. 1/21

SCALA: 1:2000

COMMESSA	LOTTO	FASE	ENTE	TIPO DOC.	OPERAZIONE/DISCIPLINA	PROGR.	REV.
RS0K	10	D	26	P6	S10000	001	A

Rev.	Descrizione	Redatto	Data	Verificato	Data	Approvato	Data	Autorizzato
A	Emissione Esecutiva	A. Longhi	Marzo 2016	C. Scattolon	Marzo 2016	[Signature]	Aprile 2016	[Signature]

File: RS0K10D26P6SI000001A.dwg di progetto: RFI/ELTA/3... ALBA s.r.l. n. Elab. 331