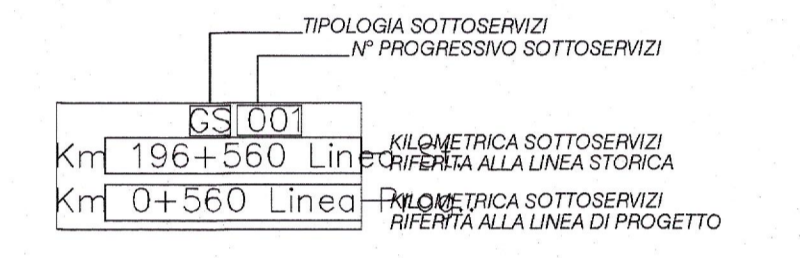
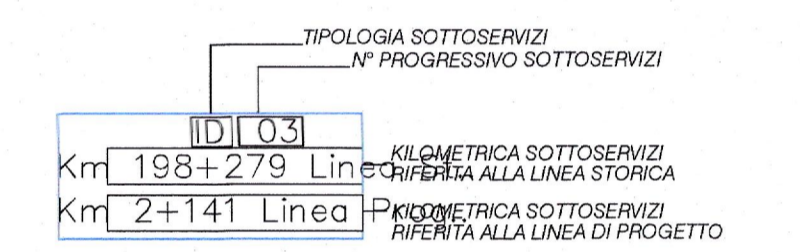


LEGENDA	
SIGLA	DESCRIZIONE
---	Confini Comunali
①	Numero Interferenza
TC	Telecomunicazioni
ID	Idriche
EL	Linea Elettrica
CA	Cavalcaferrovia
GAS	Gas
SO	Sottopasso

CODICI SOTTOSERVIZI CHE INTERFERISCONO CON GLI INTERVENTI IN PROGETTO IN CONFIGURAZIONE DEFINITIVA

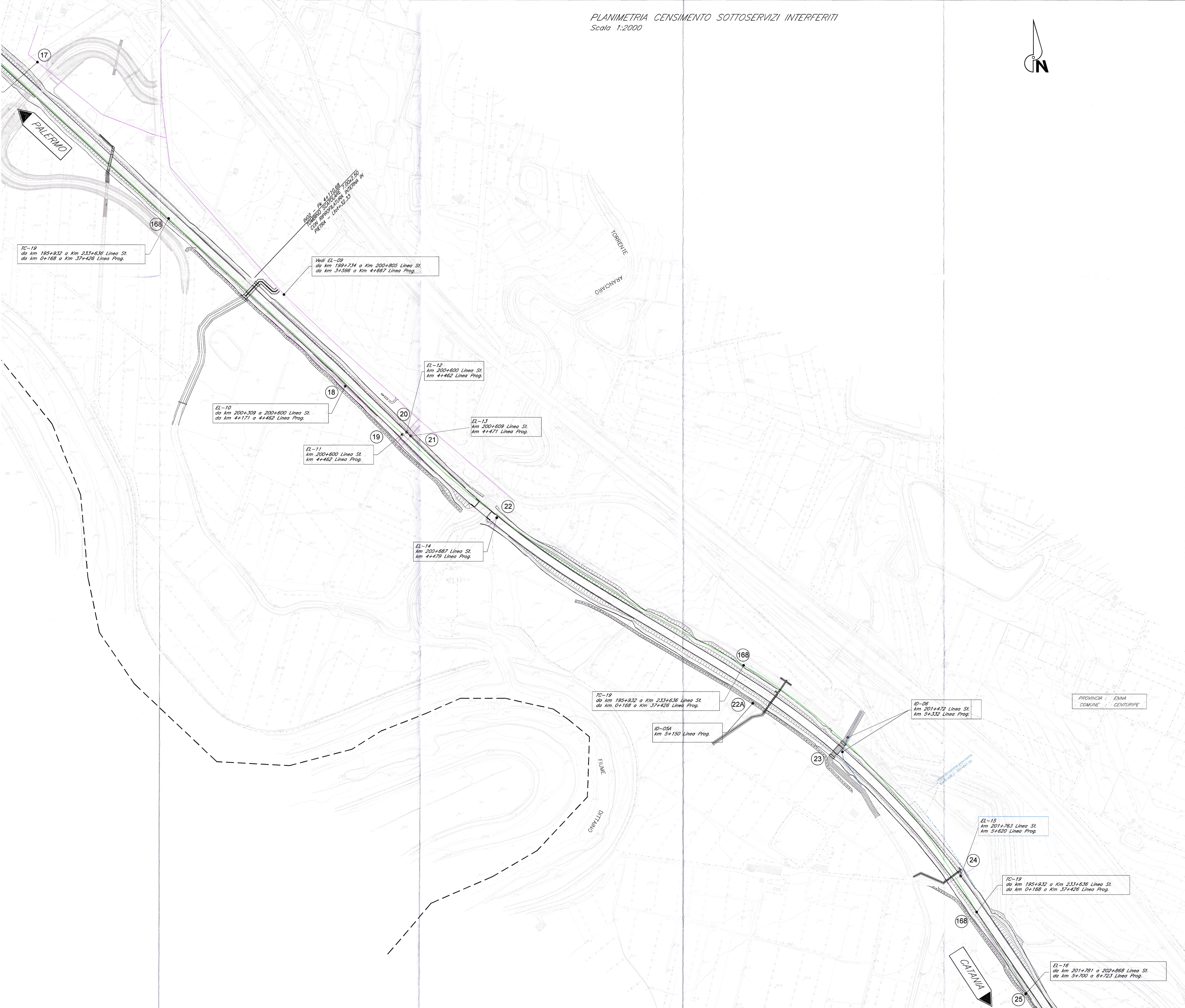


CODICI SOTTOSERVIZI CHE INTERFERISCONO CON LE DEVIATE PROVVISORIE



NOTA: I sottoservizi censiti in corrispondenza delle deviate provvisorie e degli allacci alla linea storica dovranno essere risolti prioritariamente rispetto agli altri interventi in progetto.

- IL PRESENTE ELABORATO È DA CONSIDERARSI AI SOLI FINI DEL CENSIMENTO DEI SOTTOSERVIZI



PROVINCIA : ENNA  
COMUNE : GENTURUPE

COMMITTENTE: **RFI** RETE FERROVIARIA ITALIANA GRUPPO FERROVIE DELLO STATO ITALIANO

PROGETTAZIONE: **ITALFERR** GRUPPO FERROVIE DELLO STATO ITALIANO

DIRETTRICE FERROVIARIA MESSINA - CATANIA - PALERMO  
NUOVO COLLEGAMENTO PALERMO - CATANIA

U.O. PRODUZIONE CENTRO NORD  
PROGETTO DEFINITIVO  
RADDOPPIO DELLA TRATTA BICOCCA - CATENANUOVA

CORPO STRADALE E FERROVIARIO

PLANIMETRIA CENSIMENTO SOTTOSERVIZI INTERFERITI TAV. 3/21

SCALA: 1:2000

COMMESSA	LOTTO	FASE	ENTE	TIPO DOC.	OPERAZIONE/DISCIPLINA	PROGR.	REV.
RS0K	10	D	26	P6	SI10000	003	A

Rev.	Descrizione	Redatto	Data	Verificato	Data	Approvato	Data	Autorizzato	Data
A	Emissione Disegnata	A. Togni	Marzo 2016	C. Sestini	Marzo 2016	[Signature]	Aprile 2016	[Signature]	

File: RS0K10D26P6SI000003A.dwg