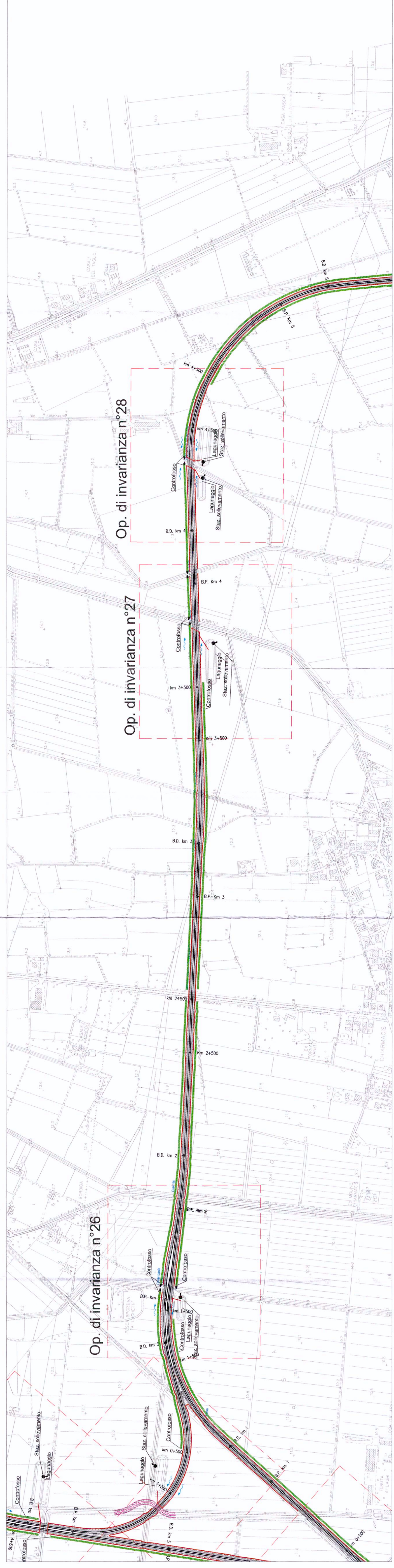
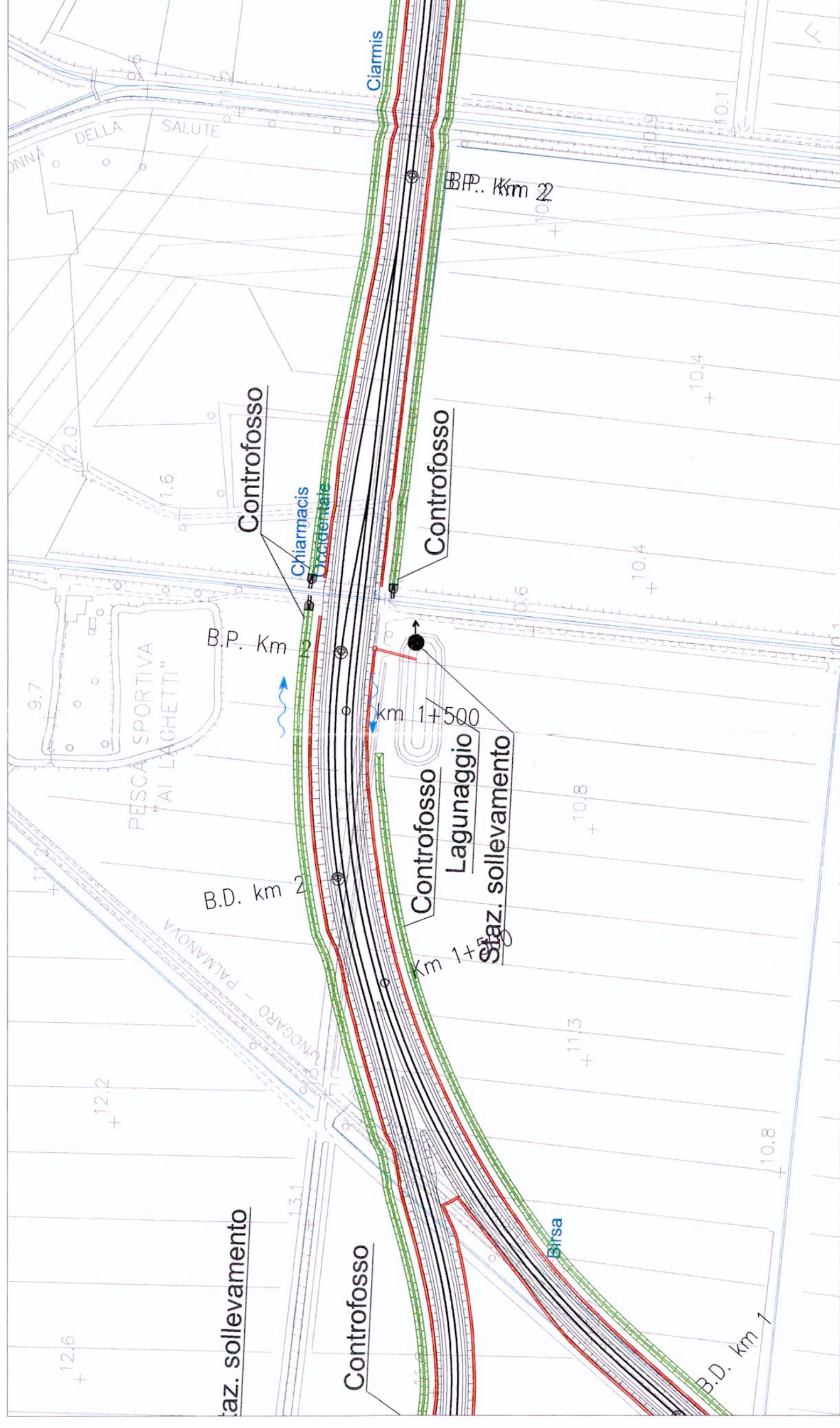


INQUADRAMENTO PLANIMETRICO

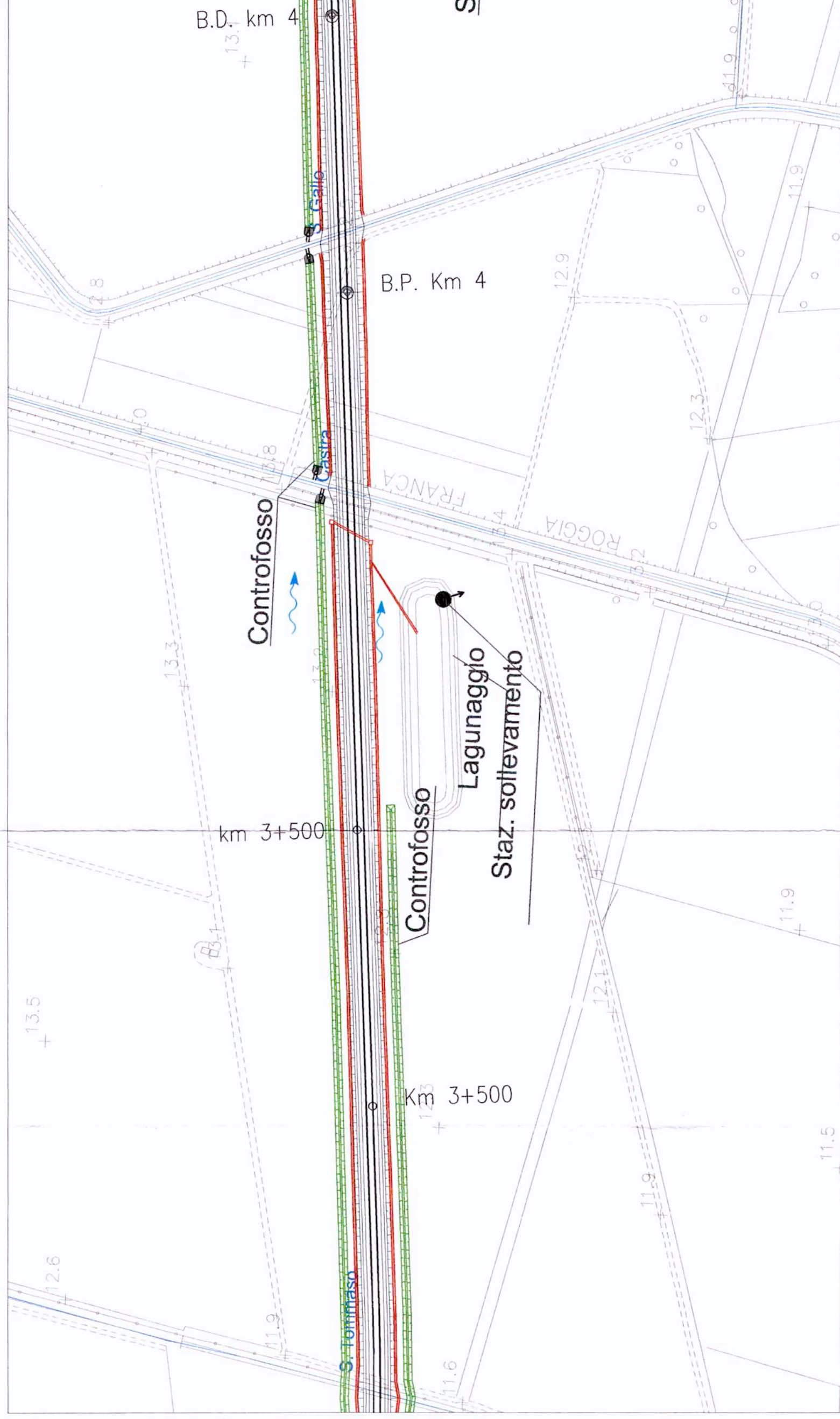


Op. di invarianza n°26
 Progr. Km 2+000 (racordo merci nord BP)
 VOLUME DI LAMINAZIONE 550 mc
 SUPERFICIE DRENANTE 1,2 ha
 STAZIONE SOLLEVAMENTO Q=12 l/s

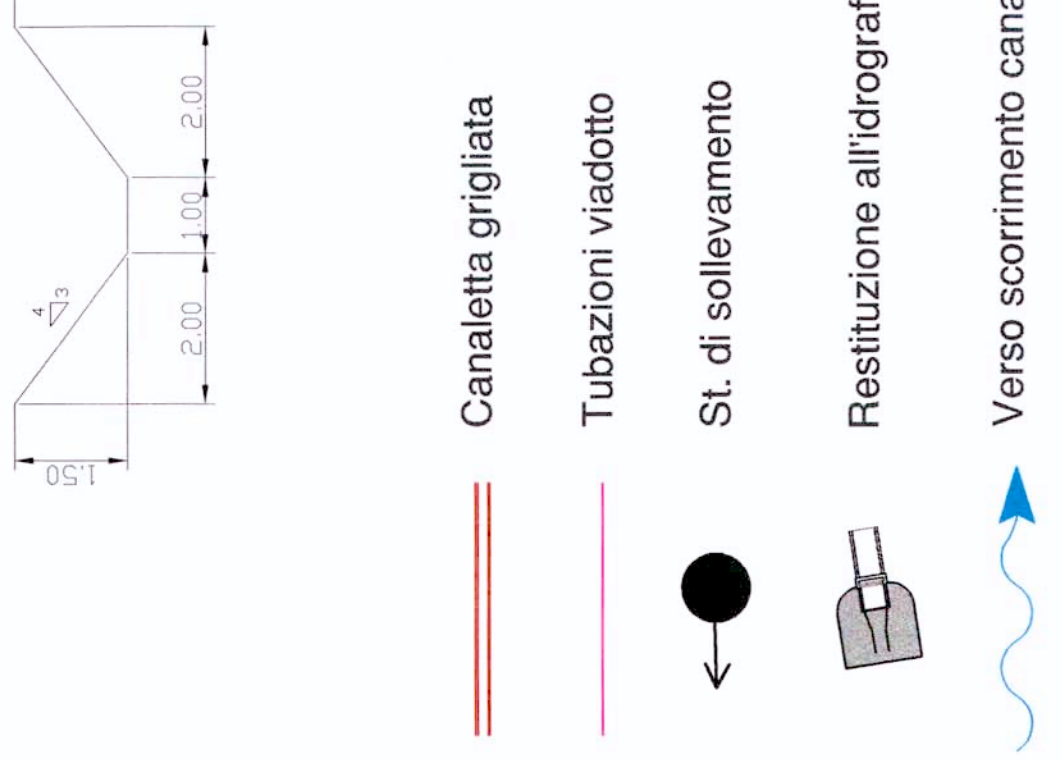
Op. di invarianza n°27
 Progr. Km 3+820 (racordo merci sud BP)
 VOLUME DI LAMINAZIONE 2000 mc
 SUPERFICIE DRENANTE 4,45 ha
 STAZIONE SOLLEVAMENTO Q=44,5 l/s



Op. di invarianza n°28
 Progr. Km 4+440 (racordo merci sud BP)
 VOLUME DI LAMINAZIONE 270 (A), 1200 (B) mc
 SUPERFICIE DRENANTE 0,6 (A), 2,6 (B) ha
 STAZIONE SOLLEVAMENTO Q=6 (A), 2,6 (B) l/s



Controfosso



COMMITTENTE:



PROGETTAZIONE:



U.O.: CORPO STRADALE E GEOTECNICA

PROGETTO PRELIMINARE

NUOVA LINEA AV/AC VENEZIA - TRIESTE
 TRATTA PORTOGRUARO - RONCHI DEI LEZIONARI
 Inquadramento opere di invarianza idraulica 6/10

SCALA: VARIE							
COMMESSA	L.3416/00						
LOTTO	00						
FASE	R						
ENTE	11						
TIPO DOC.	PZ						
OPERANDOS/DIPINA	ID0002						
PROGR.	006						
REV.	A						
Rev.	Descrizione	Redatto	Data	Verificato	Data	Approvato	Data
A	DEFINITIVA	10/07/2011	11/07/2011	11/07/2011	11/07/2011		
U.O. COORDINATA		Dott. Ordine		Autografo		Data	
U.O. COORDINATA		Dott. Ordine		Autografo		Data	
U.O. COORDINATA		Dott. Ordine		Autografo		Data	