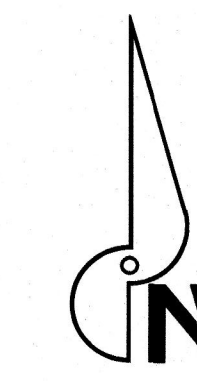


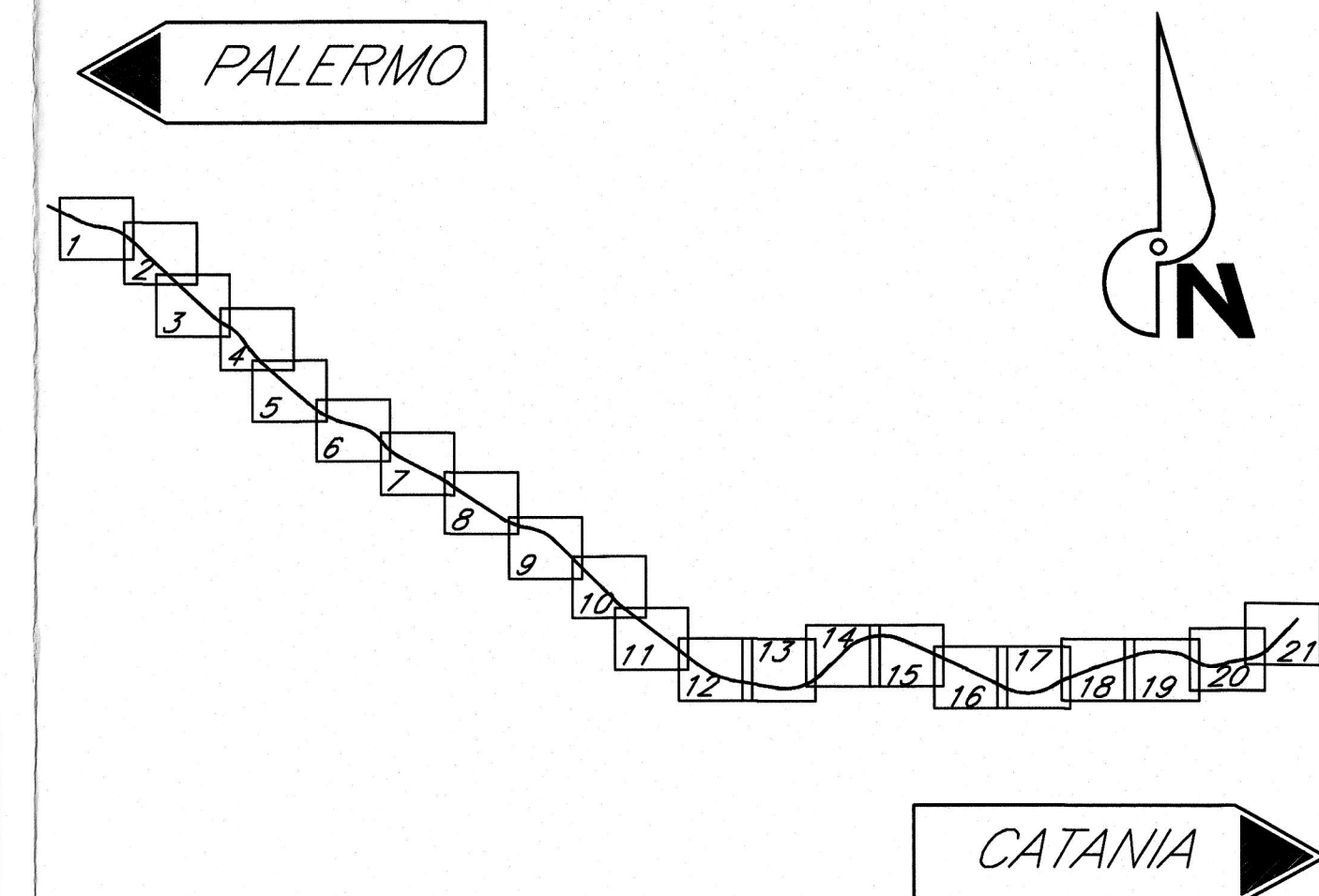
← PALERMO

PLANIMETRIA  
Scala 1:2000

CATANIA →



QUADRO D'UNIONE



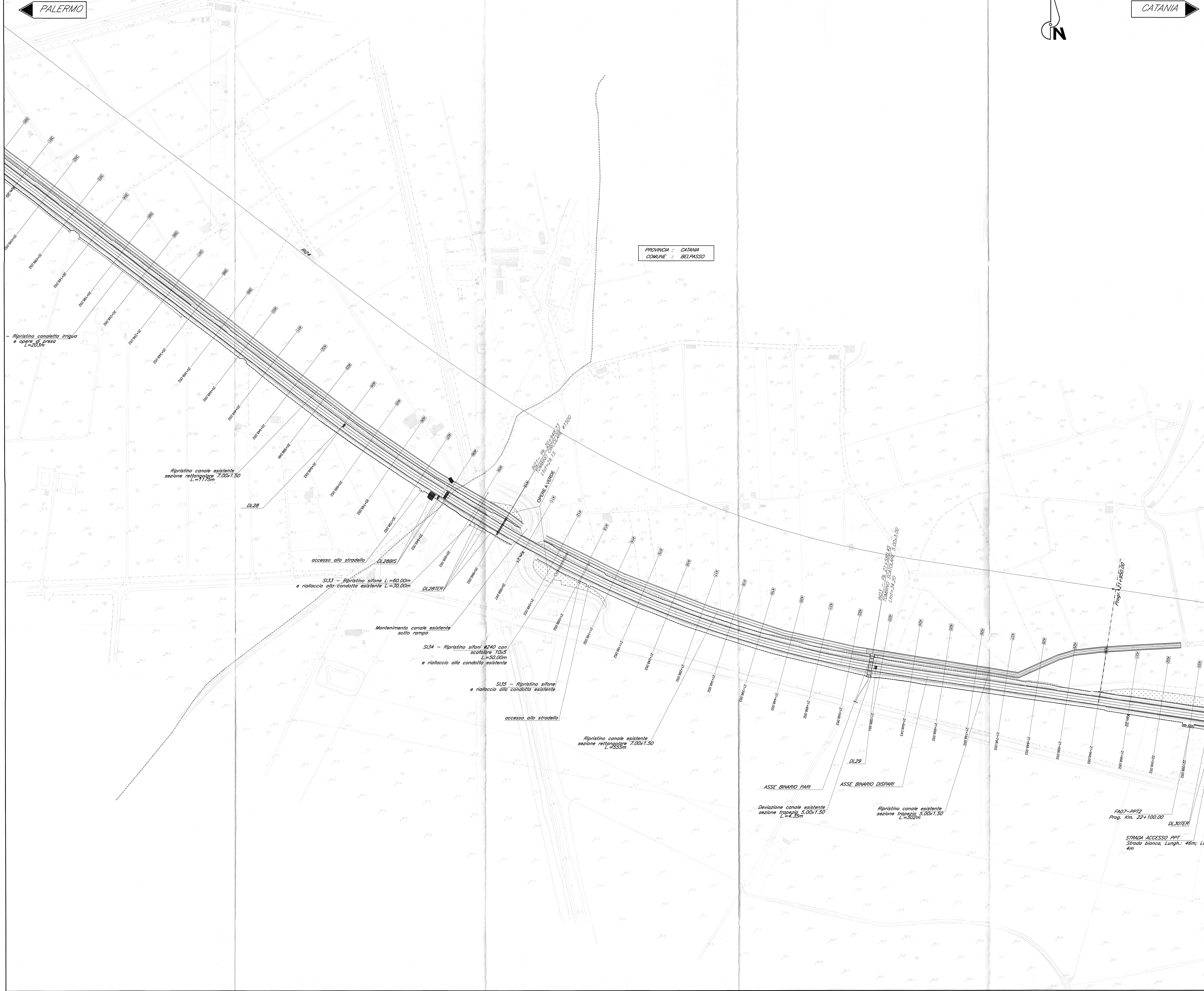
PROVINCIA : CATANIA  
COMUNE : BELPASSO

LEGENDA

↑ c.p. = 81.50	QUOTA DI PROGETTO	▬▬▬	MURO DI SOSTEGNO
← PA-CT	DIREZIONI	▬▬▬▬	FOSSO DI GUARDIA IN TERRA E CLS
↖	DIREZIONE NORD GEOGRAFICO	- - - - -	RECINZIONE
↘	FAZZOLA INVERSIONE	▨▨▨▨	DEMOLIZIONI OPERE DIVERSAMENTE IMPARTITI DALLA LINEA FERROVIARIA
- - - - -	LIMITE COMUNALE	∩	ACCESSO ALLA LINEA
- - - - -	LIMITE PROVINCIALE		

- NOTE:
- 1) Prevedere 50 cm di scotolo sui tratti di sede ferroviaria dismessi.
  - 2) Per le opere esistenti da mantenere, prima della realizzazione degli interventi di protezione, occorrerà verificare l'effettiva geometria e posizione delle fondazioni delle stesse.
  - 3) Per la risoluzione dei sottoservizi idrici intertetti occorrerà confermare dall'Ente Gestore delle caratteristiche e della ubicazione piano-altimetrica degli stessi e concordare con quest'ultimo il periodo più adatto per l'esecuzione dei lavori. Nella successiva fase progettuale, a seguito dell'esecuzione dei rilievi celerimetrici, verranno maggiormente dettagliati gli interventi di risoluzione dei sottoservizi idrici.
  - 4) Per le indicazioni relative agli interventi idraulici si vedano gli elaborati specifici.
  - 5) Per le opere a verde si vedano gli elaborati specifici.
  - 6) Per le opere di protezione dei cavalciferrovia esistenti si vedano gli elaborati specifici.

- - - - - LIMITE DEVIATA PROVVISORIA



COMMITTEE: **RFI** RETE FERROVIARIA ITALIANA  
GRUPPO FERROVIE DELLO STATO ITALIANE

PROGETTAZIONE: **ITALFERR**  
GRUPPO FERROVIE DELLO STATO ITALIANE

DIRETTRICE FERROVIARIA MESSINA - CATANIA - PALERMO  
NUOVO COLLEGAMENTO PALERMO - CATANIA

U.O. PRODUZIONE CENTRO NORD  
PROGETTO DEFINITIVO

RADDOPPIO DELLA TRATTA BICOCCA - CATENANUOVA

CORPO STRADALE E FERROVIARIO  
PLANIMETRIA DI PROGETTO SEDE TAV. 12/21

SCALA: 1:2000

Rev.	Descrizione	Redatto	Data	Verificato	Data	Approvato	Data	Autore
A	Emissione per commenti	Aliperti	Marzo 2016	Aliperti	Marzo 2016	Aliperti	Aprile 2016	Aliperti