

← PALERMO

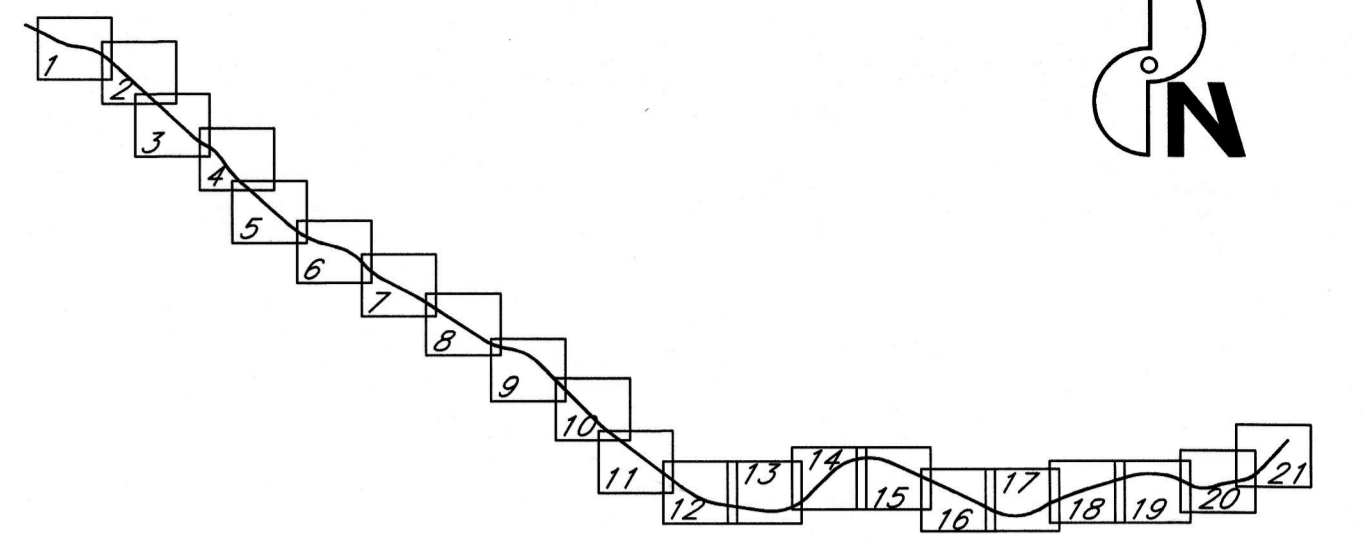
PLANIMETRIA
Scala 1:2000

CATANIA →

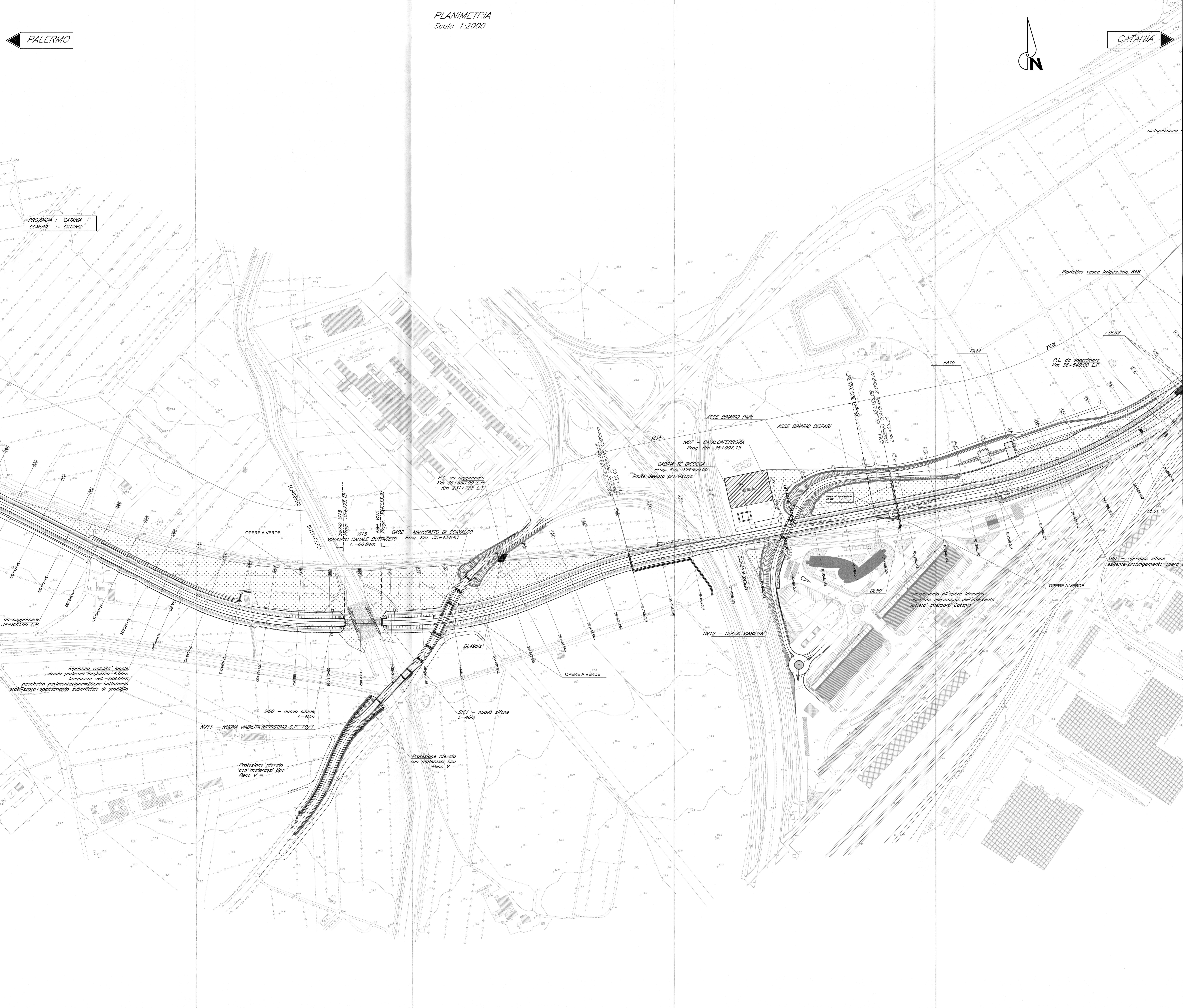
QUADRO D'UNIONE

← PALERMO

CATANIA →



PROVINCIA : CATANIA
COMUNE : CATANIA



LEGGENDA

	QUOTA DI PROGETTO		MURO DI SOSTEGNO
	DIREZIONI		FOSSO DI GUARDIA IN TERRA E CLS
	DIREZIONE NORD GEOGRAFICO		RECINZIONE
	PALZOLA INVERSIONE		DEMOLIZIONI OPERE DIRETTAMENTE IMPATTATI DALLA LINEA FERROVIARIA
	LIMITE COMUNALE		ACCESSO ALLA LINEA
	LIMITE PROVINCIALE		

- NOTE:
- 1) Prevedere 50 cm di scolo sui tratti di sede ferroviaria dismessa.
 - 2) Per le opere esistenti da mantenere, prima della realizzazione degli interventi di protezione, occorrerà verificare l'effettiva geometria e posizione delle fondazioni delle stesse.
 - 3) Per la risoluzione dei sottoservizi idrici interferenti occorrerà conferma dall'Ente Gestore delle caratteristiche e della ubicazione plano-altimetrica degli stessi e concordare con quest'ultimo il periodo più adatto per l'esecuzione dei lavori. Nella successiva fase progettuale, a seguito dell'esecuzione dei rilievi planimetrici, verranno maggiormente dettagliati gli interventi di risoluzione dei sottoservizi idrici.
 - 4) Per le indicazioni relative agli interventi idraulici si vedano gli elaborati specifici.
 - 5) Per le opere a verde si vedano gli elaborati specifici.
 - 6) Per le opere di protezione dei cavalciferrovia esistenti si vedano gli elaborati specifici.

--- LIMITE DEVIATA PROVVISORIA

COMMITTENTE:

PROGETTAZIONE:

DIRETTRICE FERROVIARIA MESSINA - CATANIA - PALERMO
NUOVO COLLEGAMENTO PALERMO - CATANIA

U.O. PRODUZIONE CENTRO NORD
PROGETTO DEFINITIVO
RADDOPPIO DELLA TRATTA BICOCCA - CATENANUOVA

CORPO STRADALE E FERROVIARIO

PLANIMETRIA DI PROGETTO SEDE TAV. 20/21
SCALA: 1:2000

Rev.	Descrizione	Redatto	Data	Verificato	Data	Approvato	Data	Autorizzato
A	Emissione per contratto	A. Andreoli	Marzo 2016	[Signature]	Marzo 2016	[Signature]	Aprile 2016	[Signature]

File: R50K10028P01F0000020A.dwg

ITALFERR S.p.A.
Direzionale Tecnica
Progettazione e Verifica
n. 10028P01F0000020A