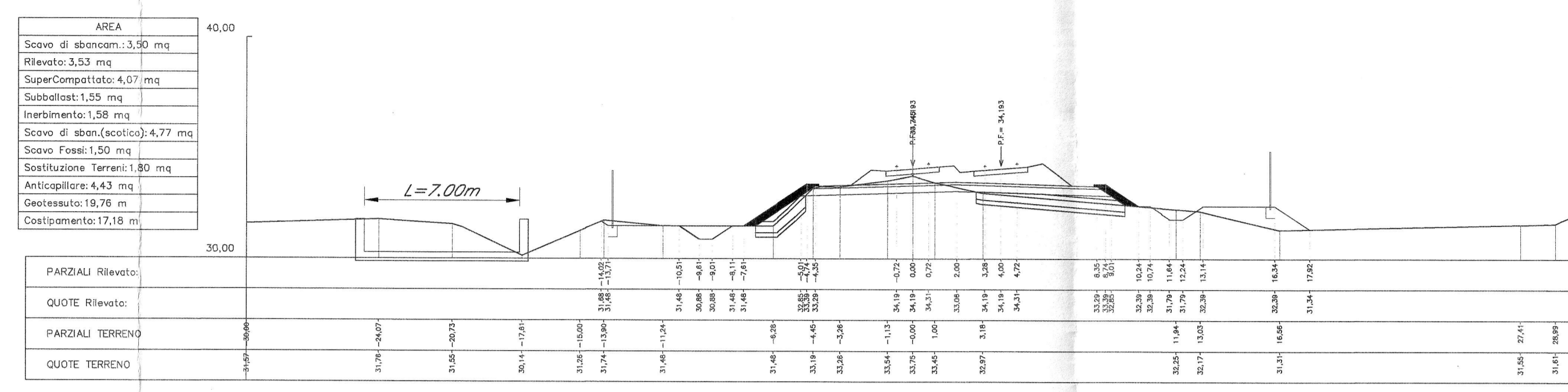
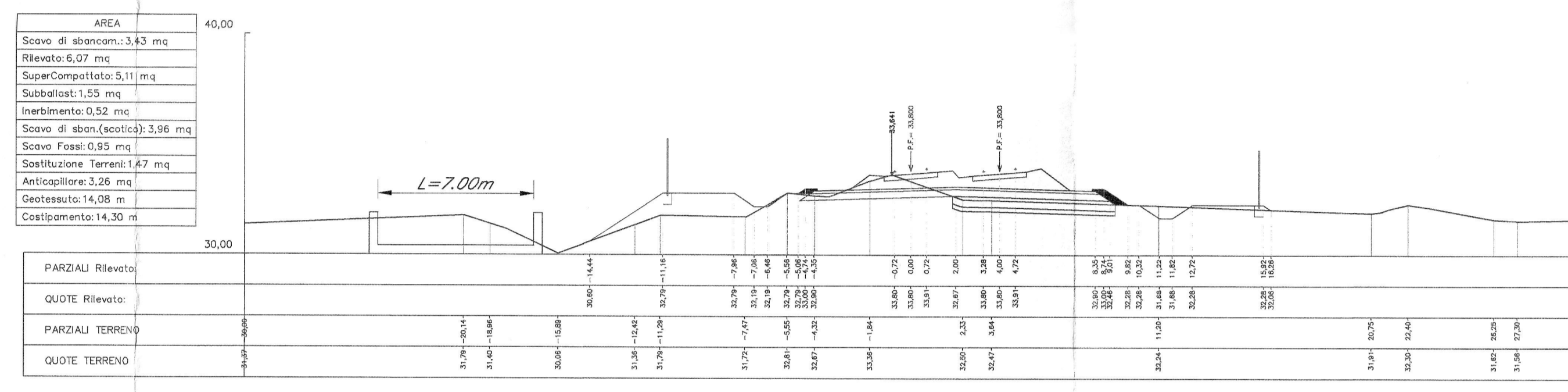


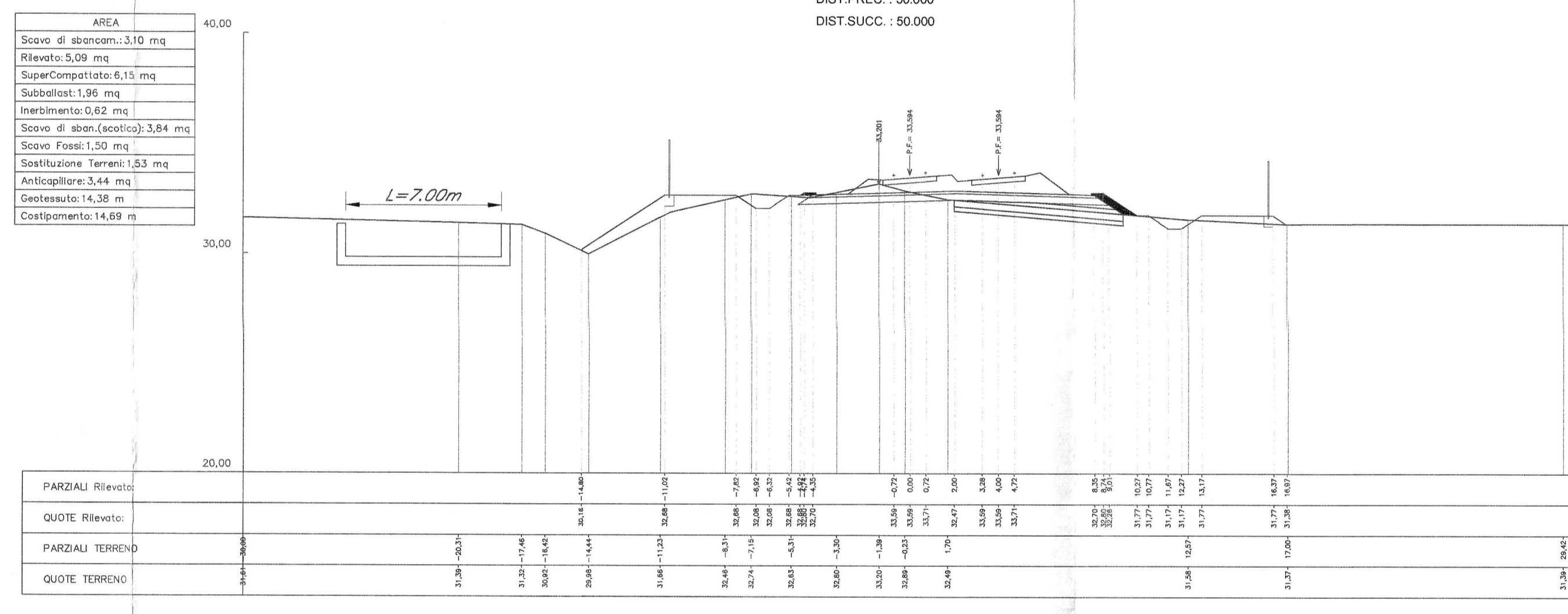
SEZIONE N. 413
 QT. PROGETTO: 34.190
 DIST. PROJ.: 21+088.052
 DIST. PREC.: 50.000
 DIST. SUCC.: 50.000



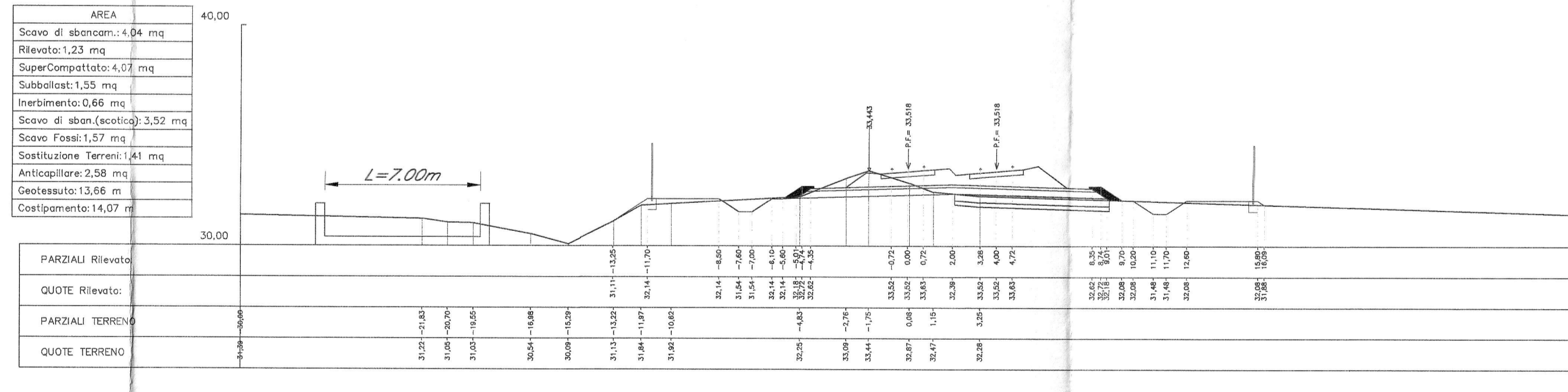
SEZIONE N. 414
 QT. PROGETTO: 33.780
 DIST. PROJ.: 21+148.052
 DIST. PREC.: 50.000
 DIST. SUCC.: 50.000



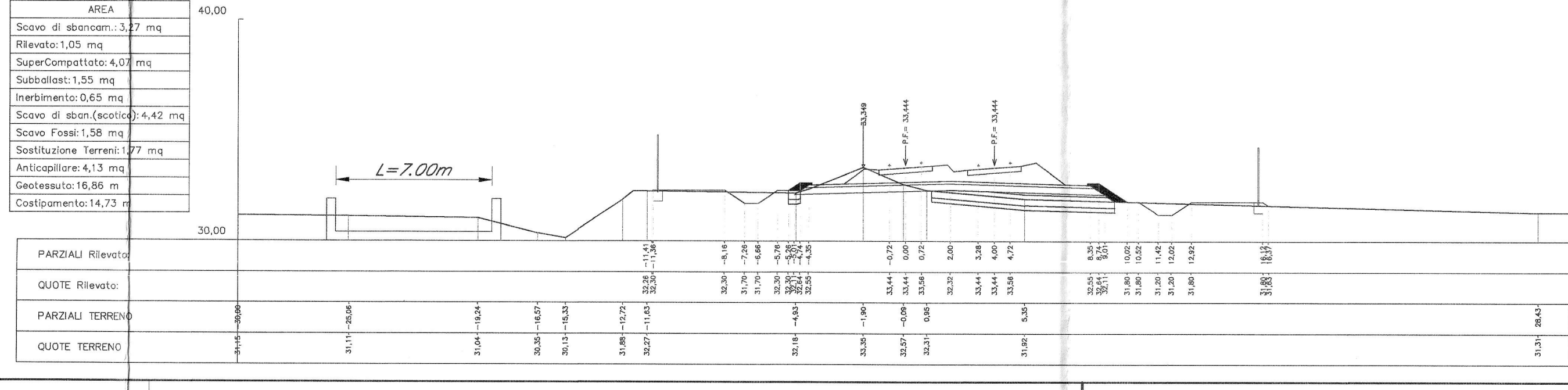
SEZIONE N. 415
 QT. PROGETTO: 33.559
 DIST. PROJ.: 21+188.052
 DIST. PREC.: 50.000
 DIST. SUCC.: 50.000



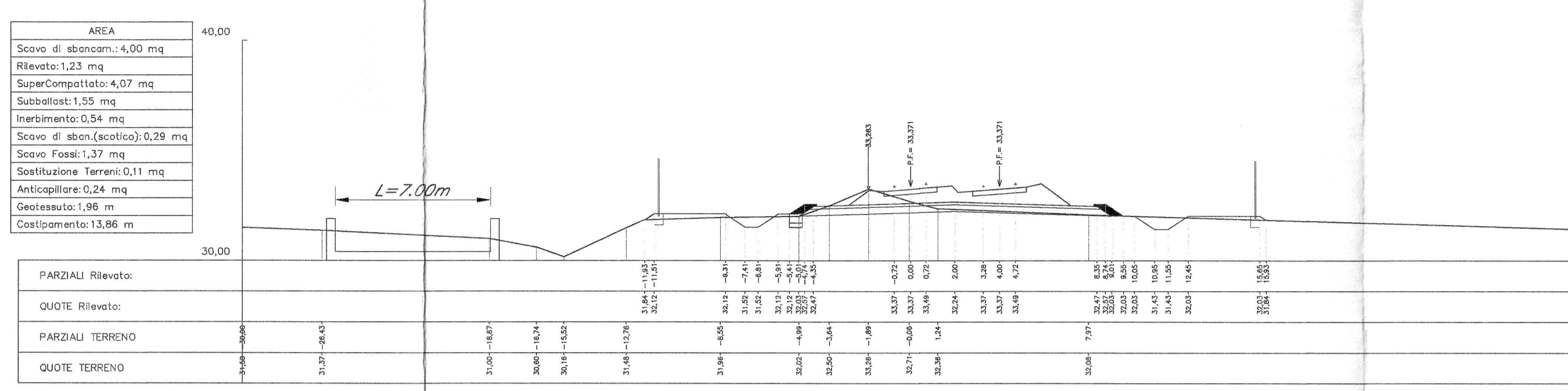
SEZIONE N. 416
 QT. PROGETTO: 31.483
 DIST. PROJ.: 21+248.052
 DIST. PREC.: 50.000
 DIST. SUCC.: 50.000



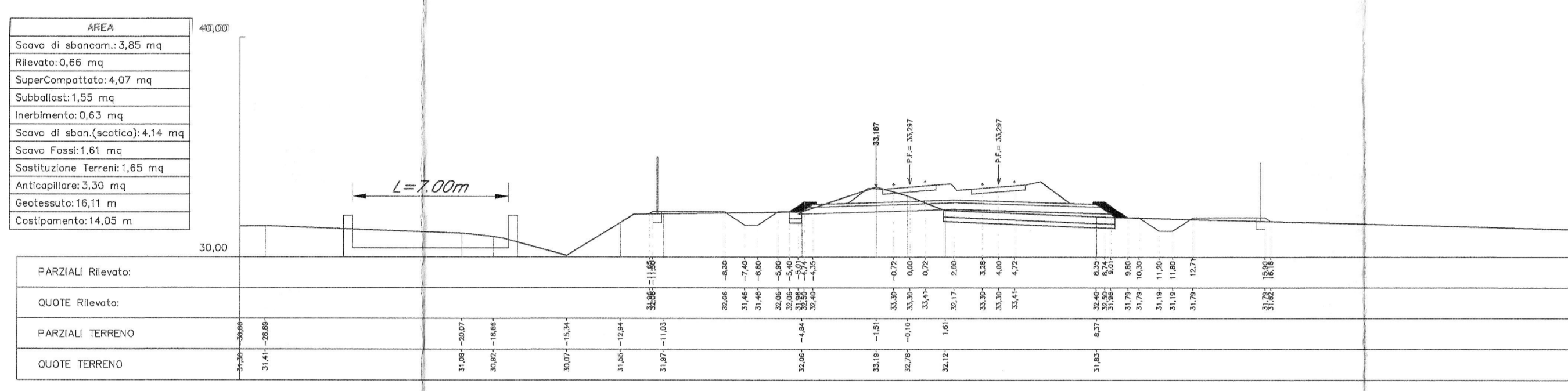
SEZIONE N. 417
 QT. PROGETTO: 33.417
 DIST. PROJ.: 21+288.052
 DIST. PREC.: 50.000
 DIST. SUCC.: 50.000



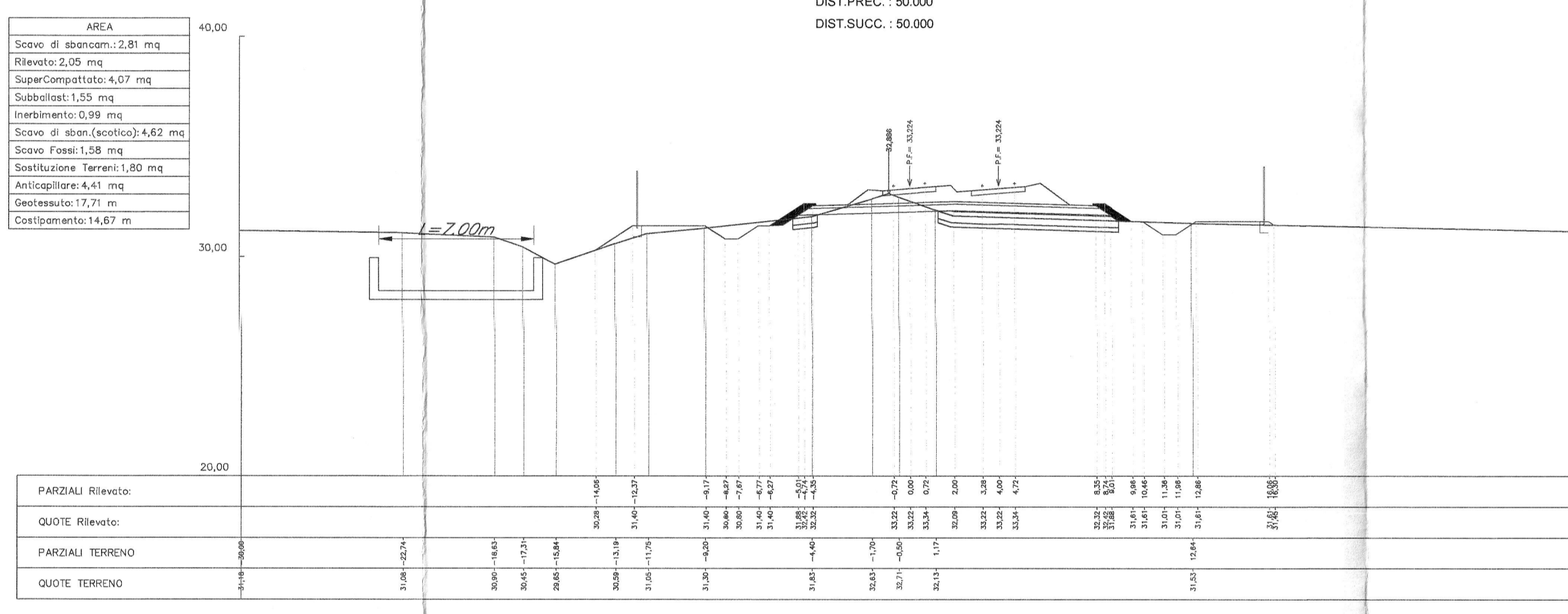
SEZIONE N. 418
 QT. PROGETTO: 33.351
 DIST. PROJ.: 21+348.052
 DIST. PREC.: 50.000
 DIST. SUCC.: 50.000



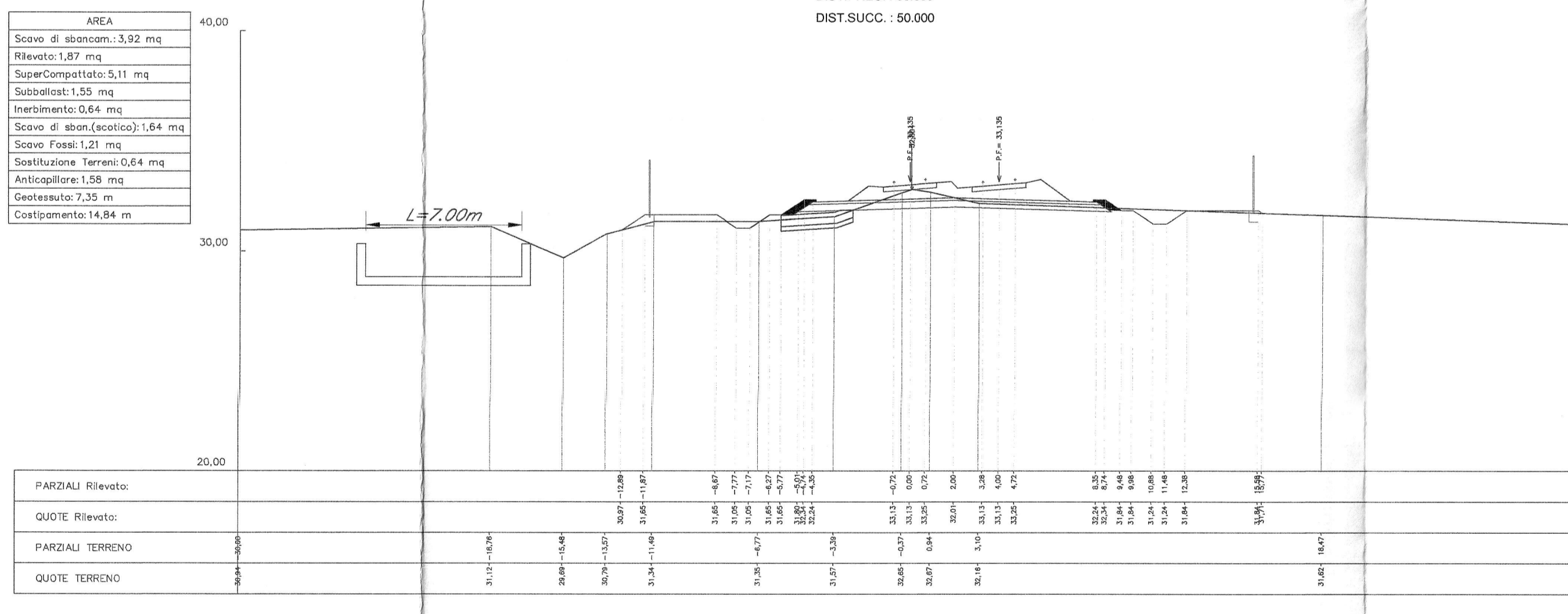
SEZIONE N. 419
 QT. PROGETTO: 33.285
 DIST. PROJ.: 21+388.052
 DIST. PREC.: 50.000
 DIST. SUCC.: 50.000



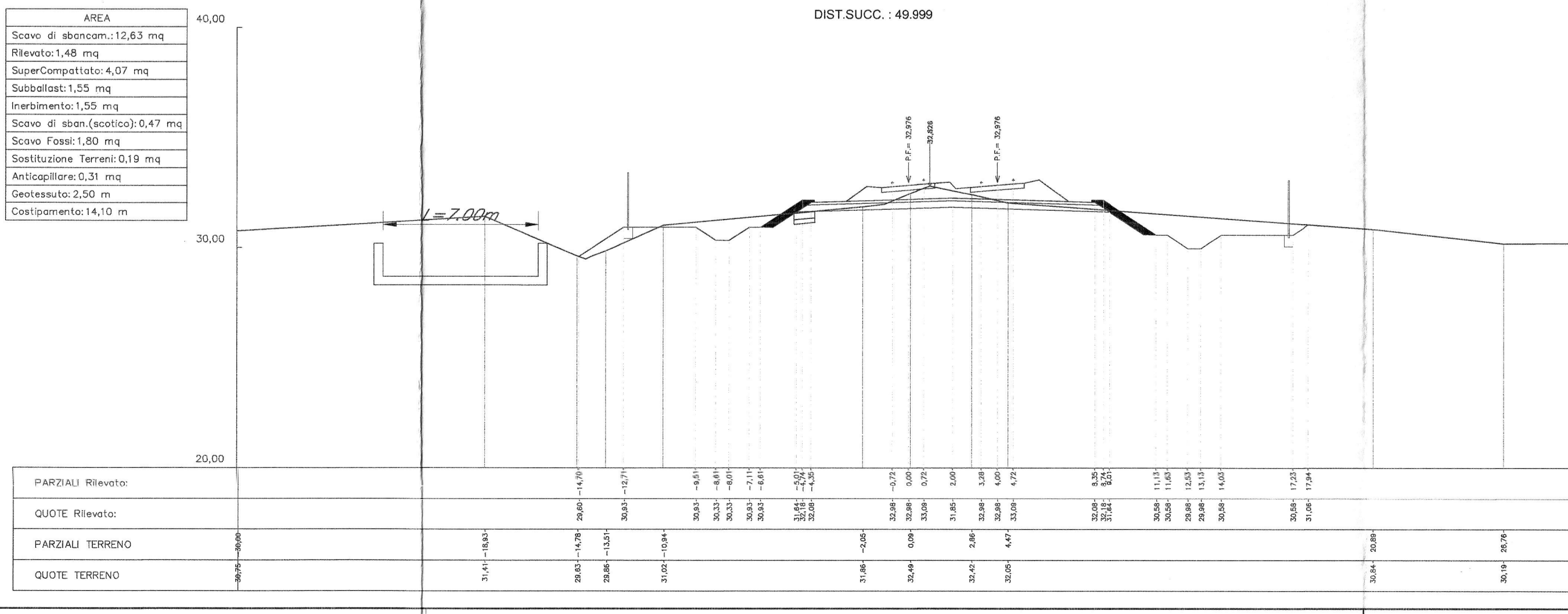
SEZIONE N. 420
 QT. PROGETTO: 33.219
 DIST. PROJ.: 21+448.052
 DIST. PREC.: 50.000
 DIST. SUCC.: 50.000



SEZIONE N. 421
 QT. PROGETTO: 33.137
 DIST. PROJ.: 21+488.052
 DIST. PREC.: 50.000
 DIST. SUCC.: 50.000



SEZIONE N. 422
 QT. PROGETTO: 32.983
 DIST. PROJ.: 21+548.052
 DIST. PREC.: 50.000
 DIST. SUCC.: 49.999



COMMITTENTE: **RFI** RETE FERROVIARIA ITALIANA GRUPPO FERROVIE DELLO STATO ITALIANO

PROGETTAZIONE: **ITALFERR** GRUPPO FERROVIE DELLO STATO ITALIANO

DIRETTRICE FERROVIARIA MESSINA - CATANIA - PALERMO
 NUOVO COLLEGAMENTO PALERMO - CATANIA

U.O. PRODUZIONE CENTRO NORD
 PROGETTO DEFINITIVO
 RADDOPPIO DELLA TRATTA BICOCCA - CATENANUOVA

CORPO STRADALE E FERROVIARIO

SEZIONI TRASVERSALI TAV. 41/73

SCALA: 1:200

Rev.	Descrizione	Redatto	Data	Verificato	Data	Approvato	Data	Autorizzato	Data
A	Emissione per commenti	A. Ingelli	Marzo 2016	A. M. M. M.	Marzo 2016	C. M.	Aprile 2016		

COMMESSA LOTTO FASE ENTE TIPO DOC. OPERA/DISCIPLINA PROG. REV.
 RS0K 10 D 26 W9 I F 0 0 1 0 4 1 A

Stampato nel Servizio di progettazione ITALFERR S.p.A.
 File: RS0K10D26W9IF001041A.dwg n. Elab. 422