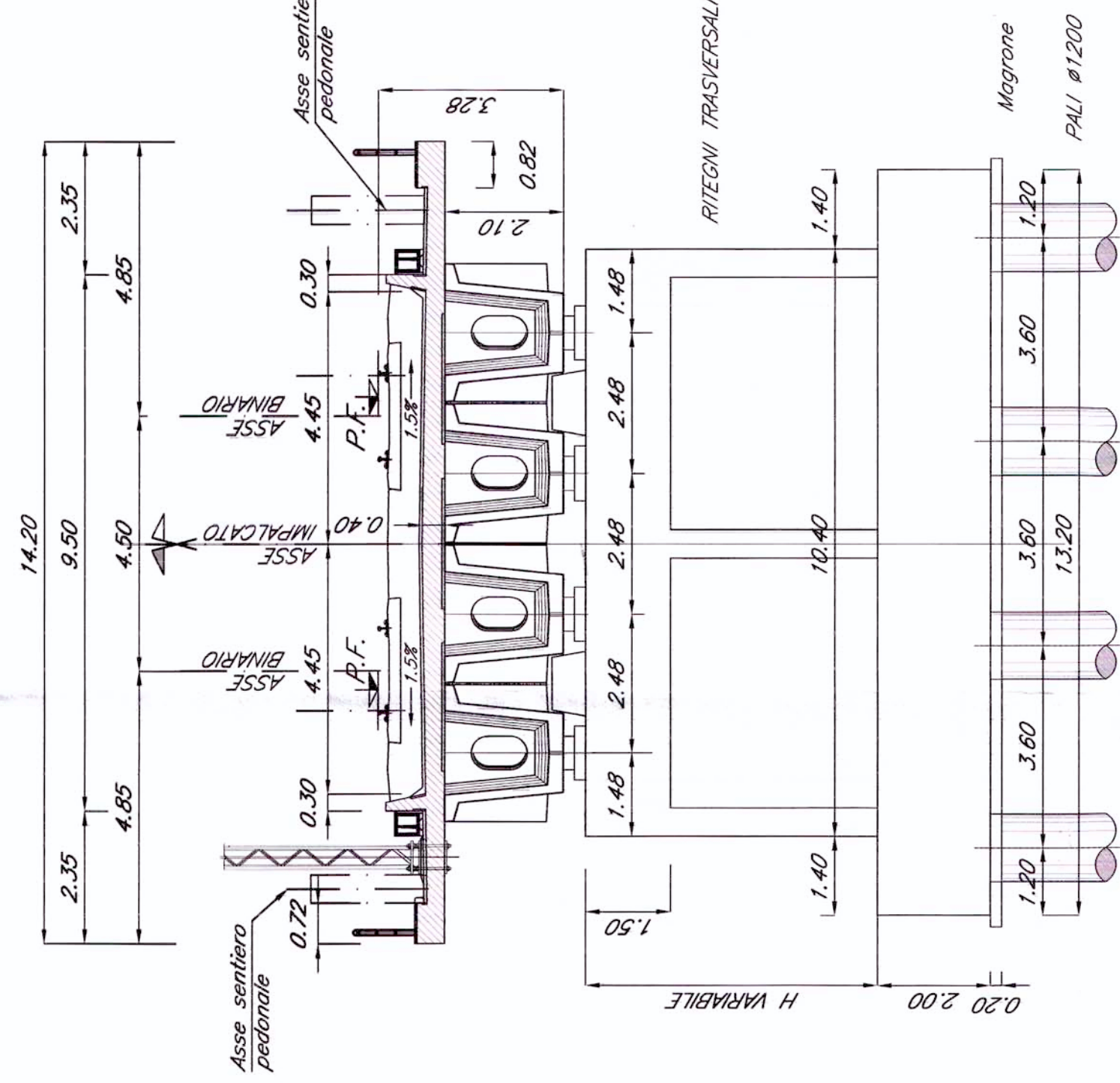
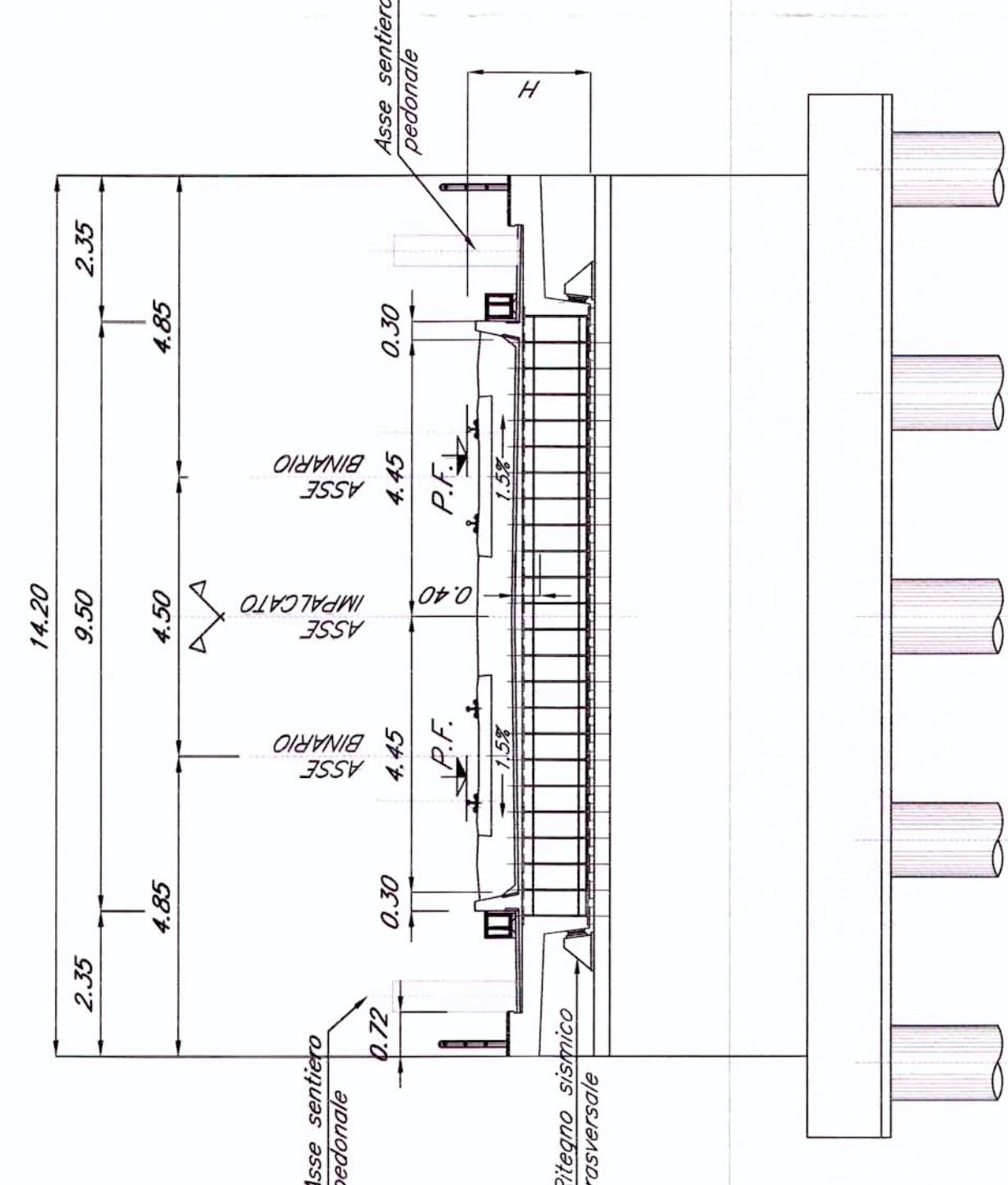


SEZIONE TIPO PER IMPALCATO DI LUCE 25.00 m
— Scala 1:100 —

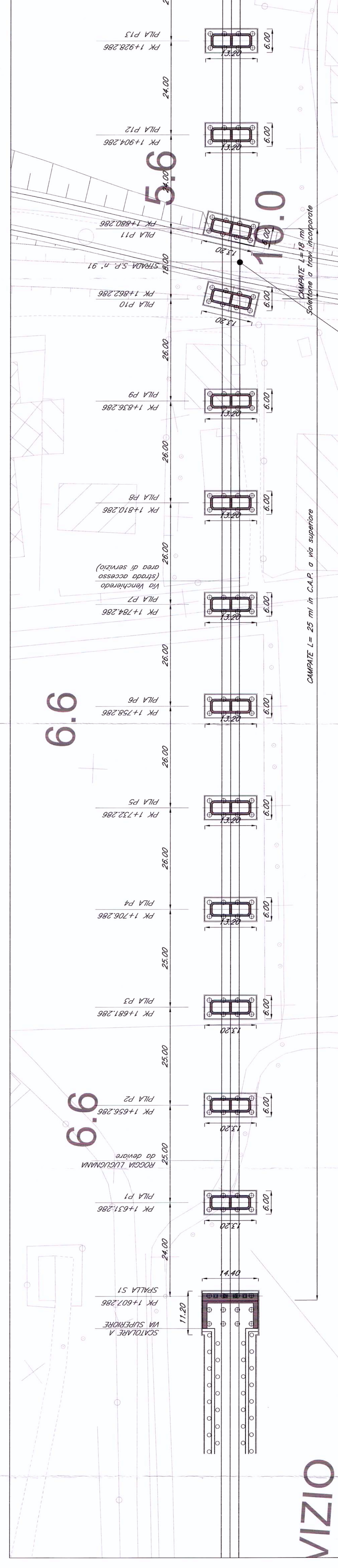


SEZIONE TIPO PER IMPALCATO DI LUCE 18.00 m
— Scala 1:100 —



VENEZIA

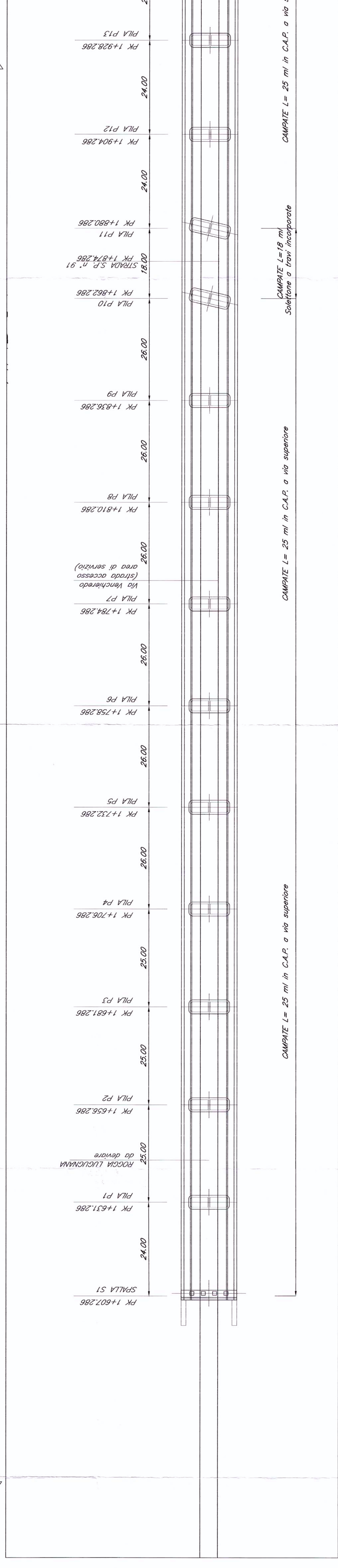
PIANTA FONDAZIONI — Scala 1:500 —



VIZIO

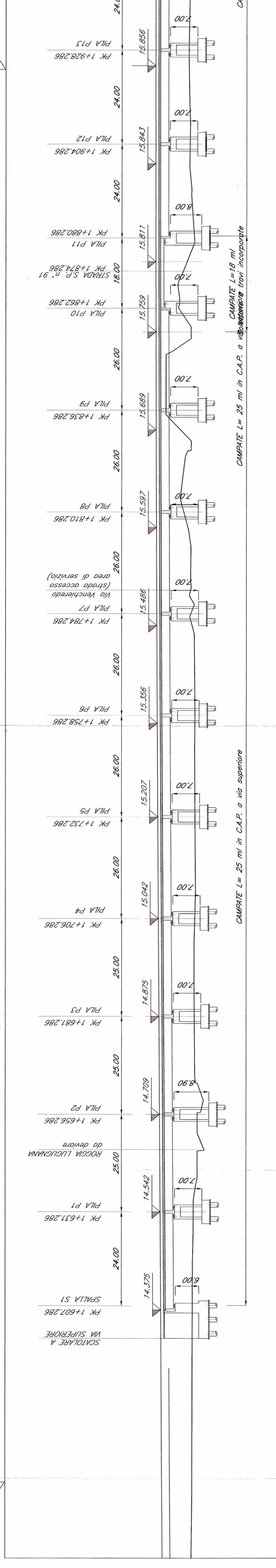
VENEZIA

PIANTA IMPALCATO — Scala 1:500 —



VENEZIA

PROSPETTO/SEZIONE LONGITUDINALE BINARIO PARI — Scala 1:500 —

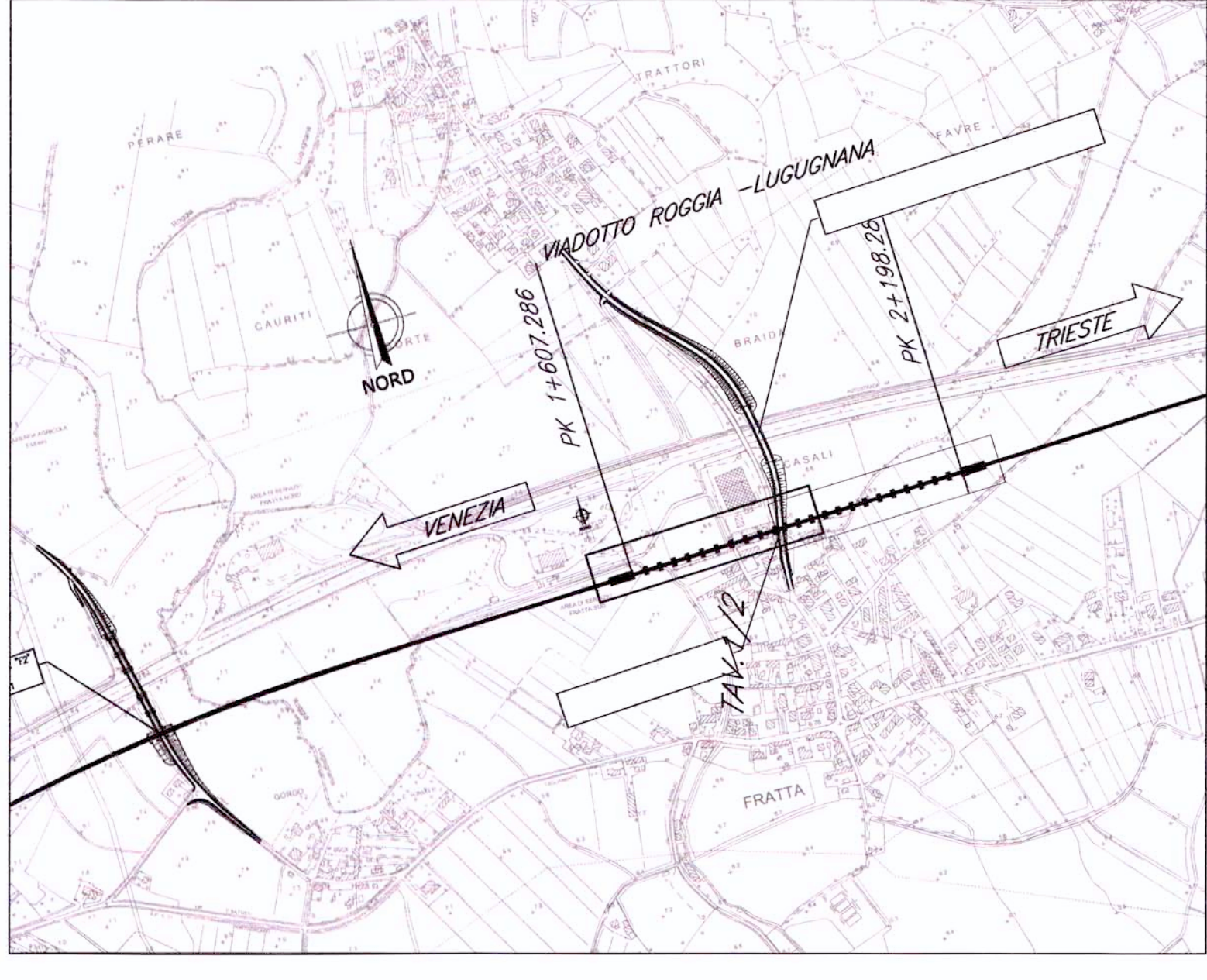


TRIESTE

TRIESTE

TRIESTE

PIANTA CHIAVE



NOTE:
1. La progettazione è riferita all'efficienza di B.P. della NL AVIAC VENEZIA - TRIESTE
TRATTA PORTOGUARO - RONCHI DEI LEGONARI

COMMITTENTE:
RFI
RETE FERROVIARIA ITALIANA
GRUPPO FERROVIE DELLO STATO

PROGETTAZIONE:
ITALFER
GRUPPO FERROVIE DELLO STATO

U.O.: STRUTTURE

PROGETTO PRELIMINARE

NUOVA LINEA AVIAC VENEZIA - TRIESTE
TRATTA PORTOGUARO - RONCHI DEI LEGONARI
PONTI E VIADOTTI FERROVIARI
Viadotto Roggia Lugugnana dal km 1+607,286 al km 2+219,286

SCALA: Varie
Piano, prospetto e sezione trasversale-Tov.1/2

REVIS.	DESCRIZIONE	DATA	VERIFICATO	DATA	APPROVATO	DATA
A	Emissione Esecutoria	28.03.2018	A. Pini	02.11.2018	[Signature]	03.11.2018

COMMESSA LOTTO FASE ENTE TIPO DOC. OPERANDI/CI/ELINA PROG. REV.
L346 00 R 09 PZ VI0200 001 A