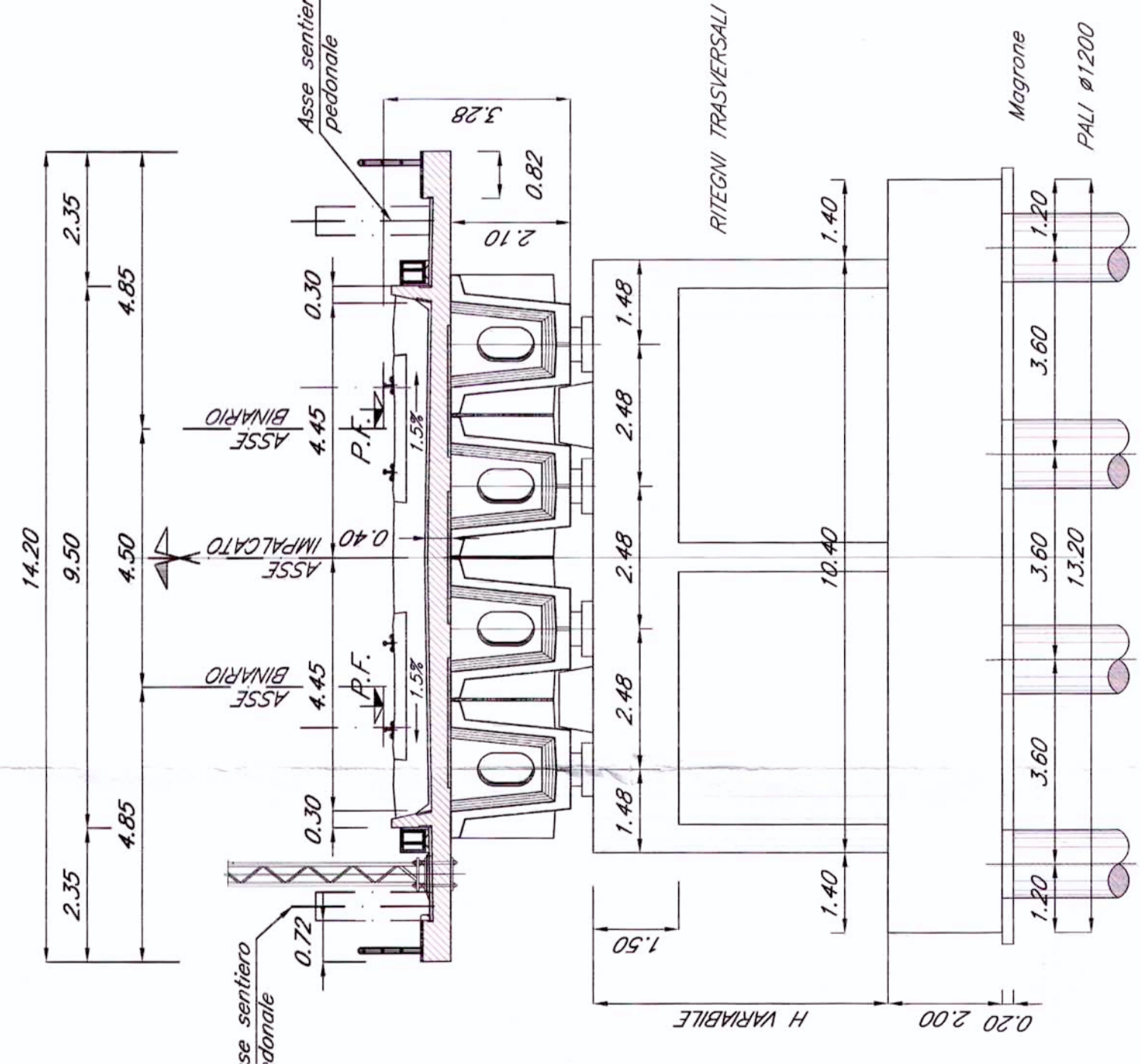
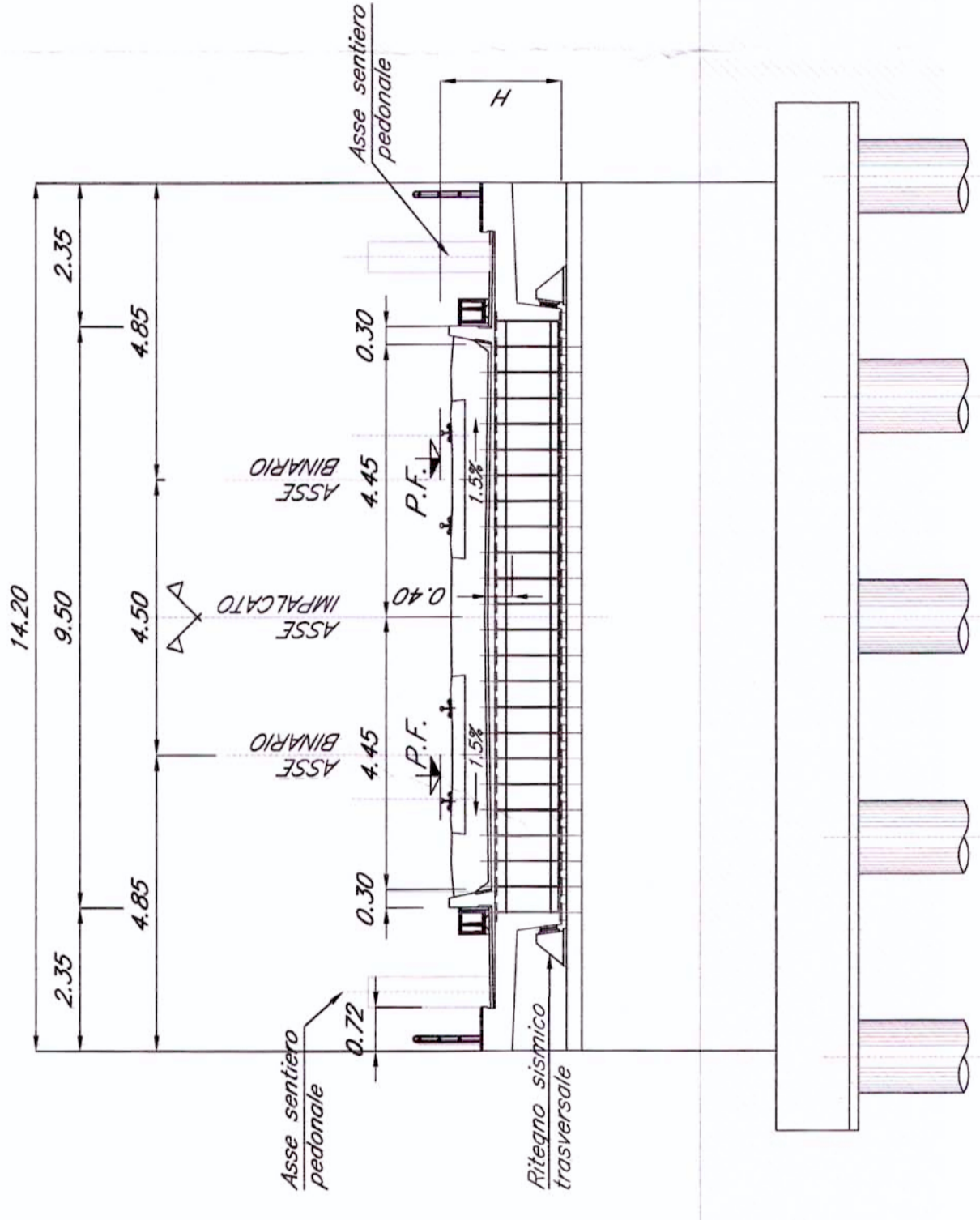


SEZIONE TIPO PER IMPALCATO DI LUCE 25.00 m
Scala 1:100

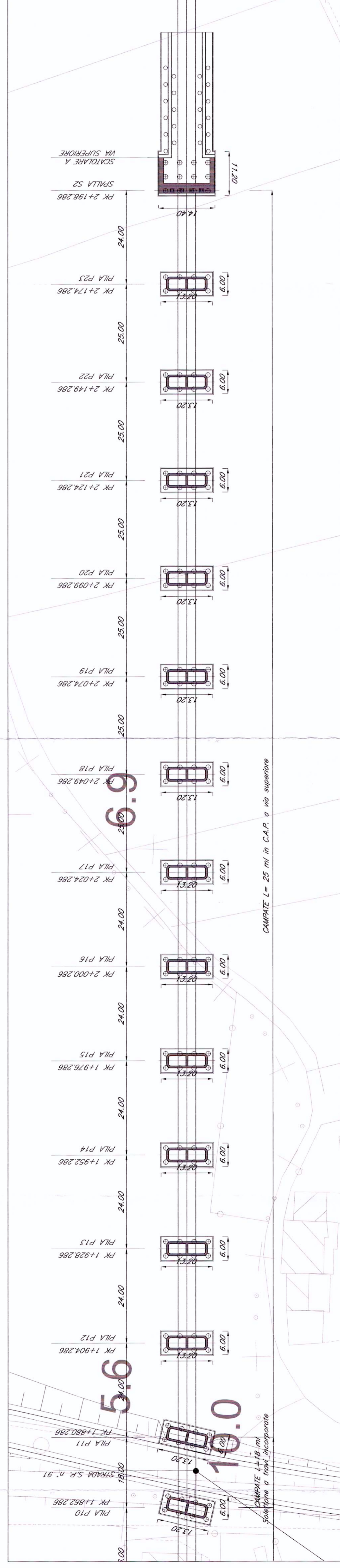


SEZIONE TIPO PER IMPALCATO DI LUCE 18.00 m
Scala 1:100



PIANTA FONDAZIONI

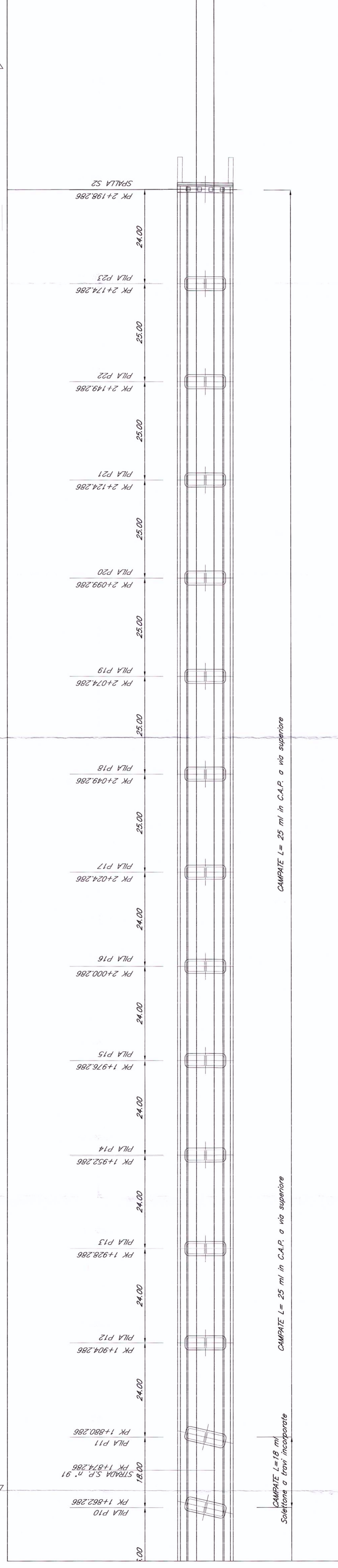
Scala 1:500



TRIESTE

PIANTA IMPALCATO

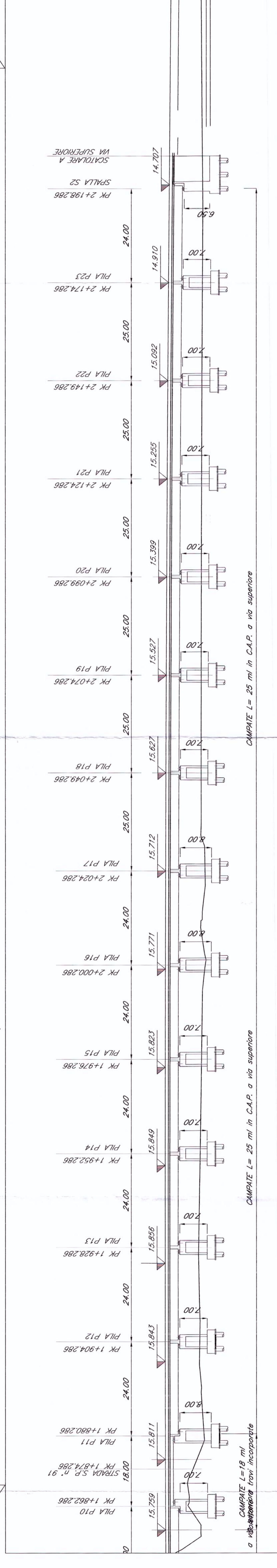
Scala 1:500



TRIESTE

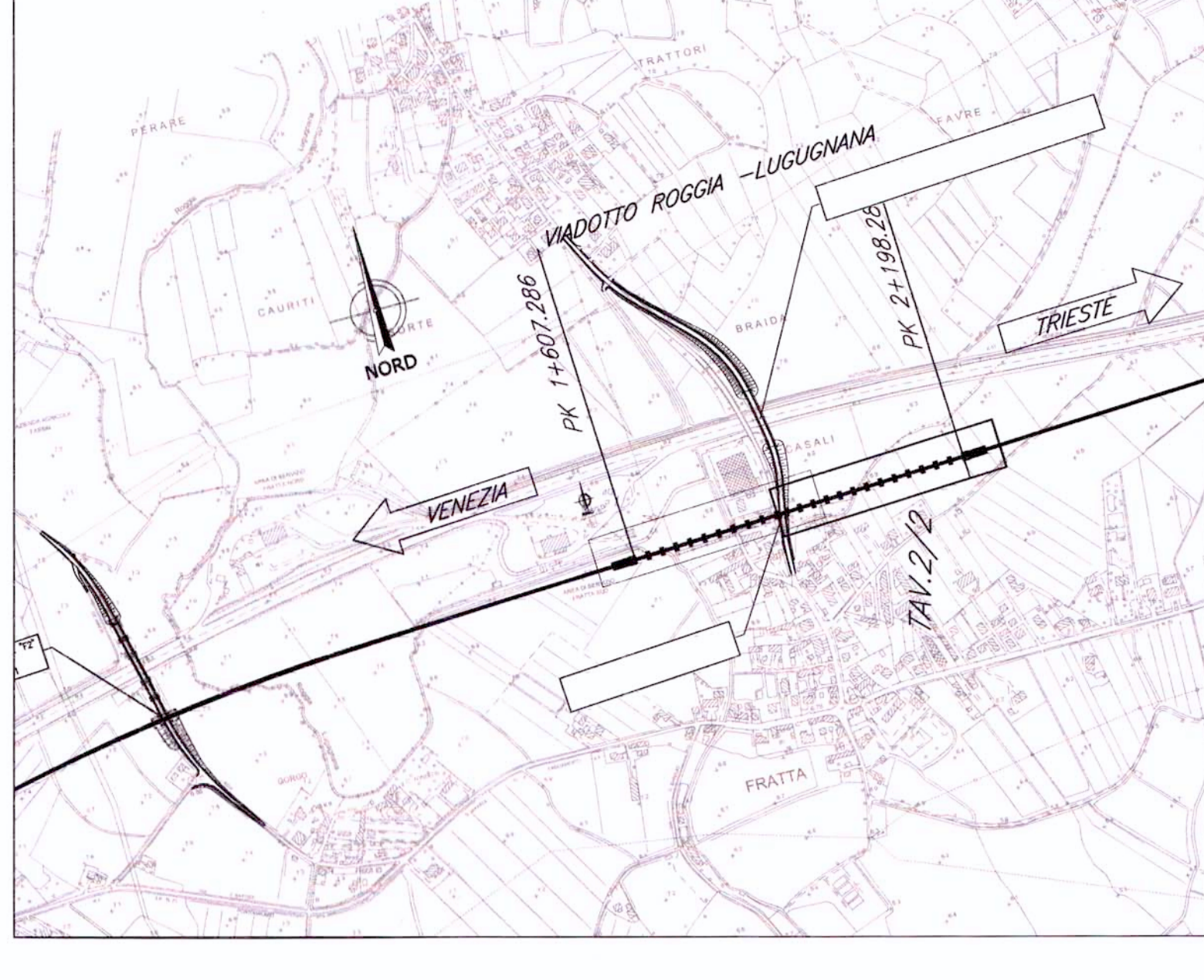
PROSPETTO/SEZIONE LONGITUDINALE BINARIO PARI

Scala 1:500



TRIESTE

PIANTA CHIAVE



NOTE:
1. Le progressive sono indicate con riferimento al B.P. della NL AV/AC VENEZIA - TRIESTE
PIANTA PORTOGUARO - RONCHI

COMITENTE



PROGETTAZIONE



U.O.: STRUTTURE

PROGETTO PRELIMINARE

NUOVA LINEA AV/AC VENEZIA - TRIESTE
TRATTA PORTOGUARO - RONCHI DEI LEGIONARI

PONTE E VIADOTTI FERROVIARI
Viadotto Roggia Lugugnana dal km 1+807,286 al km 2+19,286

SCALA:

Varie

Pianta, prospetto e sezione trasversale-Tov.2/2

COMMESSA LOTTO FASE ENTE TIPO DOC OPERANDISCIPLINA PROG. REV.

L346 00 R 09 PZ VI0200 002 A

Rev.	Descrizione	Redatto	Verificato	Data	Approvato	Data
A	Emessa Esecuta	A. F.	A. F.	26/10/2010	A. F.	03/11/2010

File: L3460909PZ020002A.dwg

In Ediz. 3/01

Questo progetto è conforme alla Convenzione Europea

