


CENTRALE EOLICA OFFSHORE BRINDISI
PARCO EOLICO MARINO ANTISTANTE LE COSTE DI BRINDISI -
SAN PIETRO VERNOTICO E TORCHIAROLO


VALUTAZIONE DI INCIDENZA
IT9140003

ELABORATO	TITOLO
ALLEGATO 2	CARTA D'USO DEL SUOLO

Committente



TG Energie rinnovabili S.r.l.
 Ravenna via Zuccherificio n.10
 TEL/FAX 080/2022423
 P.IVA 02260730391



Gruppo di progettazione

COORDINAMENTO SIA



ARKE INGEGNERIA S.r.l.
 Via Imperatore Traiano n. 4
 TEL/FAX 080/2022423
 e-mail: segreteria@arkeingegneria.it



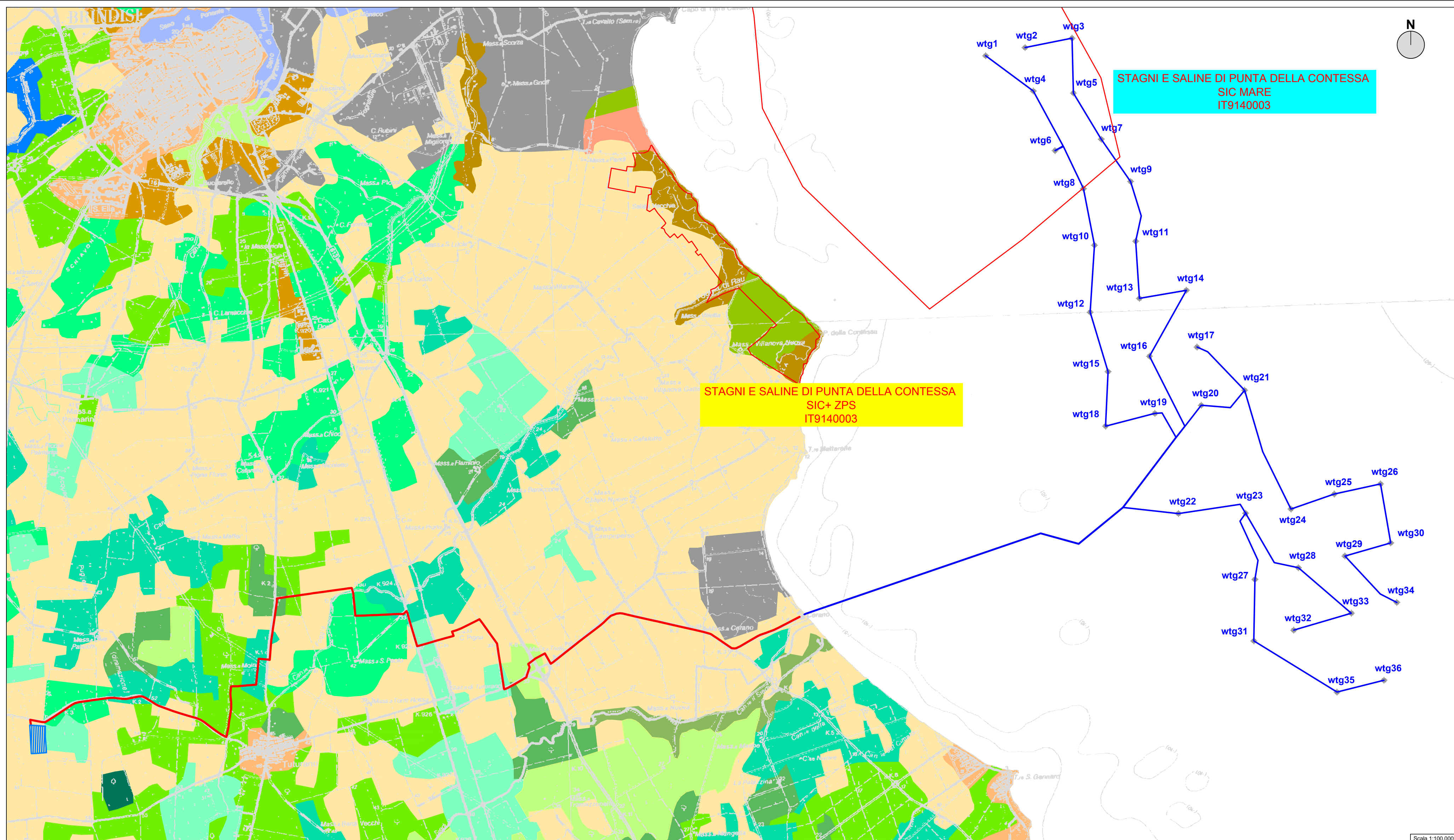
ELABORAZIONE DOCUMENTO A CURA DI

ING. ALBERTO FERRUCCIO PICCINNI



GESTIONE DOCUMENTO	
Rif. DWG	Prof. n.
Disidre.	Data Prot.
N° revisione	N° edizione
Data revisione	Data edizione
	Aprile 2016

Il presente documento è proprietà riservata di TG S.r.l. Ai sensi dell'art. 2575 C.C. è vietata la riproduzione, la pubblicazione e l'utilizzo senza espressa autorizzazione.



1.1.1.1 Tessuto residenziale continuo, antico e denso	1.2.2.1 Reti stradali e spazi accessori (svincoli, stazioni di servizio, aree di parcheggio, ecc).	2.1.1.1 Seminativi semplici in aree non irrigue	2.2.1 Vigneti	2.3.1 Superfici a copertura erbacea densa
1.1.1.2 Tessuto residenziale continuo, denso più recente, basso	1.2.2.2 Reti ferroviarie comprese le superfici annesse	2.1.1.2 Colture orticole in pieno campo, in serra e sotto plastica in aree non irrigue	2.2.2 Frutteti e frutti minori	2.4.1 Colture temporanee associate a colture permanenti
1.1.1.3 Tessuto residenziale continuo, denso più recente, alto	1.2.2.3 Grandi impianti di concentrazione e smistamento merci	2.1.2.1 Seminativi semplici in aree irrigue	2.2.3 Oliveti	2.4.2 Sistemi colturali e particellari complessi
1.1.2.1 Tessuto residenziale discontinuo	1.2.2.4 Aree per impianti delle telecomunicazioni	2.1.2.3 Colture orticole in pieno campo, in serra e sotto plastica in aree irrigue	2.2.4 Altre colture permanenti	2.4.3 Aree prevalentemente occupate da colture agrarie con presenza di spazi naturali
1.1.2.2 Tessuto residenziale rado e nucleiforme	1.2.2.5 Reti ed aree per la distribuzione, la produzione e il trasporto dell'energia	3.2.4.1 Aree a ricolonizzazione naturale	3.1.1 Boschi di latifoglie	2.4.4 Aree agroforestali
1.1.2.3 Tessuto residenziale sparso	1.3.2.1 Discariche	3.2.4.2 Aree a ricolonizzazione artificiale (rimboschimenti nella fase di novelleto)	3.1.2 Boschi di conifere	3.2.1 Aree a pascolo naturale praterie, incolti
1.2.1.1 Insediamento industriale o artigianale con spazi annessi	1.3.2.2 Depositi di rottami a cielo aperto, cimiteri di autoveicoli	5.1.1.1 Fiumi, torrenti e fossi	3.1.3 Boschi misti di conifere e latifoglie	3.2.2 Cespuglieti e arbusteti
1.2.1.2 Insediamento commerciale	1.3.3.1 Cantieri, spazi in costruzione e scavi	5.1.1.2 Canali e idrovie	3.1.4 Prati alberati e pascoli alberati	3.2.3 Aree a vegetazione sclerofilla
1.2.1.3 Insediamento dei grandi impianti di servizi pubblici e privati	1.3.3.2 Suoli rimaneggiati ed artefatti	5.1.2.1 Bacini senza manifeste utilizzazioni produttive	4.2.1 Paludi salmastre	3.3.1 Spiagge, dune e sabbie
1.2.1.4 Insediamenti ospedalieri	1.4.2.1 Campeggi, strutture turistiche ricettive a bungalows o simili	5.1.2.2 Bacini con prevalente utilizzazione per scopi irrigui	4.2.2 Saline	3.3.2 Rocce nude, falesie, affioramenti
1.2.1.5 Insediamenti degli impianti tecnologici	1.4.2.2 Aree sportive (calcio, atletica, tennis, ippodromi, golf, ecc)	5.1.2.3 Acquaculture	4.2.3 Zone intertidali marine	3.3.3 Aree con vegetazione rada
1.2.1.6 Insediamenti produttivi agricoli	1.4.2.3 Parchi di divertimento (acquapark, zoosafari e simili)		4.1.1 Paludi interne	
1.2.1.7 Insediamenti in disuso	1.4.2.4 Aree archeologiche		5.2.1 Lagune, laghi e stagni costieri	
			5.2.2 Estuari	

Scala 1:100.000