




CENTRALE EOLICA OFFSHORE BRINDISI
PARCO EOLICO MARINO ANTISTANTE LE COSTE DI BRINDISI -
SAN PIETRO VERNOTICO E TORCHIAROLO


VALUTAZIONE DI INCIDENZA
IT9140004

ELABORATO	TITOLO
ALLEGATO 2	CARTA D'USO DEL SUOLO

Committente



TG Energie rinnovabili S.r.l.
 Ravenna via Zuccherificio n.10
 P.IVA 02260730391



Gruppo di progettazione

COORDINAMENTO SIA



ARKE INGEGNERIA S.r.l.
 Via Imperatore Traiano n. 4
 TEL/FAX 080/2022423
 e-mail: segreteria@arkeingegneria.it

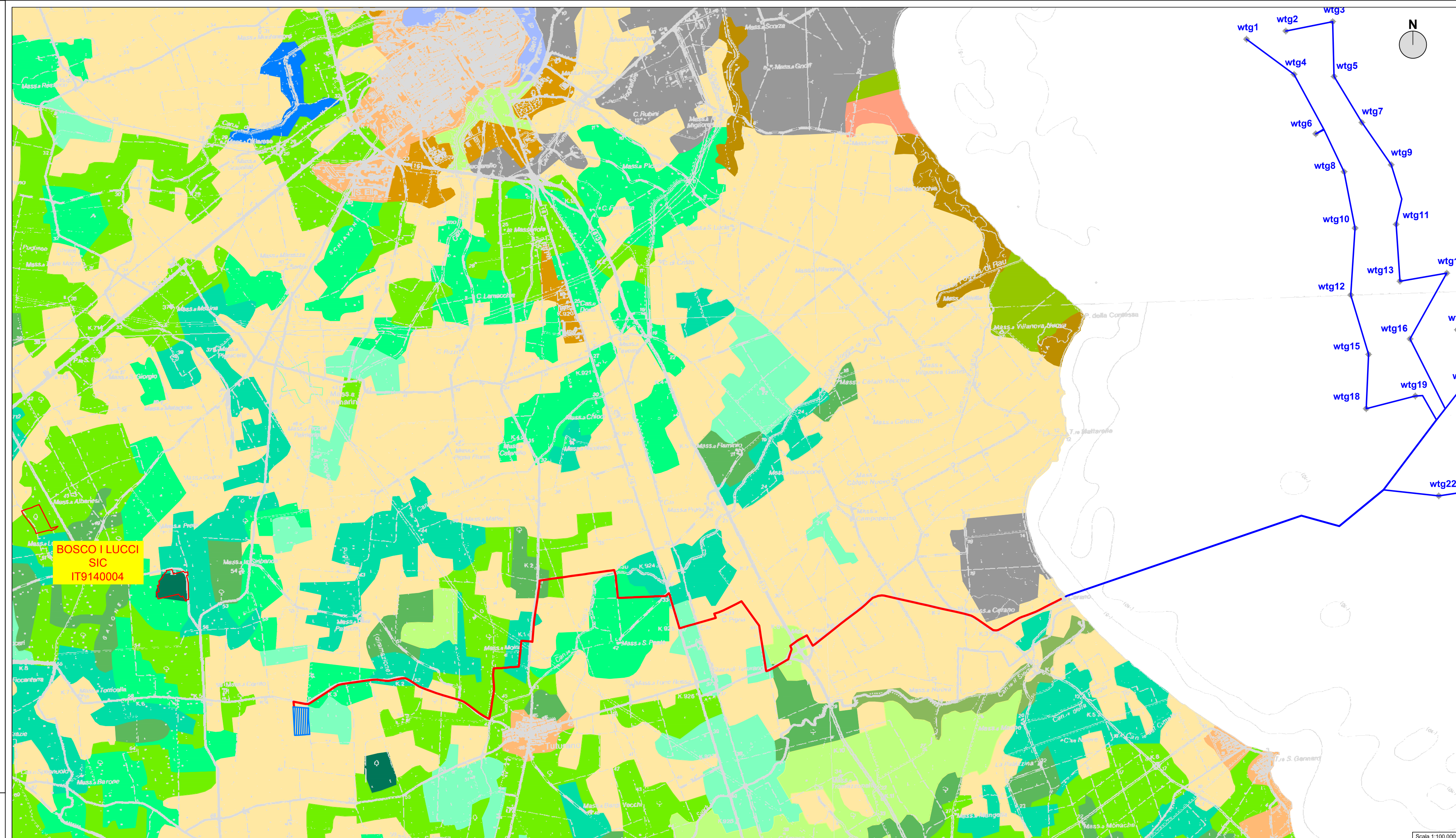


ELABORAZIONE DOCUMENTO A CURA DI
 ING. ALBERTO FERRUCCIO PICCINNI



GESTIONE DOCUMENTO	
Rif. DWG	Profil. n.
Disidre.	Data Prot.
N° revisione	N° edizione
Data revisione	Data edizione
	Aprile 2016

Il presente documento è proprietà riservata di TG S.r.l. Ai sensi dell'art. 2575 C.C. è vietata la riproduzione, la pubblicazione e l'utilizzo senza espressa autorizzazione.



	1.1.1.1 Tessuto residenziale continuo, antico e denso
	1.1.1.2 Tessuto residenziale continuo, denso più recente, basso
	1.1.1.3 Tessuto residenziale continuo, denso più recente, alto
	1.1.2.1 Tessuto residenziale discontinuo
	1.1.2.2 Tessuto residenziale rado e nucleiforme
	1.1.2.3 Tessuto residenziale sparso
	1.2.1.1 Insedimento industriale o artigianale con spazi annessi
	1.2.1.2 Insedimento commerciale
	1.2.1.3 Insedimento dei grandi impianti di servizi pubblici e privati
	1.2.1.4 Insedimenti ospedalieri
	1.2.1.5 Insedimenti degli impianti tecnologici
	1.2.1.6 Insedimenti produttivi agricoli
	1.2.1.7 Insedimenti in disuso

	1.2.2.1 Reti stradali e spazi accessori (svincoli, stazioni di servizio, aree di parcheggio, ecc).
	1.2.2.2 Reti ferroviarie comprese le superfici annesse
	1.2.2.3 Grandi impianti di concentrazione e smistamento merci
	1.2.2.4 Aree per impianti delle telecomunicazioni
	1.2.2.5 Reti ed aree per la distribuzione, la produzione e il trasporto dell'energia
	1.3.2.1 Discariche
	1.3.2.2 Depositi di rottami a cielo aperto, cimiteri di autoveicoli
	1.3.3.1 Cantieri, spazi in costruzione e scavi
	1.3.3.2 Suoli rimaneggiati ed artefatti
	1.4.2.1 Campeggi, strutture turistiche ricettive a bungalows o simili
	1.4.2.2 Aree sportive (calcio, atletica, tennis, ippodromi, golf, ecc)
	1.4.2.3 Parchi di divertimento (acquapark, zoosafari e simili)
	1.4.2.4 Aree archeologiche

	2.1.1.1 Seminativi semplici in aree non irrigue
	2.1.1.2 Colture orticole in pieno campo, in serra e sotto plastica in aree non irrigue
	2.1.2.1 Seminativi semplici in aree irrigue
	2.1.2.3 Colture orticole in pieno campo, in serra e sotto plastica in aree irrigue
	3.2.4.1 Aree a ricolonizzazione naturale
	3.2.4.2 Aree a ricolonizzazione artificiale (rimboschimenti nella fase di novelleto)
	5.1.1.1 Fiumi, torrenti e fossi
	5.1.1.2 Canali e idrovie
	5.1.2.1 Bacini senza manifeste utilizzazioni produttive
	5.1.2.2 Bacini con prevalente utilizzazione per scopi irrigui
	5.1.2.3 Acquaculture

	2.2.1 Vigneti
	2.2.2 Frutteti e frutti minori
	2.2.3 Oliveti
	2.2.4 Altre colture permanenti
	3.1.1 Boschi di latifoglie
	3.1.2 Boschi di conifere
	3.1.3 Boschi misti di conifere e latifoglie
	3.1.4 Prati alberati e pascoli alberati
	4.2.1 Paludi salmastre
	4.2.2 Saline
	4.2.3 Zone intertidali marine
	4.1.1 Paludi interne
	5.2.1 Lagune, laghi e stagni costieri
	5.2.2 Estuari

	2.3.1 Superfici a copertura erbacea densa
	2.4.1 Colture temporanee associate a colture permanenti
	2.4.2 Sistemi colturali e particellari complessi
	2.4.3 Aree prevalentemente occupate da colture agrarie con presenza di spazi naturali
	2.4.4 Aree agroforestali
	3.2.1 Aree a pascolo naturale praterie, incolti
	3.2.2 Cespuglieti e arbusteti
	3.2.3 Aree a vegetazione sclerofilla
	3.3.1 Spiagge, dune e sabbie
	3.3.2 Rocce nude, falesie, affioramenti
	3.3.3 Aree con vegetazione rada