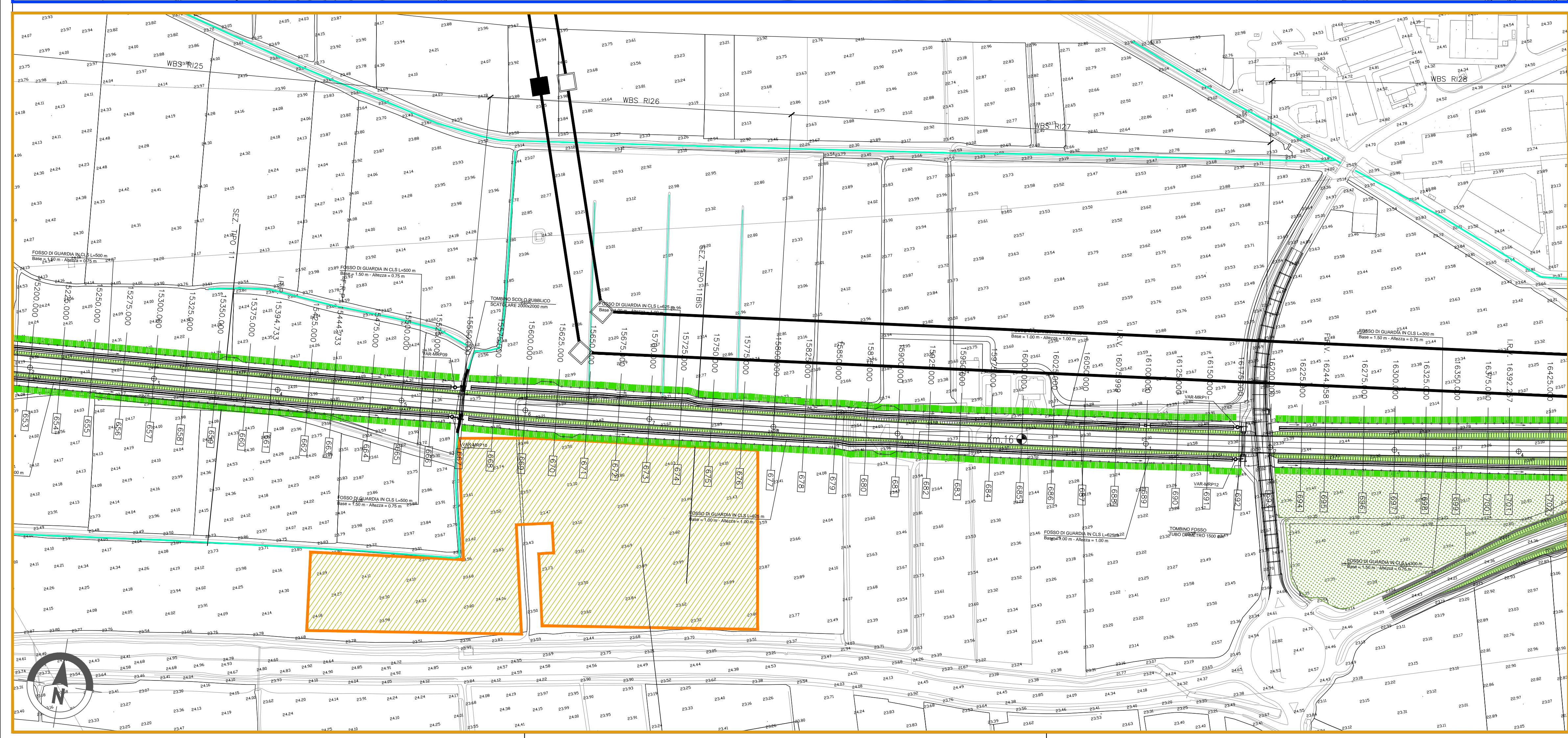


GENERALE

	Immobili in aree critiche		Idrografia principale fiumi e torrenti
	Immobili vincolati in aree critiche		Canali e fossi principali
	Elettrodotta		Canali e fossi secondari
	Fascia arbustiva in ambito agricolo (MIN 3M - MAX 5M)		Inerbimenti con idrosemina
	Fascia Arborea - arbustiva in ambito agricolo (MIN 6.5M - MAX 9M)		Sistemazione Galleria artificiale
	Fascia arborea - arbustiva igrofila (MIN 6.5M - MAX 9M)		Ingombro scavo per realizzazione Galleria Artificiale
	Fascia spondale		Ingombro galleria artificiale
	Macchia boscata in ambito ripariale		Ripristino Aree di Cantiere
	Macchia arbustiva in ambito ripariale		Ripristino Aree agricole
	Macchia boscata in ambito agricolo		Passaggio fauna
	Macchia arbustiva in ambito agricolo		Individuazione Aree Critiche
	Macchia arbustiva con nuclei arborei		
	Formazione filari arborei Variante A		
	Formazione filari arborei Variante B		
	Sistemazione aree intercluse Variante A		
	Sistemazione aree intercluse Variante B		



COMMITTENTE: **RETE FERROVIARIA ITALIANA**
GRUPPO FERROVIE DELLO STATO ITALIANE

ALTA SORVEGLIANZA: **ITALFERR**
GRUPPO FERROVIE DELLO STATO ITALIANE

GENERAL CONTRACTOR: **Consorzio Iricav Due**

INFRASTRUTTURE FERROVIARIE STRATEGICHE DEFINITE DALLA LEGGE OBIETTIVO N. 443/01

PROGETTO DEFINITIVO

LINEA AV/AC VERONA - PADOVA
SUB TRATTA VERONA - VICENZA
1° SUB LOTTO VERONA - MONTEBELLO VICENTINO

INTERVENTI OPERE A VERDE

PLANIMETRIA MITIGAZIONI OPERE A VERDE - TAV.7/15

GENERAL CONTRACTOR	CONSORZIO IRICAV DUE il Direttore	ITALFERR S.p.A.	SCALA :				
ATI bonifica	Il progettista integratore Franco Ferris Bocchetto scrittore di linee degli Impianti delle Province di Roma ed di Pescara - settore Civile e Ambientale	Data: Aprile 2016	1:2000				
COMMESSA	LOTTO	FASE	ENTE	TIPO DOC.	OPERA/DISCIPLINA	PROGR.	REV.
IN0D	01	D	I2	P6	IA0000	007	C

Progettazione:		Redatto		Data	Verificato	Data	Approvato	Data	Integrato
Rev.	Descrizione	Aut.	F. Firmato	2016	Ing. C. Clerici	2016	Ing. P. Scattolon	2016	Ing. P. Bocchetto
A	Emissione	Ing. P. Firmato	Ing. P. Firmato	2016	Ing. C. Clerici	2016	Ing. P. Scattolon	2016	Ing. P. Bocchetto
B	Revisione	Ing. P. Firmato	Ing. P. Firmato	2016	Ing. C. Clerici	2016	Ing. P. Scattolon	2016	Ing. P. Bocchetto
C	Revisione MATM (Phl. 0001350/CIVA 1404/16)	Ing. P. Firmato	Ing. P. Firmato	2016	Ing. C. Clerici	2016	Ing. P. Scattolon	2016	Ing. P. Bocchetto

File: IN0D1D12P6IA0000007C.DWG CUP: J41E9100000009 n. Elab.:
CIG: 3320049F17