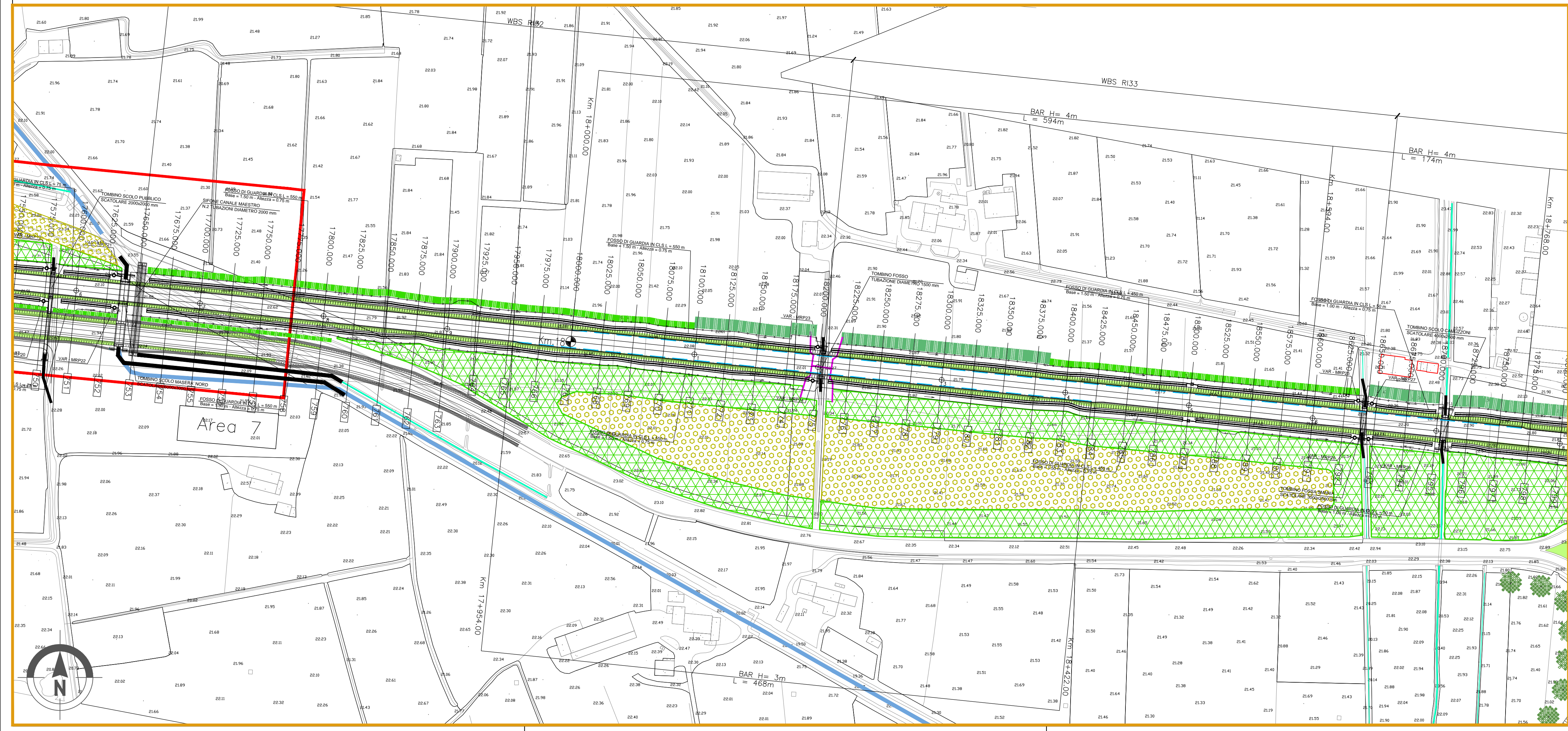


GENERALE

Immobili in aree critiche	Idrografia principale fiumi e torrenti
Immobili vincolati in aree critiche	Canali e fossi principali
Elettrodotta	Canali e fossi secondari
Fascia arbustiva in ambito agricolo (MIN 3M - MAX 5M)	Inerbimenti con idrosemina
Fascia Arborea - arbustiva in ambito agricolo (MIN 6.5M - MAX 9M)	Sistemazione Galleria artificiale
Fascia arborea - arbustiva igrofila (MIN 6.5M - MAX 9M)	Ingombro scavo per realizzazione Galleria Artificiale
Fascia spondale	Ingombro galleria artificiale
Macchia boscata in ambito ripariale	Ripristino Aree di Cantiere
Macchia arbustiva in ambito ripariale	Ripristino Aree agricole
Macchia boscata in ambito agricolo	Passaggio fauna
Macchia arbustiva in ambito agricolo	Individuazione Aree Critiche
Macchia arbustiva con nuclei arborei	
Formazione filari arborei Variante A	
Formazione filari arborei Variante B	
Sistemazione aree intercluse Variante A	
Sistemazione aree intercluse Variante B	



COMMITTENTE: **RFI RETE FERROVIARIA ITALIANA GRUPPO FERROVIE DELLO STATO ITALIANE**

ALTA Sorveglianza: **ITALFERR GRUPPO FERROVIE DELLO STATO ITALIANE**

GENERAL CONTRACTOR: **Consorzio IricAV Due**

INFRASTRUTTURE FERROVIARIE STRATEGICHE DEFINITE DALLA LEGGE OBIETTIVO N. 443/01

PROGETTO DEFINITIVO

LINEA AV/AC VERONA - PADOVA

SUB TRATTA VERONA - VICENZA

1° SUB LOTTO VERONA - MONTEBELLO VICENTINO

INTERVENTI OPERE A VERDE

PLANIMETRIA MITIGAZIONI OPERE A VERDE - TAV.8/15

GENERAL CONTRACTOR		ITALFERR S.p.A.	
ATI bonifica	CONSORZIO IRICAV DUE # Direttore	SCALA : 1:2000	
IL PROGETTISTA INTEGRATORE Franco Ferraro Bocchetto scrittore di progetti di ingegneria delle Provincia di Roma dal 1984 - dal 2000 settore Civile e Ambientale		Data: Aprile 2016	

COMMESSA	LOTTO	FASE	ENTE	TIPO DOC.	OPERA/DISCIPLINA	PROGR.	REV.
IN0D	01	D	I2	P6	IA0000	008	C

ATI bonifica		Firma Ing.F.P.Bocchetto		Data Aprile 2016	
Progettazione:	Redatto	Data	Verificato	Data	Approvato
Rev. A	Emissione	15/05/2015	ing. C. Clerici	15/05/2015	ing. F.P. Bocchetto
Rev. B	Revisione	15/05/2015	ing. C. Clerici	15/05/2015	ing. F.P. Bocchetto
Rev. C	Revisione MATM (Prot. 0001350/CTVA.1404/16)	15/05/2016	ing. C. Clerici	15/05/2016	ing. F.P. Bocchetto

File: IN0D1D12P6IA0000008C.DWG CUP: J41E9100000009 n. Elab.:
CIG: 3320049F17