

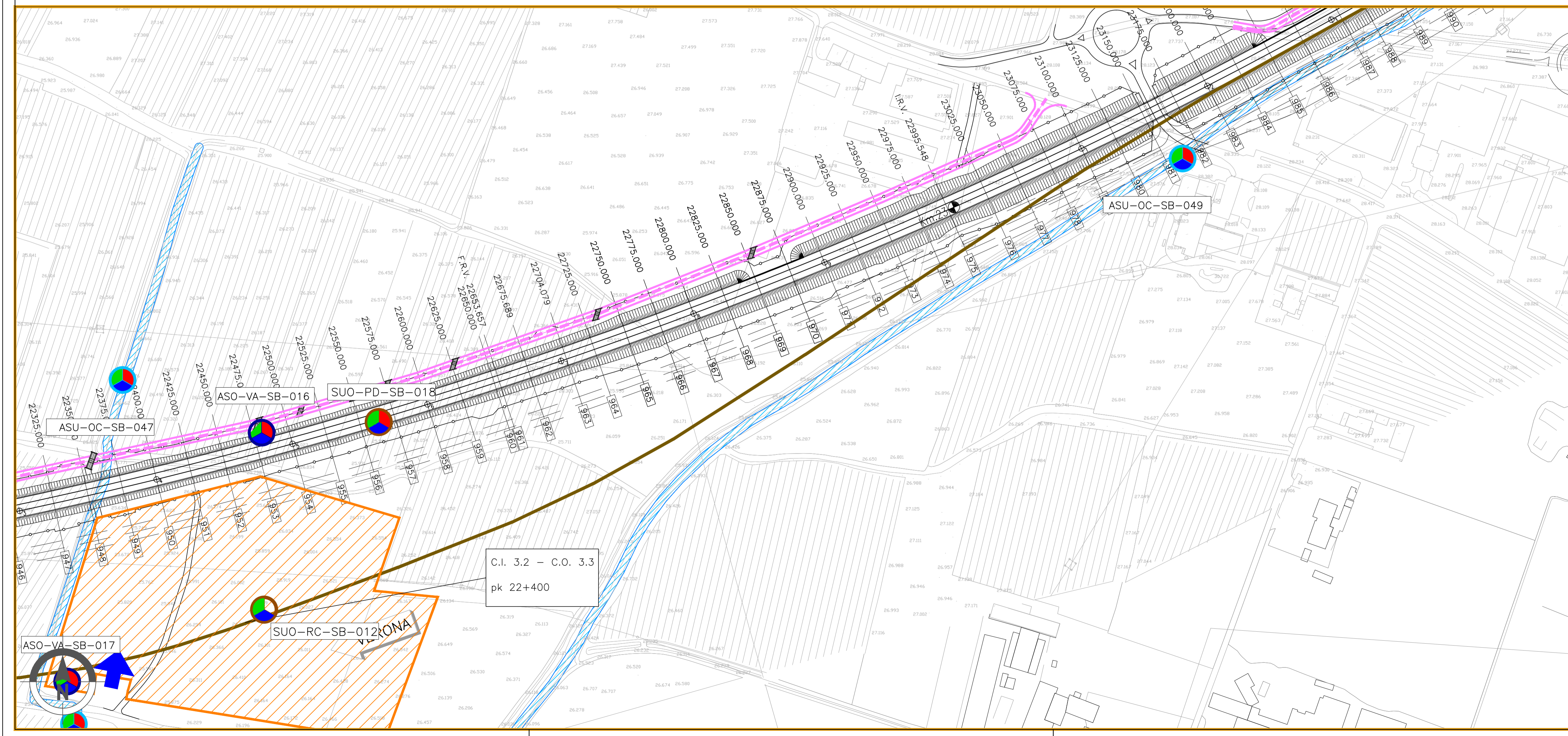
**GENERALE**

- Confini comunali
- Confini provinciali
- Tracciato PD
- Elettrodotti esistente
- Cavidotto PD
- Autostrada
- Linea ferroviaria esistente
- Elettrodotti PD
- CB - Cantiere Base
- CA - Cantiere Armamento
- CO - Cantiere Operativo
- CI - Cantiere Industriale
- AT - Area Tecnica
- Corsi d'acqua
- Viabilità Principale
- Viabilità Secondaria
- Piste lunghilinea

**PUNTI DI MONITORAGGIO**

- Acque superficiali ASU-XX-YY-n'(ZZZ)
- Acque sotterranee ASO-XX-YY-n'(ZZZ)
- Suolo e sottosuolo SUO-XX-YY-n'(ZZZ)
- Ante Operam
- Corso d'Opera
- Post Operam

Componente	Metodica (XX)	Comune (YY)
ASU (Acque superficiali)	CC: Analisi in situ e analisi di laboratorio	VR (Verona)
ASO (Acque sotterranee)	VA: Piezometri	SV (San Vito Marignano)
	SD: Sorgenti	CA (Castello)
SUO (Suolo e Sottosuolo)	PD: Esecuzione di profili geologici con determinazione dei parametri geologici e stagionali, Rilevamenti di sito e analisi chimiche di laboratorio	AR (Ardre)
		BE (Belfiore)
		SB (San Bonifacio)
		LO (Longo)
	PD: Caratterizzazione ambientale del sito	BU (Bussolengo)
		VI (Vittorio Veneto)



**COMMITTENTE:** RETE FERROVIARIA ITALIANA GRUPPO FERROVIE DELLO STATO ITALIANE

**ALTA Sorveglianza:** GRUPPO FERROVIE DELLO STATO ITALIANE

**GENERAL CONTRACTOR:** Consorzio IricAV Due

**INFRASTRUTTURE FERROVIARIE STRATEGICHE DEFINITE DALLA LEGGE OBIETTIVO N. 443/01**

**PROGETTO DEFINITIVO**

**LINEA AV/AC VERONA - PADOVA**  
**SUB TRATTA VERONA - VICENZA**  
**1° SUB LOTTO VERONA - MONTEBELLO VICENTINO**

**PIANO DI MONITORAGGIO AMBIENTALE**  
**PLANIMETRIA**  
**PLANIMETRIA UBICAZIONE PUNTI DI MISURA - COMPONENTI AMBIENTE IDRICO, SUOLO E SOTTOSUOLO - TAV.10/19**

GENERAL CONTRACTOR		ITALFERR S.p.A.		SCALA : 1:2000
<b>ATI bonifica</b> IL PROGETTISTA INTEGRATORE Franco Perini Bocchetto Via dell'Industria 104 36010 Montebelluna (TV) Settore Civile e Ambientale Data: Aprile 2016	CONSORZIO IRICAV DUE il Direttore Data: Aprile 2016		Data:	

COMMESSA	LOTTO	FASE	ENTE	TIPO DOC.	OPERA/DISCIPLINA	PROGR.	REV.
INOD	01	D	I2	P6	AC0000	010	C

Progettazione:		VISTO ATI BONIFICA	
Rev.	Descrizione	Redatto	Data
A	Emissione	Ing. G. Clero	Maggio 2016
B	Revisione	Ing. G. Clero	Luglio 2016
C	Revisione MATM (Prot.0001350/CTVA 14/04/16)	Ing. G. Clero	Aprile 2016

File: INOD01D2P6AC0000010C\_00A.DWG CUP: J41E9100000009 n. Etab.:  
 CIG: 3320049F17