

GENERALE

- Contorni comunali
- Contorni provinciali
- Tracciato PD
- Elettrodotti esistenti
- Cavidotto PD
- Autostrada
- Linea ferroviaria esistente
- Elettrodotti PD
- CB - Cantiere Base
- CA - Cantiere Armamento
- CO - Cantiere Operativo
- CI - Cantiere Industriale
- AT - Area Tecnica
- Corsi d'acqua
- Viabilità Principale
- Viabilità Secondaria
- Piste lungolinea

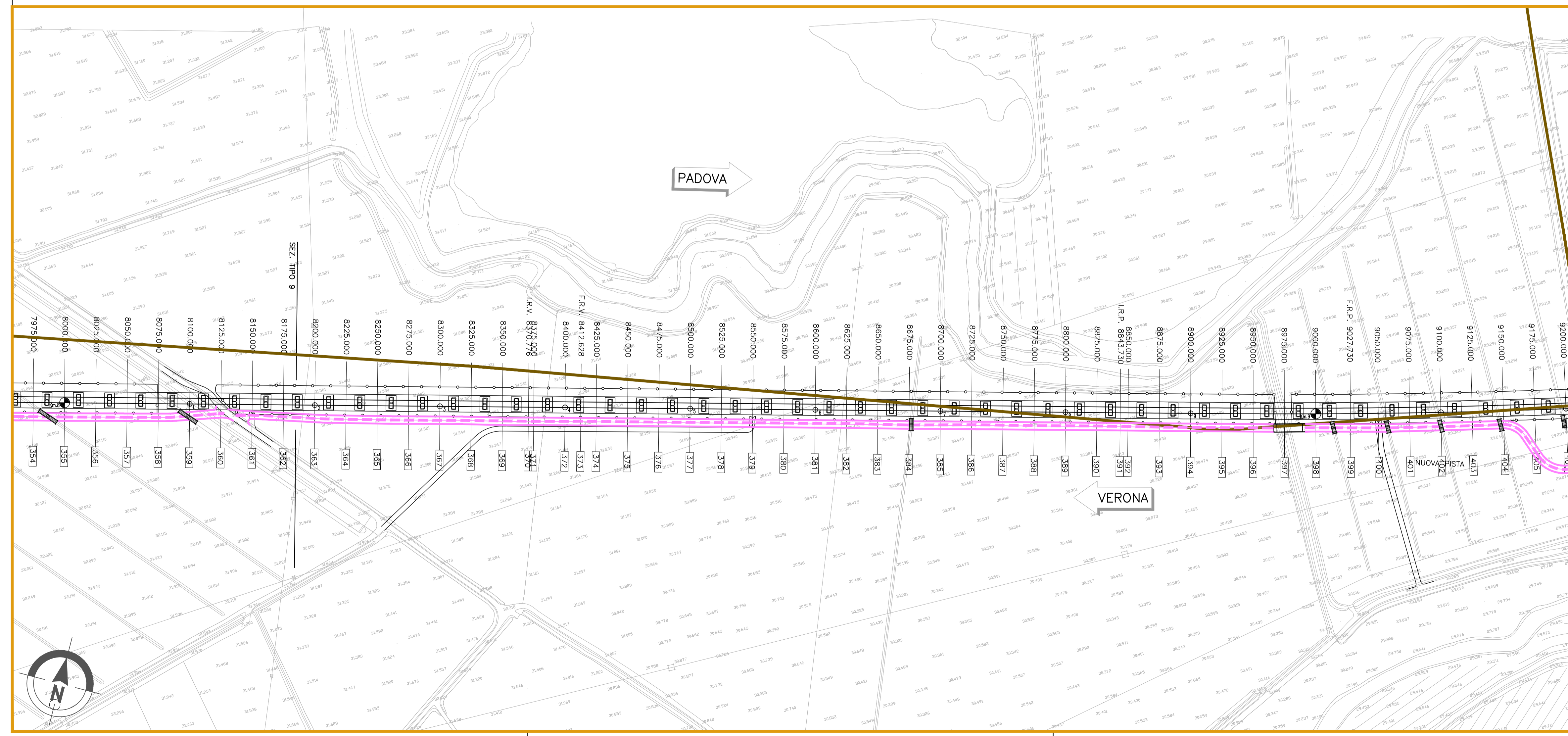
PUNTI DI MONITORAGGIO

- Atmosfera ATM-XX-YY-n'(ZZZ)
- Rumore RUM-XX-YY-n'(ZZZ)
- Vibrazioni VIB-XX-YY-n'(ZZZ)
- Campi Elettromagnetici CEM-XX-YY-n'(ZZZ)

FASI

- Ante Operam
- Corso d'Opera
- Post Operam

| Componente | Metodica (XX) | Comune (YY) |
|------------------------------|---|--|
| ATM (Atmosfera) | M1: inquinanti da traffico M2: Particolato, IPA, metalli | VR (Verona) SV (San Martino Buon Albergo) |
| RUM (Rumore) | FPR: misure fonometriche sorgente di traffico ferroviario TP: misure fonometriche sorgente di traffico veicolare CR: misure fonometriche in ambiente esterno e interno verso i cantieri e/o le abitazioni che saranno passate in essere per la costruzione della nuova linea AV | CA (Caldiero) ZE (Zevico) AR (Arcole) BE (Belfiore) SB (San Bonifacio) LO (Longigo) VI (Vittorio Veneto) |
| VIB (Vibrazione) | CR: fenomeno vibrazionale indotto dalle attività di cantiere in termini di disturbo alle persone TP: fenomeno vibrazionale indotto dal transito dei mezzi di cantiere in termini di disturbo alle persone FPR: fenomeno vibrazionale indotto dal transito dei treni in termini di disturbo alle persone | |
| CEM (Campi Elettromagnetici) | ME: indagine per campo Magnetico ed Elettrico | |



COMMITTENTE:

ALTA Sorveglianza:

GENERAL CONTRACTOR:

INFRASTRUTTURE FERROVIARIE STRATEGICHE DEFINITE DALLA LEGGE OBIETTIVO N. 443/01

PROGETTO DEFINITIVO

LINEA AV/AC VERONA - PADOVA
SUB TRATTA VERONA - VICENZA
1° SUB LOTTO VERONA - MONTEBELLO VICENTINO

PIANO DI MONITORAGGIO AMBIENTALE PLANIMETRIE
PLANIMETRIA UBICAZIONE PUNTI DI MISURA - COMPONENTI ATMOSFERA, RUMORE, VIBRAZIONI E CAMPI ELETTROMAGNETICI - TAV.4/19

GENERAL CONTRACTOR ITAFERR S.p.A.

ATI bonifica
IL PROGETTISTA INTEGRATORE
Franco Pario Bocchetto
Isotta Bertone
Pierluigi Di Biase
Ing. Marco Sella
Settore Civile e Ambientale
Data: Aprile 2016

CONSORZIO IRICAV DUE
Direttore
Data: Aprile 2016

SCALA: 1:2000

| COMMESSA | LOTTO | FASE | ENTE | TIPO DOC. | OPERA/DISCIPLINA | PROGR. | REV. |
|----------|-------|------|------|-----------|------------------|--------|------|
| IN0D | 01 | D | I2 | P6 | AR0000 | 004 | E |

ATI bonifica

Firma: Ing. F.P. Bocchetto
Data: Aprile 2016

| Progettazione: | Redatto | Data | Verificato | Data | Approvato | Data | Autorizzato |
|---|-------------------------------------|----------------|-----------------|----------------|---------------------|----------------|---------------------|
| B Emissione | Ing. V. Menozzi Ing. A. Carilli | Disegno 2015 | Ing. C. Celleri | Disegno 2015 | Ing. F.P. Bocchetto | Disegno 2015 | Ing. F.P. Bocchetto |
| C Revisione | Ing. V. Menozzi Ing. A. Carilli | Luglio 2015 | Ing. C. Celleri | Luglio 2015 | Ing. F.P. Bocchetto | Luglio 2015 | |
| D Revisione | Ing. V. Menozzi Ing. A. Carilli | Settembre 2015 | Ing. C. Celleri | Settembre 2015 | Ing. F.P. Bocchetto | Settembre 2015 | |
| E Revisione MATTM (Prz.0001350/CTVA 14/04/16) | Ing. V. Menozzi Prof. F. Maresca | Aprile 2016 | Ing. C. Celleri | Aprile 2016 | Ing. F.P. Bocchetto | Aprile 2016 | Data: Aprile 2016 |

File: IN0D01D12P6AR0000004_00A.DWG CUP: J41E9100000009 n. Elab.:
CIG: 3320049F17