

GENERALE

- Confini comunali
- Confini provinciali
- Autostrada
- Linea ferroviaria esistente
- Tracciato PD
- Elettrodotto esistente
- Cavidotto PD
- Elettrodotti PD
- Corsi d'acqua
- Viabilità Principale
- Viabilità Secondaria
- Piste lungolinea

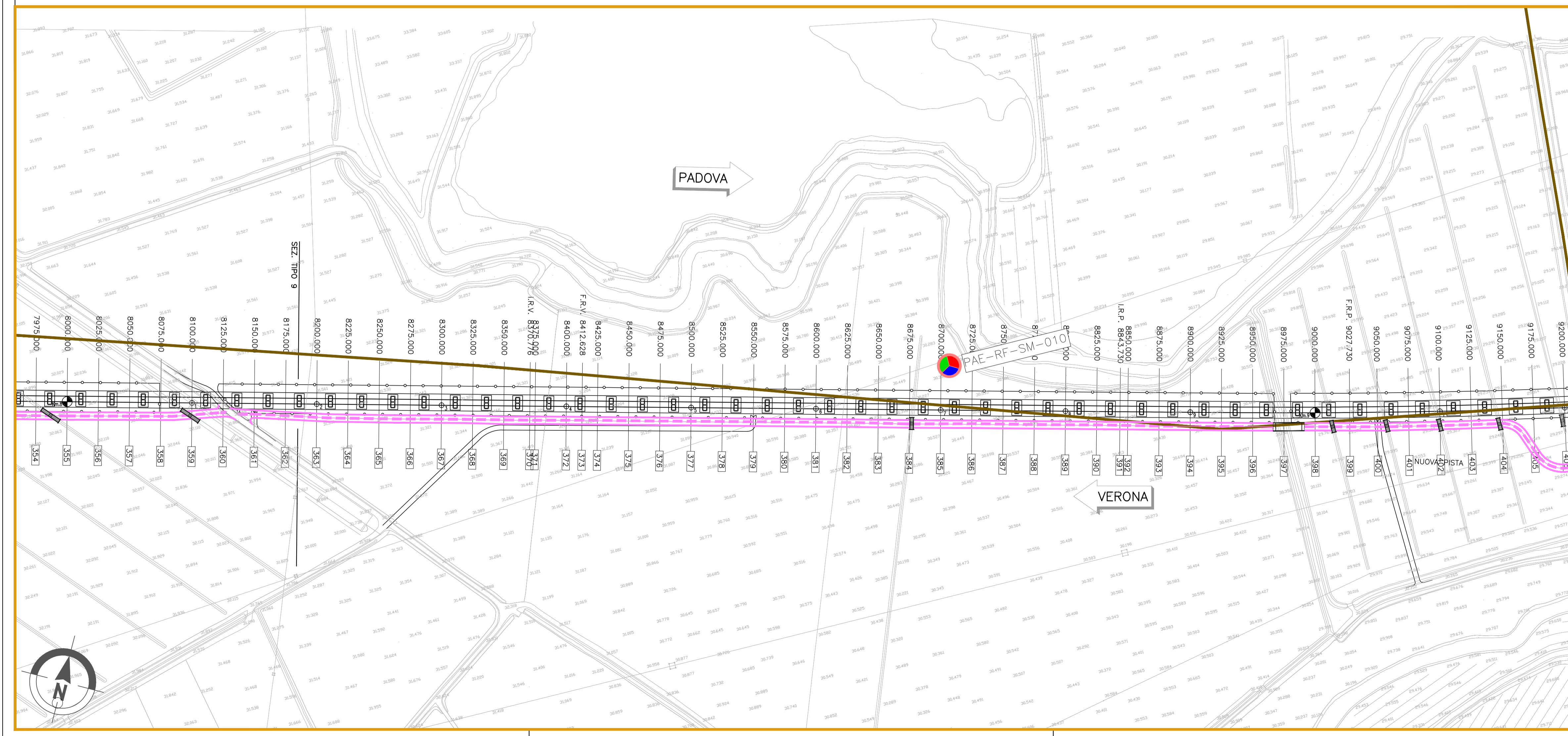
PUNTI DI MONITORAGGIO

- Fauna FAU-XX-YY-n'(ZZZ)
- Vegetazione e Flora VEF-XX-YY-n'(ZZZ)
- Paesaggio PAE-XX-YY-n'(ZZZ)

FASI

- Ante Operam
- Corso d'Opera
- Post Operam

Componente	Metadato (XX)	Comune (YY)
CF (Vegetazione e Flora)	CF: Sentinella floristica RF: Rete Floristica SD: Stato floristico	VR (Verona)
FAU (Fauna)	CF (Fauna): Inventario di identificazione specie (Fauna) e Inventario (Fauna) SD (Fauna): Inventario di identificazione specie (Fauna) e Inventario (Fauna) CF (Fauna): Inventario di identificazione specie (Fauna) SD (Fauna): Inventario di identificazione specie (Fauna)	VR (Verona) VI (Verona Vicenza) VE (Verona Vicenza) VI (Verona Vicenza) VE (Verona Vicenza)
PAE (Paesaggio)	CF (Paesaggio): Inventario di identificazione specie (Paesaggio) e Inventario (Paesaggio) SD (Paesaggio): Inventario di identificazione specie (Paesaggio) e Inventario (Paesaggio)	VR (Verona) VI (Verona Vicenza) VE (Verona Vicenza)



COMMITTENTE:

ALTA Sorveglianza:

GENERAL CONTRACTOR:

INFRASTRUTTURE FERROVIARIE STRATEGICHE DEFINITE DALLA LEGGE OBIETTIVO N. 443/01

PROGETTO DEFINITIVO

**LINEA AVIAC VERONA - PADOVA
 SUB TRATTA VERONA - VICENZA
 1° SUB LOTTO VERONA - MONTEBELLO VICENTINO**

**PIANO DI MONITORAGGIO AMBIENTALE
 PLANIMETRIE
 PLANIMETRIA UBICAZIONE PUNTI DI MISURA - COMPONENTI VEGETAZIONE E FLORA, FAUNA, ECOSISTEMI E PAESAGGIO - TAV/419**

GENERAL CONTRACTOR		ITALFERR S.p.A.	
ATI bonifica IL PROGETTISTA INTEGRATORE Franco Pavesi Bocchetto Via S. Maria Maddalena 10 37014 Montebelluna (TV) Settore Civile e Ambientale	CONSORZIO IRICAV DUE il Direttore	Data: Aprile 2016	

SCALA:
1:2000

COMMESSA	LOTTO	FASE	ENTE	TIPO DOC.	OPERA/DISCIPLINA	PROGR.	REV.
INOD	01	D	I2	P6	TA0000	004	E

Progettazione:		VISTO ATI BONIFICA	
Rev.	Descrizione	Redatto	Data
B	Revisione	Ing. G. Beccato Ing. M. Forcellini	Giugno 2016
C	Revisione	Ing. G. Beccato Ing. M. Forcellini	Luglio 2016
D	Revisione	Ing. G. Beccato Ing. M. Forcellini	Settembre 2016
E	Revisione MATTM (Prot.0001350/CTVA 14/04/16)	Ing. G. Beccato Ing. M. Forcellini	Aprile 2016

File: INOD01D2P6TA000004E_00A.DWG CUP: J41E9100000009 n. Elab.:
 CIG: 3320049F17