

GENERALE

- Confini comunali
- Confini provinciali
- Tracciato PD
- Elettrodotto esistente
- Cavidotto PD
- Autostrada
- Linea ferroviaria esistente
- Elettrodotti PD
- CB - Cantiere Base
- CA - Cantiere Armamento
- CO - Cantiere Operativo
- CI - Cantiere Industriale
- AT - Area Tecnica
- Corsi d'acqua
- Viabilità Principale
- Viabilità Secondaria
- Piste lungolinea

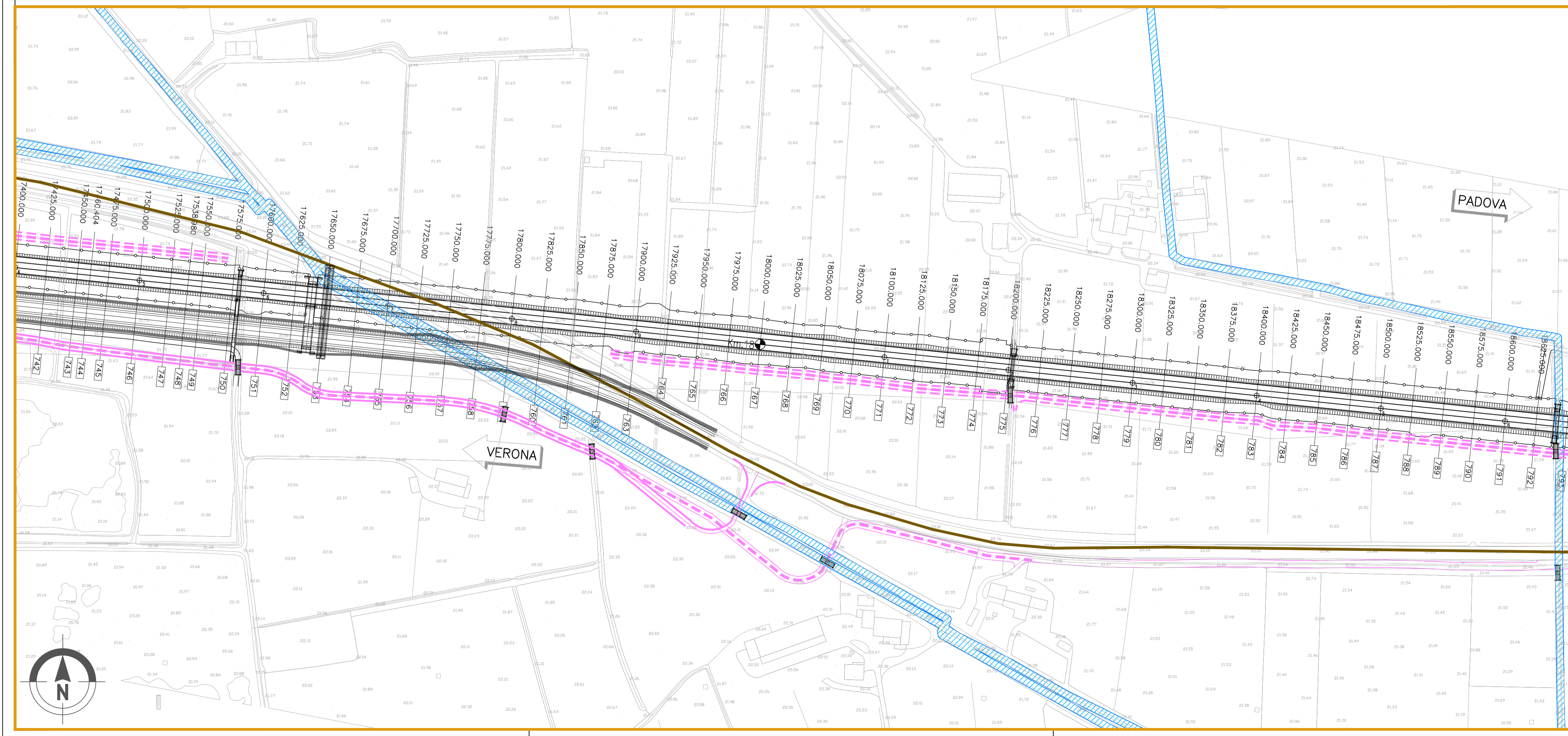
PUNTI DI MONITORAGGIO

- Fauna FAU-XX-YY-n'(ZZZ)
- Vegetazione e Flora VEF-XX-YY-n'(ZZZ)
- Paesaggio PAE-XX-YY-n'(ZZZ)

FASI

- Ante Operam
- Corso d'Opera
- Post Operam

Componente	Metadato (XX)	Comune (YYY)
CP (Vegetazione e Flora)	CP: Sentinella floristica RF: Alvea fitosociologica R2: Alvea dendroecologica R3: Alvea dendroecologica	VR (Verona) VI (Vicenza) PD (Padova)
FAU (Fauna)	CP (Fauna): inventari di sentinella floristica e indicatori faunistici R2 (Fauna): inventari di sentinella floristica e indicatori faunistici R3 (Fauna): inventari di sentinella floristica e indicatori faunistici R4 (Fauna): inventari di sentinella floristica e indicatori faunistici R5 (Fauna): inventari di sentinella floristica e indicatori faunistici R6 (Fauna): inventari di sentinella floristica e indicatori faunistici R7 (Fauna): inventari di sentinella floristica e indicatori faunistici R8 (Fauna): inventari di sentinella floristica e indicatori faunistici R9 (Fauna): inventari di sentinella floristica e indicatori faunistici R10 (Fauna): inventari di sentinella floristica e indicatori faunistici	VR (Verona) VI (Vicenza) PD (Padova)
ECOSISTEMI (Paesaggio)	CP (Paesaggio): Paesaggio - inventari di sentinella floristica e indicatori faunistici R2 (Paesaggio): Paesaggio - inventari di sentinella floristica e indicatori faunistici R3 (Paesaggio): Paesaggio - inventari di sentinella floristica e indicatori faunistici R4 (Paesaggio): Paesaggio - inventari di sentinella floristica e indicatori faunistici R5 (Paesaggio): Paesaggio - inventari di sentinella floristica e indicatori faunistici R6 (Paesaggio): Paesaggio - inventari di sentinella floristica e indicatori faunistici R7 (Paesaggio): Paesaggio - inventari di sentinella floristica e indicatori faunistici R8 (Paesaggio): Paesaggio - inventari di sentinella floristica e indicatori faunistici R9 (Paesaggio): Paesaggio - inventari di sentinella floristica e indicatori faunistici R10 (Paesaggio): Paesaggio - inventari di sentinella floristica e indicatori faunistici	VR (Verona) VI (Vicenza) PD (Padova)



COMMITTENTE:
RFI - RETE FERROVIARIA ITALIANA - GRUPPO FERROVIE DELLO STATO ITALIANE

ALTA Sorveglianza:
ITALFERR - GRUPPO FERROVIE DELLO STATO ITALIANE

GENERAL CONTRACTOR:
Consorzio IricAV Due

INFRASTRUTTURE FERROVIARIE STRATEGICHE DEFINITE DALLA LEGGE OBIETTIVO N. 443/01

PROGETTO DEFINITIVO

**LINEA AVIAC VERONA - PADOVA
SUB TRATTA VERONA - VICENZA
1° SUB LOTTO VERONA - MONTEBELLO VICENTINO**

**PIANO DI MONITORAGGIO AMBIENTALE
PLANIMETRIE**

PLANIMETRIA UBICAZIONE PUNTI DI MISURA - COMPONENTI VEGETAZIONE E FLORA, FAUNA, ECOSISTEMI E PAESAGGIO - TAV.8/19

GENERAL CONTRACTOR		ITALFERR S.p.A.	
ATI bonifica IL PROGETTISTA INTEGRATORE Franco Pavesi Bocchetto Via S. Felice 104 37044 Montebelluna (TV) Settore Civile e Ambientale	CONSORZIO IRICAV DUE il Direttore	Data: Aprile 2016	

SCALA:
1:2000

COMMESSA	LOTTO	FASE	ENTE	TIPO DOC.	OPERA/DISCIPLINA	PROGR.	REV.
INOD	01	D	I2	P6	TA0000	008	C

Progettazione:		Firma		Data		Autorizzato	
Rev.	Descrizione	Redatto	Verificato	Approvato	Data	Rev.	Data
A	Emissione	Ing. G. Beccotto Ing. M. Forcellini	Ing. G. Beccotto	Ing. R. Scardicchio	Aprile 2016	Ing. F.P. Bocchetto	Aprile 2016
B	Revisione	Ing. G. Beccotto Ing. M. Forcellini	Ing. G. Beccotto	Ing. R. Scardicchio	Aprile 2016		
C	Revisione MATM (Prot.0001350/CTVA 14/04/16)	Ing. G. Beccotto Ing. M. Forcellini	Ing. G. Beccotto	Ing. R. Scardicchio	Aprile 2016		

File: INOD01D2P6TA000008C_00A.DWG CUP: J41E9100000009 n. Etab.:
CIG: 3320049F17