

LEGENDA

GENERALE

- Confini comunali
- Confini provinciali
- Tracciato PD
- Elettrodotto esistente
- Cavidotto PD
- Autostrada
- Linea ferroviaria esistente
- Elettrodotti PD
- CB - Cantiere Base
- CA - Cantiere Armamento
- CO - Cantiere Operativo
- CI - Cantiere Industriale
- AT - Area Tecnica
- Corsi d'acqua
- Viabilità Principale
- Viabilità Secondaria
- Piste lungolinea

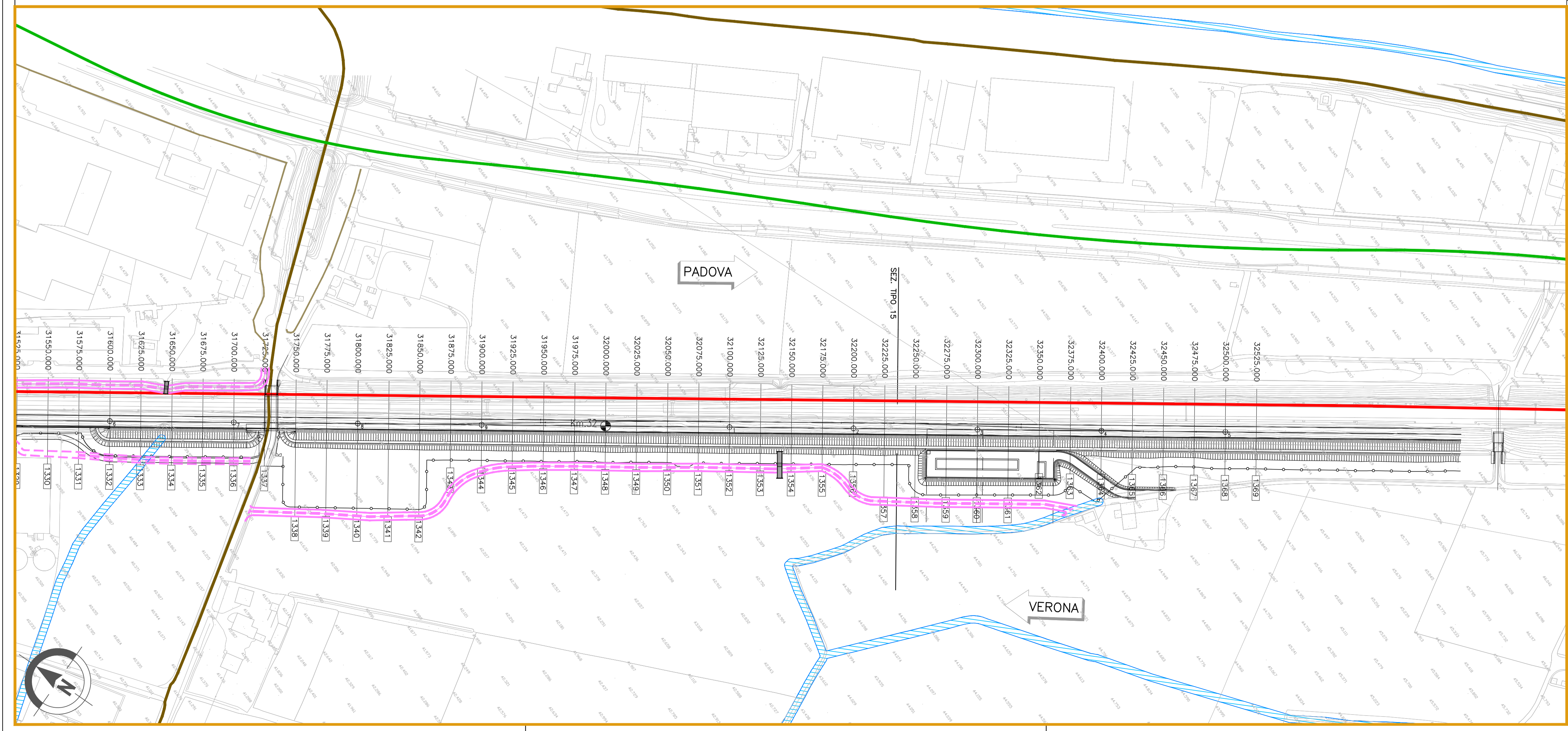
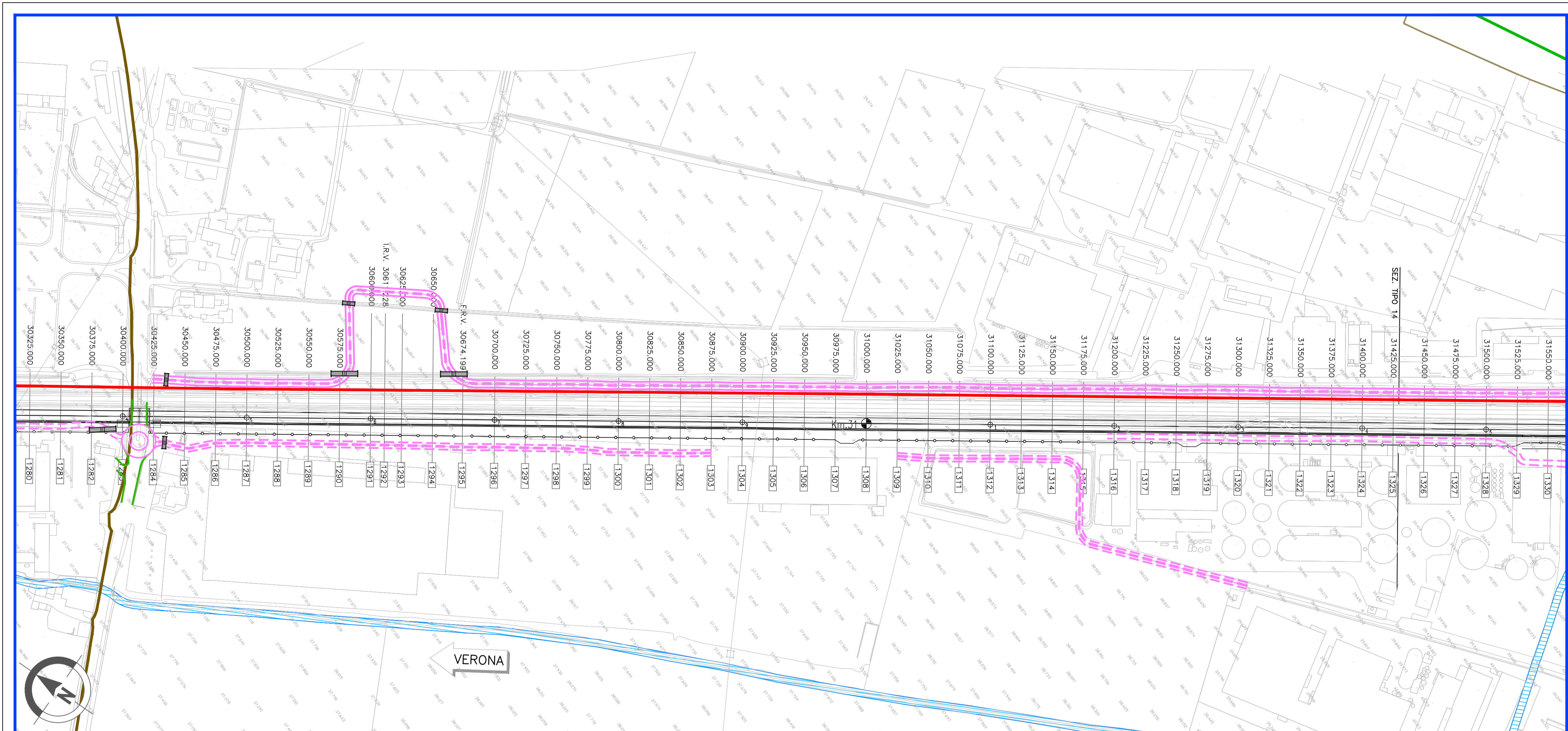
PUNTI DI MONITORAGGIO

- Fauna FAU-XX-YY-n'(ZZZ)
- Vegetazione e Flora VEF-XX-YY-n'(ZZZ)
- Paesaggio PAE-XX-YY-n'(ZZZ)

FASI

- Ante Operam
- Corso d'Opera
- Post Operam

Componente	Metadato (XX)	Comune (YY)
CF (Vegetazione e Flora)	CF: Sistema floristico RF: Rileva Florosociologia RD: Rileva dendrofloristica TD: Tabella dei tronconi floristici DT (Fauna): I tronconi di identificazione diretta (Fauna) e indiretta (Fauna) DD (Fauna): I tronconi di identificazione diretta (Fauna) e indiretta (Fauna) DI (Fauna): I tronconi di identificazione indiretta (Fauna) DC (Fauna): I tronconi di identificazione diretta (Fauna) DD (Fauna): I tronconi di identificazione indiretta (Fauna) DE (Fauna): I tronconi di identificazione indiretta (Fauna) DF (Fauna): I tronconi di identificazione diretta (Fauna) DG (Fauna): I tronconi di identificazione indiretta (Fauna) DH (Fauna): I tronconi di identificazione diretta (Fauna) DI (Fauna): I tronconi di identificazione indiretta (Fauna) DJ (Fauna): I tronconi di identificazione diretta (Fauna) DK (Fauna): I tronconi di identificazione indiretta (Fauna) DL (Fauna): I tronconi di identificazione diretta (Fauna) DM (Fauna): I tronconi di identificazione indiretta (Fauna) DN (Fauna): I tronconi di identificazione diretta (Fauna) DO (Fauna): I tronconi di identificazione indiretta (Fauna) DP (Fauna): I tronconi di identificazione diretta (Fauna) DQ (Fauna): I tronconi di identificazione indiretta (Fauna) DR (Fauna): I tronconi di identificazione diretta (Fauna) DS (Fauna): I tronconi di identificazione indiretta (Fauna) DT (Fauna): I tronconi di identificazione diretta (Fauna) DU (Fauna): I tronconi di identificazione indiretta (Fauna) DV (Fauna): I tronconi di identificazione diretta (Fauna) DW (Fauna): I tronconi di identificazione indiretta (Fauna) DX (Fauna): I tronconi di identificazione diretta (Fauna) DY (Fauna): I tronconi di identificazione indiretta (Fauna) DZ (Fauna): I tronconi di identificazione diretta (Fauna)	VR (Verona) VI (Verona) VE (Verona) VA (Verona) VF (Verona) VG (Verona) VH (Verona) VI (Verona) VJ (Verona) VK (Verona) VL (Verona) VM (Verona) VN (Verona) VO (Verona) VP (Verona) VQ (Verona) VR (Verona) VS (Verona) VT (Verona) VU (Verona) VV (Verona) VW (Verona) VX (Verona) VY (Verona) VZ (Verona)
CF (Paesaggio)	CF: Sistema floristico RF: Rileva Florosociologia RD: Rileva dendrofloristica TD: Tabella dei tronconi floristici DT (Fauna): I tronconi di identificazione diretta (Fauna) e indiretta (Fauna) DD (Fauna): I tronconi di identificazione diretta (Fauna) e indiretta (Fauna) DI (Fauna): I tronconi di identificazione indiretta (Fauna) DC (Fauna): I tronconi di identificazione diretta (Fauna) DD (Fauna): I tronconi di identificazione indiretta (Fauna) DE (Fauna): I tronconi di identificazione indiretta (Fauna) DF (Fauna): I tronconi di identificazione diretta (Fauna) DG (Fauna): I tronconi di identificazione indiretta (Fauna) DH (Fauna): I tronconi di identificazione diretta (Fauna) DI (Fauna): I tronconi di identificazione indiretta (Fauna) DJ (Fauna): I tronconi di identificazione diretta (Fauna) DK (Fauna): I tronconi di identificazione indiretta (Fauna) DL (Fauna): I tronconi di identificazione diretta (Fauna) DM (Fauna): I tronconi di identificazione indiretta (Fauna) DN (Fauna): I tronconi di identificazione diretta (Fauna) DO (Fauna): I tronconi di identificazione indiretta (Fauna) DP (Fauna): I tronconi di identificazione diretta (Fauna) DQ (Fauna): I tronconi di identificazione indiretta (Fauna) DR (Fauna): I tronconi di identificazione diretta (Fauna) DS (Fauna): I tronconi di identificazione indiretta (Fauna) DT (Fauna): I tronconi di identificazione diretta (Fauna) DU (Fauna): I tronconi di identificazione indiretta (Fauna) DV (Fauna): I tronconi di identificazione diretta (Fauna) DW (Fauna): I tronconi di identificazione indiretta (Fauna) DX (Fauna): I tronconi di identificazione diretta (Fauna) DY (Fauna): I tronconi di identificazione indiretta (Fauna) DZ (Fauna): I tronconi di identificazione diretta (Fauna)	VR (Verona) VI (Verona) VE (Verona) VA (Verona) VF (Verona) VG (Verona) VH (Verona) VI (Verona) VJ (Verona) VK (Verona) VL (Verona) VM (Verona) VN (Verona) VO (Verona) VP (Verona) VQ (Verona) VR (Verona) VS (Verona) VT (Verona) VU (Verona) VV (Verona) VW (Verona) VX (Verona) VY (Verona) VZ (Verona)



COMMITTENTE: **RETE FERROVIARIA ITALIANA**
GRUPPO FERROVIE DELLO STATO ITALIANO

ALTA SORVEGLIANZA: **ITAFERR**
GRUPPO FERROVIE DELLO STATO ITALIANO

GENERAL CONTRACTOR: **Conorzio IricAV Due**

INFRASTRUTTURE FERROVIARIE STRATEGICHE DEFINITE DALLA LEGGE OBIETTIVO N. 443/01

PROGETTO DEFINITIVO

LINEA AV/AC VERONA - PADOVA
SUB TRATTA VERONA - VICENZA
1° SUB LOTTO VERONA - MONTEBELLO VICENTINO

PIANO DI MONITORAGGIO AMBIENTALE
PLANIMETRIE
PLANIMETRIA UBICAZIONE PUNTI DI MISURA - COMPONENTI VEGETAZIONE E FLORA, FAUNA, ECOSISTEMI E PAESAGGIO - TAV.14/19

GENERAL CONTRACTOR		ITAFERR S.p.A.	
ATI bonifica IL PROGETTISTA INTEGRATORE Franco Pavesi Bocchetto VIA Delle Industrie 10 37010 S. Pietro Lupatoto (Verona) Settore Civ. e Ambientale	CONSORZIO IRICAV DUE il Direttore	Data: Aprile 2016	

SCALA: 1:2000

COMMESSA	LOTTO	FASE	ENTE	TIPO DOC.	OPERA/DISCIPLINA	PROGR.	REV.
INOD	01	D	I2	P6	TA0000	014	C

Progettazione:		Firma		Data		Autorizzato	
Rev.	Descrizione	Redatto	Data	Verificato	Data	Approvato	Data
A	Emissione	Ing. G. Bionetto Ing. M. Pavesi	Maggio 2016	Ing. G. Chiaro	Maggio 2016	Ing. R. Bionetto	Maggio 2016
B	Revisione	Ing. G. Bionetto Ing. M. Pavesi	Giugno 2016	Ing. G. Chiaro	Giugno 2016	Ing. R. Bionetto	Giugno 2016
C	Revisione MATM (Prot.0001350/CTVA 14/04/16)	Ing. G. Bionetto Ing. M. Pavesi	Aprile 2016	Ing. G. Chiaro	Aprile 2016	Ing. R. Bionetto	Aprile 2016

File:INOD01D2P6TA0000014C_00A.DWG CUP: J41E91000000009 n. Etab.:
CIG: 3320049F17