

LEGENDA

TIPOLOGIA RICETTORI

- Edificio residenziale o assimilabile
- Edificio produttivo
- Edificio scolastico (sensibile)
- Edificio ospedaliero (sensibile)
- Edificio uffici o servizi
- Chiesa o cimitero

SIMBOLOGIA

- Barriera antirumore esistente
- Barriera antirumore prevista da P.R.A.
- Barriera antirumore di progetto
- Confine Comunale
- Confine Provinciale

INFRASTRUTTURE FERROVIARIE DPR459/98

Linea Storica e linea AV/AC in affiancamento

FASCIA A D=70dB(A)/N=60dB(A)	FASCIA B D=65dB(A)/N=55dB(A)
■ ■ ■ ■ ■	■ ■ ■ ■ ■

Linea AV/AC non affiancamento

FASCIA UNICA D=65dB(A)/N=55dB(A)
■ ■ ■ ■ ■

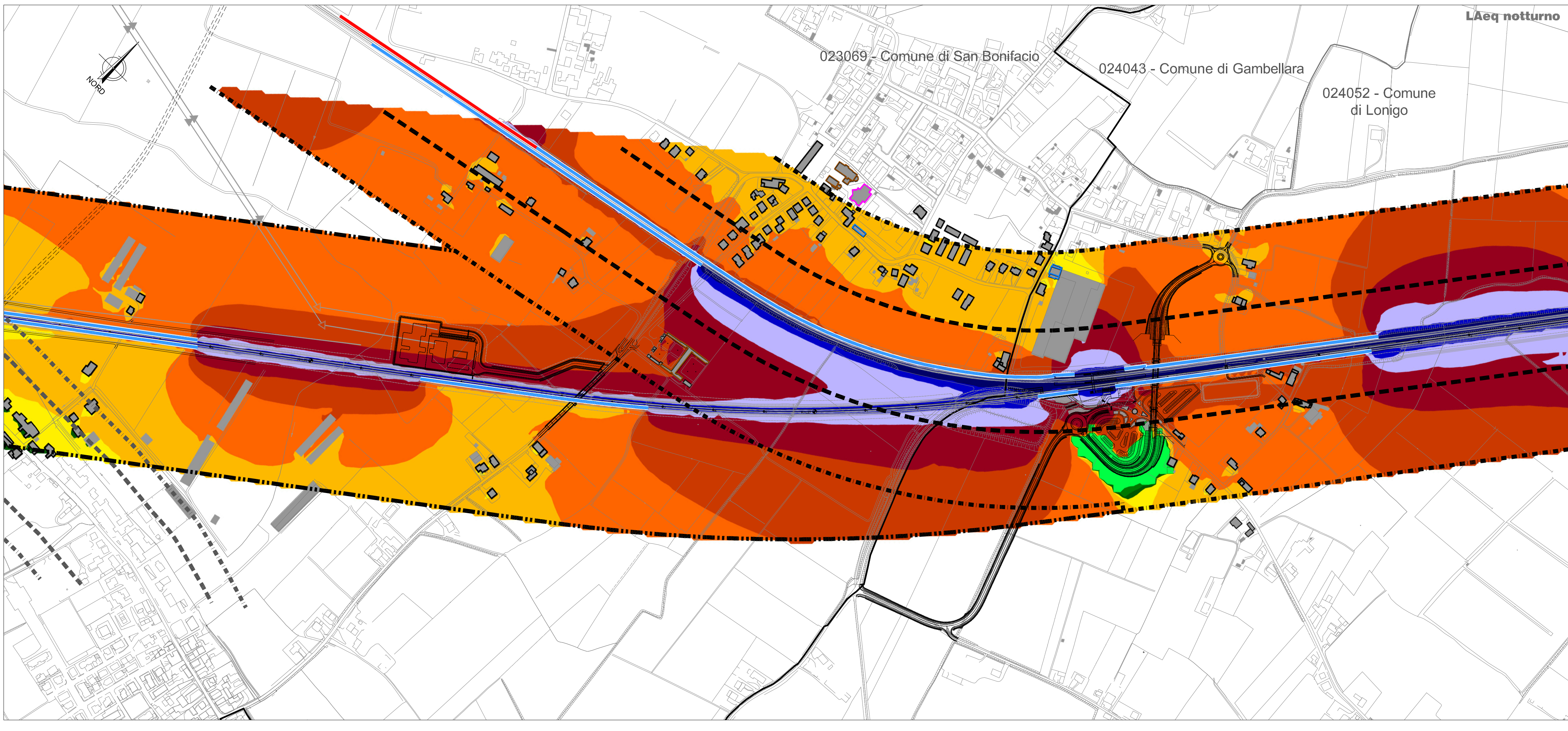
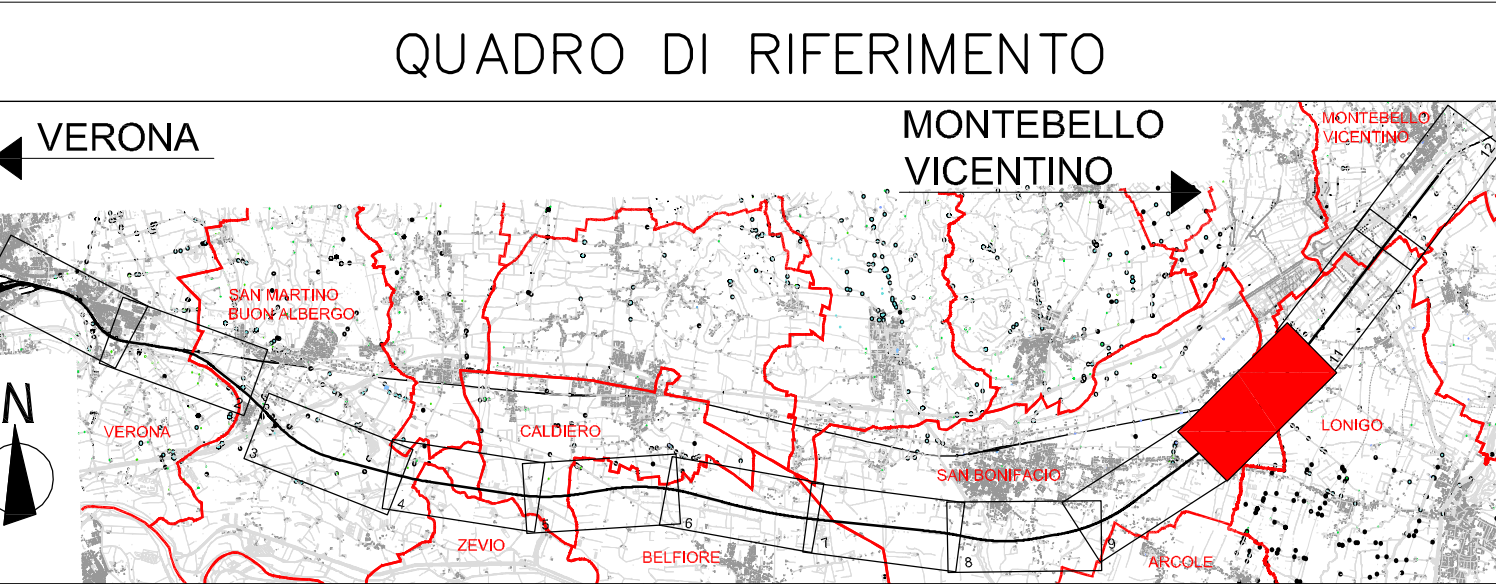
INFRASTRUTTURE STRADALI DPR142/04

FASCIA A D=70dB(A)/N=60dB(A)	FASCIA B D=65dB(A)/N=55dB(A)
■ ■ ■ ■ ■	■ ■ ■ ■ ■

CROMATICITA' LIVELLI

	<35
	35-40
	40-45
	45-50
	50-55
	55-60
	60-65
	65-70
	70-75
	75-80
	80-85

Propagazione dei livelli a 4 m dal suolo [dB(A)]



COMMITTENTE: **RETE FERROVIARIA ITALIANA**
GRUPPO FERROVIE DELLO STATO ITALIANE

ALTA SORVEGLIANZA: **ITAFERR**
GRUPPO FERROVIE DELLO STATO ITALIANE

GENERAL CONTRACTOR: **Consorzio Iricav Due**

INFRASTRUTTURE FERROVIARIE STRATEGICHE DEFINITE DALLA LEGGE OBIETTIVO N. 443/01

PROGETTO DEFINITIVO

LINEA AV/AC VERONA - PADOVA
SUB TRATTA VERONA - VICENZA
1° SUB LOTTO VERONA - MONTEBELLO VICENTINO

DISEGNO
RUMORE: STUDIO ACUSTICO
PLANIMETRIE: MEDIO PERIODO - MAPPE ISOFONICHE POST MITIGAZIONE TAV. 10 DI 12

GENERAL CONTRACTOR ATI bonifica IL PROGETTISTA INTEGRATORE <small>Franco Paolo Bocchetto Autista all'Ordine degli Ingegneri della Provincia di Roma dal 1984 - SICA settore Civil e Ambientale Data: Aprile 2016</small>	CONSORZIO IRICAV DUE Il Direttore Data: Aprile 2016	ITAFERR S.p.A. Data: SCALA: 1:5000
---	--	--

COMMESSA	LOTTO	FASE	ENTE	TIPO DOC.	OPERA/DISCIPLINA	PROGR.	REV.
1N0D	00	D	I2	P5	IM0006	022	C

ATI bonifica	Firma Ing. F.P. Bocchetto	Data Aprile 2016
---------------------	------------------------------	---------------------

Rev.	Descrizione	Redatto	Data	Verificato	Data	Approvato	Data	Autorizzato
A	EMISSIONE DEFINITIVA	Arch. Pierocchi	Maggio 2015	Ing. Serpi	Maggio 2015	Dot. Abrami	Maggio 2015	Ing. T. Bastianello
B	REVISIONE ISTRUTTORIA ITAFERR	Arch. Pierocchi	Luglio 2015	Ing. Serpi	Luglio 2015	Dot. Abrami	Luglio 2015	
C	Revisione MATM (Proc.0001350CTVA 14/04/16)	Ing. Galmadi	Aprile 2016	Ing. Serpi	Aprile 2016	Arch. Pierocchi	Aprile 2016	

File: I10D00D12P5IM0006022C_00A.DWG CUP: J41E91000000009 n. Elab.:
CIG: 3320049F17