

LEGENDA

TIPOLOGIA RICETTORI

- Edificio residenziale o assimilabile
- Edificio produttivo
- Edificio scolastico (sensibile)
- Edificio ospedaliero (sensibile)
- Edificio uffici o servizi
- Chiesa o cimitero

EDIFICI IMPATTATI

- Impatto in facciata

INTERVENTO DI PROGETTO

- Intervento Diretto

SIMBOLOGIA

- Barriera antirumore esistente
- Barriera antirumore prevista da P.R.A.
- Barriera antirumore di progetto
- Confine Comunale
- Confine Provinciale

INFRASTRUTTURE FERROVIARIE DPR459/98

FASCIA A FASCIA B
D=704BA/N=604BA D=654BA/N=554BA

Linea Storica e linea AV/AC in affiancamento

FASCIA UNICA
D=654BA/N=554BA

Linea AV/AC non affiancamento

CODICE RICETTORI IMPATTATI

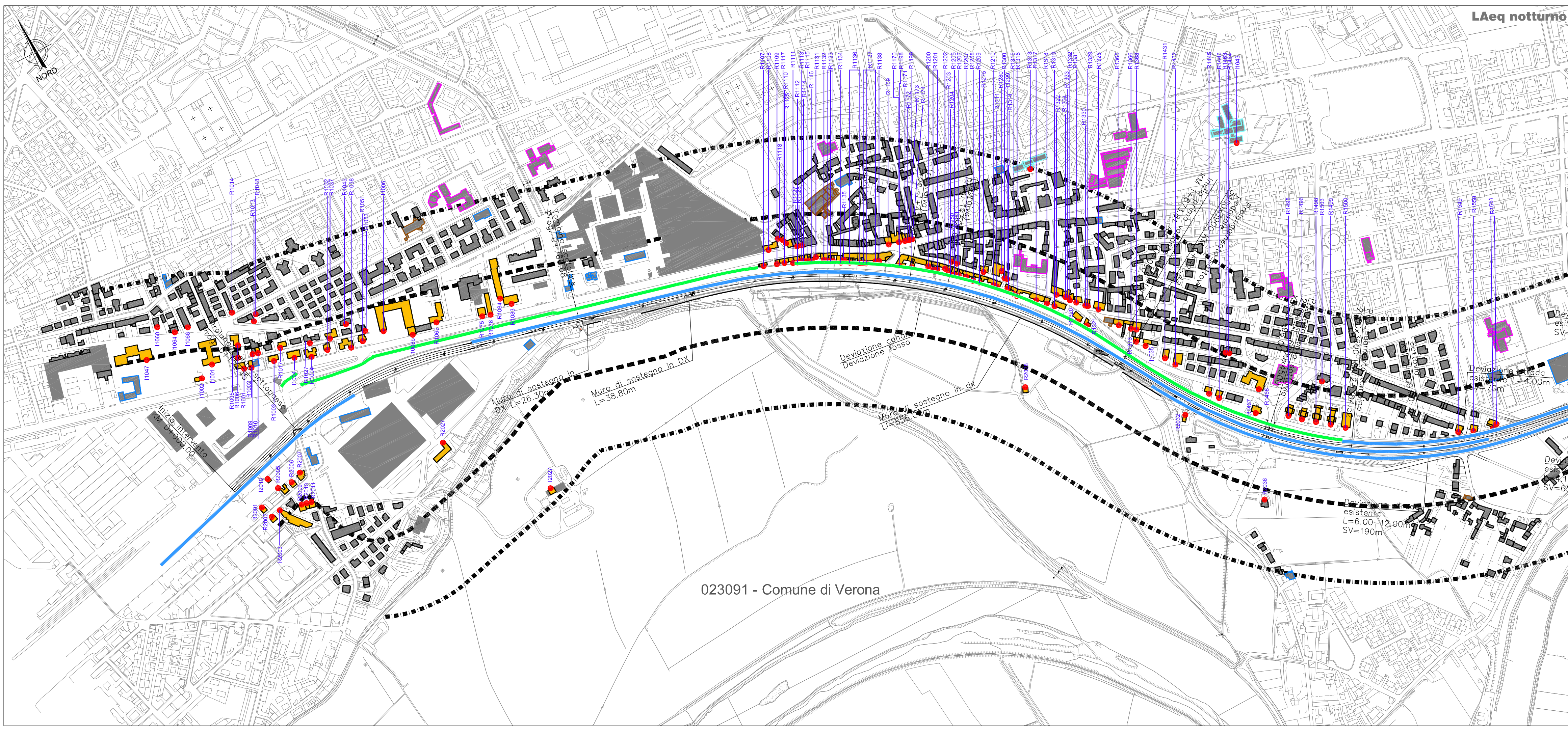
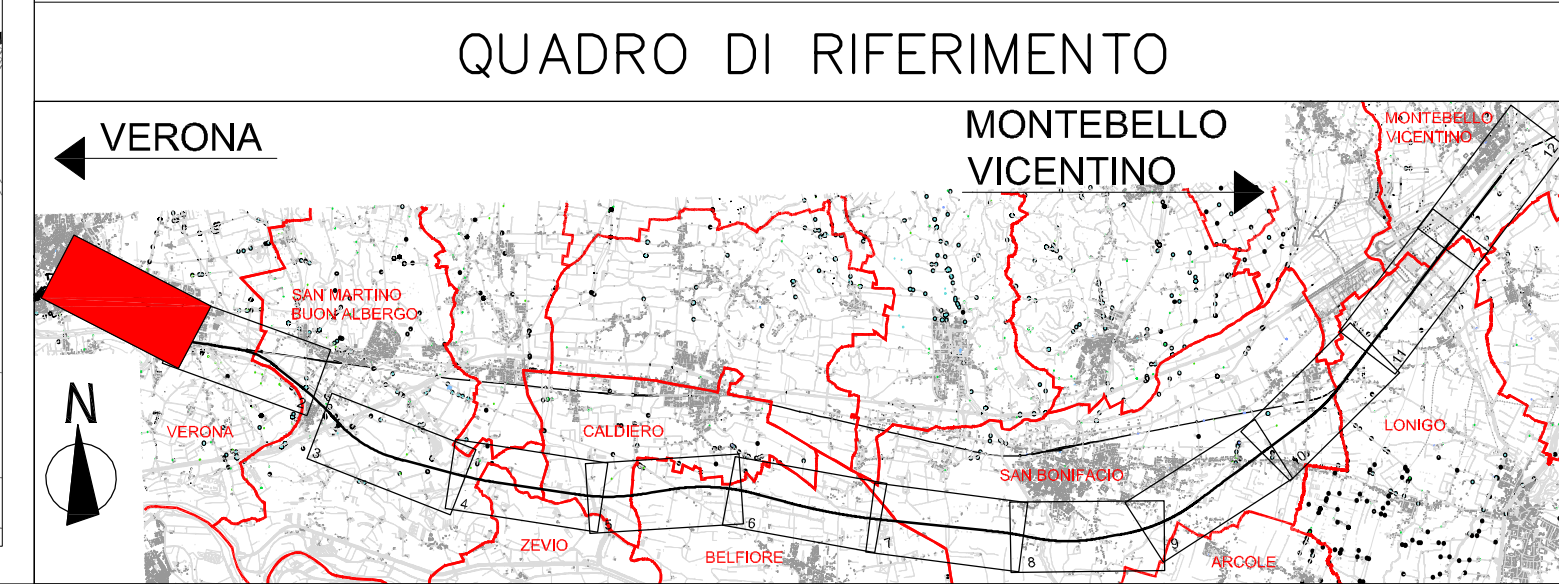
XXXXXX-YNZZZ Codifica

XXXXXX = Codice ISTAT del comune in cui ricade il ricettore
 Y = è una lettera che indica: R= ricettore residenziale o sensibile
 P= fabbricato produttivo (artigianale o industriale), magazzino o deposito, centro della grande distribuzione commerciale (Grandi supermercati, IKEA, Leroy Merlin, etc)
 I= ricettore integrativo non presente nella cartografia di base CTR in scala 1:5000 o non censito in prima fase
 J= produttivo integrativo non presente nella cartografia di base CTR in scala 1:5000 o non censito in prima fase

N = è un numero che indica il lato della linea in cui è situato il ricettore 1= lato sinistro e 2= lato destro calcolato rispetto al verso delle progressive crescenti
 ZZZ = è il numero progressivo che individua il ricettore

NOTE:

- La base cartografica è costituita dal CTR in scala 1:5000 aggiornata sulla base del volo ottobre 2014
- Per migliorare la leggibilità, il codice ISTAT è inserito sulla tavola con il nome del comune in basso a destra e lungo il confine comunale
- Nel caso in cui il ricettore sia costituito da un insieme di corpi fabbrica e, in fase di simulazione, si renda necessario avere più punti di calcolo, tali corpi potranno essere contraddistinti anche da una lettera dell'alfabeto.



COMMITTENTE: RETE FERROVIARIA ITALIANA GRUPPO FERROVIE DELLO STATO ITALIANE

ALTA SORVEGLIANZA: GRUPPO FERROVIE DELLO STATO ITALIANE

GENERAL CONTRACTOR: Consorzio Iricav Due

INFRASTRUTTURE FERROVIARIE STRATEGICHE DEFINITE DALLA LEGGE OBIETTIVO N. 443/01

PROGETTO DEFINITIVO

LINEA AV/AC VERONA - PADOVA
SUB TRATTA VERONA - VICENZA
1° SUB LOTTO VERONA - MONTEBELLO VICENTINO

DISEGNO
 RUMORE: STUDIO ACUSTICO
 PLANIMETRIE: MEDIO PERIODO - LOCALIZZAZIONE DEGLI INTERVENTI E INDIVIDUAZIONE DEI CONFLITTI TAV. 1 DI 12

GENERAL CONTRACTOR		ITAFERR S.p.A.		SCALA:			
ATI bonifica	CONSORZIO IRICAV DUE il Direttore			1:5000			
IL PROGETTISTA INTEGRATORE		Data: Aprile 2016					
COMMESSA	LOTTO	FASE	ENTE	TIPO DOC.	OPERA/DISCIPLINA	PROGR.	REV.
IN0D	00	D	I2	P5	IM0006	025	C

ATI bonifica

VISTO ATI BONIFICA

Firma: Ing. F. P. Bocchetto Data: Aprile 2016

Rev.	Descrizione	Redatto	Data	Verificato	Data	Approvato	Data	Autorizzato
A	EMISSIONE DEFINITIVA	Ing. Pierocchi	Maggio 2015	Ing. Serpi	Maggio 2015	Dot. Abrami	Maggio 2015	Ing. T. Bastianello
B	REVISIONE ISTRUTTORIA ITAFERR	Ing. Pierocchi	Luglio 2015	Ing. Serpi	Luglio 2015	Dot. Abrami	Luglio 2015	
C	Relazione MATM (Prox.001353/CIVA 14/04/16)	Ing. Gimaldi	Aprile 2016	Ing. Serpi	Aprile 2016	Arch. Pierocchi	Aprile 2016	

File: IN0D00D12P5IM0006025C_00A.DWG CUP: J41E9100000009 n. Elab.:
 CIG: 3320049F17