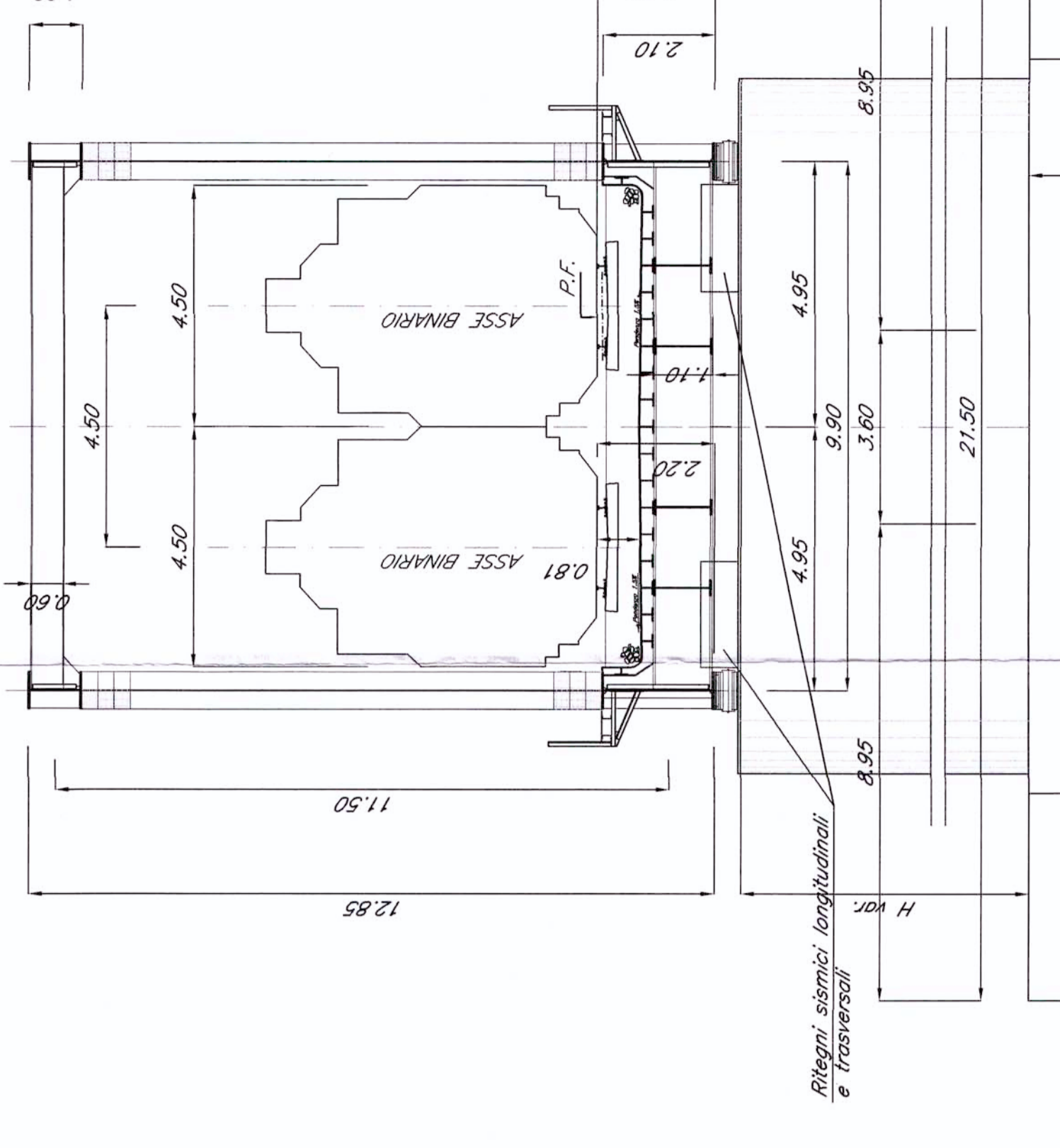
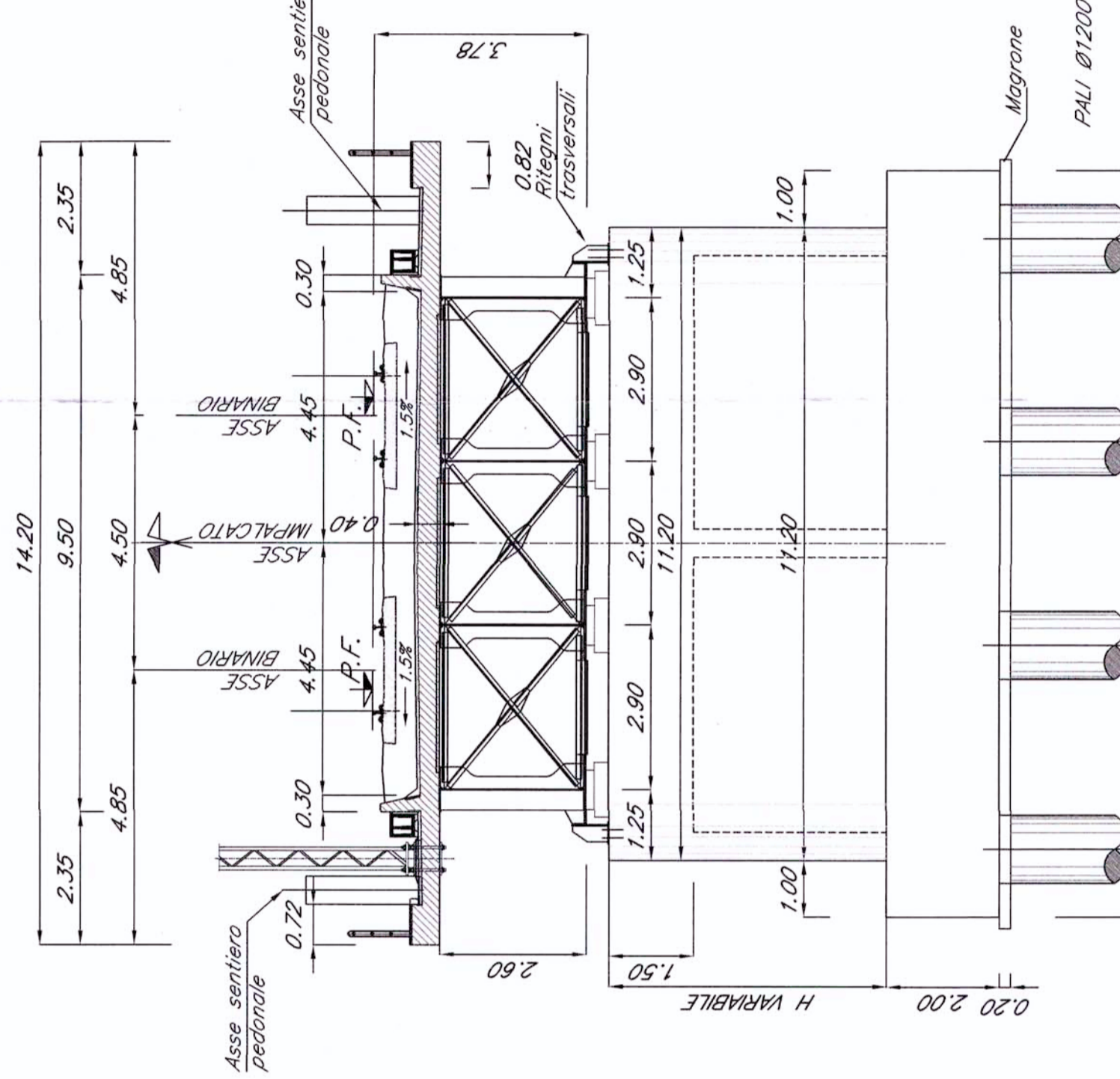
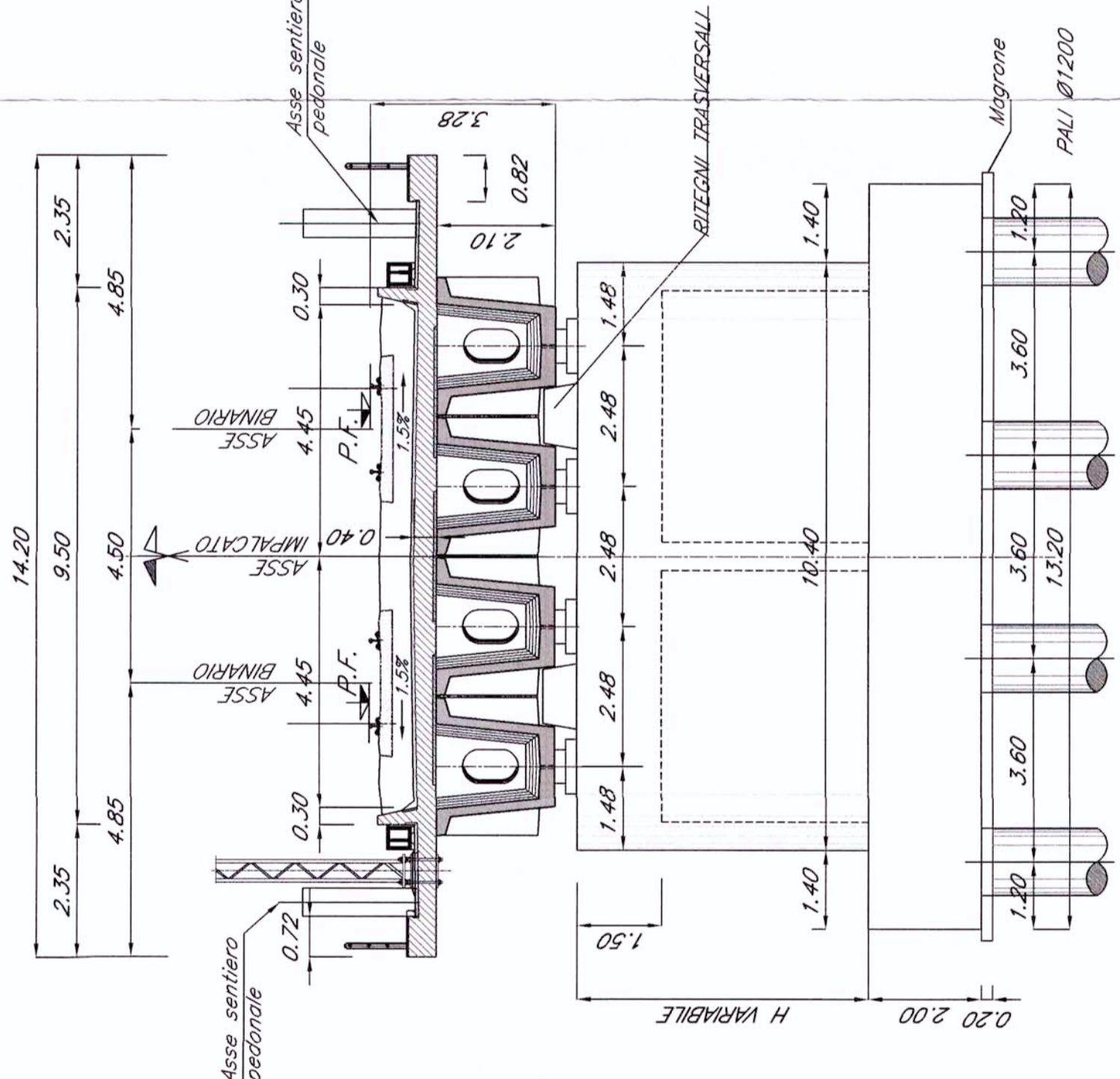
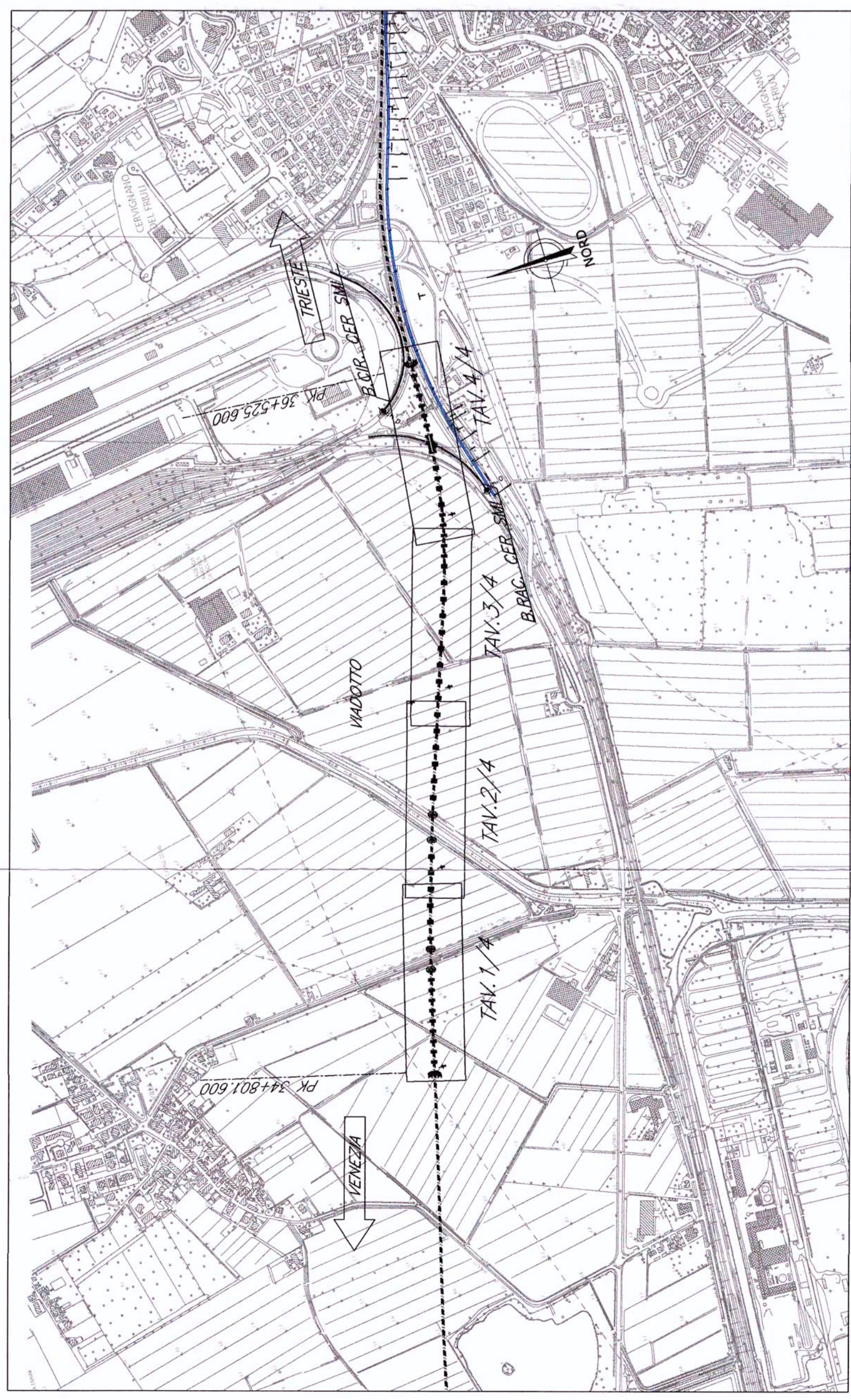


PIANTA CHIAVE

SEZIONI TIPO PER IMPALCATO DI LUCE 25.00 m
- Scala 1:100 -

SEZIONI TIPO PER IMPALCATO DI LUCE 40.00 m
- Scala 1:100 -

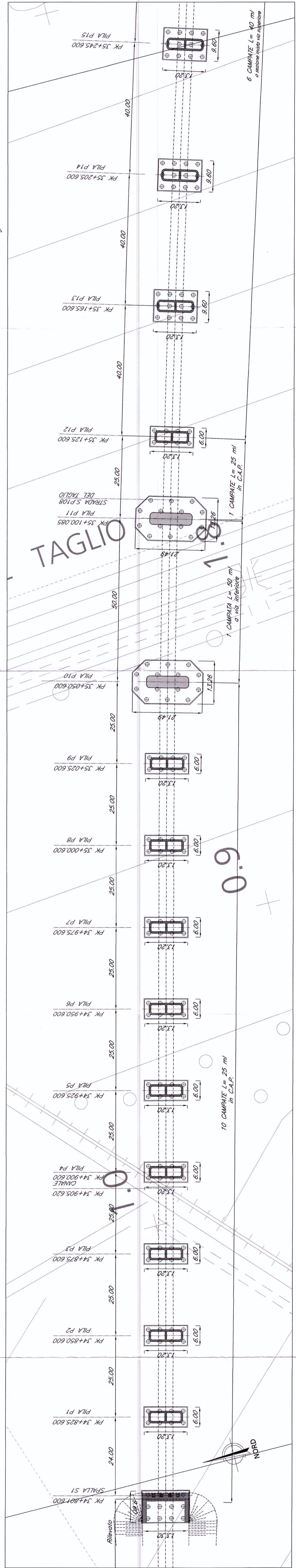
SEZIONI TIPO PER IMPALCATO DI LUCE 50.00 m
- Scala 1:100 -



↓ VENEZIA

PIANTA FONDAZIONI - Scala 1:500

↑ TRIESTE



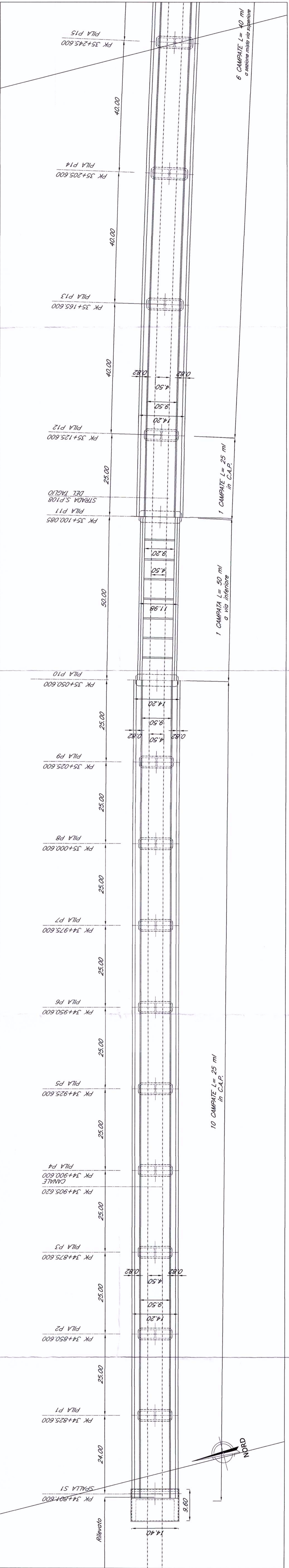
0.9

1 CAMPATA L=25 m
in C.A.P.

6 CAMPATE L=40 m
o sezione mista ad appoggio

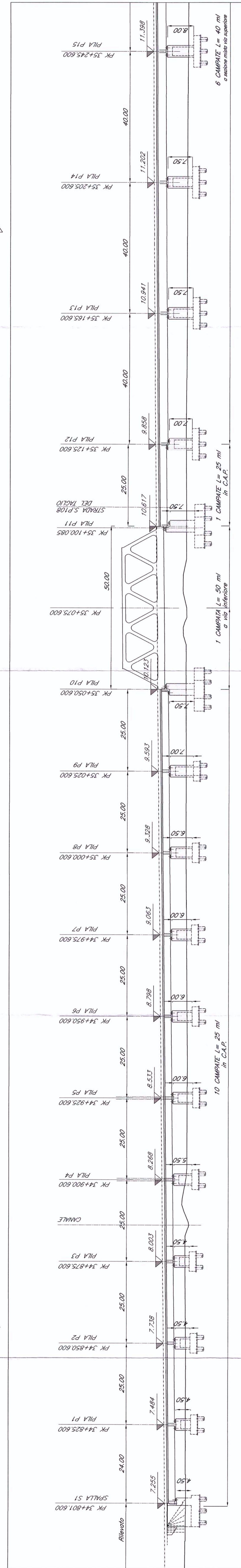
PIANTA IMPALCATO - Scala 1:500

↑ TRIESTE



↓ VENEZIA

PROSPETTO/SEZIONE LONGITUDINALE BINARIO PARI - Scala 1:500



N.B.:
LE OPERE SONO PREDISPOSTE PER L'INSERIMENTO DELLE BARRIERE ANTIRUMORE (Cfr. SEZIONI TIPO). SI RIMANDA AGLI ELABORATI RELATIVI ALLO STUDIO DI IMPATTO AMBIENTALE PER LA POSIZIONE E PER L'ALTEZZA DELLE BARRIERE

NOTE:
1. Le progressive sono indicate con riferimento al B.P. della NL AVIAC VENEZIA - TRIESTE TRATTA PORTOGUARO - RONCHI

COMMITTENTE: **RFI** - RIF. FERROVIARIA ITALIANA - GRUPPO FERROVIE DELLO STATO

PROGETTAZIONE: **ITALFERR** - GRUPPO FERROVIE DELLO STATO

U.O.: STRUTTURE

PROGETTO PRELIMINARE

NUOVA LINEA AVIAC VENEZIA - TRIESTE
TRATTA PORTOGUARO - RONCHI DEI LEGIONARI

PONTI E VIADOTTI FERROVIARI
Viadotto Roggia del Taglio dal km 34+801.600 al km 36+525.600

PIANTA, prospetto e sezione trasversale-Tox-1/4

COMMESSA LOTTO FASE ENTE TIPO.DCC OPERAIDISCIPLINA PROG. REV

L346 R 09 PZ V12500 001 A

Revis. Descrizione Data Verificato Data Approvato Data

A 29/10/2010 A. F. 08/11/2010 B. F. 08/11/2010

SCALA: Varie

Fig. L34600R09PZV12500001A.dwg

Aut. EMB. 385