

### LEGENDA

**TIPOLOGIA RICETTORI**

- Edificio residenziale o assimilabile
- Edificio produttivo
- Edificio scolastico (sensibile)
- Edificio ospedaliero (sensibile)
- Edificio uffici o servizi
- Chiesa o cimitero

**SIMBOLOGIA**

- Barriera antirumore esistente
- Barriera antirumore prevista da P.R.A.
- Barriera antirumore di progetto
- Confine Comunale
- Confine Provinciale

**INFRASTRUTTURE FERROVIARIE DPR459/98**

FASCIA A D=70dB(A)/N=60dB(A)  
FASCIA B D=65dB(A)/N=55dB(A)

Linea Storica e linea AV/AC in affiancamento

FASCIA UNICA D=65dB(A)/N=55dB(A)

Linea AV/AC non affiancamento

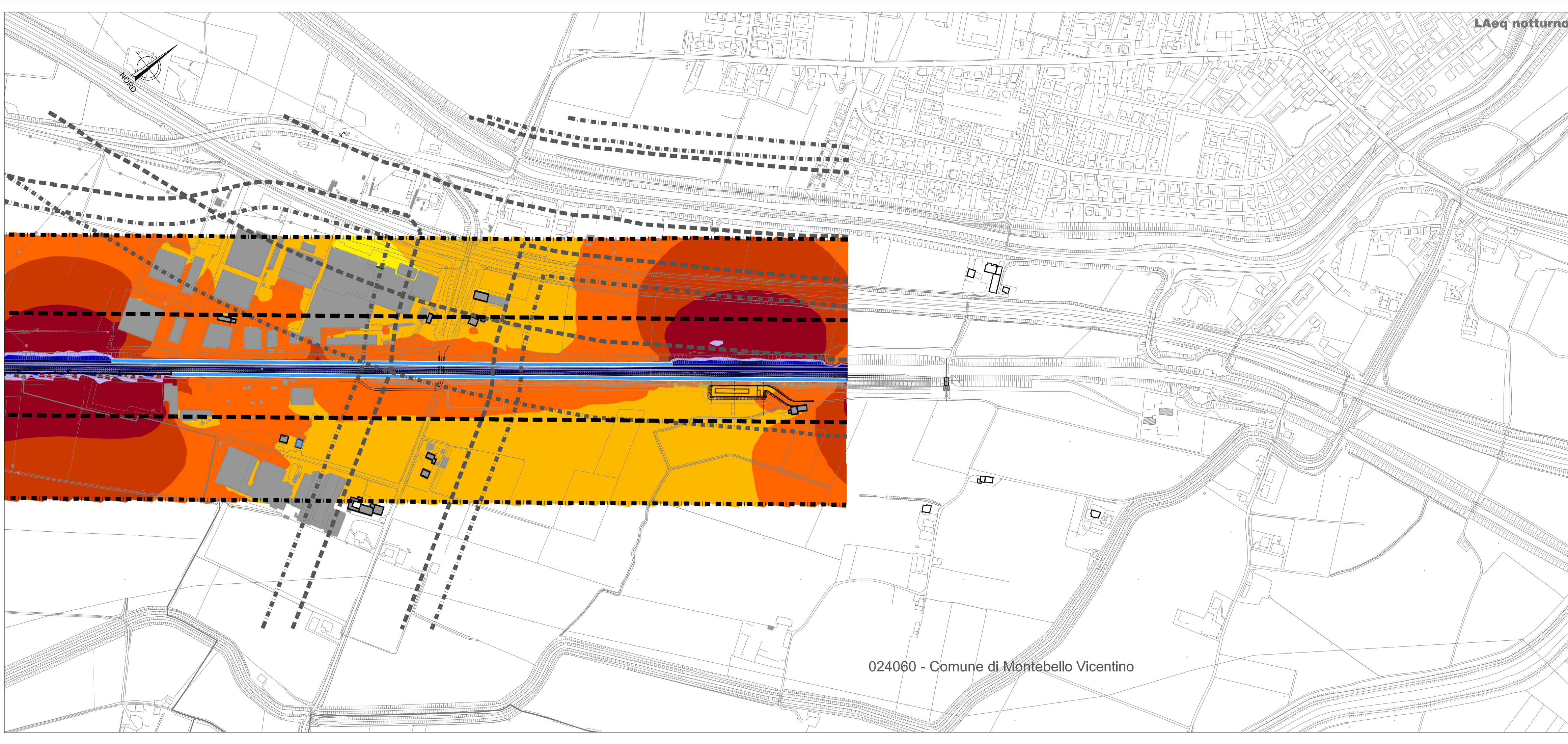
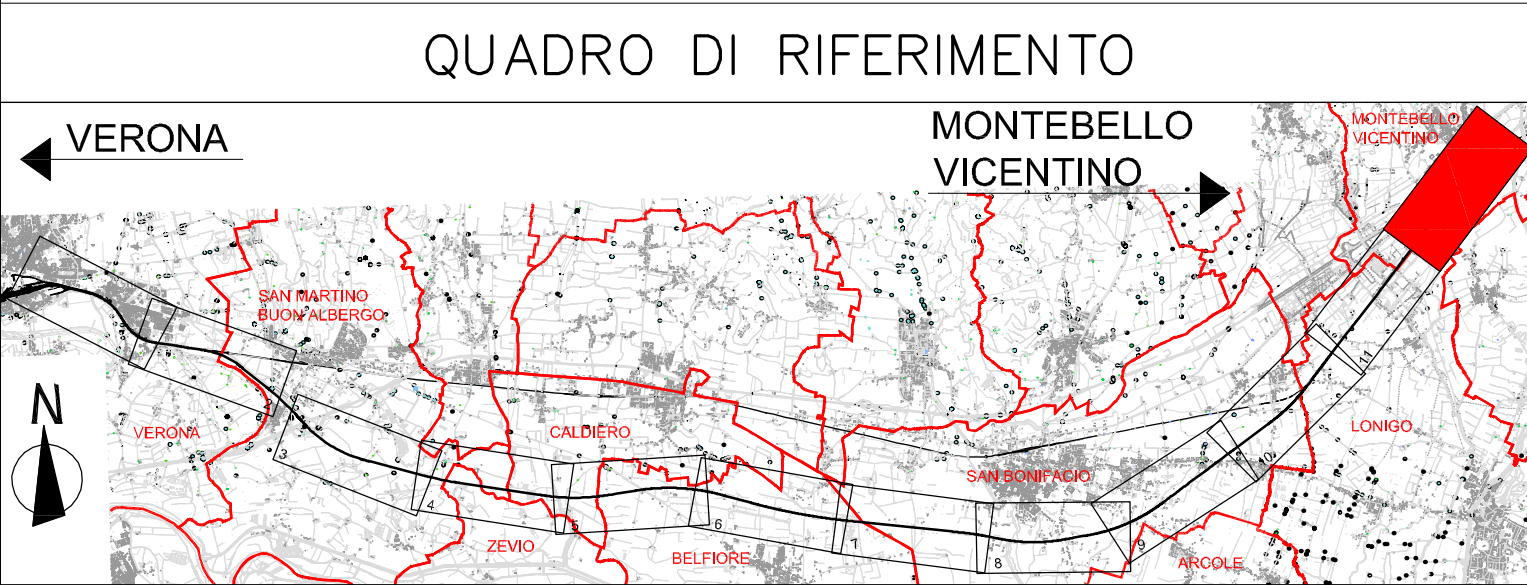
**INFRASTRUTTURE STRADALI DPR142/04**

FASCIA A D=70dB(A)/N=60dB(A)  
FASCIA B D=65dB(A)/N=55dB(A)

**CROMATICITA' LIVELLI**

Green	<35
Light Green	35-40
Yellow-Green	40-45
Yellow	45-50
Orange	50-55
Red-Orange	55-60
Red	60-65
Dark Red	65-70
Purple	70-75
Dark Purple	75-80
Blue	80-85

Propagazione dei livelli a 4 m dal suolo [dB(A)]



COMMITTENTE: **RFI** RETE FERROVIARIA ITALIANA GRUPPO FERROVIE DELLO STATO ITALIANE

ALTA SORVEGLIANZA: **ITALFERR** GRUPPO FERROVIE DELLO STATO ITALIANE

GENERAL CONTRACTOR: **Consorzio IricAV Due**

**INFRASTRUTTURE FERROVIARIE STRATEGICHE DEFINITE DALLA LEGGE OBIETTIVO N. 443/01**

**PROGETTO DEFINITIVO**

**LINEA AV/AC VERONA - PADOVA**  
**SUB TRATTA VERONA - VICENZA**  
**1° SUB LOTTO VERONA - MONTEBELLO VICENTINO**

DISEGNO  
RUMORE: STUDIO ACUSTICO  
PLANIMETRIE: LUNGO PERIODO - MAPPE ISOFONICHE POST MITIGAZIONE TAV. 12 DI 12

GENERAL CONTRACTOR		ITALFERR S.p.A.		SCALA: 1:5000
<b>ATI bonifica</b> IL PROGETTISTA INTEGRATORE Franco Florio Bocchetto Incarico all'Ordine degli Ingegneri della Provincia di Roma Atto n° 15641 - Sala 2 settore CAD e Ambiente Data: Aprile 2016	CONSORZIO IRICAV DUE il Direttore		Data: Aprile 2016	

COMMESSA	LOTTO	FASE	ENTE	TIPO DOC.	OPERA/DISCIPLINA	PROGR.	REV.
I N 0 D	0 0	D	I 2	P 5	I M 0 0 0 6	0 6 0	C

**ATI bonifica**

VISTO ATI BONIFICA

Firma: Ing. F.P. Bocchetto  
Data: Aprile 2016

Rev.	Descrizione	Redatto	Data	Verificato	Data	Approvato	Data	Autorizzato
A	EMISSIONE DEFINITIVA	Arch. Pierandrei	Maggio 2016	Ing. Serpi	Maggio 2016	Dott. Abrami	Maggio 2016	Ing. T. Bastianello
B	REVISIONE ISTRUTTORIA ITALFERR	Arch. Pierandrei	Luglio 2016	Ing. Serpi	Luglio 2016	Dott. Abrami	Luglio 2016	
C	Revisione MATM (Prot.2001350/CTVA 14/04/16)	Ing. Establi	Aprile 2016	Ing. Serpi	Aprile 2016	Arch. Pierandrei	Aprile 2016	

Data: Aprile 2016

File: IN0D00D12P5IM0006060C\_00A.DWG CUP: J41E91000000009 n. Elab.:  
CIG: 3320049F17