

LEGENDA

TIPOLOGIA RICETTORI

- Edificio residenziale o assimilabile
- Edificio produttivo
- Edificio scolastico (sensibile)
- Edificio ospedaliero (sensibile)
- Edificio uffici o servizi
- Chiesa o cimitero

EDIFICI IMPATTATI

- Impatto in facciata

INTERVENTO DI PROGETTO

- Intervento diretto già presente nel medio periodo
- Nuovo intervento diretto lungo periodo

SIMBOLOGIA

- Barriera antirumore esistente
- Barriera antirumore prevista da P.R.A.
- Barriera antirumore di progetto
- Confine Comunale
- Confine Provinciale

INFRASTRUTTURE FERROVIARIE DPR459/98

FASCIA A D=70dBA/N=60dBA FASCIA B D=65dBA/N=55dBA

Linea Storica e linea AV/AC in affiancamento

FASCIA UNICA D=65dBA/N=55dBA

Linea AV/AC non affiancamento

CODICE RICETTORI IMPATTATI

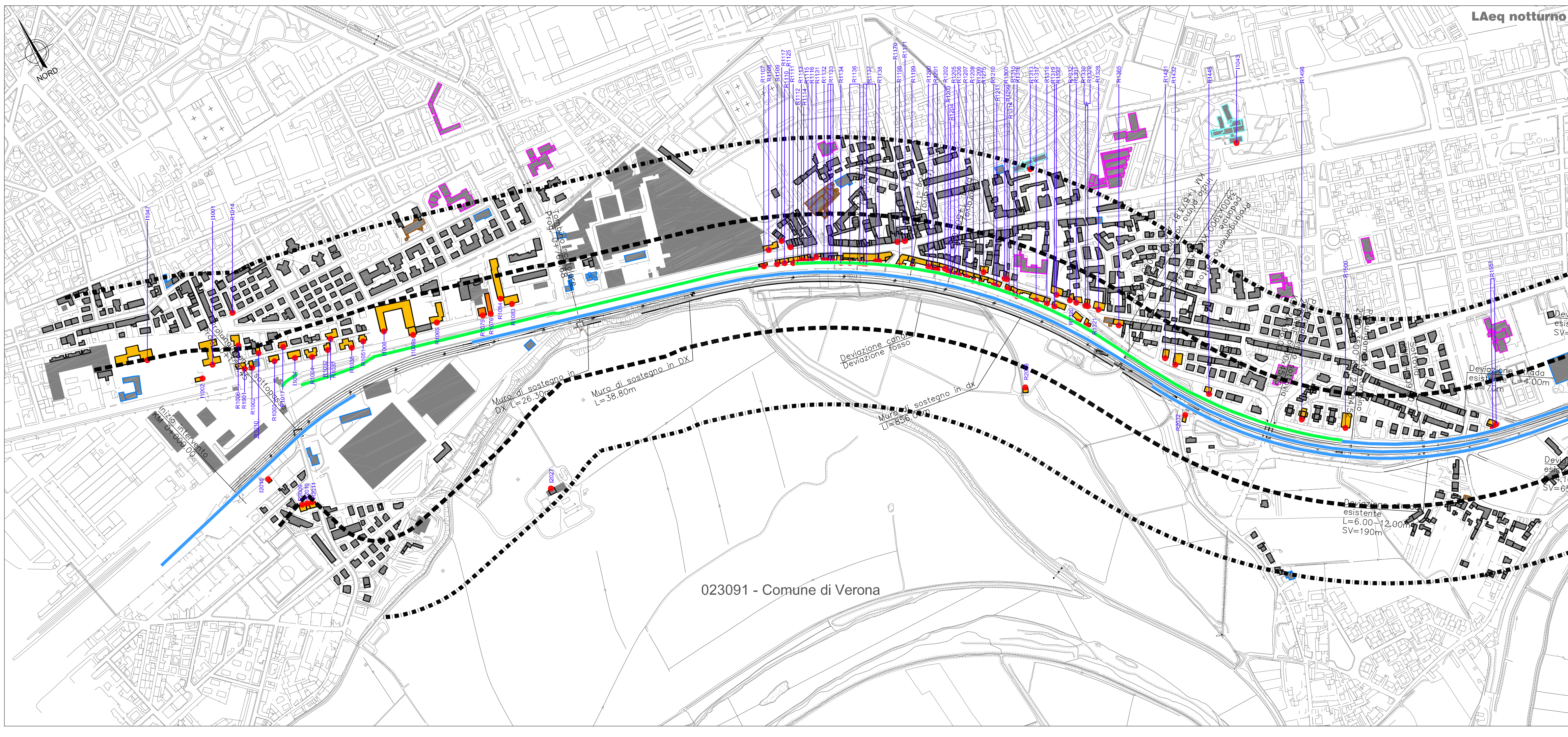
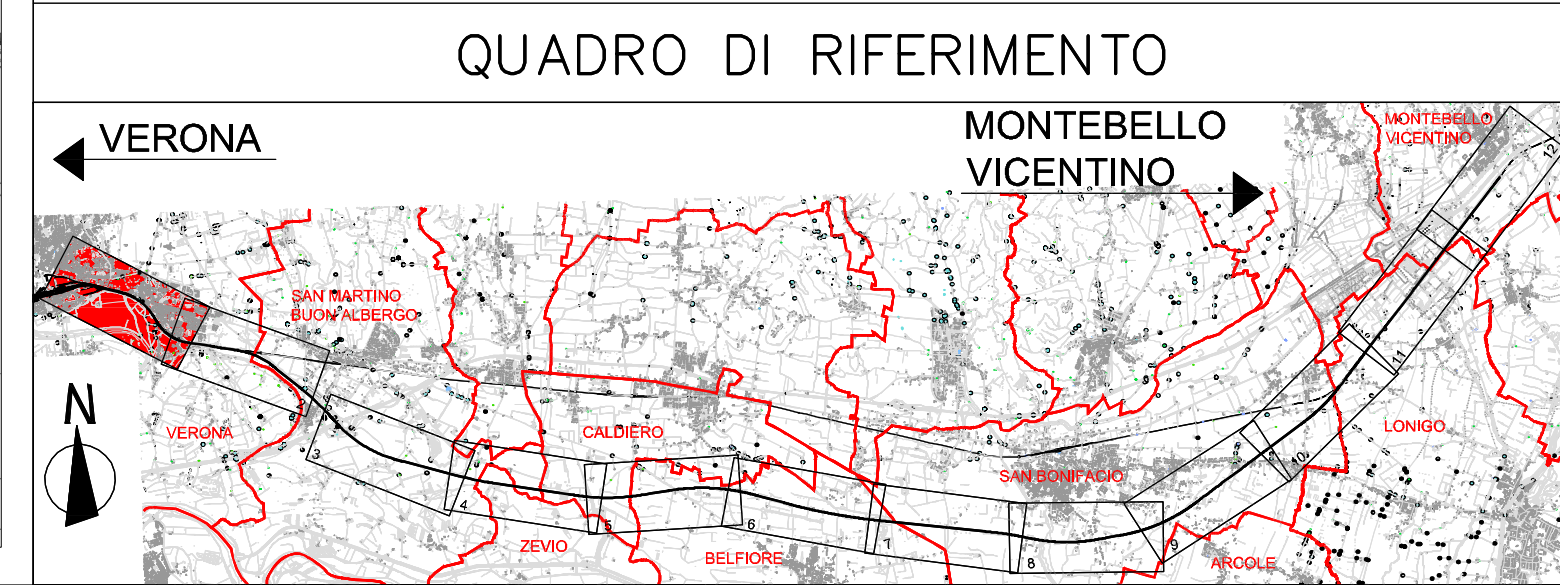
XXXXXX-YNZZZ Codifica

XXXXXX = Codice ISTAT del comune in cui ricade il ricettore
 Y = è una lettera che indica: R= ricettore residenziale o sensibile
 P= fabbricato produttivo (artigianale o industriale), magazzino o deposito, centro della grande distribuzione commerciale (Grandi supermercati, IKEA, Leroy Merlin, etc)
 I= ricettore integrativo non presente nella cartografia di base CTR in scala 1:5000 o non censito in prima fase
 J= produttivo integrativo non presente nella cartografia di base CTR in scala 1:5000 o non censito in prima fase

N = è un numero che indica il lato della linea in cui è situato il ricettore 1= lato sinistro e 2= lato destro calcolato rispetto al verso delle progressive crescenti
 ZZZ = è il numero progressivo che individua il ricettore

NOTE:

- La base cartografica è costituita dal CTR in scala 1:5000 aggiornata sulla base del volo ottobre 2014
- Per migliorare la leggibilità, il codice ISTAT è inserito sulla tavola con il nome del comune in basso a destra e lungo il confine comunale
- Nel caso in cui il ricettore sia costituito da un insieme di corpi fabbrica e, in fase di simulazione, si renda necessario avere più punti di calcolo, tali corpi potranno essere contraddistinti anche da una lettera dell'alfabeto.



COMMITTENTE: **RFI RETE FERROVIARIA ITALIANA GRUPPO FERROVIE DELLO STATO ITALIANE**

ALTA SORVEGLIANZA: **ITALFERR GRUPPO FERROVIE DELLO STATO ITALIANE**

GENERAL CONTRACTOR: **Consorzio Iricav Due**

INFRASTRUTTURE FERROVIARIE STRATEGICHE DEFINITE DALLA LEGGE OBIETTIVO N. 443/01

PROGETTO DEFINITIVO

LINEA AV/AC VERONA - PADOVA
SUB TRATTA VERONA - VICENZA
1° SUB LOTTO VERONA - MONTEBELLO VICENTINO

DISEGNO
 RUMORE: STUDIO ACUSTICO
 PLANIMETRIE: LUNGO PERIODO - LOCALIZZAZIONE DEGLI INTERVENTI E INDIVIDUAZIONE DEI CONFLITTI TAV, 1 DI 12

GENERAL CONTRACTOR		ITALFERR S.p.A.		SCALA: 1:5000
ATI bonifica IL PROGETTISTA INTEGRATORE: Franco Formo Bocchetto Istituto Affari degli Ingegneri della Provincia di Roma Art. 1564 - Sala 2 settore C&S - Ambiente Data: Aprile 2016		CONSORZIO IRICAV DUE il Direttore Data: Aprile 2016		

COMMESSA	LOTTO	FASE	ENTE	TIPO DOC.	OPERA/DISCIPLINA	PROGR.	REV.
I N O D	0 0	D	I 2	P 5	I M 0 0 0 6	0 6 1	C

ATI bonifica

VISTO ATI BONIFICA

Firma: Ing. F.P. Bocchetto Data: Aprile 2016

Progettazione:	Redatto	Data	Verificato	Data	Approvato	Data	Autorizzato
Rev. A	EMISSIONE DEFINITIVA	Arch. Pierandrei	Ing. Serpi	Maggio 2016	Dot. Abrami	Maggio 2016	Ing. T. Bastianello
Rev. B	REVISIONE ISTRUTTORIA ITALFERR	Arch. Pierandrei	Ing. Serpi	Luglio 2016	Dot. Abrami	Luglio 2016	
Rev. C	Revisione MATM (Prot.3001350/CTVA 14/04/16)	Ing. G. Malini	Ing. Serpi	Aprile 2016	Arch. Pierandrei	Aprile 2016	

File: INO00012P5IM0006061C_00A.DWG CUP: J41E91000000009 n. Elab.:
 CIG: 3320049F17