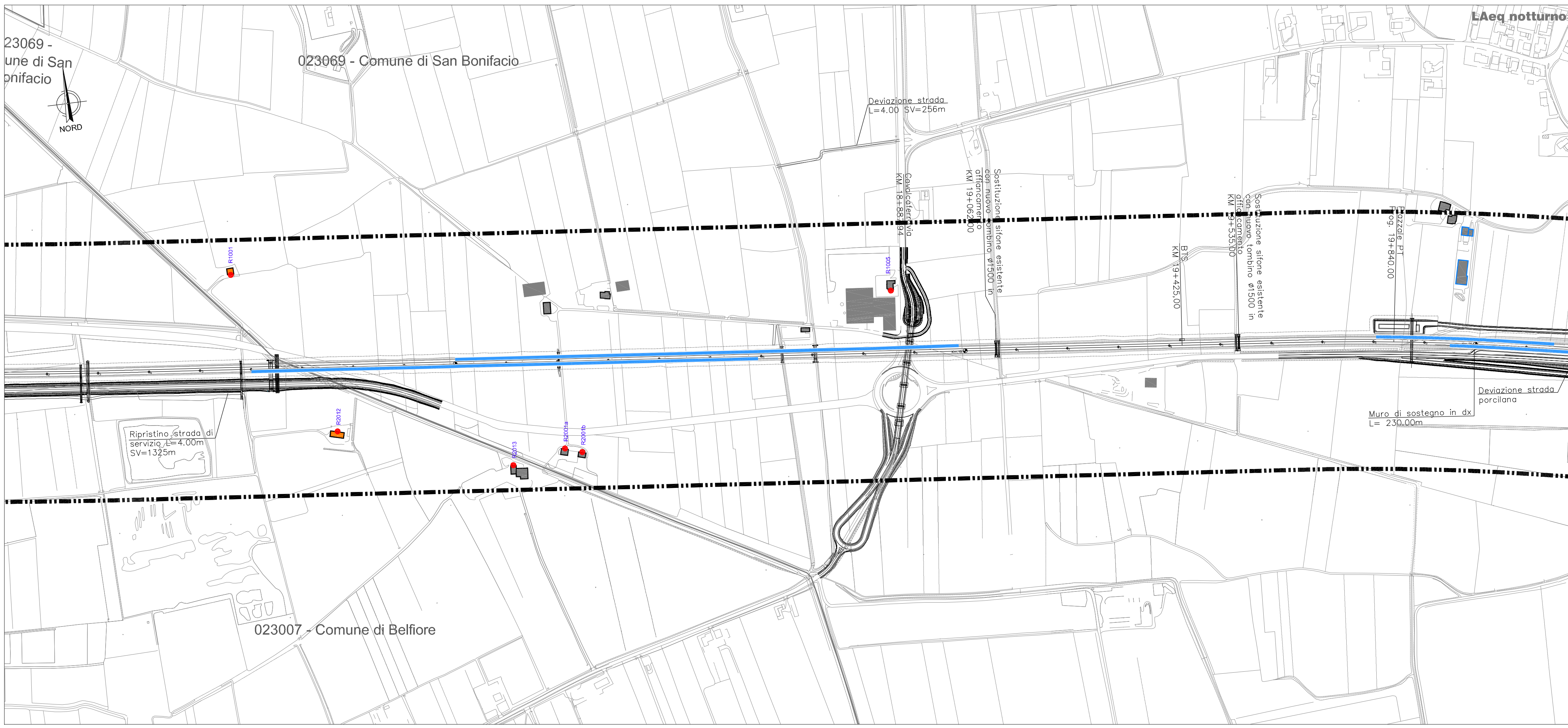
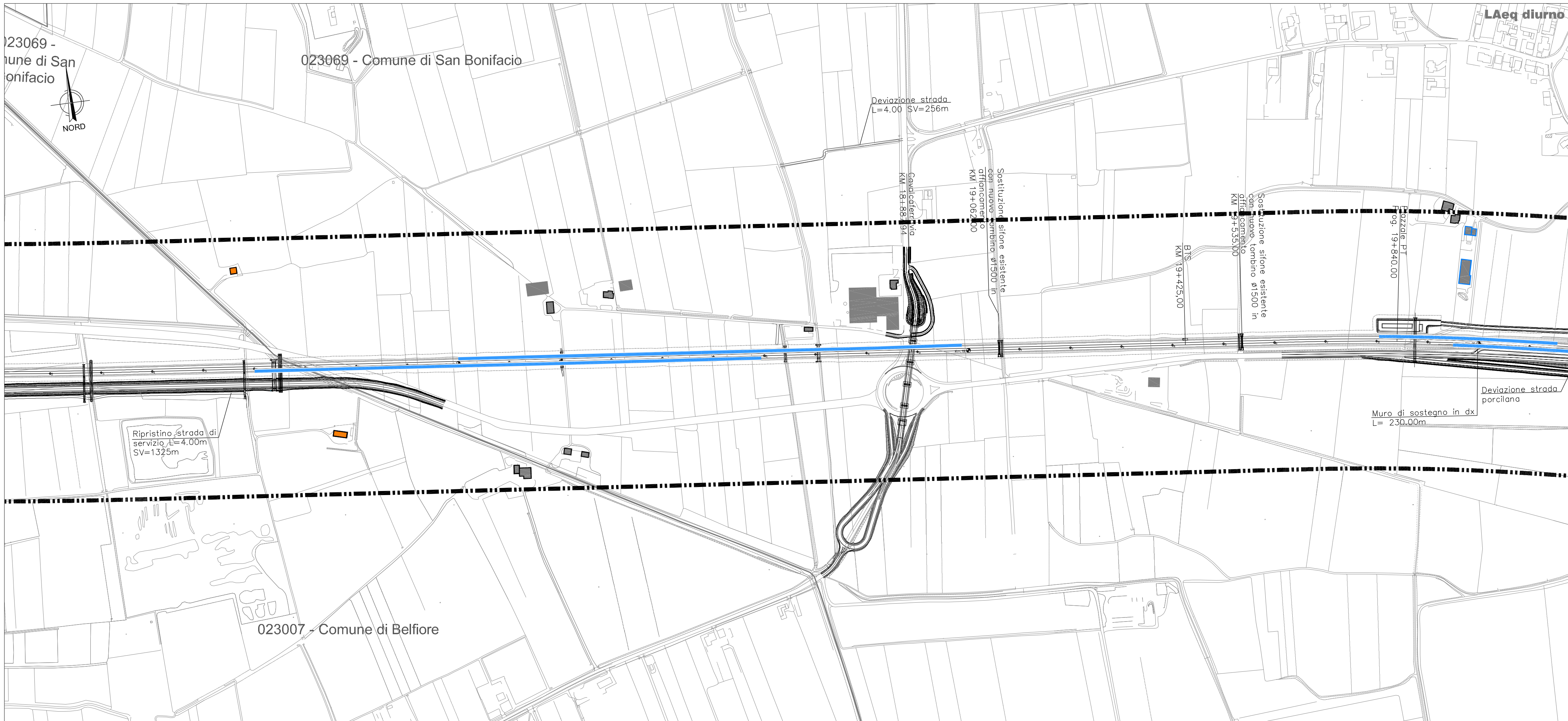
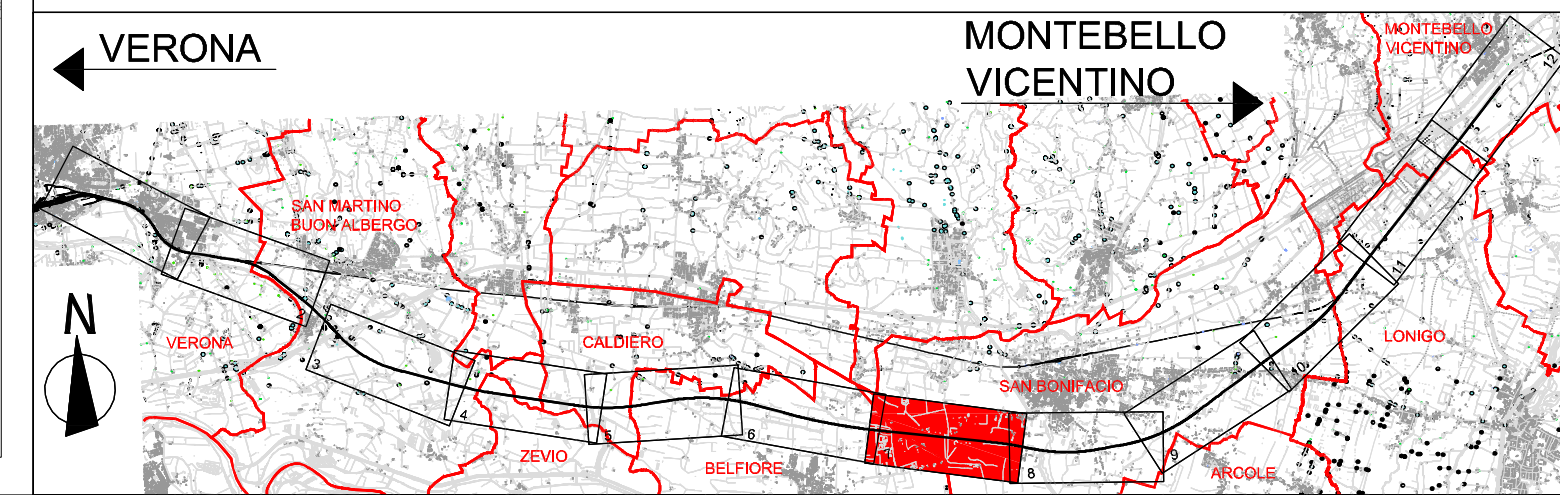


**LEGENDA**

- TIPOLOGIA RICETTORI**
- Edificio residenziale o assimilabile
  - Edificio produttivo
  - Edificio scolastico (sensibile)
  - Edificio ospedaliero (sensibile)
  - Edificio uffici o servizi
  - Chiesa o cimitero
- EDIFICI IMPATTATI**
- Impatto in facciata
- INTERVENTO DI PROGETTO**
- Intervento diretto già presente nel medio periodo
  - Nuovo intervento diretto lungo periodo
- INFRASTRUTTURE FERROVIARIE DPR459/98**
- FASCIA A FASCIA B  
D=70BA/N=60BA D=65BA/N=55BA
- Linea Storica e linea AV/AC in affiancamento
- FASCIA UNICA  
D=65BA/N=55BA
- Linea AV/AC non affiancamento

- SIMBOLOGIA**
- Barriera antirumore esistente
  - Barriera antirumore prevista da P.R.A.
  - Barriera antirumore di progetto
  - Confine Comunale
  - Confine Provinciale
- CODICE RICETTORI IMPATTATI**
- XXXXXX-YNZZZ Codifica
- XXXXXX = Codice ISTAT del comune in cui ricade il ricevitore
- Y = è una lettera che indica:
- R= ricevitore residenziale o sensibile
  - P= fabbricato produttivo (artigianale o industriale), magazzino o deposito, centro della grande distribuzione commerciale (Grandi supermercati, IKEA, Leroy Merlin, etc)
  - I= ricevitore integrativo non presente nella cartografia di base CTR in scala 1:5000 o non censito in prima fase
  - J= produttivo integrativo non presente nella cartografia di base CTR in scala 1:5000 o non censito in prima fase
- N = è un numero che indica il lato della linea in cui è situato il ricevitore 1= lato sinistro e 2= lato destro calcolato rispetto al verso delle progressive crescenti
- ZZZ = è il numero progressivo che individua il ricevitore
- NOTE:**
- 1) La base cartografica è costituita dal CTR in scala 1:5000 aggiornata sulla base del volo ottobre 2014
  - 2) Per migliorare la leggibilità, il codice ISTAT è inserito sulla tavola con il nome del comune in basso a destra e lungo il confine comunale
  - 3) Nel caso in cui il ricevitore sia costituito da un insieme di corpi fabbrica e, in fase di simulazione, si renda necessario avere più punti di calcolo, tali corpi potranno essere contraddistinti anche da una lettera dell'alfabeto.

**QUADRO DI RIFERIMENTO**



COMMITTENTE: **RFI RETE FERROVIARIA ITALIANA GRUPPO FERROVIE DELLO STATO ITALIANE**

ALTA SORVEGLIANZA: **ITALFERR GRUPPO FERROVIE DELLO STATO ITALIANE**

GENERAL CONTRACTOR: **Consorzio Iricav Due**

**INFRASTRUTTURE FERROVIARIE STRATEGICHE DEFINITE DALLA LEGGE OBIETTIVO N. 443/01**

**PROGETTO DEFINITIVO**

**LINEA AV/AC VERONA - PADOVA**  
**SUB TRATTA VERONA - VICENZA**  
**1° SUB LOTTO VERONA - MONTEBELLO VICENTINO**

DISEGNO RUMORE: STUDIO ACUSTICO  
PLANIMETRIE: LUNGO PERIODO - LOCALIZZAZIONE DEGLI INTERVENTI E INDIVIDUAZIONE DEI CONFLITTI TAV. 7 DI 12

GENERAL CONTRACTOR		ITALFERR S.p.A.		SCALA: 1:5000
ATI bonifica IL PROGETTISTA INTEGRATORE Franco Paolo Bocchetto Autista all'Ufficio degli Impianti della Provincia di Verona dal 1984 - 2014 settore C&M e Ambiente Data: Aprile 2016		CONSORZIO IRICAV DUE il Direttore Data: Aprile 2016		

COMMESSA	LOTTO	FASE	ENTE	TIPO DOC.	OPERA/DISCIPLINA	PROGR.	REV.
IN0D	00	D	I2	P5	IM0006	067	C

<b>ATI bonifica</b>		Firma Ing. F.P. Bocchetto		Data Aprile 2016			
Progettazione:	VISTO ATI BONIFICA						
Rev.	Descrizione	Redatto	Data	Verificato	Approvato	Data	Autorizzato
A	EMISSIONE DEFINITIVA	Arch. Peronzi	Maggio 2015	Ing. Serpi	Dot. Abrami	Maggio 2015	Ing. T. Bastianello
B	REVISIONE ISTRUTTORIA ITALFERR	Arch. Peronzi	Luglio 2015	Ing. Serpi	Dot. Abrami	Luglio 2015	
C	Revisione MATM (Prot.2001350/CTVA 14/04/18)	Ing. Establi	Aprile 2016	Ing. Serpi	Arch. Peronzi	Aprile 2016	

File: IN0D0002P5M0006067C\_00A.DWG CUP: J41E9100000009 n. Elab.:  
CIG: 3320049F17