

LEGENDA

TIPOLOGIA RICETTORI

- Edificio residenziale o assimilabile
- Edificio produttivo
- Edificio scolastico (sensibile)
- Edificio ospedaliero (sensibile)
- Edificio uffici o servizi
- Chiesa o cimitero

EDIFICI IMPATTATI

- Impatto in facciata

INTERVENTO DI PROGETTO

- Intervento diretto già presente nel medio periodo
- Nuovo intervento diretto lungo periodo

SIMBOLOGIA

- Barriera antirumore esistente
- Barriera antirumore prevista da P.R.A.
- Barriera antirumore di progetto
- Confine Comunale
- Confine Provinciale

INFRASTRUTTURE FERROVIARIE DPR459/98

- FASCIA A D=70BA/N=60BA
- FASCIA B D=65BA/N=55BA
- Linea Storica e linea AV/AC in affiancamento
- FASCIA UNICA D=65BA/N=55BA
- Linea AV/AC non affiancamento

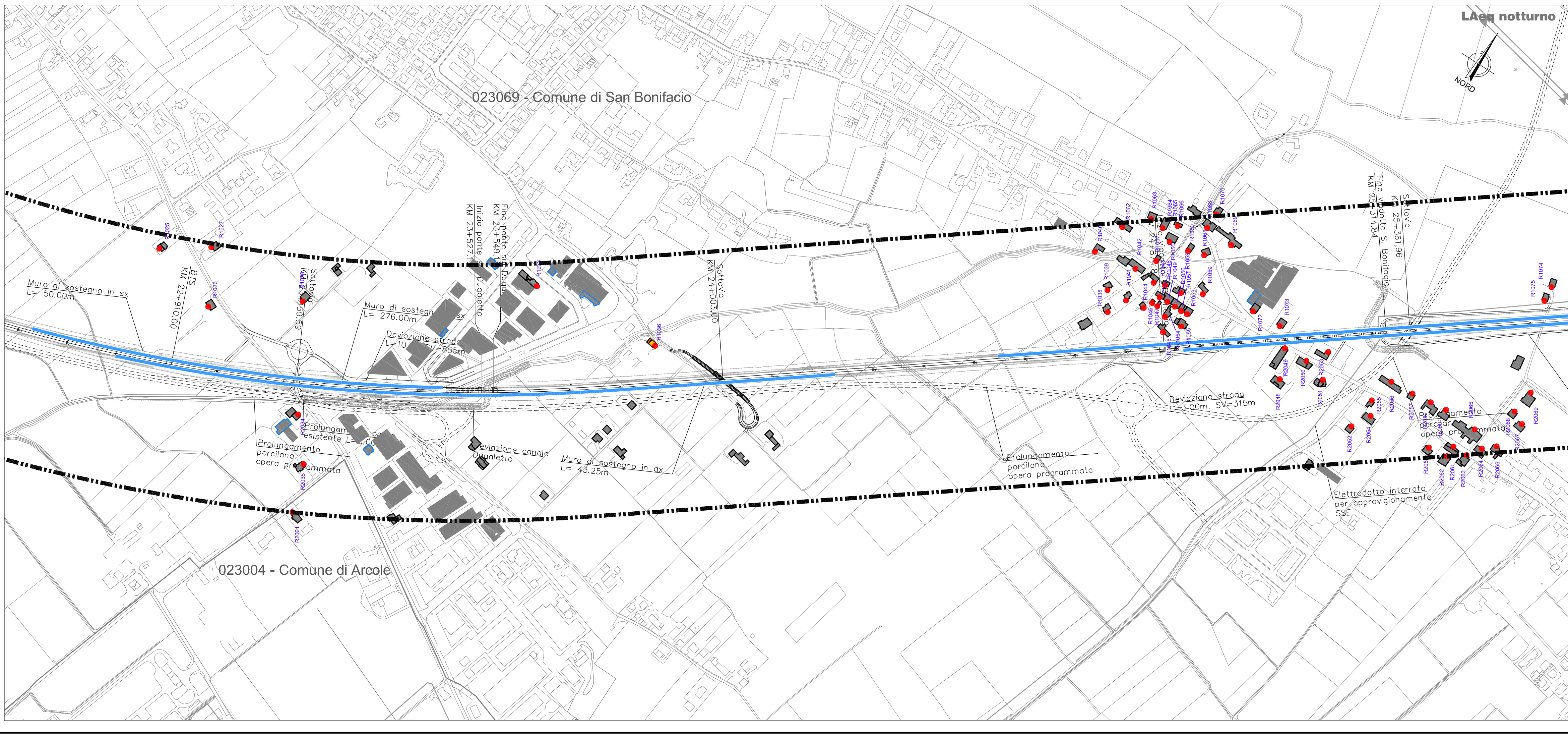
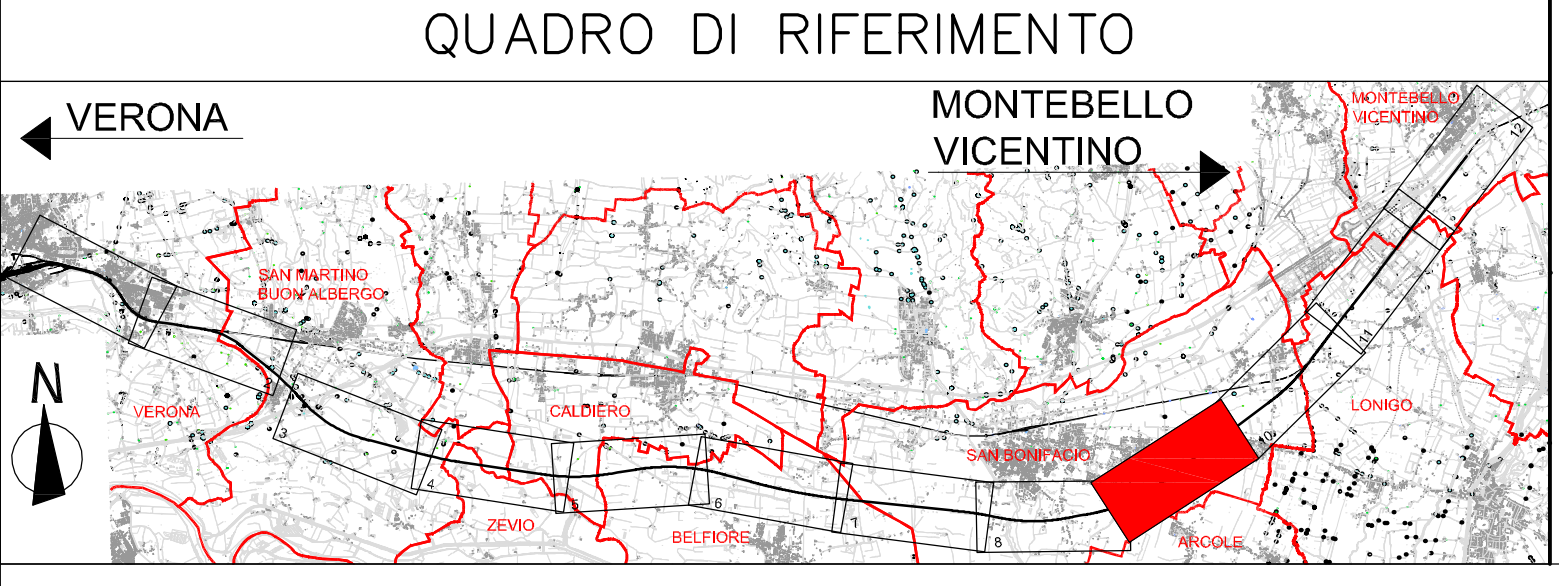
CODICE RICETTORI IMPATTATI

XXXXXX-YNZZZ Codifica
 XXXXXX = Codice ISTAT del comune in cui ricade il ricettore
 Y = è una lettera che indica: R= ricettore residenziale o sensibile
 P= fabbricato produttivo (artigianale o industriale), magazzino o deposito, centro della grande distribuzione commerciale (Grandi supermercati, IKEA, Leroy Merlin, etc)
 I= ricettore integrativo non presente nella cartografia di base CTR in scala 1:5000 o non censito in prima fase
 J= produttivo integrativo non presente nella cartografia di base CTR in scala 1:5000 o non censito in prima fase

N = è un numero che indica il lato della linea in cui è situato il ricettore 1= lato sinistro e 2= lato destro calcolato rispetto al verso delle progressive crescenti
 ZZZ = è il numero progressivo che individua il ricettore

NOTE:

- La base cartografica è costituita dal CTR in scala 1:5000 aggiornata sulla base del volo ottobre 2014
- Per migliorare la leggibilità, il codice ISTAT è inserito sulla tavola con il nome del comune in basso a destra e lungo il confine comunale
- Nel caso in cui il ricettore sia costituito da un insieme di corpi fabbrica e, in fase di simulazione, si renda necessario avere più punti di calcolo, tali corpi potranno essere contraddistinti anche da una lettera dell'alfabeto.



COMMITTENTE:

ALTA SORVEGLIANZA:

GENERAL CONTRACTOR:

INFRASTRUTTURE FERROVIARIE STRATEGICHE DEFINITE DALLA LEGGE OBIETTIVO N. 443/01

PROGETTO DEFINITIVO

**LINEA AV/AC VERONA - PADOVA
SUB TRATTA VERONA - VICENZA
1° SUB LOTTO VERONA - MONTEBELLO VICENTINO**

DISEGNO RUMORE: STUDIO ACUSTICO
 PLANIMETRIE: LUNGO PERIODO - LOCALIZZAZIONE DEGLI INTERVENTI E INDIVIDUAZIONE DEI CONFLITTI TAV. 9 DI 12

| | | | | |
|---|--------------------------------------|-------------------|--|------------------|
| GENERAL CONTRACTOR | | ITALFERR S.p.A. | | SCALA: 1:5000 |
| ATI bonifica IL PROGETTISTA INTEGRATORE | CONSORZIO IRICAV DUE il Direttore | Data: Aprile 2016 | | |

| | | | | | | | |
|----------|-------|------|------|-----------|------------------|--------|------|
| COMMESSA | LOTTO | FASE | ENTE | TIPO DOC. | OPERA/DISCIPLINA | PROGR. | REV. |
| I | N | 0 | D | I | 2 | P | 5 |
| IM0006 | | | | | | 069 | C |

| | | | | | |
|---------------------|---|------------------------------|-------------|---------------------|-------------|
| ATI bonifica | | Firma Ing. F.P. Bocchetto | | Data Aprile 2016 | |
| Progettazione: | Redatto | Verificato | Approvato | Autorizzato | |
| Rev. A | EMISSIONE DEFINITIVA | Arch. Pierandri | Maggio 2016 | Dot. Abrami | Maggio 2016 |
| Rev. B | REVISIONE ISTRUTTORIA ITALFERR | Arch. Pierandri | Luglio 2016 | Dot. Abrami | Luglio 2016 |
| Rev. C | Revisione MATM (Prot.2001350/CTVA 14/04/16) | Ing. Establi | Aprile 2016 | Arch. Pierandri | Aprile 2016 |

File:IN000012P5M0006069C_00A.DWG CUP: J41E9100000009 n. Elab.:
 CIG: 3320049F17