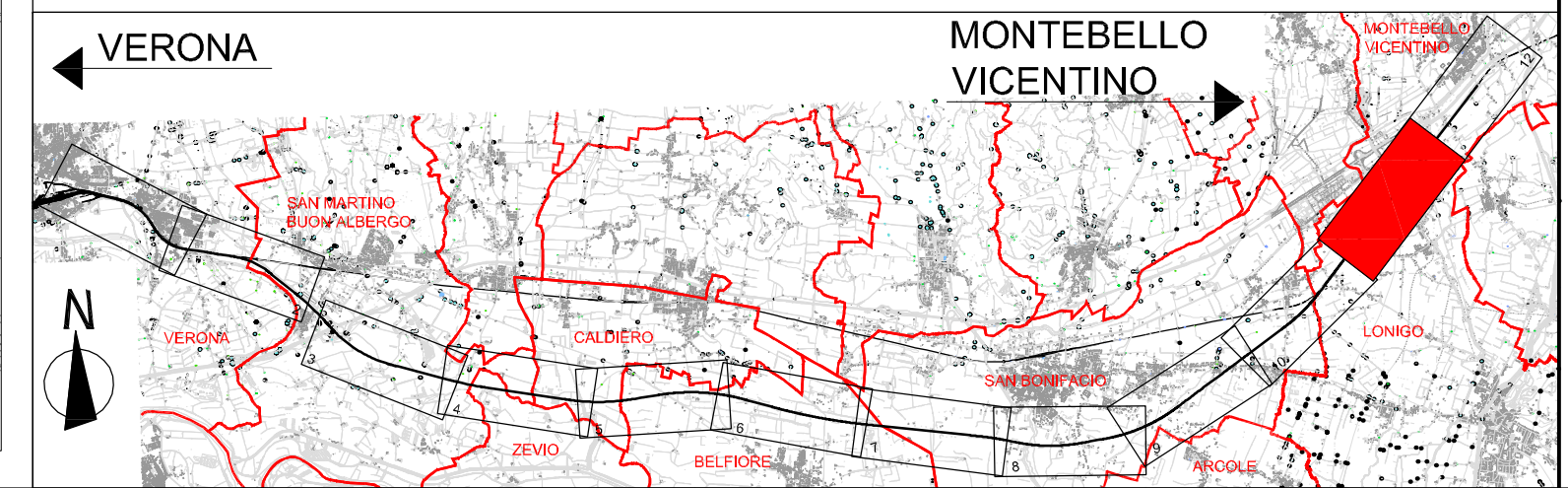


LEGENDA

- TIPOLOGIA RICETTORI**
- Edificio residenziale o assimilabile
 - Edificio produttivo
 - Edificio scolastico (sensibile)
 - Edificio ospedaliero (sensibile)
 - Edificio uffici o servizi
 - Chiesa o cimitero
- EDIFICI IMPATTATI**
- Impatto in facciata
- INTERVENTO DI PROGETTO**
- Intervento diretto già presente nel medio periodo
 - Nuovo intervento diretto lungo periodo
- SIMBOLOGIA**
- Barriera antirumore esistente
 - Barriera antirumore prevista da P.R.A.
 - Barriera antirumore di progetto
 - Confine Comunale
 - Confine Provinciale
- INFRASTRUTTURE FERROVIARIE DPR459/98**
- FASCIA A D=70dBA/N=60dBA
 - FASCIA B D=65dBA/N=55dBA
 - FASCIA UNICA D=65dBA/N=55dBA
 - Linea Storica e linea AV/AC in affiancamento
 - Linea AV/AC non affiancamento
- CODICE RICETTORI IMPATTATI**
- XXXXX-YNZZZ Codifica
 XXXXX = Codice ISTAT del comune in cui ricade il ricevitore
 Y = è una lettera che indica: R= ricevitore residenziale o sensibile
 P= fabbricato produttivo (artigianale o industriale), magazzino o deposito, centro della grande distribuzione commerciale (Grandi supermercati, IKEA, Leroy Merlin, etc)
 I= ricevitore integrativo non presente nella cartografia di base CTR in scala 1:5000 o non censito in prima fase
 J= produttivo integrativo non presente nella cartografia di base CTR in scala 1:5000 o non censito in prima fase
- N = è un numero che indica il lato della linea in cui è situato il ricevitore 1= lato sinistro e 2= lato destro calcolato rispetto al verso delle progressive crescenti
 ZZZ = è il numero progressivo che individua il ricevitore
- NOTE:**
- 1) La base cartografica è costituita dal CTR in scala 1:5000 aggiornata sulla base del volo ottobre 2014
 - 2) Per migliorare la leggibilità, il codice ISTAT è inserito sulla tavola con il nome del comune in basso a destra e lungo il confine comunale
 - 3) Nel caso in cui il ricevitore sia costituito da un insieme di corpi fabbrica e, in fase di simulazione, si renda necessario avere più punti di calcolo, tali corpi potranno essere contraddistinti anche da una lettera dell'alfabeto.

QUADRO DI RIFERIMENTO



COMMITTENTE:

ALTA SORVEGLIANZA:

GENERAL CONTRACTOR:

INFRASTRUTTURE FERROVIARIE STRATEGICHE DEFINITE DALLA LEGGE OBIETTIVO N. 443/01

PROGETTO DEFINITIVO

LINEA AV/AC VERONA - PADOVA
SUB TRATTA VERONA - VICENZA
1° SUB LOTTO VERONA - MONTEBELLO VICENTINO

DISEGNO
RUMORE: STUDIO ACUSTICO
 PLANIMETRIE: LUNGO PERIODO - LOCALIZZAZIONE DEGLI INTERVENTI E INDIVIDUAZIONE DEI CONFLITTI TAV, 11 DI 12

GENERAL CONTRACTOR		ITALFERR S.p.A.		SCALA: 1:5000
ATI bonifica IL PROGETTISTA INTEGRATORE <small>Franco Pirelli Bocchetto Istituto all'Ordine degli Ingegneri della Provincia di Roma Art. 15641 - Sala 2 settore C&M e Ambiente</small> Data: Aprile 2016		CONSORZIO IRICAV DUE il Direttore Data: Aprile 2016		

COMMESSA	LOTTO	FASE	ENTE	TIPO DOC.	OPERA/DISCIPLINA	PROGR.	REV.
IN00	00	D	I2	P5	IM0006	071	C

ATI bonifica		Firma		Data	
		Ing. F.P. Bocchetto		Aprile 2016	

Rev.	Descrizione	Redatto	Data	Verificato	Data	Approvato	Data	Autorizzato
A	EMISSIONE DEFINITIVA	Arch. Pirelli	Maggio 2016	Ing. Serpi	Maggio 2016	Dott. Abrami	Maggio 2016	Ing. T. Bastianello
B	REVISIONE ISTRUTTORIA ITALFERR	Arch. Pirelli	Luglio 2016	Ing. Serpi	Luglio 2016	Dott. Abrami	Luglio 2016	
C	Revisione MATM (Prot.2001350/CTVA 14/04/16)	Ing. Establi	Aprile 2016	Ing. Serpi	Aprile 2016	Arch. Pirelli	Aprile 2016	

File: IN000012P5IM0006071C_00A.DWG CUP: J41E91000000009 n. Elab.:
 CIG: 3320049F17