

- SORGENTI RUMORE**
- ① CABINA ELETTRICA
 - ② GRU
 - ③ AREA DEPOSITO TRAVERSE
 - ④ AREA DEPOSITO BALLAST
 - ⑤ LAVAGGIO RUOTE
 - ⑥ AREA STOCCAGGIO MATERIALE
 - ⑦ AREA STOCCAGGIO TERRE
 - ⑧ AREA STOCCAGGIO REFLUI JET GROUTING
 - ⑨ AREA STOCCAGGIO MATERIALE SCAVO CON BENTONITE
 - ⑩ VASCA ACQUE REFLUE
 - ⑪ DEPOSITO CARBURANTE
 - ⑫ IMPIANTO DI BETONAGGIO
 - ⑬ IMPIANTO PREFABBRICAZIONE CASSONI

LEGENDA

CROMATICITA' LIVELLI

<40
40-45
45-50
50-55
55-60
60-65
65-70
>70

AMBITO DI CRITICITA'

- Fascia 100 m
- Fascia 200 m
- Fascia 250 m

DESTINAZIONI D'USO DEI FABBRICATI

- Edificio residenziale o assimilabile
- Edificio ospedaliero
- Edificio produttivo
- Edificio uffici o servizi
- Edificio scolastico
- Chiesa o cimitero

INTERVENTO DI MITIGAZIONE ACUSTICA

- Duna di recinzione

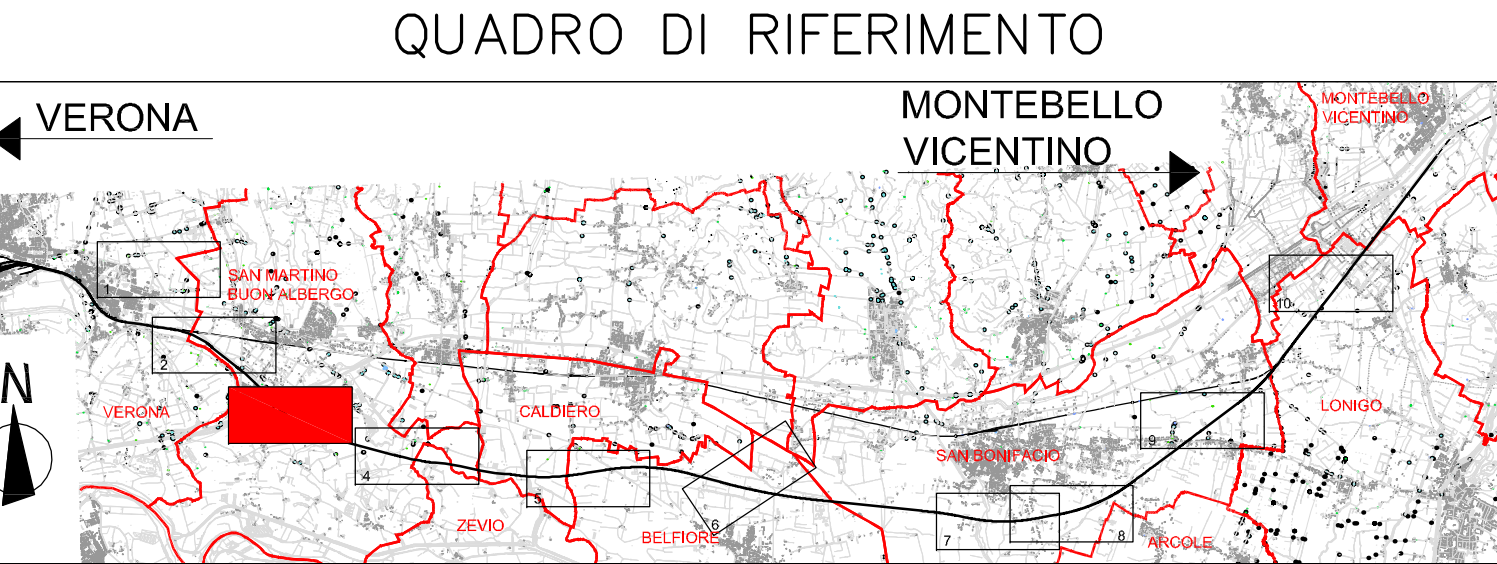
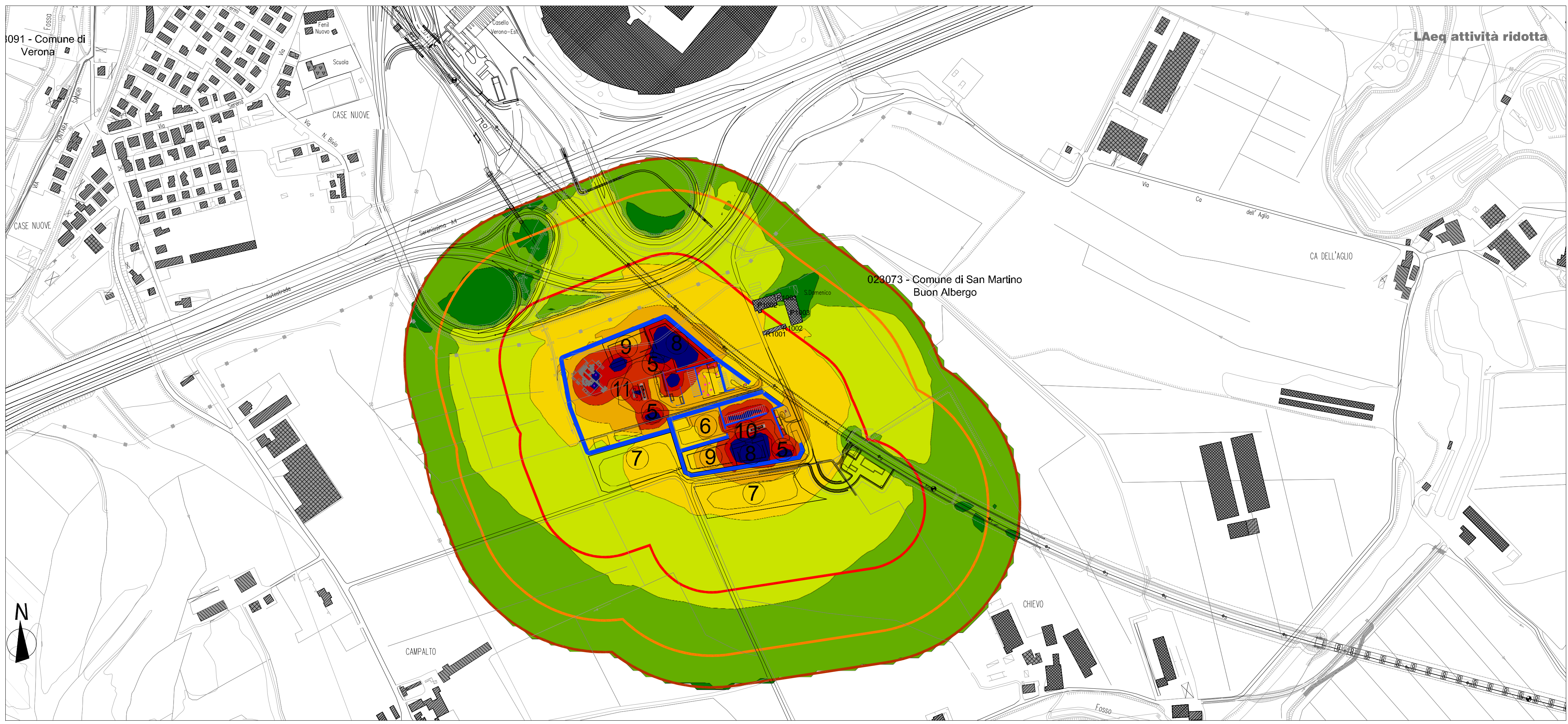
CODICE RICETTORI IMPATTATI

XXXXXX-YNZZZ Codice
 XXXXXX = Codice ISTAT del comune in cui ricade il ricettore
 Y = è una lettera che indica:
 R= ricettore residenziale o sensibile
 P= fabbricato produttivo (artigianale o industriale), magazzino o deposito, centro della grande distribuzione commerciale (Grandi supermercati, IKEA, Leroy Merlin, etc)
 I= ricettore integrativo non presente nella cartografia di base CTR in scala 1:5000 o non censito in prima fase
 J= produttivo integrativo non presente nella cartografia di base CTR in scala 1:5000 o non censito in prima fase

N = è un numero che indica il lato della linea in cui è situato il ricettore
 Ricettori entro 250 m 1= lato sinistro 2= lato destro
 Integrazione MATTM 5= lato sinistro 6= lato destro
 ZZZ = è il numero progressivo che individua il ricettore

NOTE:

- 1) La base cartografica è costituita dal CTR in scala 1:5000 aggiornata sulla base del volo ottobre 2014
- 2) Per migliorare la leggibilità, il codice ISTAT è inserito sulla tavola con il nome del comune in basso a destra e lungo il confine comunale
- 3) Nel caso in cui il ricettore sia costituito da un insieme di corpi fabbrica e, in fase di simulazione, si renda necessario avere più punti di calcolo, tali corpi potranno essere contraddistinti anche da una lettera dell'alfabeto.



COMMITTENTE:

ALTA SORVEGLIANZA:

GENERAL CONTRACTOR:

INFRASTRUTTURE FERROVIARIE STRATEGICHE DEFINITE DALLA LEGGE OBIETTIVO N. 443/01

PROGETTO DEFINITIVO

LINEA AV/AC VERONA - PADOVA
SUB TRATTA VERONA - VICENZA
1° SUB LOTTO VERONA - MONTEBELLO VICENTINO

DISEGNO
RUMORE: IMPATTO ACUSTICO IN CORSO D'OPERA
PLANIMETRIE: MAPPE ISOFONICHE POST OPERAM CANTIERI FISSI TAV 3 DI 10

GENERAL CONTRACTOR ITALFERR S.p.A.

ATI bonifica
 IL PROGETTISTA INTEGRATORE
 Franco Forlani Bocchetto
 Istituto di Studi e Studi Tecnici della
 Provincia di Verona
 via S. Maria della
 Sottana 38100 - Veronese

CONSORZIO IRICAV DUE
 il Direttore

SCALA:

COMMESSA LOTTO FASE ENTE TIPO DOC. OPERA/DISCIPLINA PROG. REV.
 I N 0 D 0 0 D I 2 P Z I M 0 0 0 0 0 0 0 3 B

ATI bonifica

VISTO ATI BONIFICA
 Firma: Ing. F.P. Bocchetto
 Data: Aprile 2016

Rev.	Descrizione	Redatto	Data	Verificato	Data	Approvato	Data	Autorizzato
A	EMISSIONE DEFINITIVA	Arch. Atale	Maggio 2016	Ing. Serpi	Maggio 2016	Dot. Abrami	Maggio 2016	Ing. T. Bastianello
B	Revisione MATTM (Prot.0001350CTVA 1404/16)	Arch. Sovani	Aprile 2016	Ing. Serpi	Aprile 2016	Arch. Pierandri	Aprile 2016	

Data: Aprile 2016

File: IN000012P2IM0000003B_01A.DWG CUP: J41E91000000009 n. Elab.:
 CIG: 3320049F17