

-  Fascia ferroviaria 100 m
-  Fascia ferroviaria 250 m
-  Classe I
-  Classe II
-  Classe III
-  Classe IV
-  Classe V
-  Classe VI
-  Aeroporto
-  Zone militari
-  Aree a parco soggette a disciplina transitoria
-  Fascia di transizione tra VI e IV
-  Fascia di transizione tra III e V oppure VI
-  Fascia di transizione tra II e IV oppure V
-  Fascia di transizione tra I e III oppure IV




INFRASTRUTTURE FERROVIARIE DPR459/98
 FASCIA A FASCIA B
 in affiancamento

Linea Storica e linea AV/AC
 in affiancamento

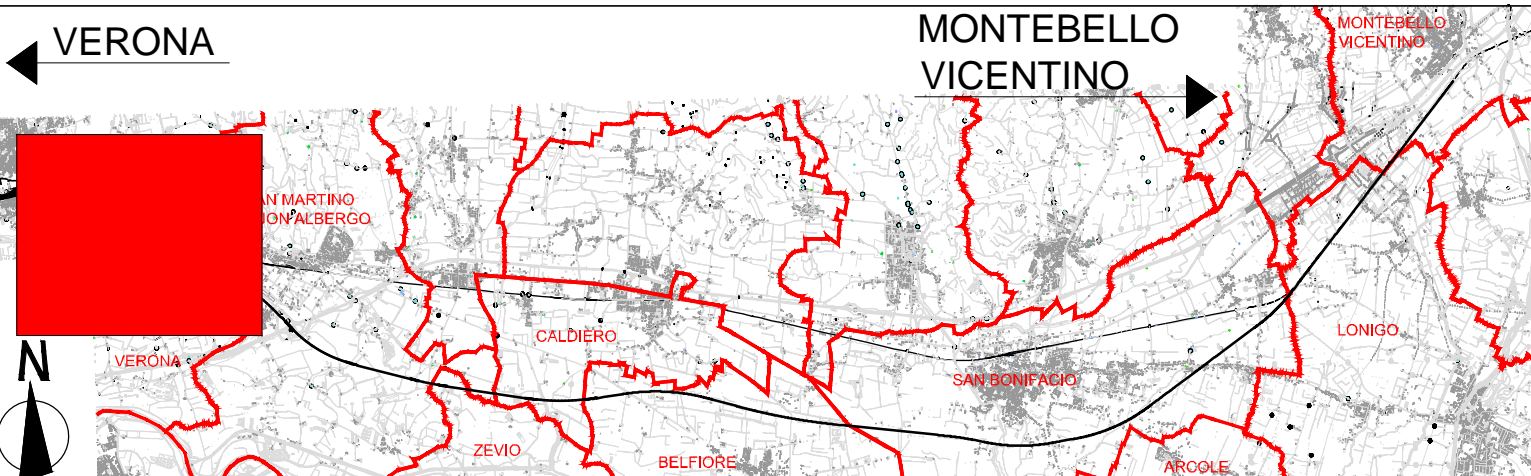
Linea AV/AC non affiancamento

FASCIA UNICA

SIMBOLOGIA

-  Confine Comunale
-  Confine Provinciale
-  Fascia di studio fino a 500 m
-  Perimetro cantiere fisso

QUADRO DI RIFERIMENTO



COMMITTENTE:  **SRFI**
 RETE FERROVIARIA ITALIANA
 GRUPPO FERROVIE DELLO STATO ITALIANE

ALTA SORVEGLIANZA:  **ITALFERR**
 GRUPPO FERROVIE DELLO STATO ITALIANE

GENERAL CONTRACTOR:  **Consorzio Itic4V Due**

INFRASTRUTTURE FERROVIARIE STRATEGICHE DEFINITE DALLA LEGGE OBIETTIVO N. 443/01

PROGETTO DEFINITIVO
 LINEA AV/AC VERONA - PADOVA
 SUB TRATTA VERONA - VICENZA
 1° SUB LOTTO VERONA - MONTEBELLO VICENTINO

DISEGNO
 RUMORE: CARATTERIZZAZIONE ANTE OPERAM
 PLANIMETRIE: ZONIZZAZIONE ACUSTICA VERONA

GENERAL CONTRACTOR		ITALFERR S.p.A.	
ATI bonifica	CONSORZIO IRICAV DUE		
IL PROGETTISTA INTEGRATORE			
Il Consorzio Integratore è formato da:			
Data: Aprile 2016		Data: Aprile 2016	Data:

SCALA: 1:5000

COMMESSA	LOTTO	FASE	ENTE	TIPO DOC.	OPERADISCIPLINA	PROGR.	REV.
IN03	01	D	I2	P5	IM0006	073	A

VISTO ATI BONIFICA

Firma: Ing. P. Bucchietti
 Data: Aprile 2016

Progettazione:	Redatto:	Verificato:	Data:	Approvato:	Data:	Autorizzato:
Rev. A	Ing. G. M. M. M.	Ing. S. S.	04/02/16	Ing. P. P.	04/02/16	Ing. T. B.

File: IN001002PIN0000073A_00A.DWG CUP: J41E100000009 n. Elab.:
 CK: 3320049F17