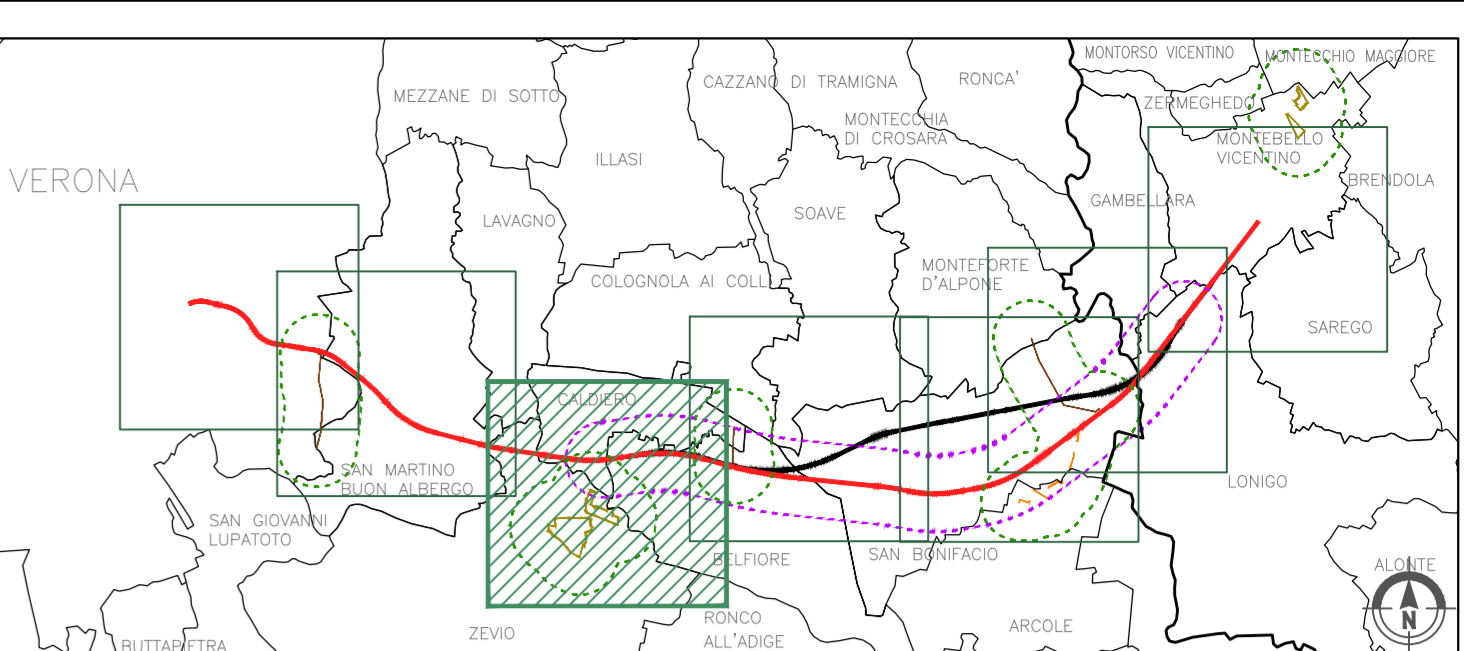


KEY PLAN



- GENERALE**
- Confini comunali
 - Confini provinciali
 - Autostrada
 - Linea ferroviaria esistente
 - Tracciato PD
 - Tracciato PP
 - Elettrodotto esistente
 - Elettrodotto PD
 - Cavidotto PD
 - Fascia arbustiva in ambito agricolo (MIN 3M - MAX 5M)
 - Fascia Arborea - arbustiva in ambito agricolo (MIN 6,5M - MAX 9M)
 - Fascia arborea - arbustiva igrofila (MIN 6,5M - MAX 9M)
 - Fascia spondale
 - Macchia boscata in ambito ripariale
 - Macchia arbustiva in ambito ripariale
 - Macchia boscata in ambito agricolo
 - Macchia arbustiva in ambito agricolo
 - Macchia arbustiva con nuclei arborei
 - Formazione filari arborei Variante A
 - Formazione filari arborei Variante B
 - Sistemazione aree intercluse
 - Inerbimenti con idrosemina
 - Sistemazione Galleria artificiale
 - Ripristino Aree di Cantiere
 - Ripristino Aree agricole
 - Passaggio fauna
 - Individuazione Aree Critiche

Dati desunti da: IN0D00D2C4IA000003B_00A

LEGENDA

**SITO DI PRODUZIONE INERTI:
BACINO DI COMPENSAZIONE
IRRIGUA ZEVIÒ**

LEGENDA

- Area di intervento
- Quote di progetto
- Strada di servizio
- Bacino di compensazione
- Scarpata
- Fondo cassa

Dati desunti da: IN0D00D2P6CA0001128A_00A

COMMITTENTE: **RFI**
RETE FERROVIARIA ITALIANA
GRUPPO FERROVIE DELLO STATO ITALIANE

ALTA Sorveglianza: **ITAFERR**
GRUPPO FERROVIE DELLO STATO ITALIANE

GENERAL CONTRACTOR: **Consorzio Iricav Due**

**INFRASTRUTTURE FERROVIARIE STRATEGICHE DEFINITE DALLA
LEGGE OBIETTIVO N. 443/01**

PROGETTO DEFINITIVO
LINEA AV/AC VERONA - PADOVA
SUB TRATTA VERONA - VICENZA
1° SUB LOTTO VERONA - MONTEBELLO VICENTINO

STUDIO IMPATTO AMBIENTALE - OPERE IN VARIANTE
QUADRO DI RIFERIMENTO PROGETTUALE
INTERVENTI DI MITIGAZIONE IN FASE DI ESERCIZIO - PLANIMETRIA 3/7

GENERAL CONTRACTOR		ITAFERR S.p.A.		SCALA: 1:10000
ATI bonifica	CONSORZIO IRICAV DUE il Direttore			
IL PROGETTISTA INTEGRATORE		Data: Aprile 2016		
Franco Piroso Bocchetto Iscritto al Ordine degli Ingegneri della Provincia di Roma n° 1984 - Sez. C settore Civile e Ambientale		Data: Aprile 2016		

COMMESSA	LOTTO	FASE	ENTE	TIPO DOC.	OPERA/DISCIPLINA	PROGR.	REV.
IN0D	01	D	I2	P4	SA000G	003	C

ATI bonifica		Firma Ing. F.P. Bocchetto		Data Aprile 2016				
Progettazione:		VISTO ATI BONIFICA						
Rev.	Descrizione	Redatto	Data	Verificato	Data	Approvato	Data	Autorizzato
A	EMISSIONE	F. Piemontese	15/05/15		15/05/15	R. Sciarillo	15/05/15	Ing. F.P. Bocchetto
B	REVISIONE	C. Amati	07/2015	C. Caminili	07/2015	F.P. Bocchetto	07/2015	
C	Revisione MATM (Prot.0001350/CTVA 14/04/16)	C. Amati	04/2016	C. Caminili	04/2016	F.P. Bocchetto	04/2016	
								Data: Aprile 2016

File: IN0D01D2P4SA000G003C_00A.DWG CUP: J41E91000000009 n. Elab.:
CIG: 3320049F17