

COMMITTENTE:



ALTA SORVEGLIANZA:



GENERAL CONTRACTOR:



INFRASTRUTTURE FERROVIARIE STRATEGICHE DEFINITE DALLA LEGGE OBIETTIVO N. 443/01

PROGETTO DEFINITIVO

LINEA AV/AC VERONA - PADOVA SUB TRATTA VERONA – VICENZA

1° SUB LOTTO VERONA - MONTEBELLO VICENTINO

STUDIO DI IMPATTO AMBIENTALE – OPERE IN VARIANTE
QUADRO DI RIFERIMENTO PROGETTUALE
SCHEDE CAVE E DEPOSITI

GENERAL CONTRACTOR		ITALFERR S.p.A.	SCALA:
ATI bonifica IL PROGETTISTA INTEGRATORE Franco Persio Bocchetto Dottore in Ingegneria Civile iscritto all'Ordine degli Ingegneri della Provincia di Roma al n° 8664 – Sez. A settore Civile ed Ambientale Maggio 2016	Consorzio IRICAV DUE Il Direttore Maggio 2016		-

COMMESSA LOTTO FASE ENTE TIPO DOC. OPERA/DISCIPLINA PROGR. REV.

I N 0 D 0 1 D I 2 S H S A 0 0 0 G 0 0 1 D

ATI bonifica	VISTO ATI BONIFICA	
	Firma	Data
	Ing. F. P. Bocchetto	Maggio 2016

Progettazione

Rev.	Descrizione	Redatto	Data	Verificato	Data	Approvato	Data	Autorizzato
A	EMISSIONE	F.Fantini	16/04/15	L.Visci	23/04/15	M. Saglietto	13/05/15	Ing. F. P. Bocchetto Data: Maggio 2016
B	EMISSIONE	F.Fantini	09/06/15	L.Visci	10/06/15	M. Saglietto	12/06/15	
C	REVISIONE PER ISTRUTTORIA ITALFERR DEL 21/07/15	F.Fantini	29/07/15	L.Visci	30/07/15	M.Saglietto	31/07/15	
D	REVISIONE MATTM (Prot.0001350/CTVA 14/0416)	L. Donato	Maggio 2016	F. D'Angeli	Maggio 2016	F. Zaccaro	Maggio 2016	

File: IN0D00DI2SHSA000G001D_00A

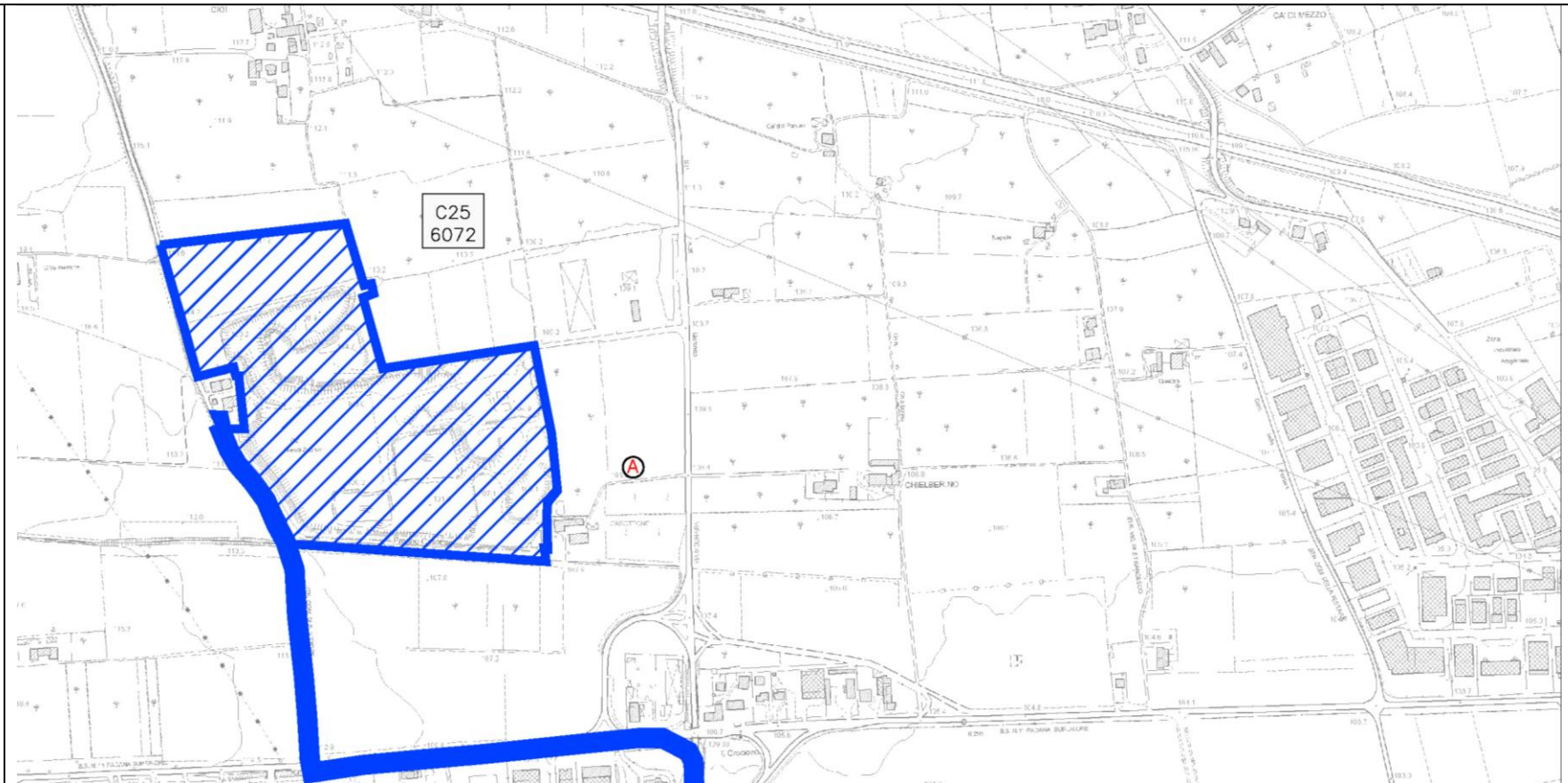
CUP: J41E9100000009

n. Elab.:

CIG: 3320049F17

SCHEDA SITO DI CAVA N. 1

Denominazione sito	C25 - Ca' Nova Tacconi di Inerti S. Valentino s.r.l.
Comune:	Bussolengo (VR)
Località:	Ca' Nova Tacconi
Tipologia sito:	cava di sabbia e ghiaia
Stato:	attiva
Autorizzazione:	DGR n.779 del 27/05/14 scadenza: 31/12/29
Estensione (mq):	258.200 mq
Produzione (mc/anno):	150.000 mc
Dati progettuali (quantità)	1.450.000 mc
Dati geologico/geotecnici:	I terreni oggetto di escavazione sono ascrivibili all'unità delle alluvioni fluvio-glaciali e fluviali del Riss (fgR2).
Potenziale utilizzo per il progetto in esame:	inerti per calcestruzzo e anticapillari, sito di deposito finale
Limiti e vincoli:	-
Identificativo piano cave:	6072
Viabilità di accesso:	A4, via Bussolengo, SR Padana Superiore
Note:	-



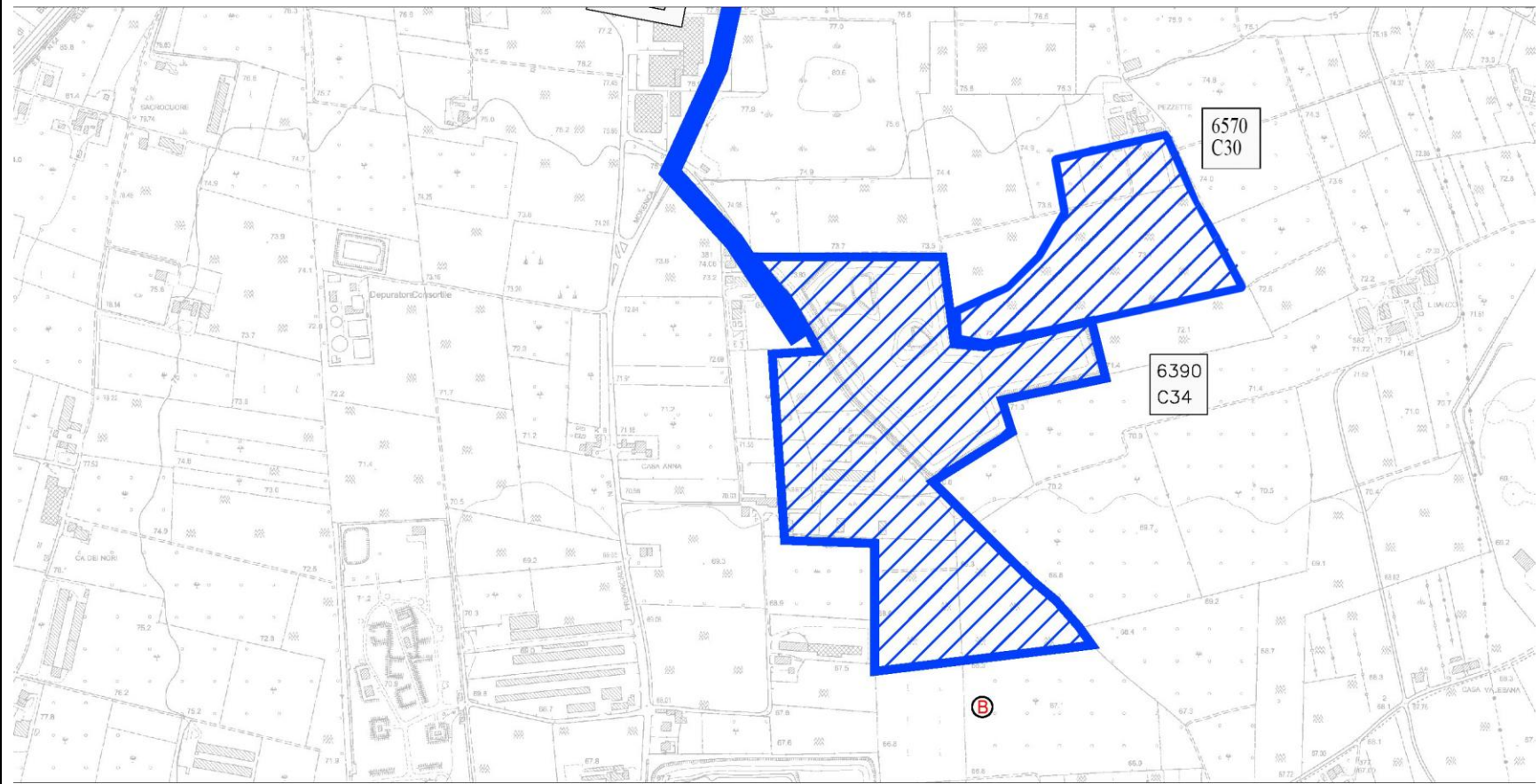
STRALCIO PLANIMETRICO



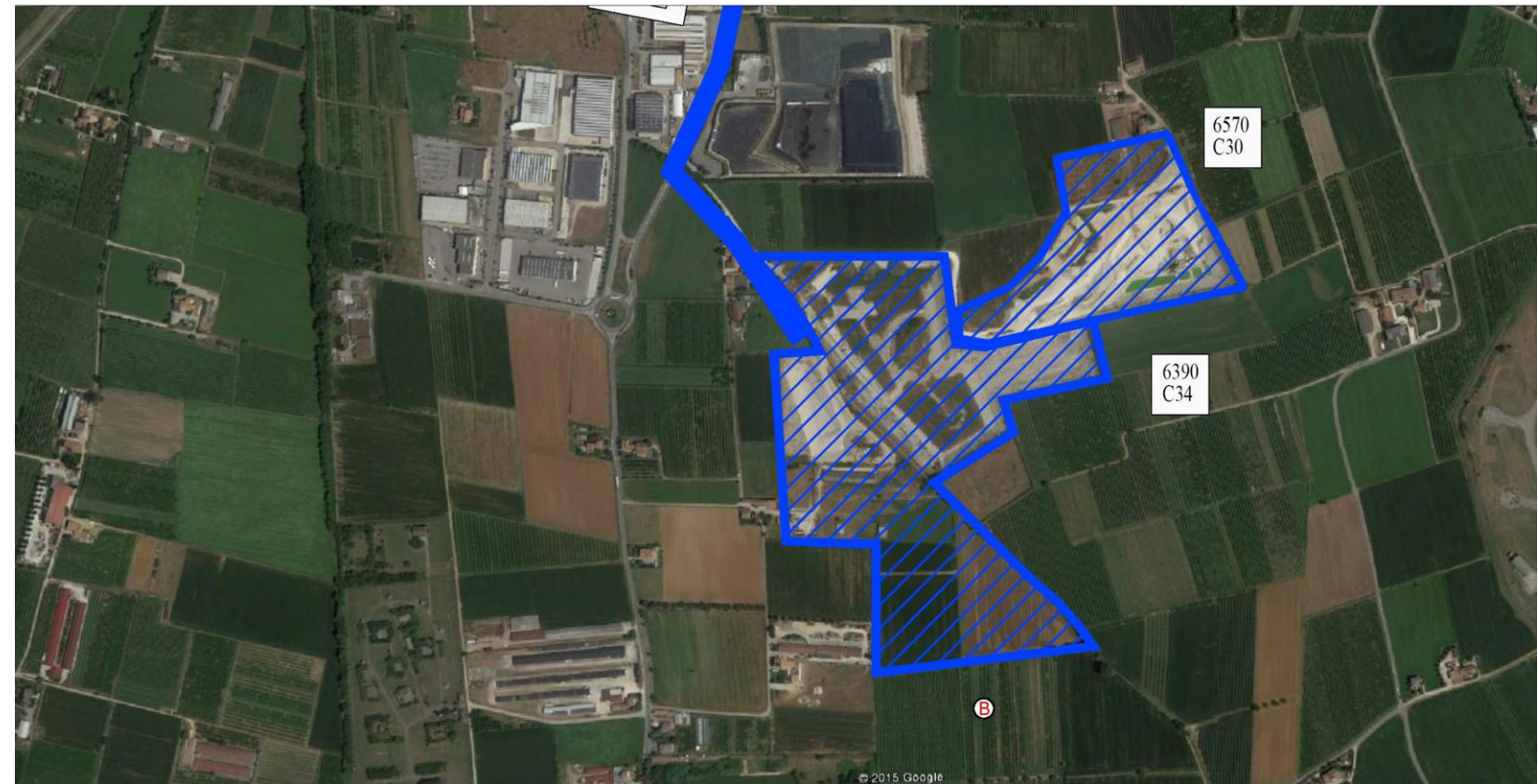
PLANIMETRIA SU FOTOPIANO

SCHEDA SITO DI CAVA N. 2

Denominazione sito	C34 - Cava Casetta di Petra srl
Comune:	Sommacampagna (VR)
Località:	Casetta
Tipologia sito:	Cava di sabbia a ghiaia
Stato:	Attiva
Autorizzazione:	DGR n.648 del 07/05/13 scadenza: 07/05/25
Estensione (mq):	191.800 mq
Produzione (mc/g):	600 mc
Dati progettuali (quantità)	1.400.000 mc
Dati geologico/geotecnici:	Morfologicamente il territorio appartiene all'alta pianura veronese che raccorda l'anfiteatro morenico del Garda e i Monti Lessini a Nord e a Ovest, con la media pianura padana a Sud e a Est
Potenziale utilizzo per il progetto in esame:	inerti per calcestruzzo e anti capillari, sito di deposito finale
Limiti e vincoli:	-
Identificativo piano cave:	6390
Viabilità di accesso:	A4, via Circonvallazione Europa
Note:	-



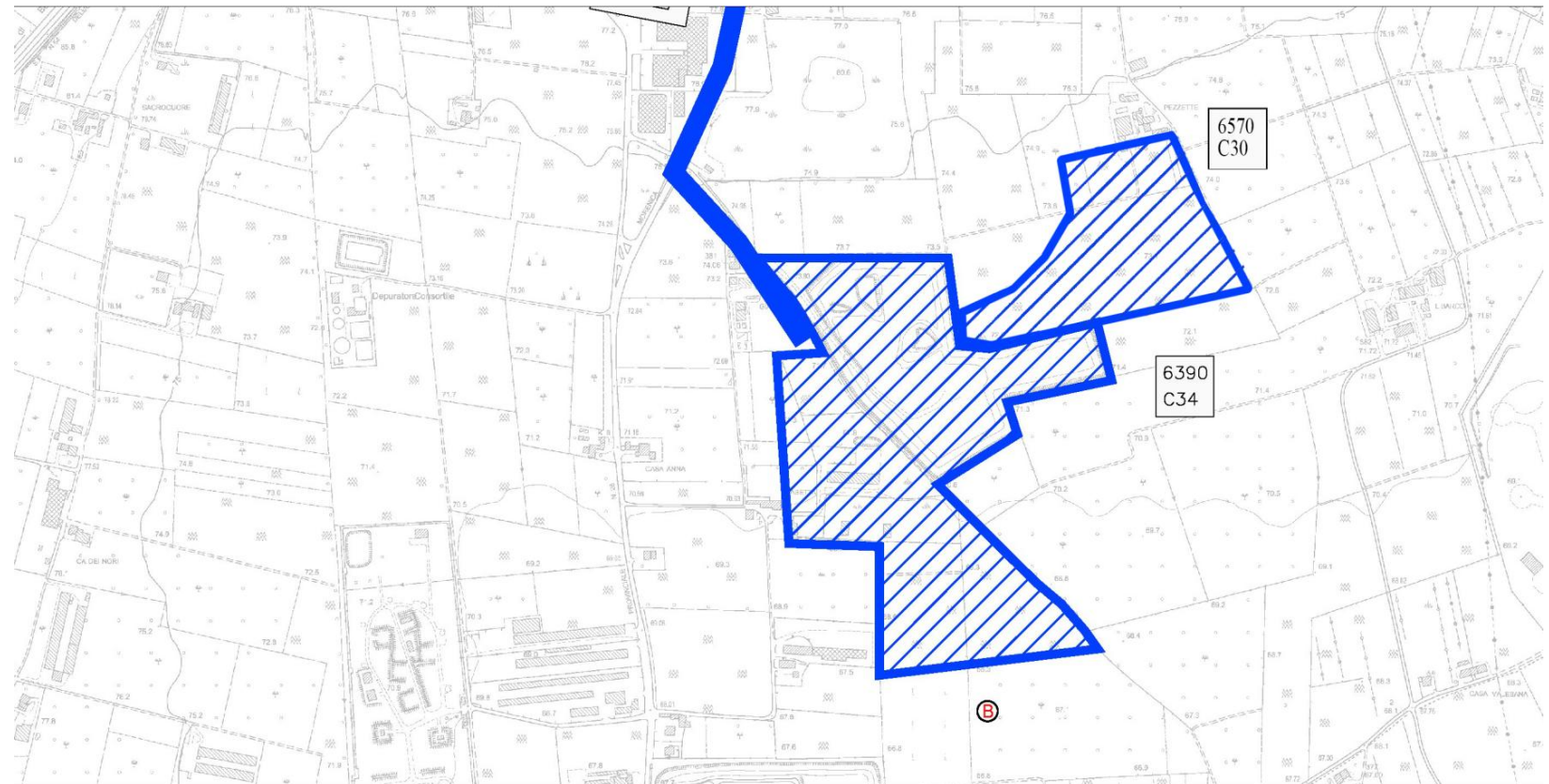
STRALCIO PLANIMETRICO



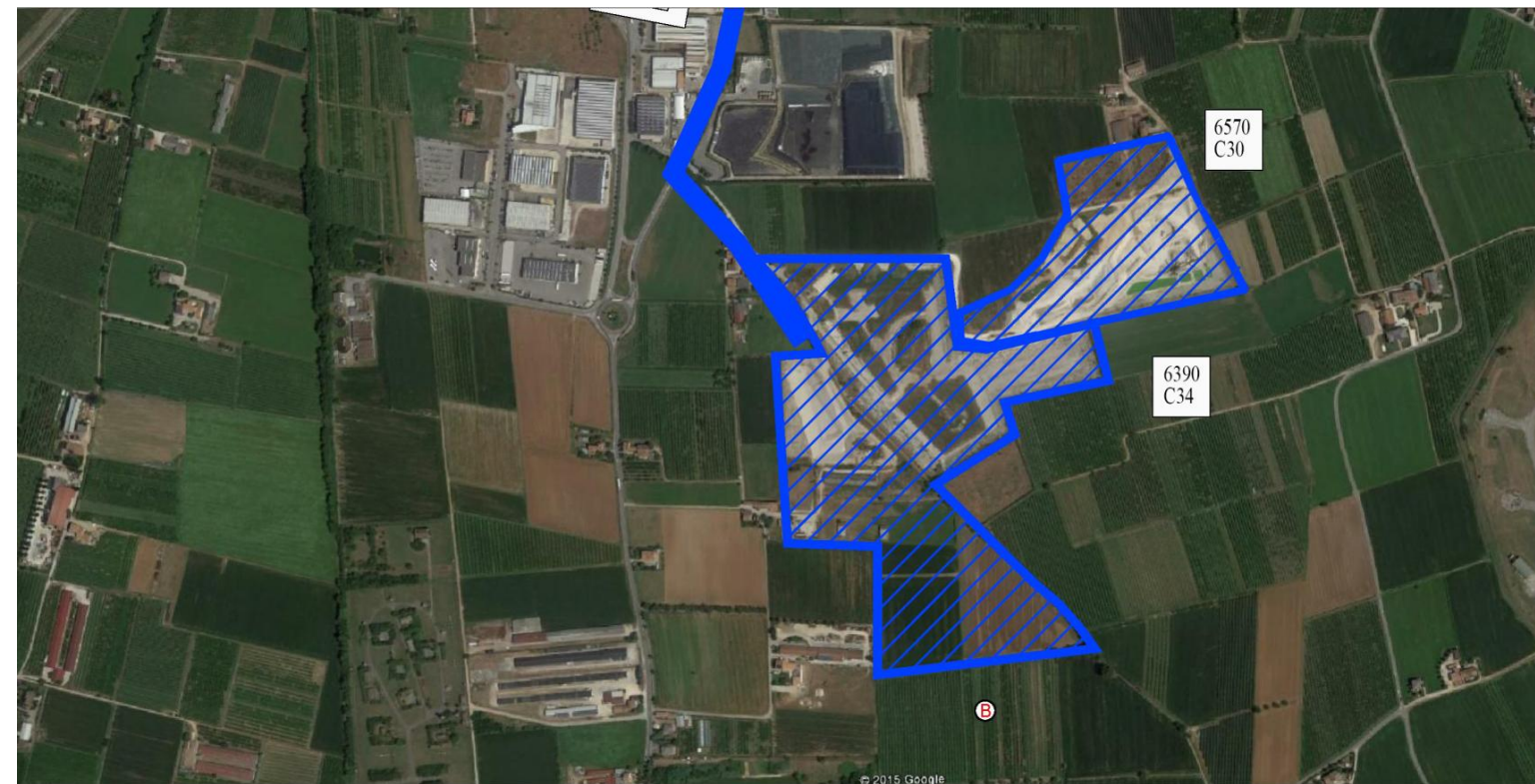
PLANIMETRIA SU FOTOPIANO

SCHEDA SITO DI CAVA N. 3

Denominazione sito	C30 – Pezzette 2	
Comune:	Sommacampagna (VR)	
Località:	Corte Betlemme	
Tipologia sito:	cava di sabbia e ghiaia	
Stato:	attiva	
Autorizzazione:	DGR n.1495 del 17/06/2008 decreto n26 del 15/02/2013 decreto n 236 del 21/12/2015	scadenza: 31/18/2018
Estensione (mq):	65.600 mq	
Produzione (mc/g):	-	
Dati progettuali (quantità)	716.500 mc	
Dati geologico/geotecnici:	Dal punto di vista idrogeologico l'area in esame è posta nella zona denominata "Alta Pianura" a circa 8 km a nord della fascia delle Risorgive, in zona di ricarica. L'area di cava si posiziona a ridosso dell'isofreatica 49 m s.l.m., facendo registrare una profondità della superficie freatica di circa 36 m dal p.c.	
Potenziale utilizzo per il progetto in esame:	Inerti per calcestruzzo e anti capillari, sito di deposito finale	
Limiti e vincoli:	-	
Identificativo piano cave:	6570	
Viabilità di accesso:	A4, via Circonvallazione Europa	
Note:	-	



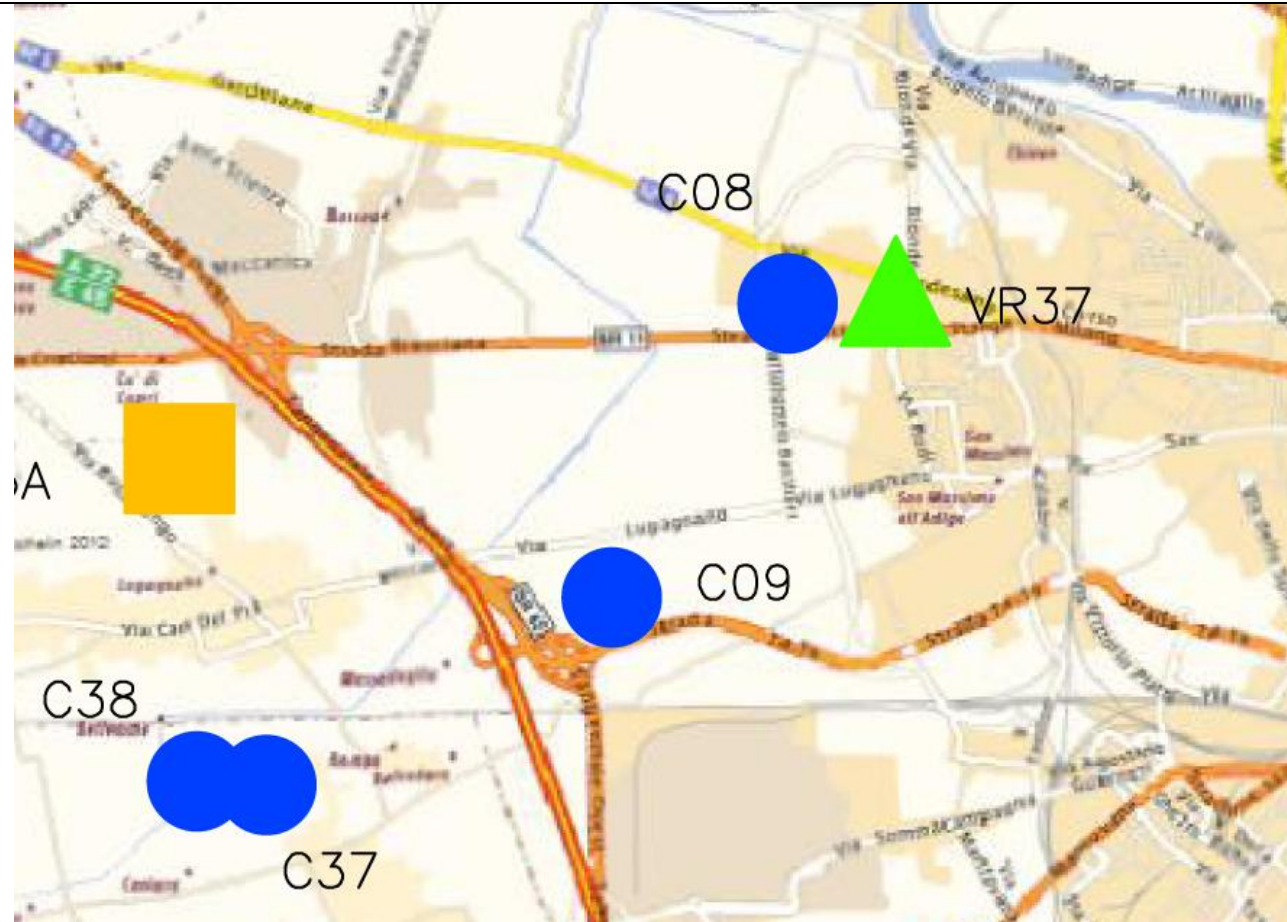
STRALCIO PLANIMETRICO



PLANIMETRIA SU FOTOPIANO

SCHEDA SITO DI CAVA N. 4

Denominazione sito	C08 – Cava Bertacchina di Biondani TMG SPA
Comune:	Verona (VR)
Località:	-
Tipologia sito:	cava di sabbia e ghiaia
Stato:	attiva
Autorizzazione:	DGR n.4099 del 29/12/2009 Scadenza -
Estensione (mq):	-
Produzione (mc/anno):	-
Dati progettuali (quantità)	-
Dati geologico/geotecnici:	Dal punto di vista idrogeologico l'area in esame è posta nella zona denominata "Alta Pianura" a circa 8 km a nord della fascia delle Risorgive, in zona di ricarica. L'area di cava si posiziona a ridosso dell'isofreatica 49 m s.l.m., facendo registrare una profondità della superficie freatica di circa 36 m dal p.c.
Potenziale utilizzo per il progetto in esame:	sito di deposito finale
Limiti e vincoli:	-
Identificativo piano cave:	6168
Viabilità di accesso:	A22, SS12
Note:	-



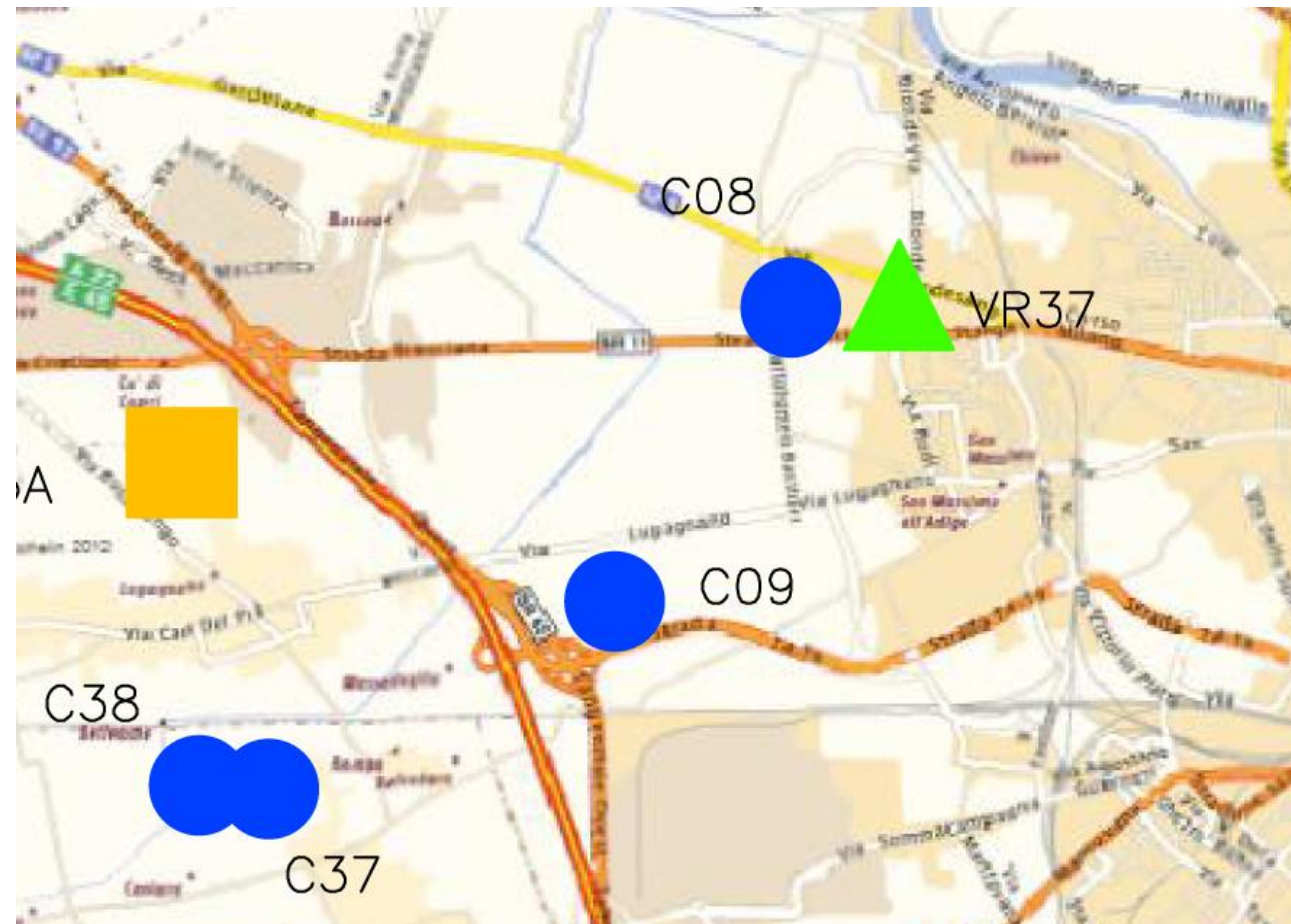
STRALCIO PLANIMETRICO



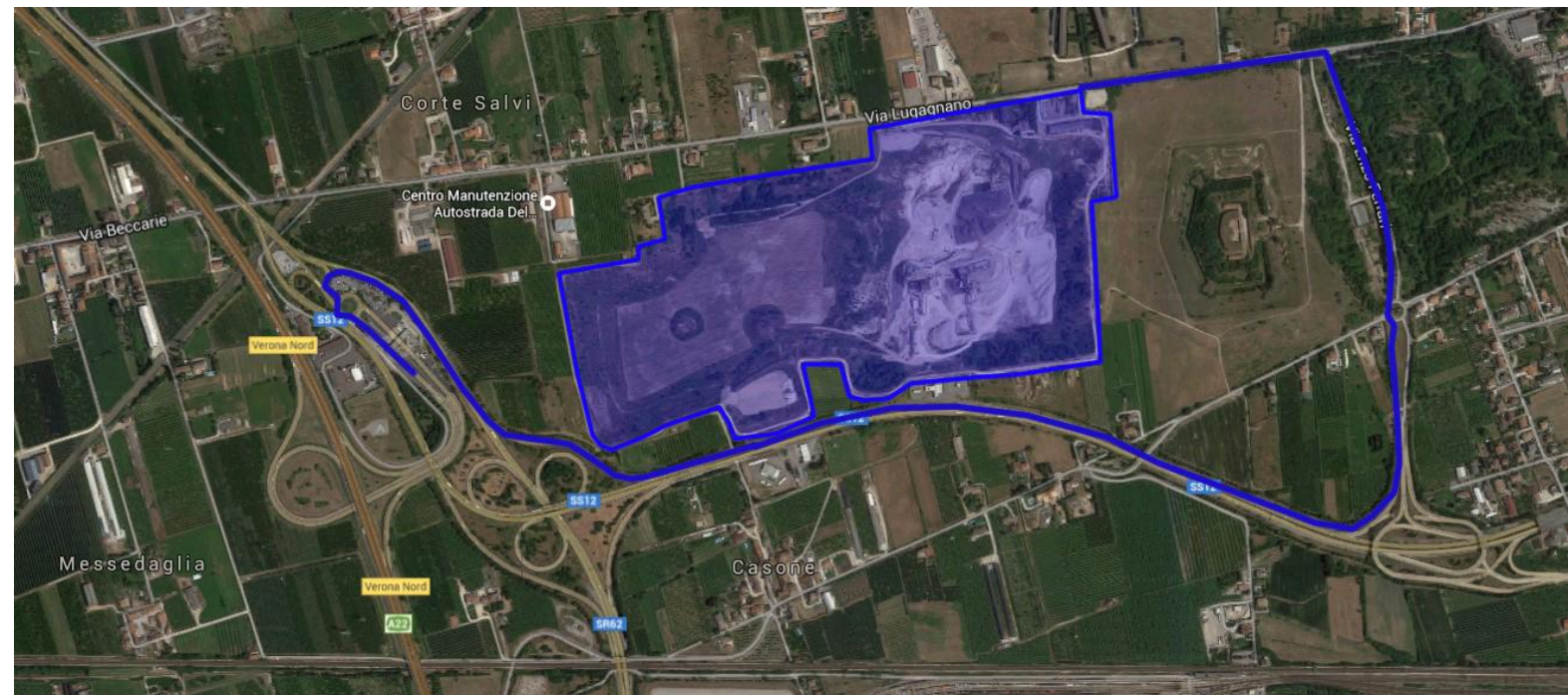
PLANIMETRIA SU FOTOPIANO

SCHEDA SITO DI CAVA N. 5

Denominazione sito	C09 - Casone di di Biondani TMG SPA
Comune:	Verona (VR)
Località:	Casone
Tipologia sito:	cava di sabbia e ghiaia
Stato:	attiva
Autorizzazione:	DGR n.469 del 06/03/07 scadenza: -
Estensione (mq):	-
Produzione (mc/anno):	-
Dati progettuali (quantità)	-
Dati geologico/geotecnici:	Dal punto di vista idrogeologico l'area in esame è posta nella zona denominata "Alta Pianura" a circa 8 km a nord della fascia delle Risorgive, in zona di ricarica. L'area di cava si posiziona a ridosso dell'isofreatica 49 m s.l.m., facendo registrare una profondità della superficie freatica di circa 36 m dal p.c.
Potenziale utilizzo per il progetto in esame:	SITO DI DEPOSITO FINALE
Limiti e vincoli:	-
Identificativo piano cave:	6166
Viabilità di accesso:	A22, SS12
Note:	-



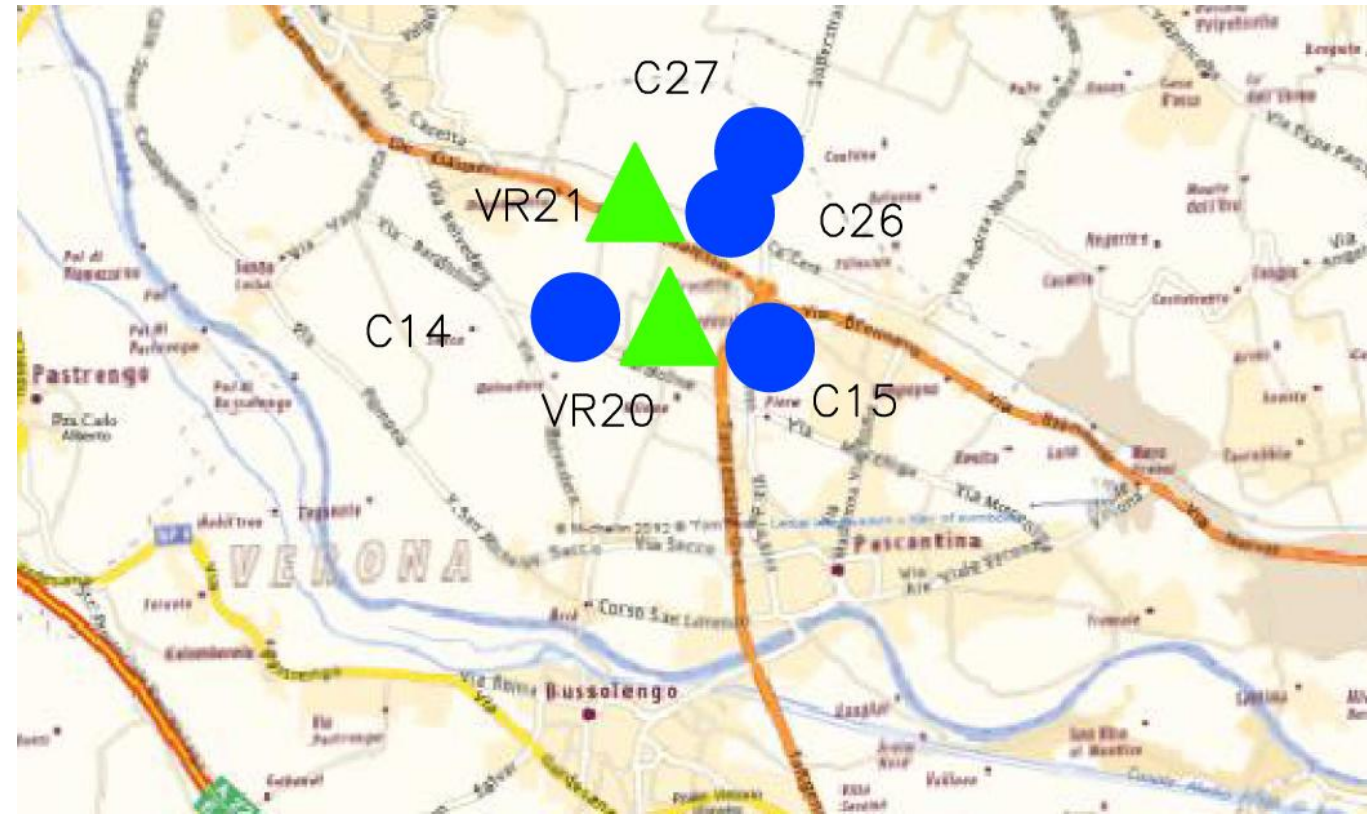
STRALCIO PLANIMETRICO



PLANIMETRIA SU FOTOPIANO

SCHEMA SITO DI CAVA N. 6

Denominazione sito	C26 - Ca' Vignetta di Inerti S. Valentino s.r.l.
Comune:	Pescantina (VR)
Località:	Ca' Vignetta
Tipologia sito:	cava di sabbia e ghiaia
Stato:	Bloccata la possibilità di escavazione da sentiero TAR del veneto possibile solo la ricezione
Autorizzazione:	DGR n.3 del 22/01/08 scadenza: -
Estensione (mq):	-
Produzione (mc/anno):	-
Dati progettuali (quantità)	-
Dati geologico/geotecnici:	L'area in studio, da un punto di vista geologicostrutturale, appartiene alla zona di transizione tra la regione lessinea
Potenziale utilizzo per il progetto in esame:	Sito di deposito finale
Limiti e vincoli:	-
Identificativo piano cave:	6568
Viabilità di accesso:	SS12, SP1
Note:	-



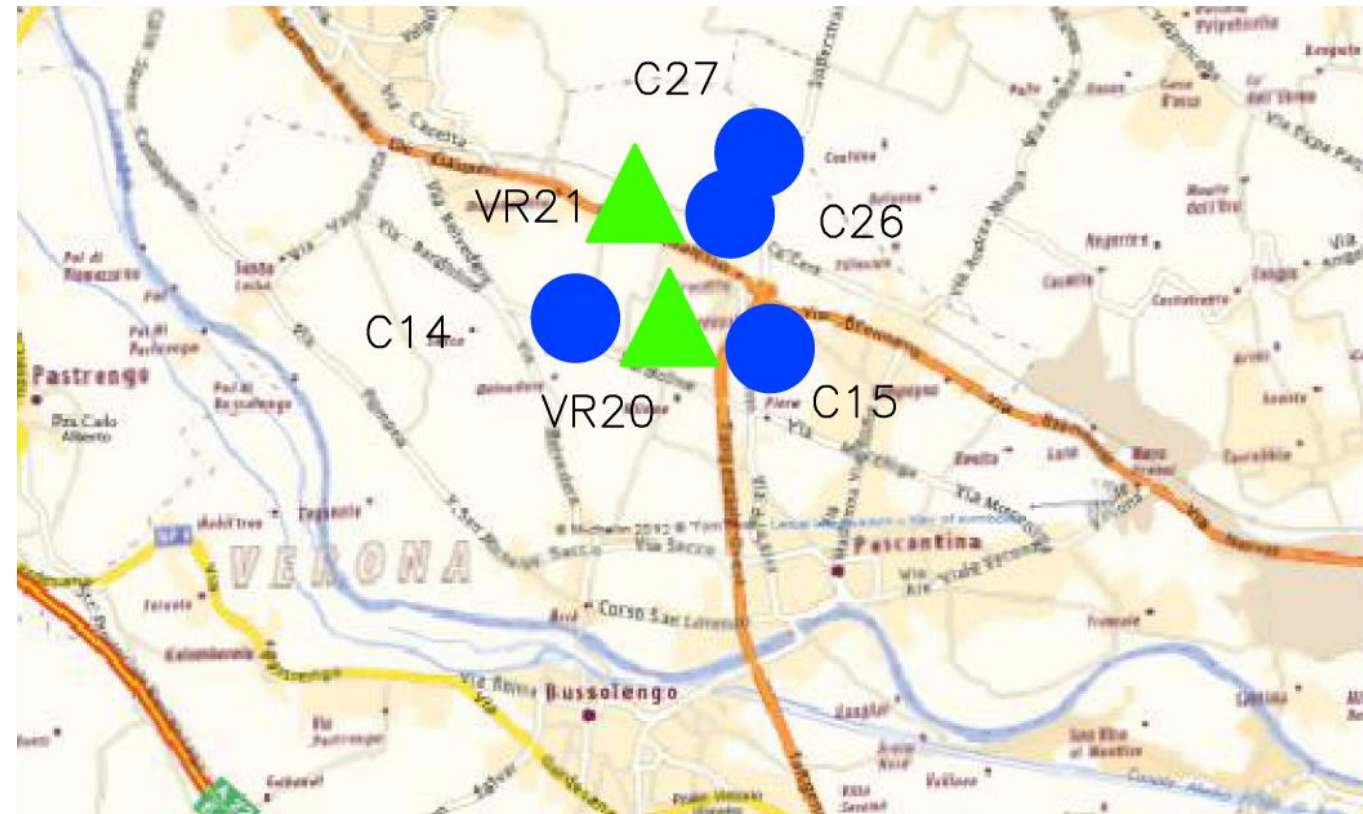
STRALCIO PLANIMETRICO



PLANIMETRIA SU FOTOPIANO

SCHEDA SITO DI CAVA N. 7

Denominazione sito	C27 - Cava Ca' Cere' di Inerti S. Valentino s.r.l.
Comune:	Bussolengo (VR)
Località:	Ca' Nova Tacconi
Tipologia sito:	cava di sabbia e ghiaia
Stato:	Bloccata la possibilità di escavazione da sentiero TAR del veneto possibile solo la ricezione
Autorizzazione:	DGR n.2323 del 30/07/04 scadenza: 31/12/14
Estensione (mq):	144.492 mq
Produzione (mc/anno):	-
Dati progettuali (quantità)	2.275.000 mc
Dati geologico/geotecnici:	L'area in studio, da un punto di vista geologicostrutturale, appartiene alla zona di transizione tra la regione lessinea
Potenziale utilizzo per il progetto in esame:	inerti per rilevati
Limiti e vincoli:	-
Identificativo piano cave:	6449
Viabilità di accesso:	SS12, SP1
Note:	-



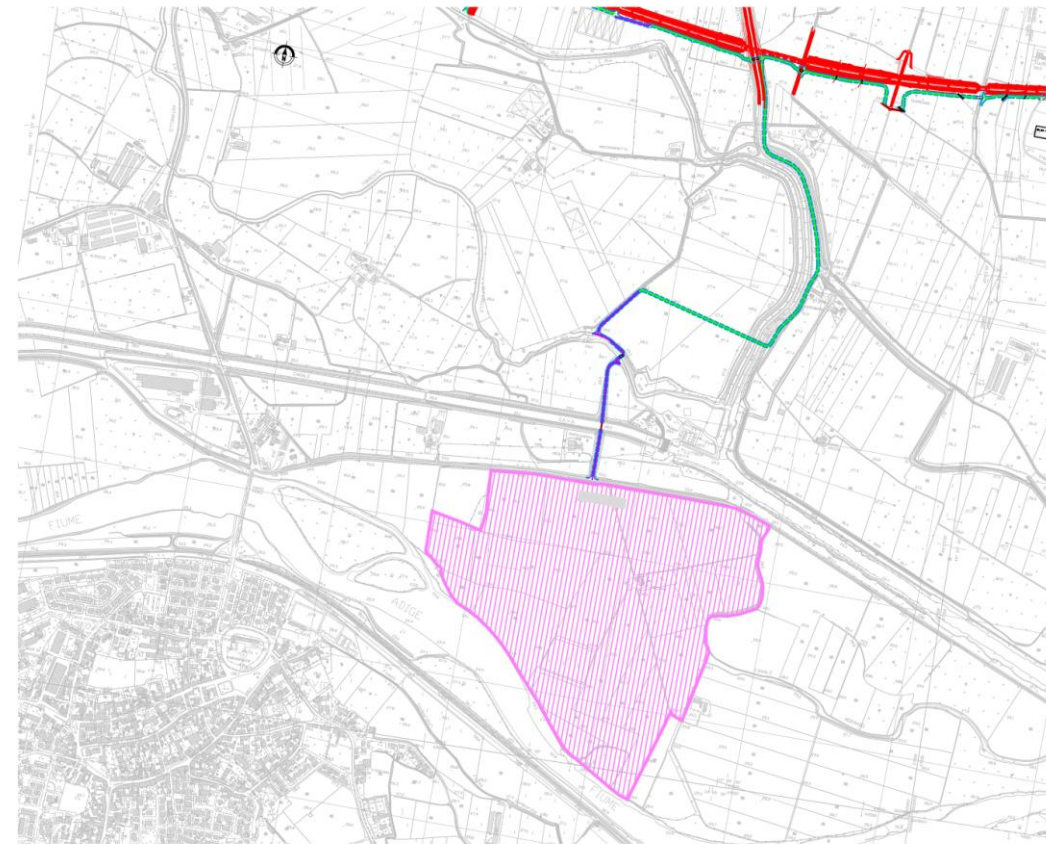
STRALCIO PLANIMETRICO



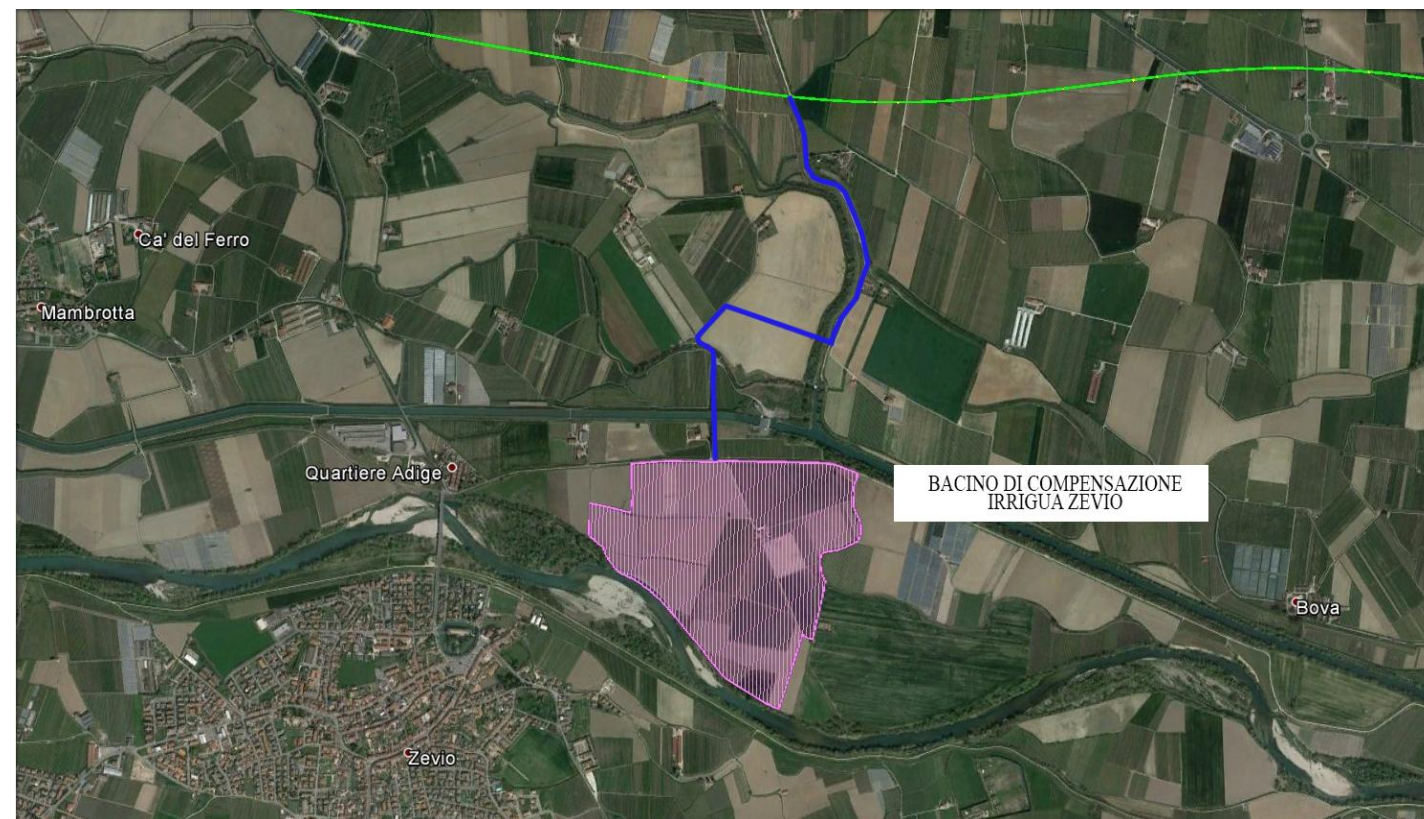
PLANIMETRIA SU FOTOPIANO

SCHEDA SITO BACINO IRRIGUO DI ZEVIO N. 8

Denominazione sito	A.C. 4 – Zevio 4
Comune:	Zevio (VR)
Località:	Sabbionara
Tipologia sito:	Sito produzione inerti: Bacino di compensazione irrigua
Stato:	-
Autorizzazione:	- scadenza: -
Estensione (mq):	724.895
Produzione (mc/g):	-
Dati progettuali (quantità)	3.000.000 mc (approvvigionamento) 330.000 mc (deposito)
Dati geologico/geotecnici:	Alluvioni fluvio-glaciali e fluviali. Alluvioni sabbioso-ghiaiose. Alluvioni prevalentemente sabbiose
Potenziale utilizzo per il progetto in esame:	-
Limiti e vincoli:	vincolo paesaggistico D.Lgs. 42/2004 art. 142 lett. C – corsi d'acqua
Identificativo piano cave:	-
Viabilità di accesso:	Autostrada A4, Str. Porcilana, S.P.20
Note:	-



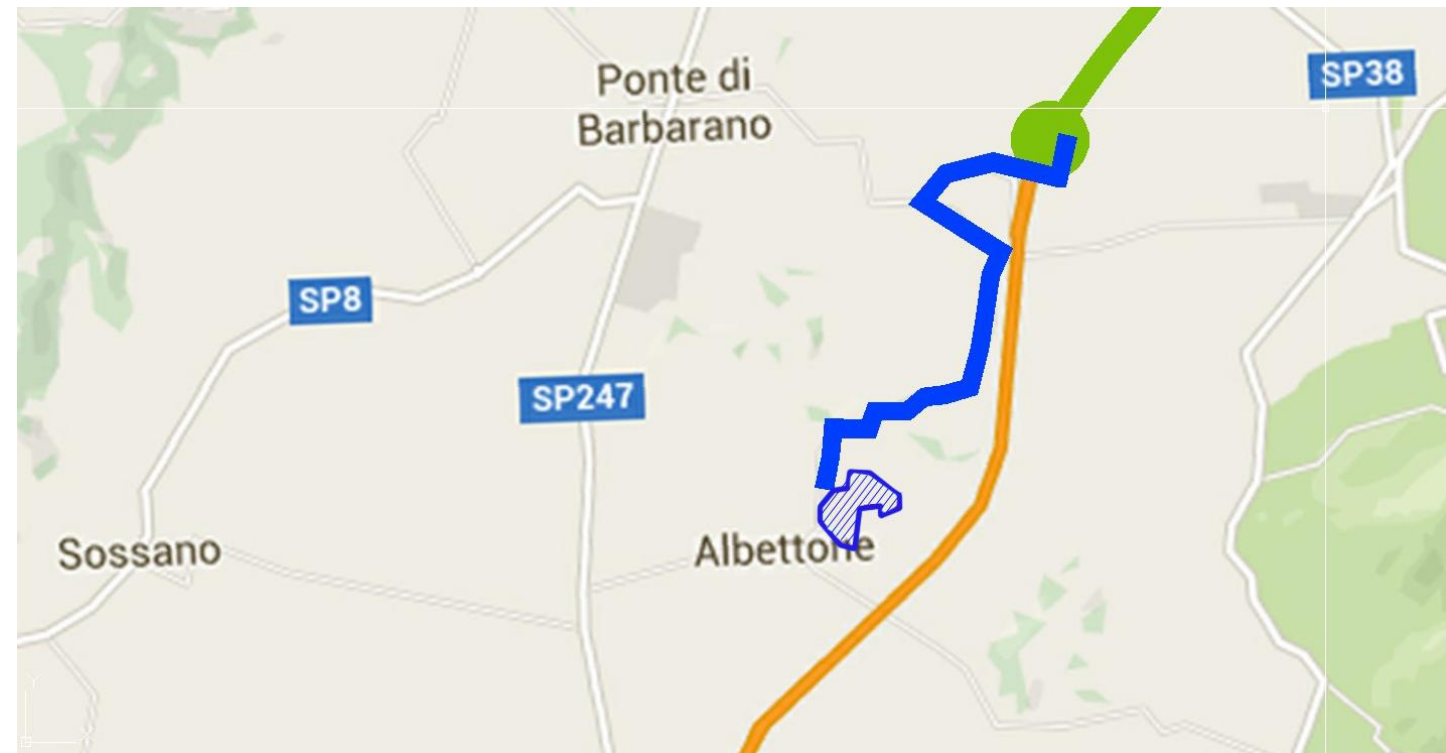
STRALCIO PLANIMETRICO



PLANIMETRIA SU FOTOPIANO

SCHEDA SITO DI CAVA N. 9

Denominazione sito	VIC 70
Comune:	Albettone (VI)
Località:	-
Tipologia sito:	Calcare
Stato:	Attiva
Autorizzazione:	04/06/2013 scadenza: 30/062018
Estensione (mq):	-
Produzione (mc/g):	-
Dati progettuali (quantità)	1.500.000 (Tout-venant) 150.000 (in ricezione)
Dati geologico/geotecnici:	-
Potenziale utilizzo per il progetto in esame:	approvvigionamento inerti per rilevati e inerti per strati stabilizzati
Limiti e vincoli:	-
Identificativo piano cave:	7001
Viabilità di accesso:	Autostrada A31, viabilità locale
Note:	-



STRALCIO PLANIMETRICO



PLANIMETRIA SU FOTOPIANO

SCHEDA SITO DI CAVA N. 10

Denominazione sito	VIC 71 – Miniera Costa Benedetta
Comune:	Sarego (VI)
Località:	-
Tipologia sito:	Miniera di argilla / Calcare di scopertura
Stato:	Attiva
Autorizzazione:	03/12/2008 scadenza: 22/01/2023
Estensione (mq):	-
Produzione (mc/g):	-
Dati progettuali (quantità)	3.500.000 mc (Tout-venant)
Dati geologico/geotecnici:	-
Potenziale utilizzo per il progetto in esame:	approvvigionamento inerti per rilevati e strati stabilizzati
Limiti e vincoli:	-
Identificativo piano cave:	-
Viabilità di accesso:	S.P. 109, S.S. 500
Note:	-



STRALCIO PLANIMETRICO



PLANIMETRIA SU FOTOPIANO

SCHEDA SITO DI CAVA N. 11

Denominazione sito	VIC 77
Comune:	Cornedo Vicentino (VI)
Località:	
Tipologia sito:	Cava di marmo e calcare per l'industria
Stato:	Attiva
Autorizzazione:	11/09/2007 scadenza: 31/12/2025
Estensione (mq):	-
Produzione (mc/g):	-
Dati progettuali (quantità)	1.500.000 mc (Tout-venant)
Dati geologico/geotecnici:	-
Potenziale utilizzo per il progetto in esame:	approvvigionamento inerti per rilevati e per strati stabilizzati
Limiti e vincoli:	-
Identificativo piano cave:	7230
Viabilità di accesso:	S.P. 102, S.P. 246
Note:	-



STRALCIO PLANIMETRICO



PLANIMETRIA SU FOTOPIANO

SCHEDA SITO DI CAVA N. 12

Denominazione sito	TVC 82
Comune:	Vedelago (TV)
Località:	
Tipologia sito:	Tout-venant
Stato:	Attiva
Autorizzazione:	1429/2001 scadenza: -
Estensione (mq):	-
Produzione (mc/g):	-
Dati progettuali (quantità)	-
Dati geologico/geotecnici:	-
Potenziale utilizzo per il progetto in esame:	approvvigionamento inerti per rilevati
Limiti e vincoli:	-
Identificativo piano cave:	3329
Viabilità di accesso:	Autostrada A31, S.S. 53, S.P. 19
Note:	-



STRALCIO PLANIMETRICO



PLANIMETRIA SU FOTOPIANO

