

COMMITTENTE:



ALTA SORVEGLIANZA:



GENERAL CONTRACTOR:



**INFRASTRUTTURE FERROVIARIE STRATEGICHE DEFINITE DALLA  
LEGGE OBIETTIVO N. 443/01**

**PROGETTO DEFINITIVO**

**LINEA AV/AC VERONA - PADOVA  
SUB TRATTA VERONA - VICENZA  
2° SUB LOTTO MONTEBELLO VICENTINO - BIVIO VICENZA**

STUDIO DI IMPATTO AMBIENTALE  
QUADRO DI RIFERIMENTO PROGETTUALE  
CANTIERIZZAZIONE: SCHEDE - SITI DI CANTIERE

GENERAL CONTRACTOR		ITALFERR S.p.A.	SCALA :  -
<b>ATI bonifica</b>  IL PROGETTISTA INTEGRATORE  Franco Persio Bocchetto iscritto all'Ordine degli Ingegneri della Provincia di Roma al n° 8664 - Sez. A settore Civile e Ambientale Data: Maggio 2016	CONSORZIO IRICAV DUE Il Direttore  Data: Maggio 2016	Data:	

COMMESSA	LOTTO	FASE	ENTE	TIPO DOC.	OPERA/DISCIPLINA	PROGR.	REV.
IN0D	02	D	I2	SH	SA036G	204	D

<b>ATI bonifica</b>		VISTO ATI BONIFICA							
		Firma Ing.F.P.Bocchetto	Data Maggio 2016						
Progettazione:									
Rev.	Descrizione	Redatto	Data	Verificato	Data	Approvato	Data	Autorizzato	
A	EMISSIONE	F.Fantini	06/06/15	L.Visci	09/06/15	M.Saglietto	10/06/15	Ing.F.P.Bocchetto  Data: Maggio 2016	
B	REVISIONE PER ISTRUTTORIA ITALFERR	F.Fantini	24/08/15	L.Visci	27/08/15	M.Saglietto	31/08/2015		
C	NUOVA EMISSIONE	F.Fantini	28/09/2015	L.Visci	29/09/2015	M.Saglietto	30/09/2015		
D	Emissione MATTM (Prot.0001350/CTVA 14/04/16)	L. Donato	Mag 2016	F. D'Angeli	Mag 2016	F. Zaccaro	Mag 2016		
File: IN0D02DI2SHSA036G204D.DWG		CUP: J41E9100000009		n. Elab.:					
		CIG: 3320049F17							



**SCHEDA n. 1 CAMPO BASE CB 4.1**

<b>Denominazione sito:</b>	Campo base Montebello	
<b>Posizione (km):</b>	34+500	<b>Lotto:</b> 4
<b>Comune:</b>	Montebello Vicentino	
<b>Località:</b>	Ronchi	
<b>Superficie (mq):</b>	41.370	
<b>Durata:</b>	80 mesi	
<b>N. Unità abitative:</b>	280 operai, 50 impiegati, n. 20 D.L. ed altri	
<b>Attività previste:</b>	-	
<b>Destinazioni urbanistiche:</b>	Ep - Zona agricola di pianura; Metanodotto; Corridoio AV/AC ai fini urbanistici; Fascia di risp. stradale; Fascia di risp.allevamenti	
<b>Uso del Suolo:</b>	Seminativo	
<b>Vincoli:</b>	Lambisce Vincolo Paesaggistico D.Lgs. 42/2004 - Corsi d'acqua	
<b>Caratt. geologiche:</b>	Alternanze di alluvioni sia grossolane che fini	
<b>Caratt. idrogeologiche:</b>	Acquifero indifferenziato ghiaioso con prima falda in pressione al di sopra dei 30 m. slm	
<b>Viabilità di accesso:</b>	Contrada Ronchi e pista di cantiere (23 m)	
<b>Mitigazioni cantiere:</b>	Duna inverdita su perimetro area di cantiere	
<b>Ripristino finale:</b>	Area agricola come da stato ante operam	

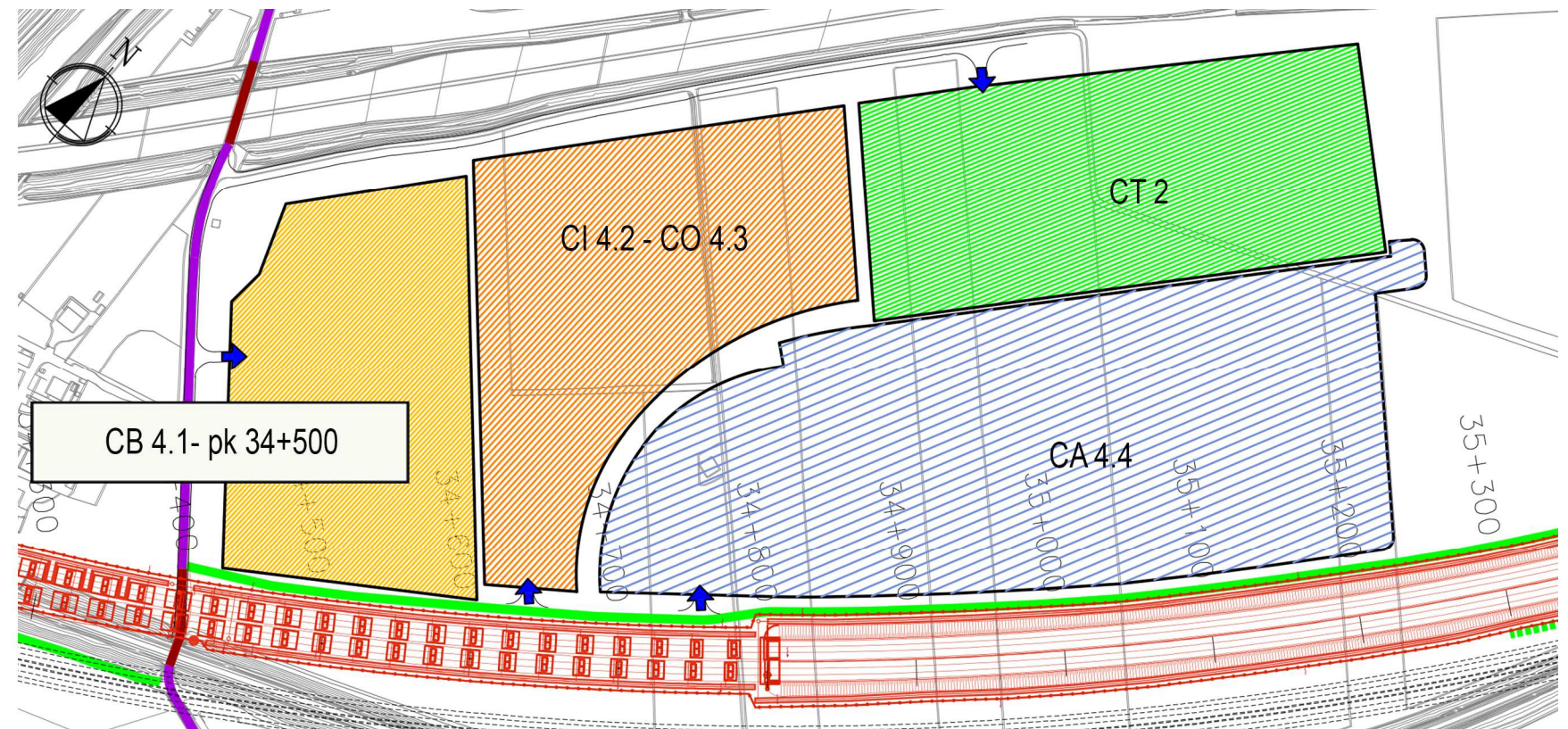
**Impianti presenti**

**Alloggi personale e servizi**

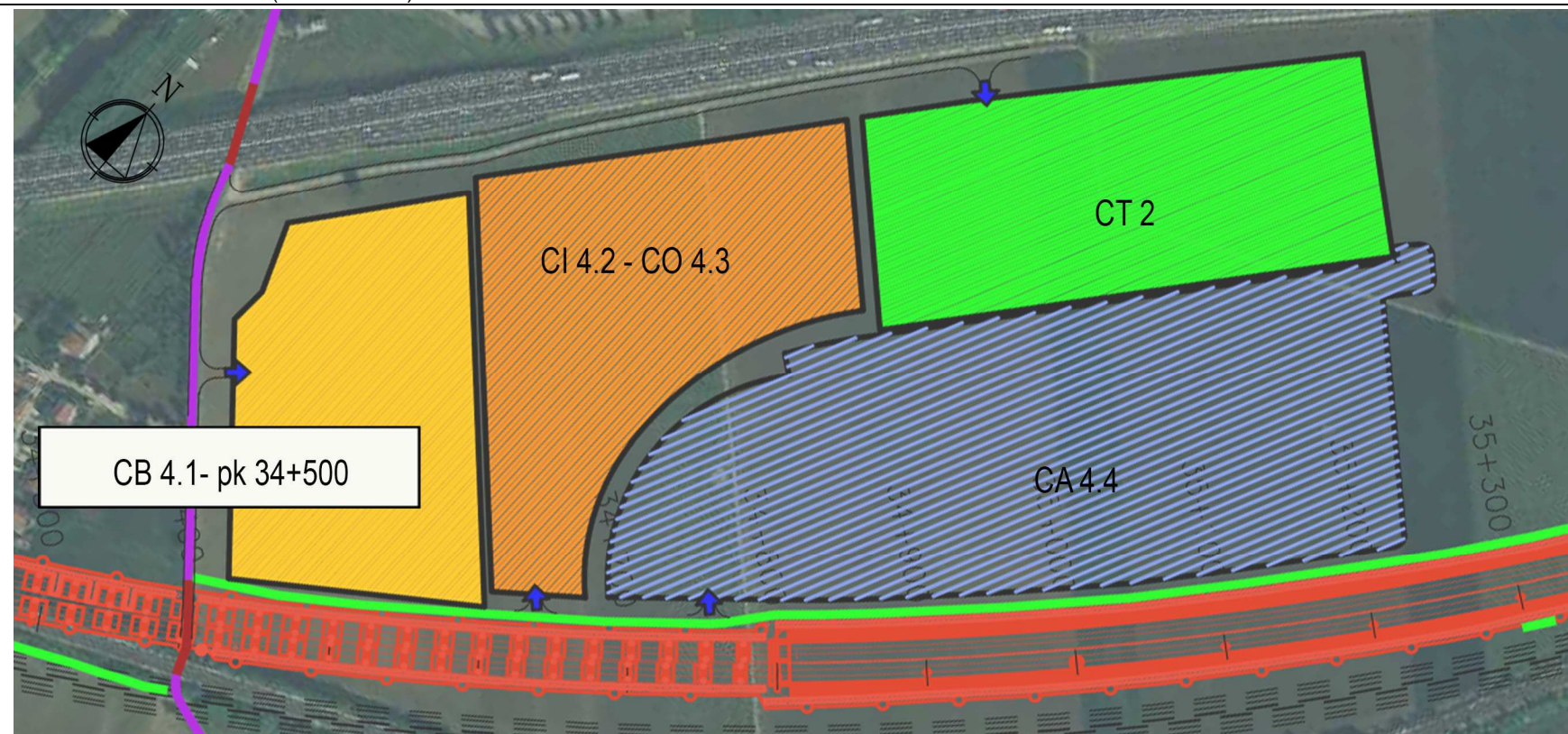
1a	Uffici D.L. / DS	592,00 mq
1b	Uffici Impresa	610,60 mq
1c	Uffici sede tronco	0 mq
2	Laboratorio	352,35 mq
3	Mensa	941,65 mq
4	Club e formazione professionale	302,70 mq
5	Dormitori impiegati	1.152,00 mq
6	Dormitori operai	4.704,00 mq
8	Spogliatoi e servizi campo sportivo	61,00 mq
9	Campo sportivo polivalente	840,00 mq
10	Area raccolta rifiuti differenziata	76,00 mq
11	Prefabbricato topografia	123,00 mq
13	Casermaggio/Lavanderia	119,00 mq

**Servizi generali**

7	Infermeria	61,50 mq
14	Guardiana	13,75 mq
15	Cabina elettrica	40,25 mq
16	Gruppo elettrogeno	21,25 mq
17	Accumulo e rilancio rete idropotabile	
18	Accumulo e rilancio rete irrigazione	
19	Accumulo e rilancio rete antincendio	
20	Pozzo	
21	Depurazione acqua	
	Parcheggi	151 posti



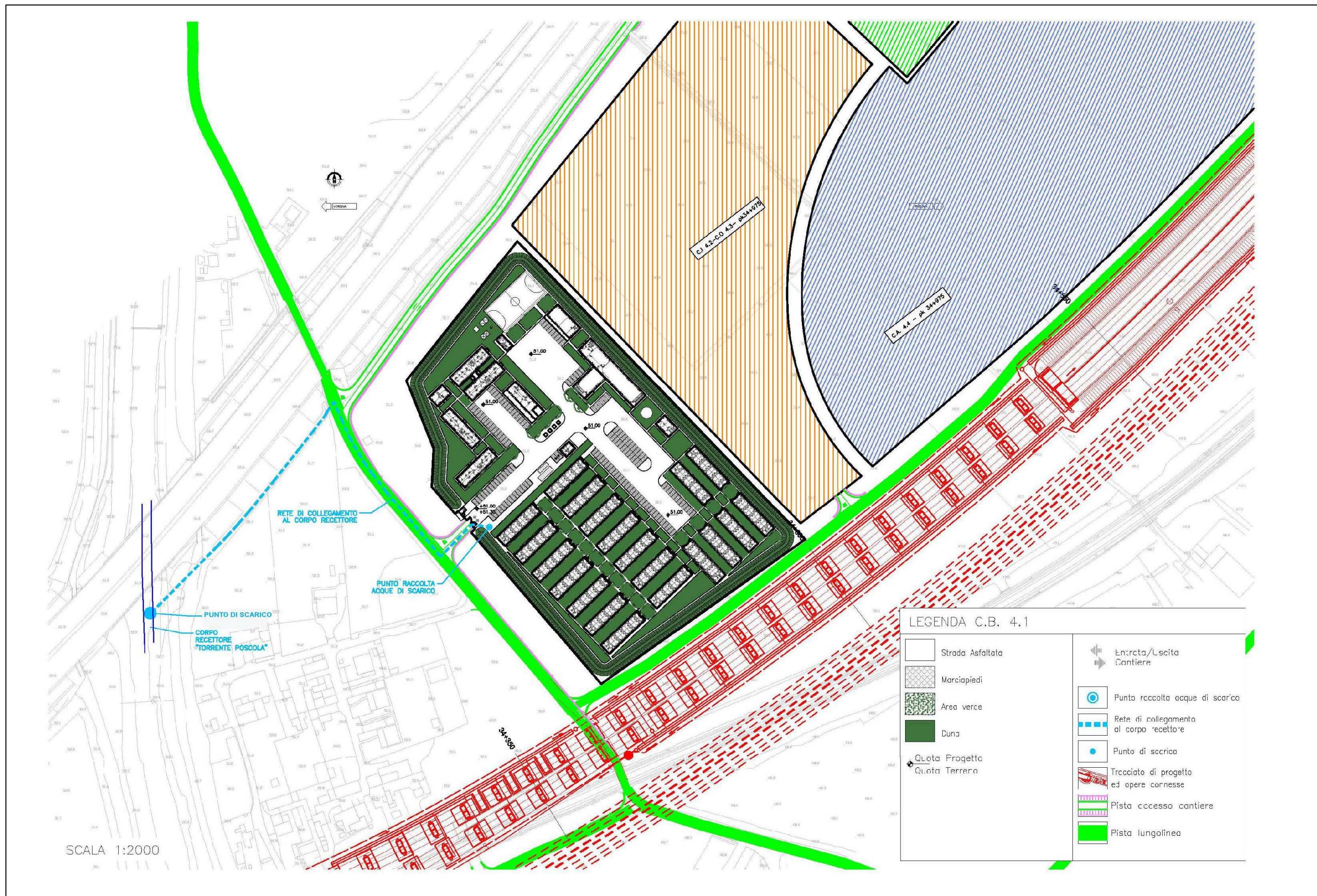
STRALCIO PLANIMETRICO (scala 1:5.000)



PLANIMETRIA SU FOTOPIANO



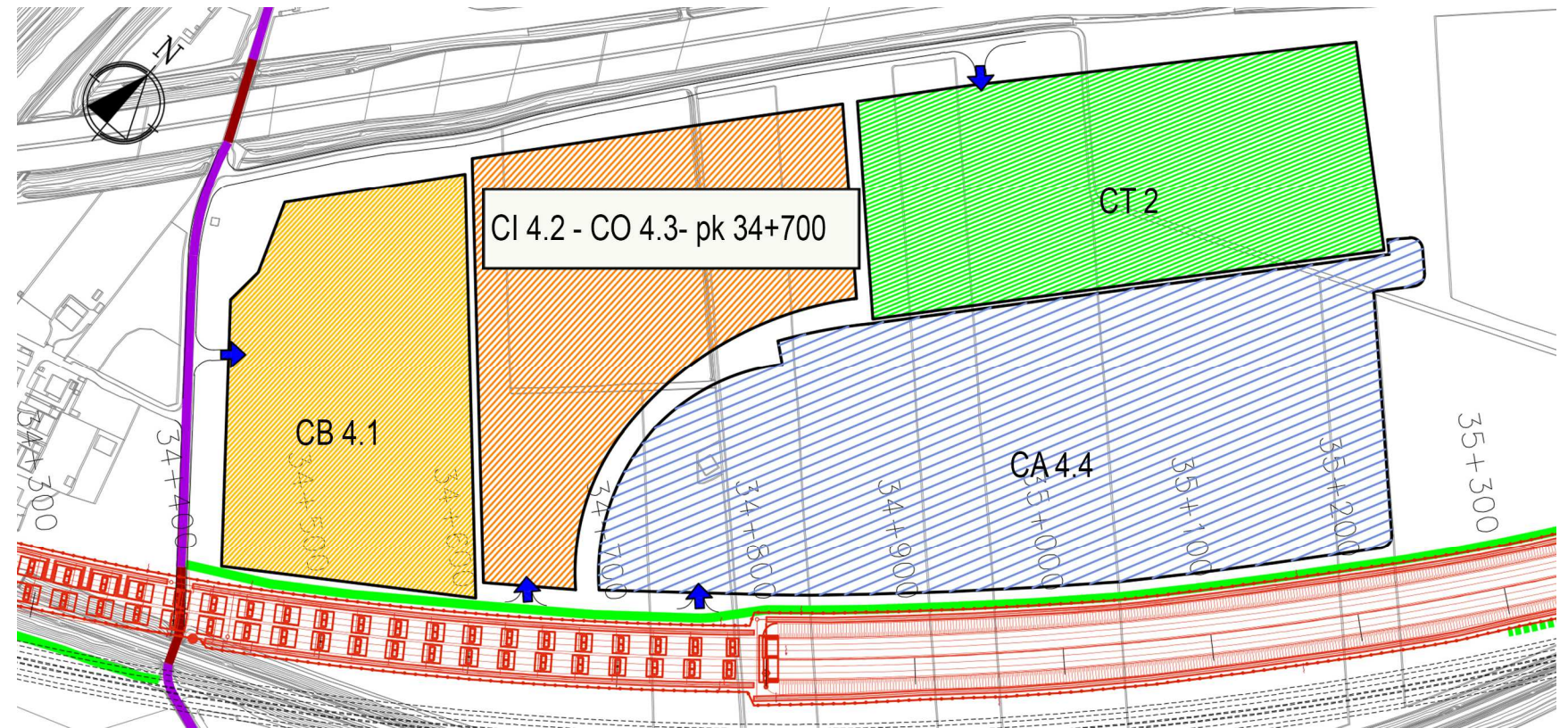
Di seguito è riportato lo stralcio planimetrico relativo alla raccolta e scarico delle acque:





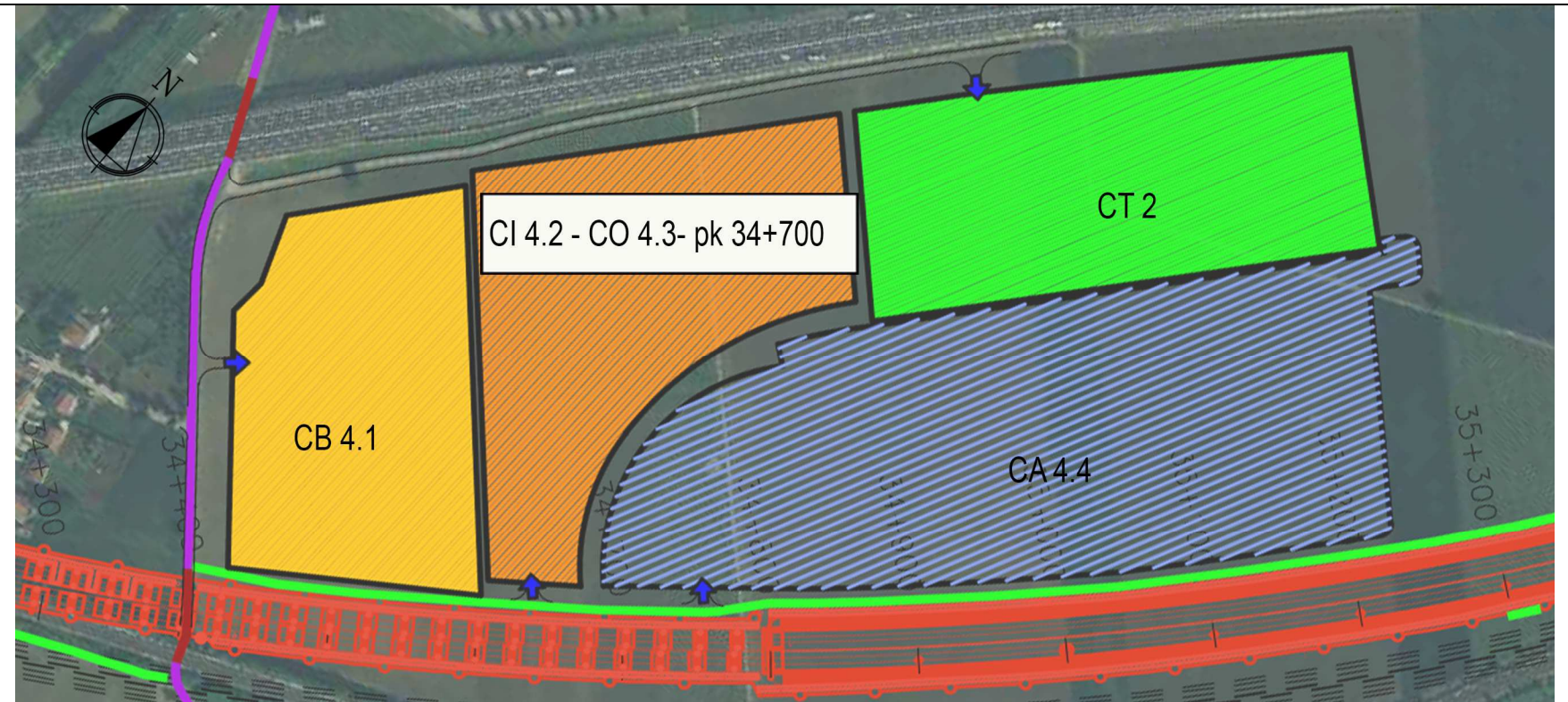
## SCHEDA n. 2 CANTIERE INDUSTRIALE CI 4.2

<b>Denominazione sito:</b>	Cantiere Industriale Guà con area operativa annessa CO 4.3	
<b>Posizione (km):</b>	34+700	<b>Lotto:</b> 4
<b>Comune:</b>	Montebello Vicentino	
<b>Località:</b>	Ronchi	
<b>Superficie (mq):</b>	92.470	
<b>Durata:</b>	66 mesi	
<b>N. Unità abitative:</b>	-	
<b>Attività previste:</b>	Ponte – Galleria – Sottovia – Fabbricati – Opera idraulica – Viadotto AV e L.S.	
<b>Destinazioni urbanistiche:</b>	Ep - Zona agricola di pianura; Metanodotto; Corridoio AV/AC ai fini urbanistici; Fascia di rispetto stradale	
<b>Uso del Suolo:</b>	Seminativo	
<b>Vincoli:</b>		
<b>Caratt. geologiche:</b>	Alternanze di alluvioni sia grossolane che fini	
<b>Caratt. idrogeologiche:</b>	Acquifero indifferenziato ghiaioso con prima falda in pressione al di sopra dei 30 m slm	
<b>Viabilità di accesso:</b>	Contrata Ronchi, viabilità locale e pista di cantiere (21 m)	
<b>Mitigazioni cantiere:</b>	Duna inverdita su perimetro area di cantiere	
<b>Ripristino finale:</b>	Area agricola come da stato ante operam	



STRALCIO PLANIMETRICO (scala 1:5.000)

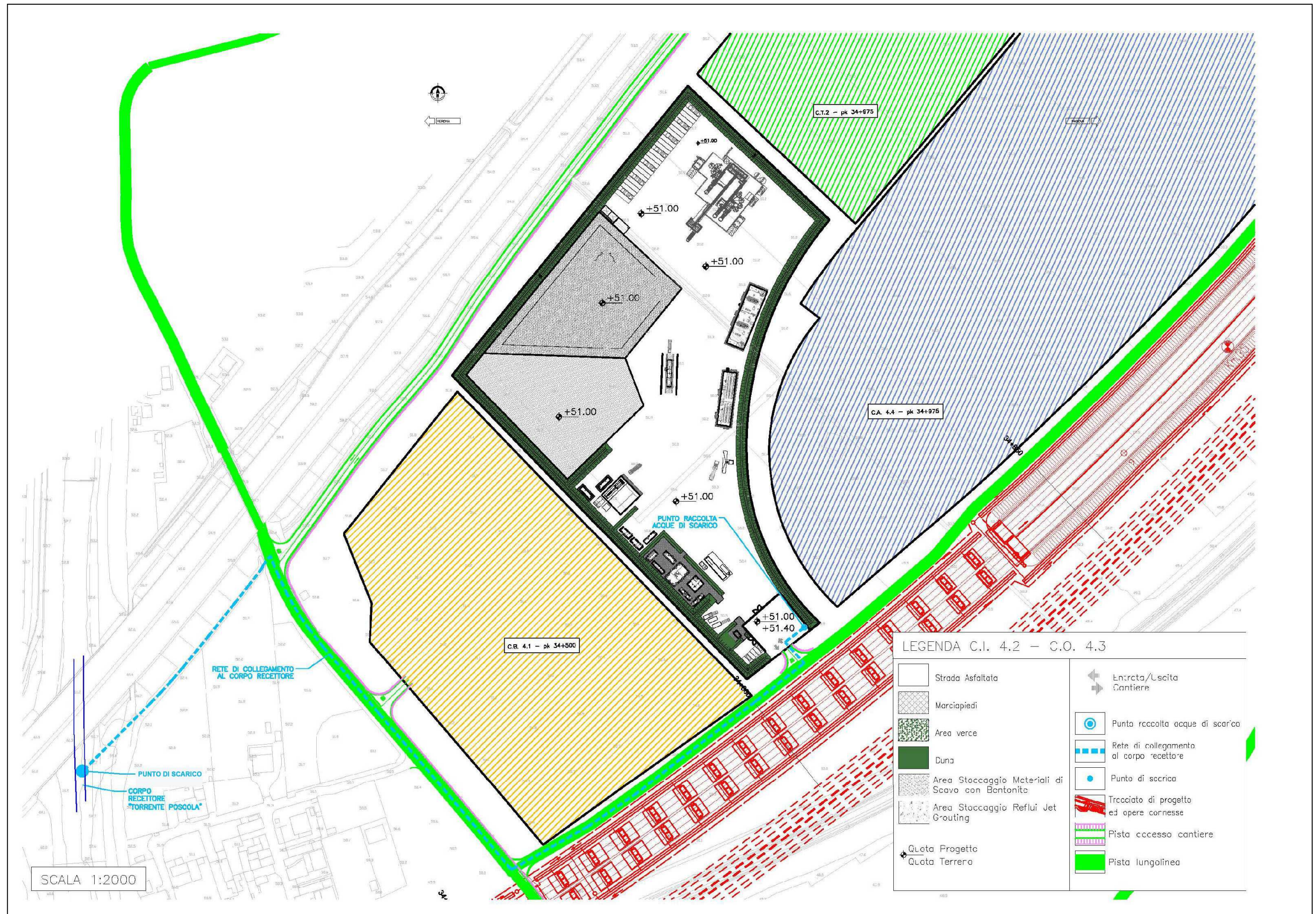
Impianti presenti		
Alloggi personale e servizi		
5.1	Impresa/D.L./Segreteria-riunioni	113,15 mq
5.2	Infermeria	29,16 mq
5.3	Spogliatoi	23,40 mq
5.4	Servizi igienici	28,40 mq
5.5	Laboratorio provini	129,15 mq
Servizi generali		
1	Guardiana	13,75 mq
2	Parcheggio personale / visitatori	6 posti
8	Parcheggio mezzi di cantiere	26 posti
Servizi agli impianti		
3	Zona rifiuti	45,00 mq
4	Locali tecnici	92,90 mq
9	Area deposito oli e bombole	58,50 mq
10	Area lavaggio e manutenzione mezzi	338,60 mq
11	Lavaggio ruote	
12	Area pesa	
13	Magazzino generale	321,30 mq
14	Area rifornimento mezzi	
15	Officina	522,65 mq
Area stoccaggio e impianti		
18	Area stoccaggio materiali	7.120,00 mq
7	Area stoccaggio materiali di scavo con bentonite	6.940,00 mq
17	Impianto di betonaggio	1850,00 mq



PLANIMETRIA SU FOTOPIANO



Di seguito è riportato lo stralcio planimetrico relativo alla raccolta e scarico delle acque:

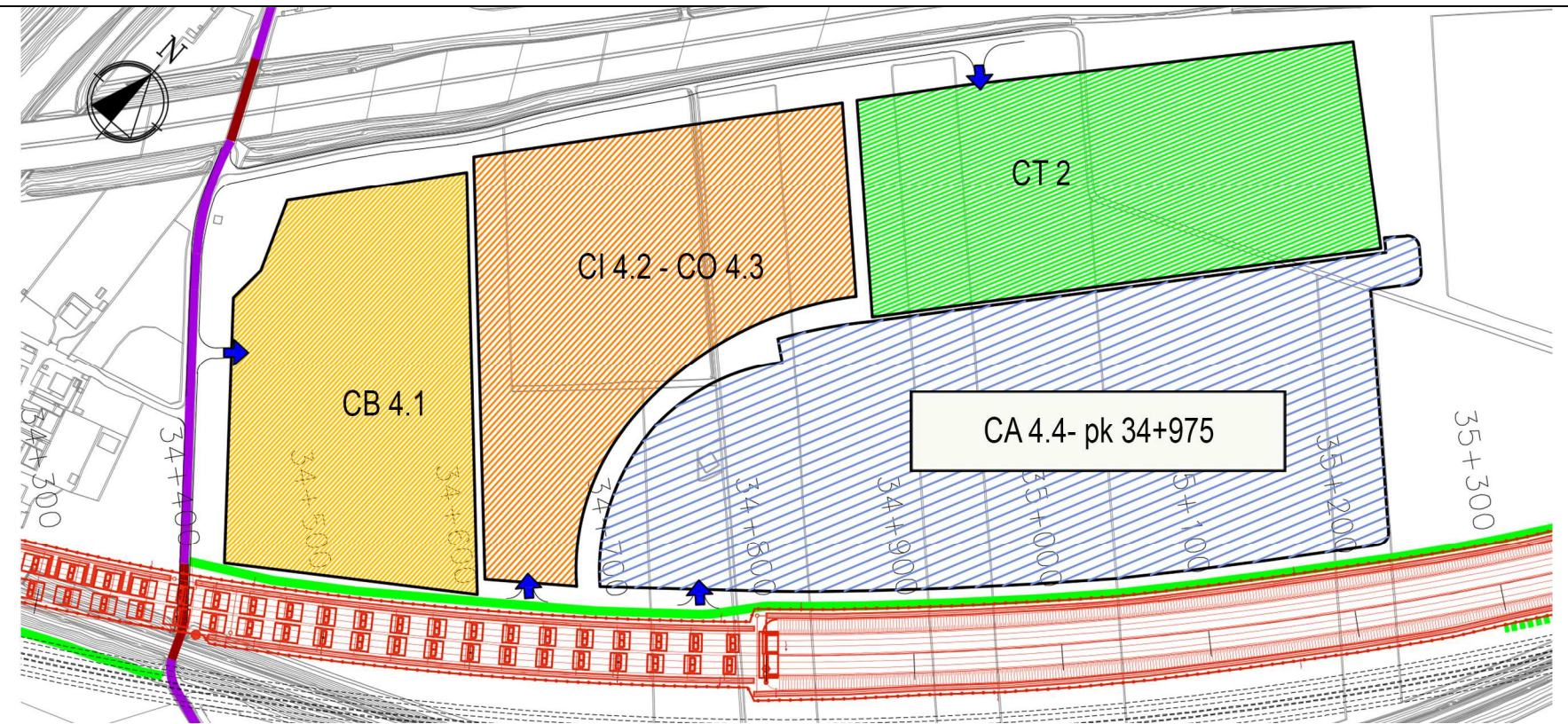




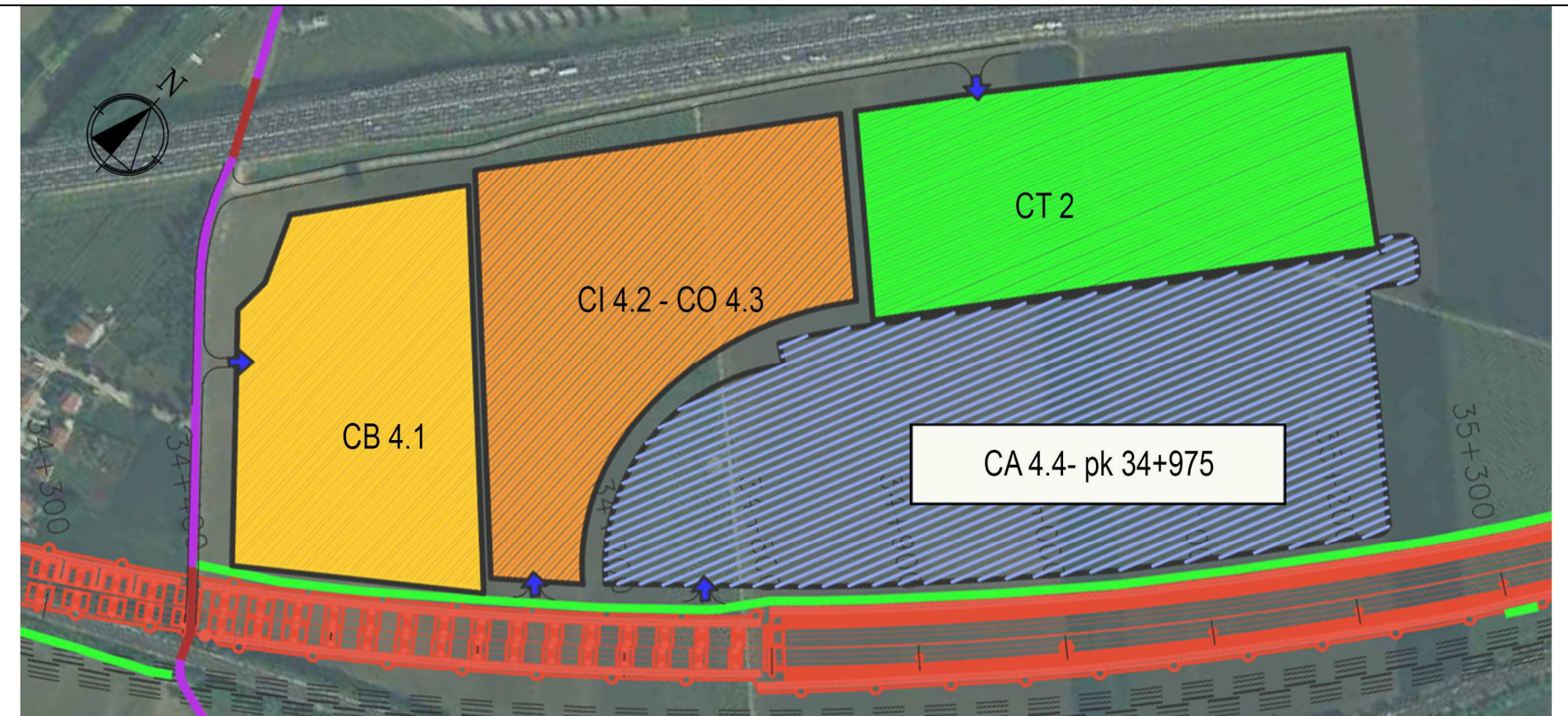
### SCHEDA n. 3 CANTIERE DI ARMAMENTO CA 4.4

<b>Denominazione sito:</b>	Cantiere di armamento Guà	
<b>Posizione (km):</b>	34+975	<b>Lotto:</b> 4
<b>Comune:</b>	Montebello vicentino	
<b>Località:</b>	Guà	
<b>Superficie (mq):</b>	92.470	
<b>Durata:</b>	98 mesi	
<b>N. Unità abitative:</b>	-	
<b>Attività previste:</b>	Lavori di armamento della linea A.C.	
<b>Destinazioni urbanistiche:</b>	Ep - Zona agricola di pianura; Metanodotto; Corridoio AV/AC ai fini urbanistici; Fascia di rispetto stradale; Fascia di rispetto Allevamenti.	
<b>Uso del Suolo:</b>	Seminativo - vigneto	
<b>Vincoli:</b>	-	
<b>Caratt. geologiche:</b>	Alternanze di alluvioni sia grossolane che fini	
<b>Caratt. idrogeologiche:</b>	Acquifero indifferenziato ghiaioso con prima falda in pressione al di sopra dei 30 m slm.	
<b>Viabilità di accesso:</b>	Contrada Ronchi e pista di cantiere (998 m)	
<b>Mitigazioni cantiere:</b>	Duna inverdita su perimetro area di cantiere	
<b>Ripristino finale:</b>	Area agricola come da stato ante operam	

<b>Impianti presenti</b>		
<b>Alloggi personale e servizi</b>		
5.1	Impresa D.L.	25,00 mq
<b>Servizi generali</b>		
1	Guardiana	13,75 mq
2	Parcheggio personale/visitatori	8 posti
8	Parcheggio mezzi di cantiere	11 posti
<b>Servizi agli impianti</b>		
11	Lavaggio ruote	
12	Area pesa	
15	Officina	522,65 mq
16	Magazzino	281,95 mq
<b>Area stoccaggio e impianti</b>		
21	Area riservata al trasporto binari	6.692,00 mq
22	Area riservata al deposito mezzi	5.990,00 mq
23	Area riservata al deposito traverse	6.382,00 mq
24	Area riservata al deposito ballast	18.884,00 mq



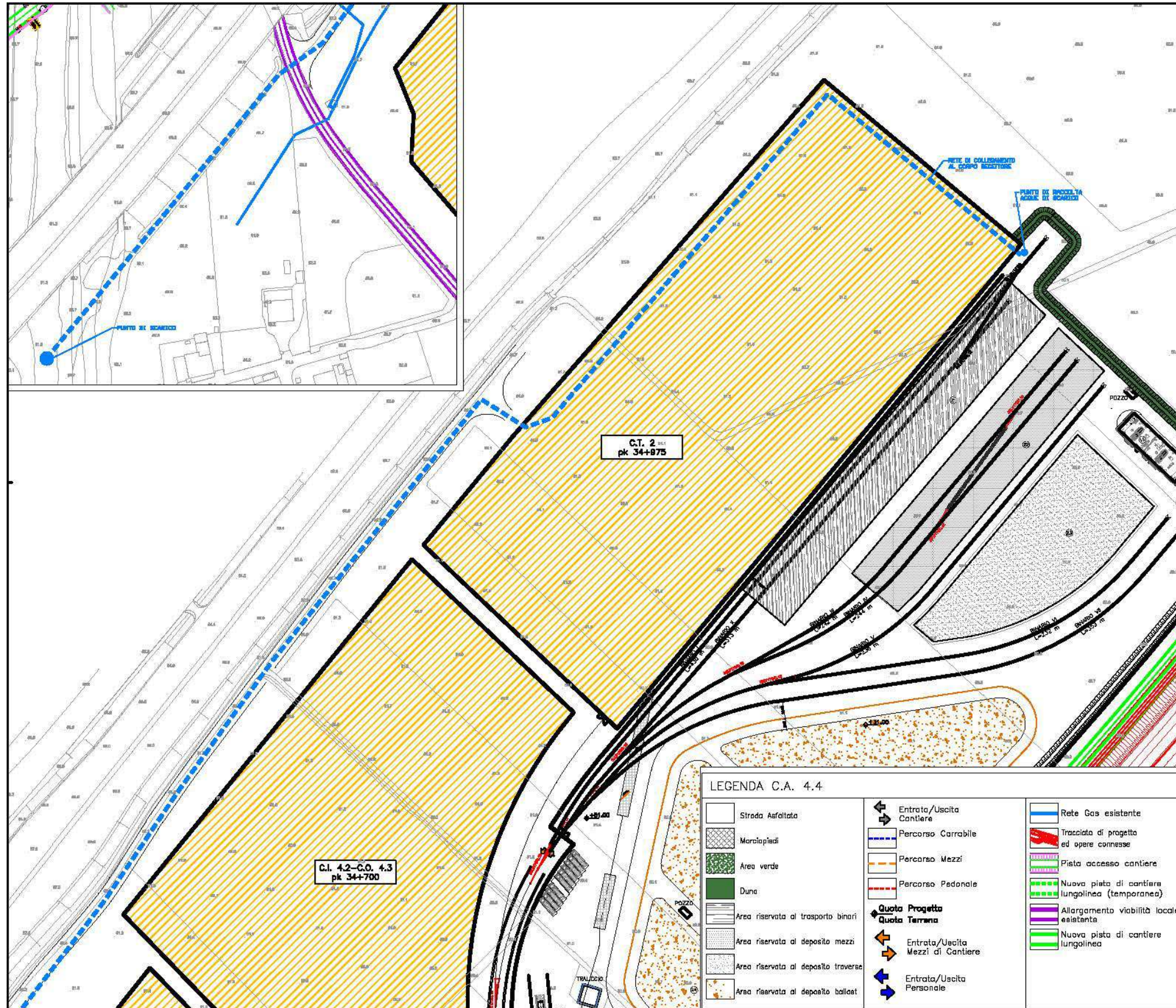
STRALCIO PLANIMETRICO (scala 1:5.000)



PLANIMETRIA SU FOTOPIANO



Di seguito è riportato lo stralcio planimetrico relativo alla raccolta e scarico delle acque:

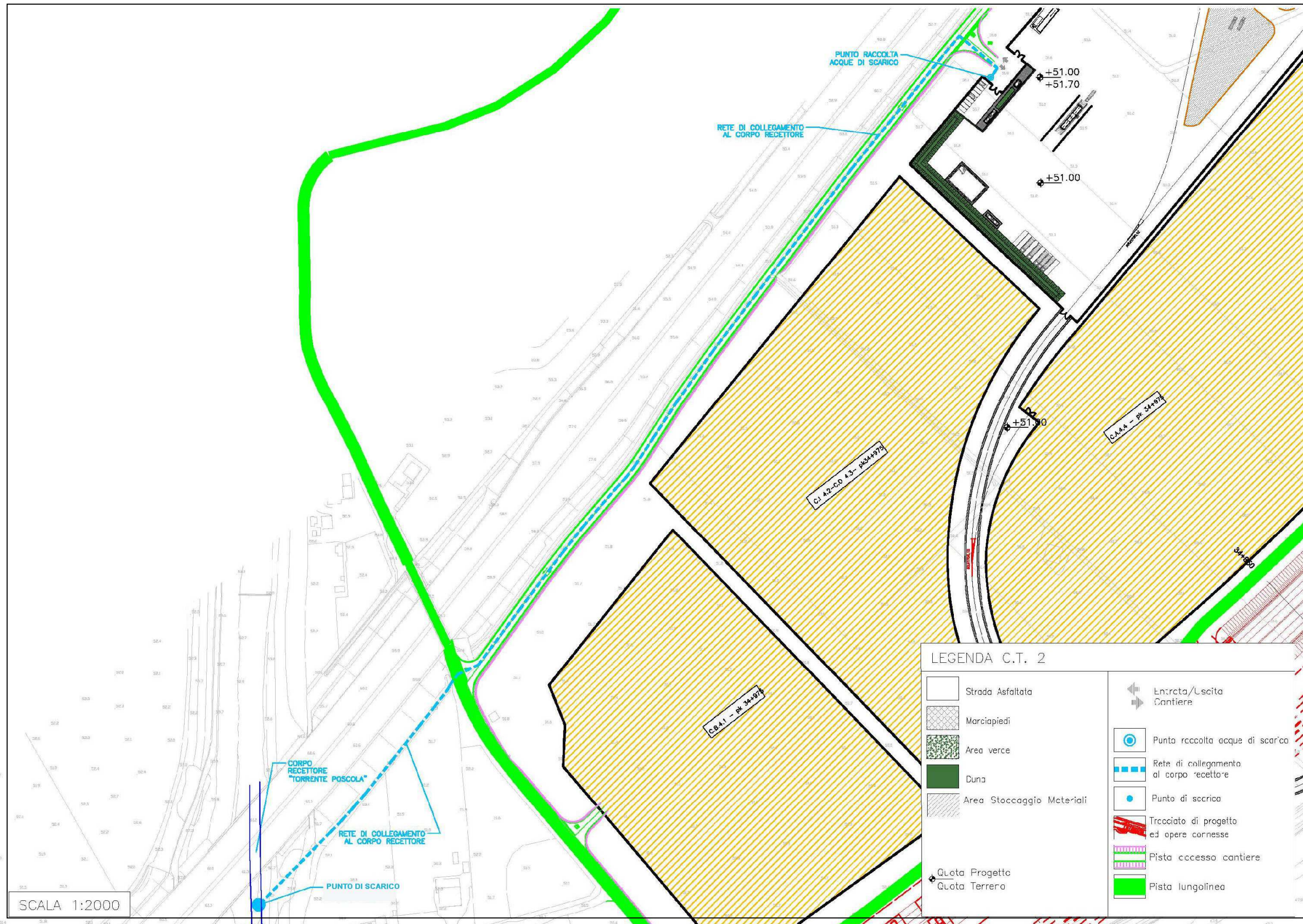








Di seguito è riportato lo stralcio planimetrico relativo alla raccolta e scarico delle acque:

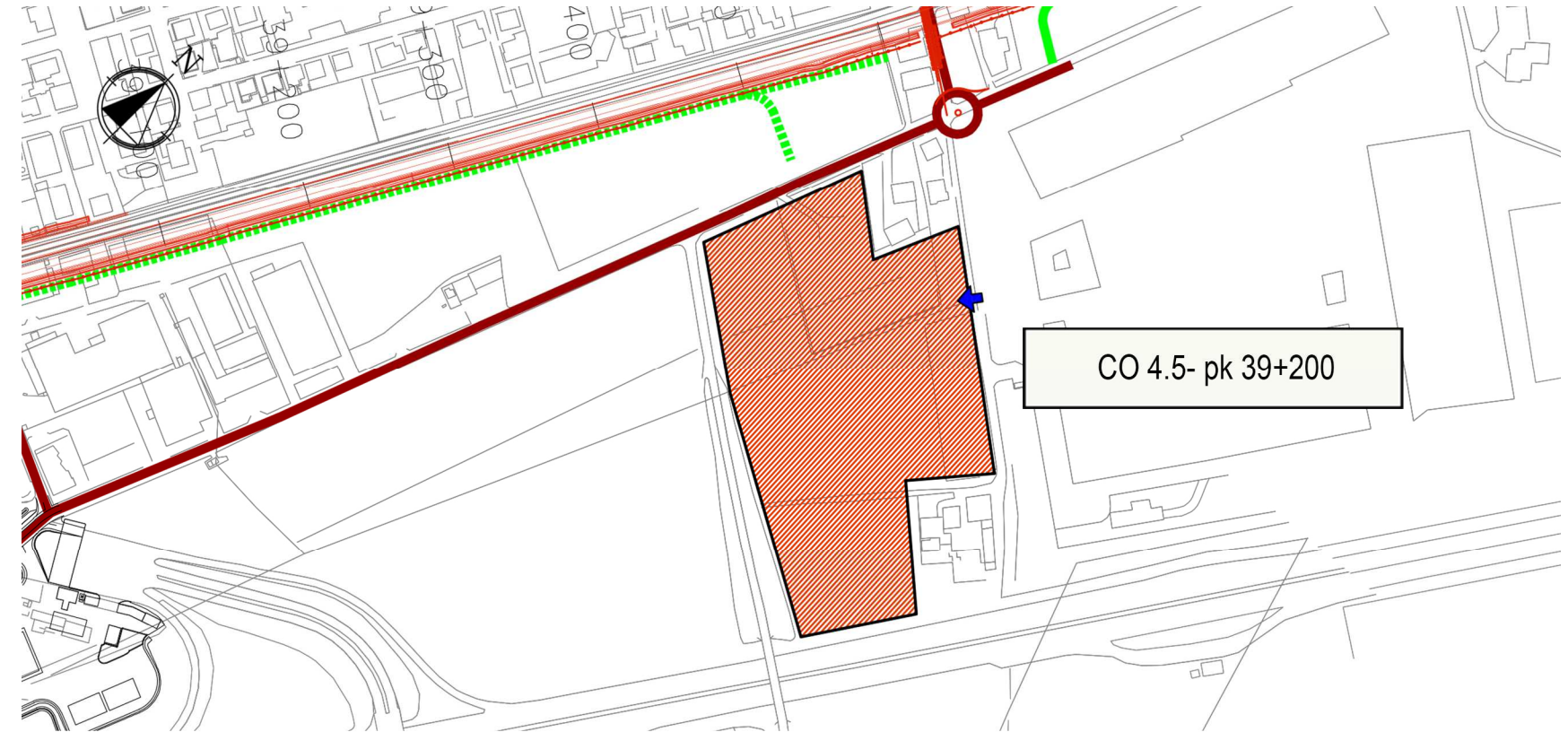




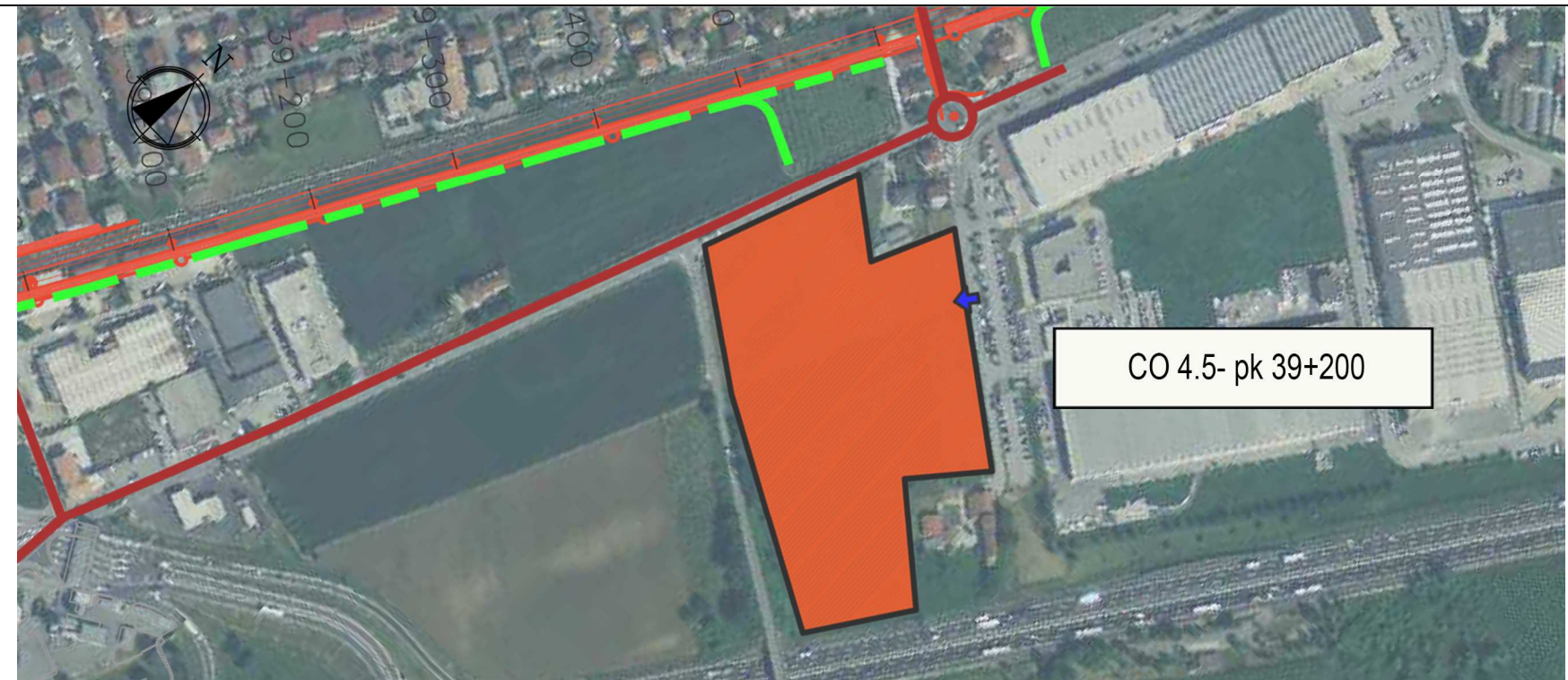
**SCHEDA n. 5 CANTIERE OPERATIVO CO 4.5**

<b>Denominazione sito:</b>	Cantiere Operativo Montecchio	
<b>Posizione (km):</b>	39+525	<b>Lotto:</b> 4
<b>Comune:</b>	Montecchio Maggiore	
<b>Località:</b>	Selva bassa	
<b>Superficie (mq):</b>	37.925	
<b>Durata:</b>	66 mesi	
<b>N. Unità abitative:</b>	-	
<b>Attività previste:</b>	Galleria – Stazione ferroviaria – Cavalcaferrovia – Prolungamento sottovia e sottopasso – Sottopasso pedonale -	
<b>Destinazioni urbanistiche:</b>	Zona E2b di pianura; Fascia di rispetto stradale o ferroviario; Ambito di tutela dei beni architettonici	
<b>Uso del Suolo:</b>	Seminativo	
<b>Vincoli:</b>	-	
<b>Caratt. geologiche:</b>	Alternanze di alluvioni sia grossolane che fini	
<b>Caratt. idrogeologiche:</b>	Una porzione ricade nell'acquifero indifferenziato ghiaioso con prima falda in pressione al di sopra dei 30 m, l'altra nell'acquifero differenziato sabbioso	
<b>Viabilità di accesso:</b>	SP di Altavilla	
<b>Mitigazioni cantiere:</b>	Duna inverdita su perimetro area di cantiere	
<b>Ripristino finale:</b>	Area agricola come da stato ante operam	

<b>Impianti presenti</b>		
<b>Alloggi personale e servizi</b>		
5.1	Impresa/D.L.	25,00 mq
<b>Servizi generali</b>		
1	Guardiania	13,75 mq
2	Parcheggio personale / visitatori	10 posti
8	Parcheggio mezzi di cantiere	29 posti
<b>Servizi agli impianti</b>		
11	Lavaggio ruote	
12	Area pesa	
<b>Area stoccaggio e impianti</b>		
18	Area stoccaggio materiali	4.120,00 mq
7	Area stoccaggio materiali di scavo con bentonite	3.750,00 mq
19	Area stoccaggio terre	15.409,00 mq



STRALCIO PLANIMETRICO (scala 1:5.000)



PLANIMETRIA SU FOTOPIANO



Di seguito è riportato lo stralcio planimetrico relativo alla raccolta e scarico delle acque:



LEGENDA C.O. 4.5

	Strada Asfaltata		Quota Progetto
	Marciaiedi		Quota Terreno
	Area verde		Punto raccolta acque di scarico
	Duna		Rete di collegamento al corpo recettore
	Area riservata al deposito mezzi		Punto di scarico
	Area stoccaggio materiali		Tracciato di progetto ed opere connesse
	Area stoccaggio materiali		Pista accesso cantiere
	Area stoccaggio terre		Pista lungolinea