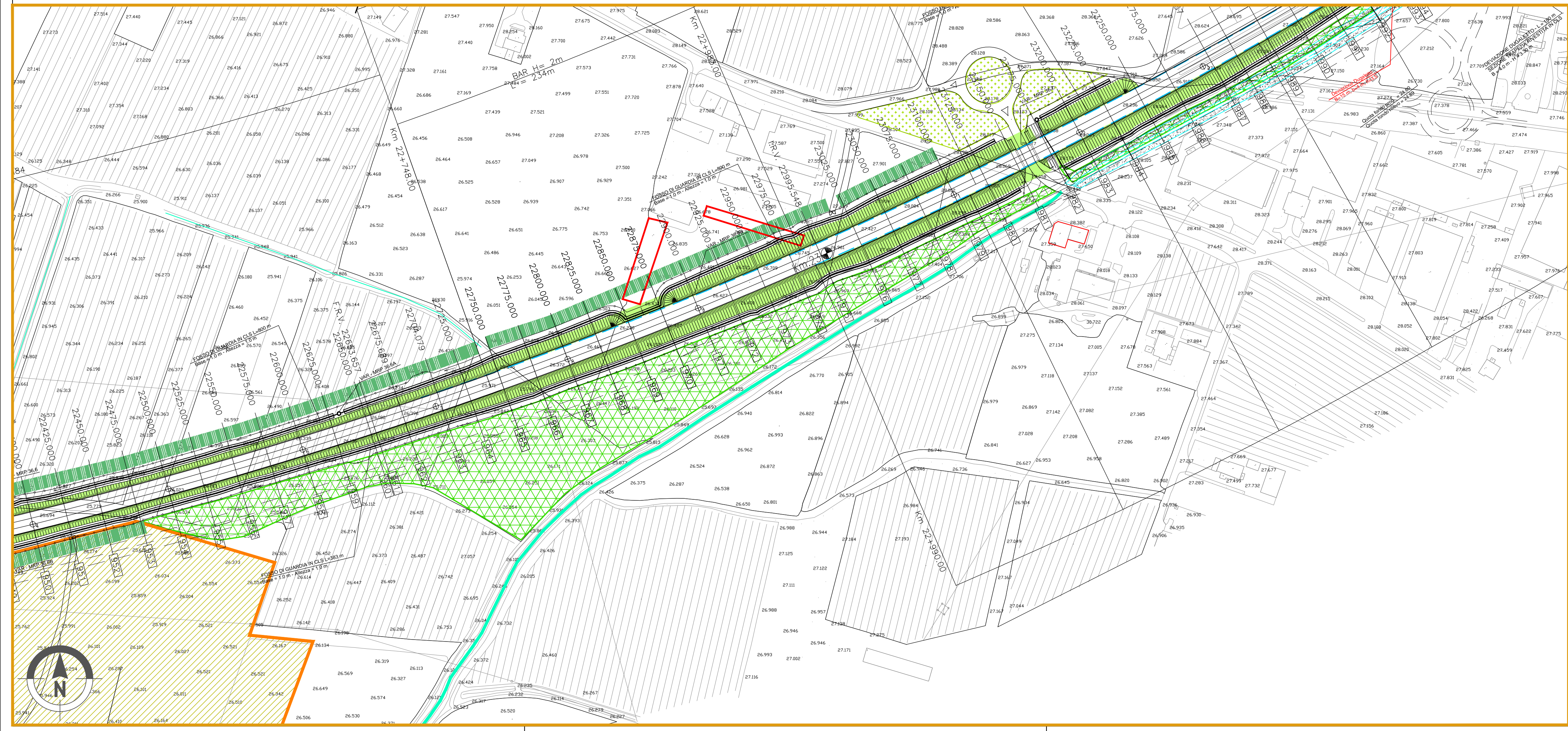


- GENERALE**
- Immobili in aree critiche
 - Immobili vincolati in aree critiche
 - Elettrodotto
 - Fascia arbustiva in ambito agricolo (MIN 3M - MAX 5M)
 - Fascia Arborea - arbustiva in ambito agricolo (MIN 6.5M - MAX 9M)
 - Fascia arborea - arbustiva igrofila (MIN 6.5M - MAX 9M)
 - Fascia spondale
 - Macchia boscata in ambito ripariale
 - Macchia arbustiva in ambito ripariale
 - Macchia boscata in ambito agricolo
 - Macchia arbustiva in ambito agricolo
 - Macchia arbustiva con nuclei arborei
 - Formazione filari arborei Variante A
 - Formazione filari arborei Variante B
 - Sistemazione aree intercluse Variante A
 - Sistemazione aree intercluse Variante B
 - Idrografia principale fiumi e torrenti
 - Canali e fossi principali
 - Canali e fossi secondari
 - Inerbimenti con idrosemina
 - Sistemazione Galleria artificiale
 - Ingombro scavo per realizzazione Galleria Artificiale
 - Ingombro galleria artificiale
 - Ripristino Aree di Cantiere
 - Ripristino Aree agricole
 - Passaggio fauna
 - Individuazione Aree Critiche



COMMITTENTE: **RETE FERROVIARIA ITALIANA**
GRUPPO FERROVIE DELLO STATO ITALIANO

ALTA Sorveglianza: **ITALFERR**
GRUPPO FERROVIE DELLO STATO ITALIANO

GENERAL CONTRACTOR: **Consorzio Iricav Due**

INFRASTRUTTURE FERROVIARIE STRATEGICHE DEFINITE DALLA LEGGE OBIETTIVO N. 443/01

PROGETTO DEFINITIVO
LINEA AV/AC VERONA - PADOVA
SUB TRATTA VERONA - VICENZA
1° SUB LOTTO VERONA - MONTEBELLO VICENTINO

INTERVENTI OPERE A VERDE

PLANIMETRIA MITIGAZIONI OPERE A VERDE - TAV.10/15

GENERAL CONTRACTOR		ITALFERR S.p.A.		SCALA : 1:2000
ATI bonifica IL PROGETTISTA INTEGRATORE Franco Pansio Bocchetto iscritto all'Ordine degli Ingegneri della Provincia di Roma dal 1984 - 2012 - settore Civile e Ambientale Data: Aprile 2016		CONSORZIO IRICAV DUE il Direttore Data: Aprile 2016		

COMMESSA	LOTTO	FASE	ENTE	TIPO DOC.	OPERA/DISCIPLINA	PROGR.	REV.
IN0D	01	D	I2	P6	IA0000	010	C

Progettazione:		Firma		VISTO ATI BONIFICA		Data	
Ing. F.P. Bocchetto		Ing. F.P. Bocchetto		Data		Aprile 2016	

Rev.	Descrizione	Redatto	Data	Verificato	Data	Approvato	Data	Autorizzato
A	Emissione	ing. F. Pansio Bocchetto	18 Maggio 2015	ing. C. Clerici	18 Maggio 2015	ing. F. Pansio Bocchetto	18 Maggio 2015	ing. F. Pansio Bocchetto
B	Revisione	ing. F. Pansio Bocchetto	18 Maggio 2015	ing. C. Clerici	18 Maggio 2015	ing. F. Pansio Bocchetto	18 Maggio 2015	ing. F. Pansio Bocchetto
C	Revisione MATTM (P.Nr. 0001350/CTVA 140/416)	ing. F. Pansio Bocchetto	18 Aprile 2016	ing. C. Clerici	18 Aprile 2016	ing. F. Pansio Bocchetto	18 Aprile 2016	ing. F. Pansio Bocchetto

File: IN0D1D12P6IA0000010C.DWG CUP: J41E9100000009 n. Elab.:
CIG: 3320049F17