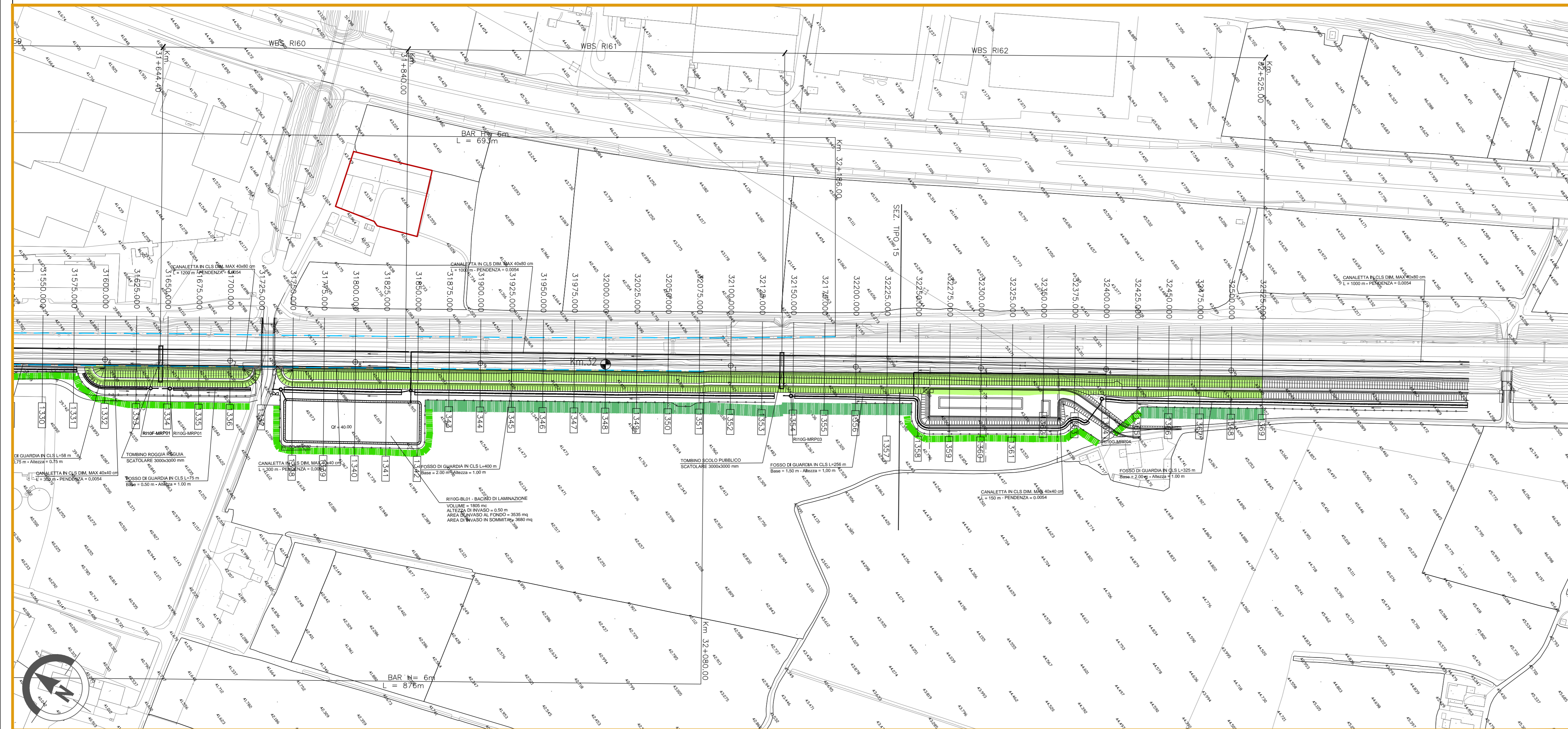


- GENERALE**
- Immobili in aree critiche
 - Immobili vincolati in aree critiche
 - Elettrodotto
 - Fascia arbustiva in ambito agricolo (MIN 3M - MAX 5M)
 - Fascia Arborea - arbustiva in ambito agricolo (MIN 6.5M - MAX 9M)
 - Fascia arborea - arbustiva igrofila (MIN 6.5M - MAX 9M)
 - Fascia spondale
 - Macchia boscata in ambito ripariale
 - Macchia arbustiva in ambito ripariale
 - Macchia boscata in ambito agricolo
 - Macchia arbustiva in ambito agricolo
 - Macchia arbustiva con nuclei arborei
 - Formazione filari arborei Variante A
 - Formazione filari arborei Variante B
 - Sistemazione aree intercluse Variante A
 - Sistemazione aree intercluse Variante B
 - Idrografia principale fiumi e torrenti
 - Canali e fossi principali
 - Canali e fossi secondari
 - Inerbimenti con idrosemina
 - Sistemazione Galleria artificiale
 - Ingombro scavo per realizzazione Galleria Artificiale
 - Ingombro galleria artificiale
 - Ripristino Aree di Cantiere
 - Ripristino Aree agricole
 - Passaggio fauna
 - Individuazione Aree Critiche



COMMITTENTE: **RFI RETE FERROVIARIA ITALIANA GRUPPO FERROVIE DELLO STATO ITALIANE**

ALTA SORVEGLIANZA: **ITALFERR GRUPPO FERROVIE DELLO STATO ITALIANE**

GENERAL CONTRACTOR: **Consorzio Iricav Due**

INFRASTRUTTURE FERROVIARIE STRATEGICHE DEFINITE DALLA LEGGE OBIETTIVO N. 443/01

PROGETTO DEFINITIVO

LINEA AV/AC VERONA - PADOVA
SUB TRATTA VERONA - VICENZA
1° SUB LOTTO VERONA - MONTEBELLO VICENTINO

INTERVENTI OPERE A VERDE

PLANIMETRIA MITIGAZIONI OPERE A VERDE - TAV.14/15

GENERAL CONTRACTOR		ITALFERR S.p.A.	
ATI bonifica		CONSORZIO IRICAV DUE il Direttore	
IL PROGETTISTA INTEGRATORE		Data: Aprile 2016	
Franco Ferrero Bocchetto iscritto all'Ordine degli Ingegneri della Provincia di Roma al n° 1864 - Sez. A settore Civile e Ambientale		Data: Aprile 2016	

SCALA: 1:2000

COMMESSA	LOTTO	FASE	ENTE	TIPO DOC.	OPERA/DISCIPLINA	PROGR.	REV.
IN0D	01	D	I2	P6	IA0000	014	C

Progettazione:		Firma		Data	
Ing. F.P. Bocchetto		Ing. F.P. Bocchetto		Aprile 2016	

Rev.	Descrizione	Redatto	Data	Verificato	Data	Approvato	Data	Autorizzato
A	Emissione	Ing. F. Ferrero Bocchetto	Maggio 2015	Ing. C. Clerici	Maggio 2015	Ing. P. R. Scattolon	Maggio 2015	Ing. F. P. Bocchetto
B	Revisione	Ing. F. Ferrero Bocchetto	Luglio 2015	Ing. C. Clerici	Luglio 2015	Ing. P. R. Scattolon	Luglio 2015	
C	Revisione MATM (Prot. 0001350/CTVA. 14/04/16)	Ing. F. Ferrero Bocchetto	Aprile 2016	Ing. C. Clerici	Aprile 2016	Ing. P. R. Scattolon	Aprile 2016	

File: IN0D01D12P6IA0000014C.DWG CUP: J41E9100000009 n. Elab.:
 CIG: 3320049F17