

GENERALE

Confini comunali	Confini provinciali	Tracciato PD	Elettrodotto esistente	Cavidotto PD
Autostrada	Linea ferroviaria esistente	Elettrodotti PD		

CB - Cantiere Base	Corsi d'acqua
CA - Cantiere Armamento	Viabilità Principale
CO - Cantiere Operativo	Viabilità Secondaria
CI - Cantiere Industriale	Piste lunghilinea
AT - Area Tecnica	

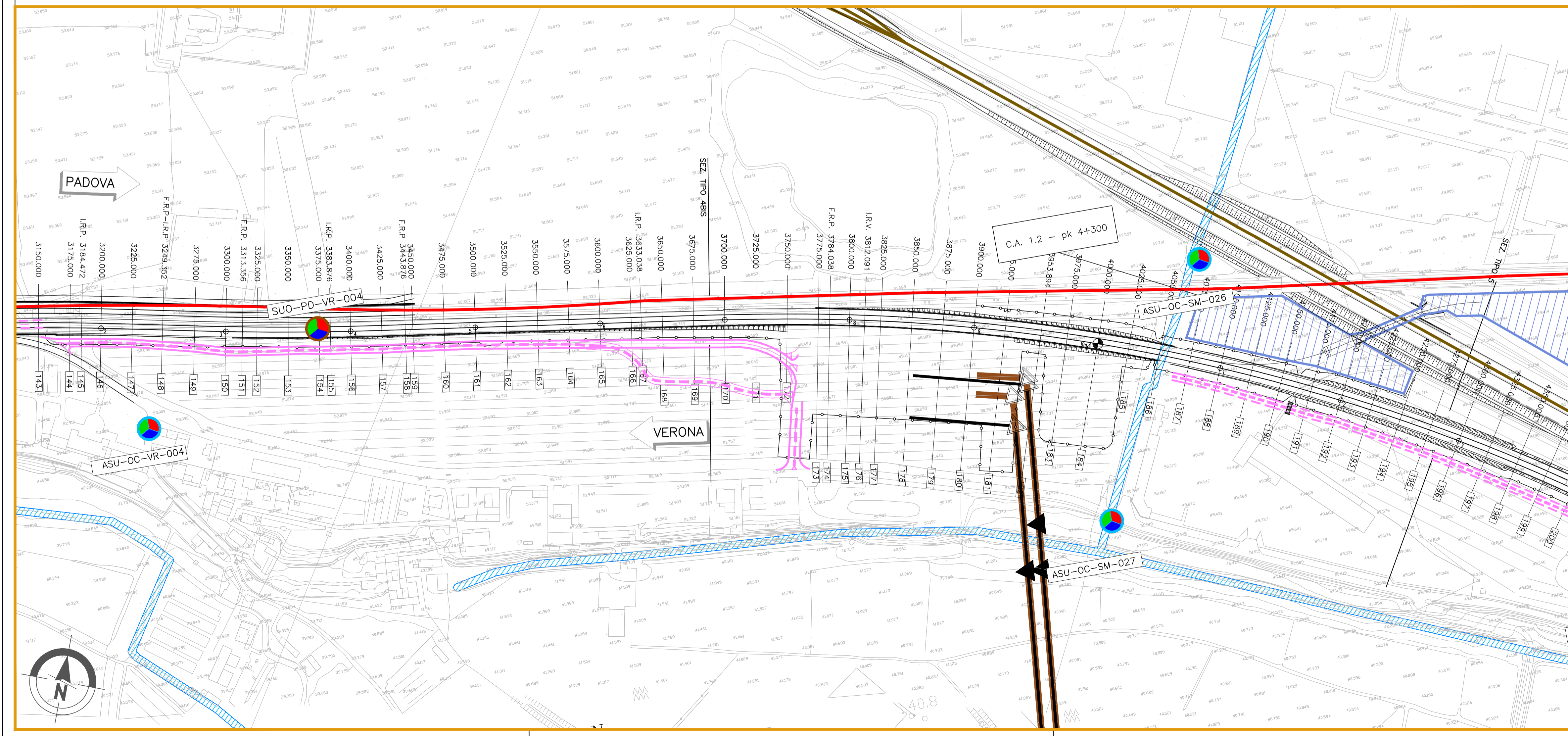
PUNTI DI MONITORAGGIO

Acque superficiali ASU-XX-YY-n'(ZZZ)	Acque sotterranee ASO-XX-YY-n'(ZZZ)	Suolo e sottosuolo SUO-XX-YY-n'(ZZZ)
--------------------------------------	-------------------------------------	--------------------------------------

FASI

Ante Operam	Corso d'Opera	Post Operam
-------------	---------------	-------------

Componente	Metodica (XX)	Comune (YY)
ASU (Acque superficiali)	02: Analisi in situ e analisi di laboratorio	VR (Verona)
ASO (Acque sotterranee)	VA: Piezometri SD: Sorgenti	SV (San Vignone Buon Albergo) CA (Castello) ZE (Zevio) AR (Arco) BE (Belfiore) SB (San Bonifacio) LO (Longo) BU (Bussolengo) VB (Veronese e Vicentino)
SUC (Suolo e Sottosuolo)	PD: Esecuzione di profili piezometrici con determinazione dei parametri piezometrici e stagionali, frazionamento in situ e analisi chimiche di laboratorio PC: Caratterizzazione ambientale del sito	



COMMITTENTE: **RETE FERROVIARIA ITALIANA**
GRUPPO FERROVIE DELLO STATO ITALIANO

ALTA SORVEGLIANZA: **ITAFERR**
GRUPPO FERROVIE DELLO STATO ITALIANO

GENERAL CONTRACTOR: **Consorzio IricAV Due**

INFRASTRUTTURE FERROVIARIE STRATEGICHE DEFINITE DALLA LEGGE OBIETTIVO N. 443/01

PROGETTO DEFINITIVO

LINEA AVIAC VERONA - PADOVA
SUB TRATTA VERONA - VICENZA
1° SUB LOTTO VERONA - MONTEBELLO VICENTINO

PIANO DI MONITORAGGIO AMBIENTALE
PLANIMETRIE
PLANIMETRIA UBICAZIONE PUNTI DI MISURA - COMPONENTI AMBIENTE IDRICO, SUOLO E SOTTOSUOLO - TAV.2/19

GENERAL CONTRACTOR		ITAFERR S.p.A.		SCALA: 1:2000
ATI bonifica IL PROGETTISTA INTEGRATORE Franco Pavesi Bocchetto Via Po 100 - 37060 Montebelluna (TV) tel. 0422/864111 - fax 0422/864112 www.ati-bonifica.it	CONSORZIO IRICAV DUE il Direttore	Data: Aprile 2016		

COMMESSA	LOTTO	FASE	ENTE	TIPO DOC.	OPERA/DISCIPLINA	PROGR.	REV.
IN0D	01	D	I2	P6	AC0000	002	D

ATI bonifica		Firma Ing. F.P. Bocchetto		Data Aprile 2016				
Progettazione:								
Rev.	Descrizione	Redatto	Data	Verificato	Data	Approvato	Data	Autorizzato
A	Emissione	Ing. F.P. Bocchetto
B	Revisione	
C	Revisione	
D	Revisione MATTM (Prot.0001350/CTVA 14/04/16)	Data: Aprile 2016

File: IN0D01D2P6AC0000002D_00A.DWG CUP: J41E9100000009 n. Etab.:
CIG: 3320049F17