

GENERALE

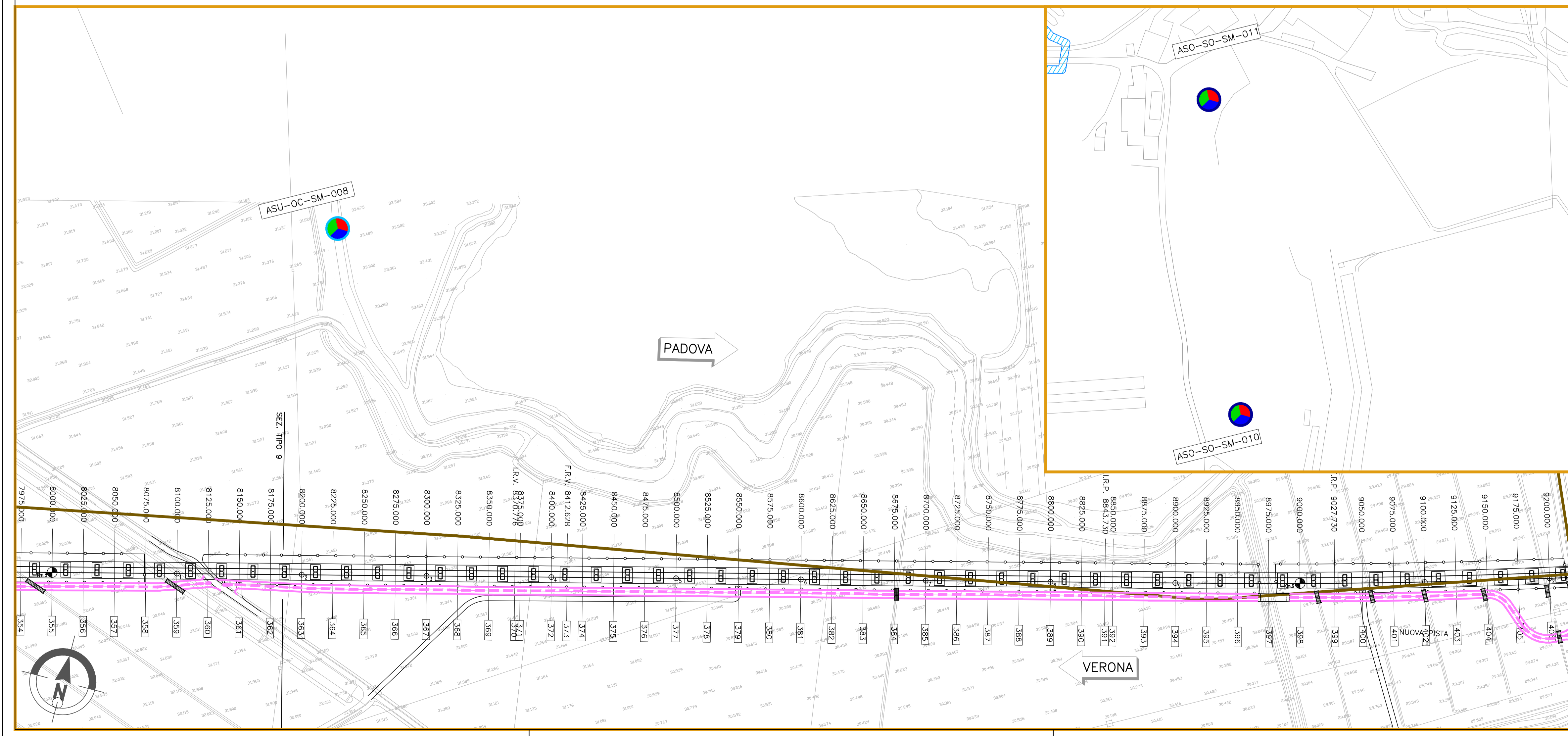
Confini comunali	Confini provinciali	Tracciato PD	Elettrodotto esistente	Cavidotto PD
Autostrada	Linea ferroviaria esistente	Elettrodotti PD		

CB - Cantiere Base	Corsi d'acqua
CA - Cantiere Armamento	Viabilità Principale
CO - Cantiere Operativo	Viabilità Secondaria
CI - Cantiere Industriale	Piste lunghinea
AT - Area Tecnica	

PUNTI DI MONITORAGGIO

Acque superficiali ASU-XX-YY-n'(ZZZ)	Ante Operam
Acque sotterranee ASO-XX-YY-n'(ZZZ)	Corso d'Opera
Suolo e sottosuolo SUO-XX-YY-n'(ZZZ)	Post Operam

Componente	Metodica (XX)	Comune (YY)
ASU (Acque superficiali)	00: Analisi in situ e analisi di laboratorio	VR (Verona)
ASO (Acque sotterranee)	VA: Piezometri	SV (San Martino Buon Albergo)
	SD: Sorgenti	CA (Caldiero)
		ZE (Zevio)
		AR (Arco)
		BE (Belfiore)
		SB (San Bonifacio)
		LO (Lonigo)
		BU (Bussolengo)
		VI (Vittorio Veneto)
SUC (Suolo e Sottosuolo)	PD: Esecuzione di profili piezometrici con determinazione dei parametri piezologici e stazionali, fisico-chimici di sito e analisi chimiche di laboratorio	
	PC: Caratterizzazione ambiente di sito	



COMMITTENTE:

ALTA SORVEGLIANZA:

GENERAL CONTRACTOR:

INFRASTRUTTURE FERROVIARIE STRATEGICHE DEFINITE DALLA LEGGE OBIETTIVO N. 443/01

PROGETTO DEFINITIVO

LINEA AV/AC VERONA - PADOVA
SUB TRATTA VERONA - VICENZA
1° SUB LOTTO VERONA - MONTEBELLO VICENTINO

PIANO DI MONITORAGGIO AMBIENTALE
PLANIMETRIA
UBICAZIONE PUNTI DI MISURA - COMPONENTI AMBIENTE IDRICO, SUOLO E SOTTOSUOLO - TAV.4/19

GENERAL CONTRACTOR	ITALFERR S.p.A.	SCALA : 1:2000
ATI bonifica IL PROGETTISTA INTEGRATORE Franco Pavesi Bocchetto Via M. G. C. 10, 37044 Montebelluna (TV) Settore Civile e Ambientale	CONSORZIO IRICAV DUE il Direttore	
Data: Aprile 2016	Data: Aprile 2016	

COMMESSA	LOTTO	FASE	ENTE	TIPO DOC.	OPERA/DISCIPLINA	PROGR.	REV.
IN0D	01	D	I2	P6	AC0000	004	E

ATI bonifica		Firma Ing. F.P. Bocchetto		Data Aprile 2016				
Progettazione:								
Rev.	Descrizione	Redatto	Data	Verificato	Data	Approvato	Data	Autorizzato
B	Revisione	ing. G. Clero	Giugno 2016	ing. G. Clero	Giugno 2016	ing. F.P. Bocchetto	Giugno 2016	Ing. F.P. Bocchetto
C	Revisione	ing. G. Clero	Luglio 2016	ing. G. Clero	Luglio 2016	ing. F.P. Bocchetto	Luglio 2016	
D	Revisione	ing. G. Clero	Settembre 2016	ing. G. Clero	Settembre 2016	ing. F.P. Bocchetto	Luglio 2016	
E	Revisione MATTM (Prot.0001350/CTVA 14/04/16)	ing. G. Clero	Aprile 2016	ing. G. Clero	Aprile 2016	ing. F.P. Bocchetto	Aprile 2016	Data: Aprile 2016

File: IN0D01D2P6AC0000004E_00A.DWG CUP: J41E91000000009 n. Etab.:
 CIG: 3320049F17