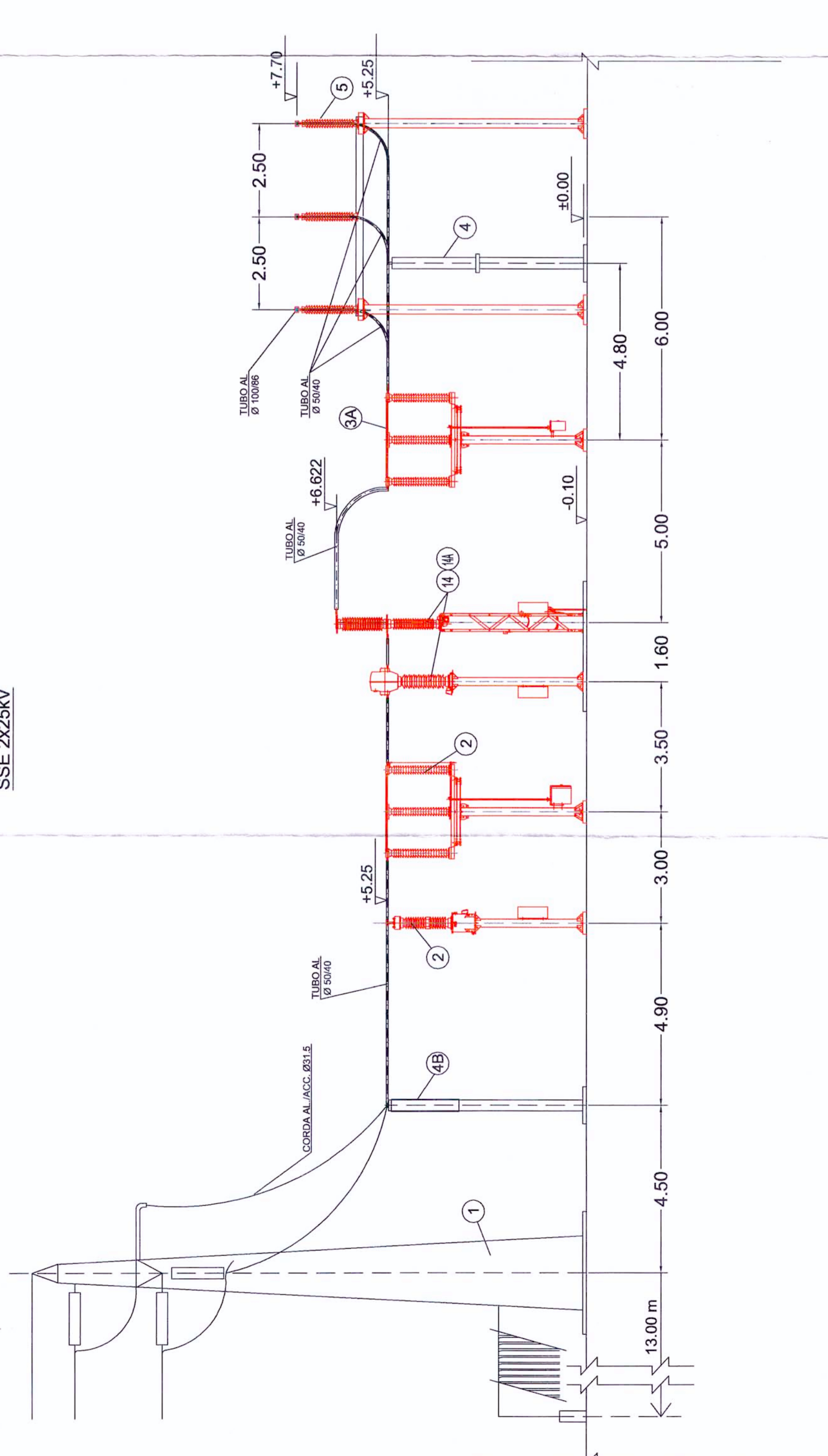
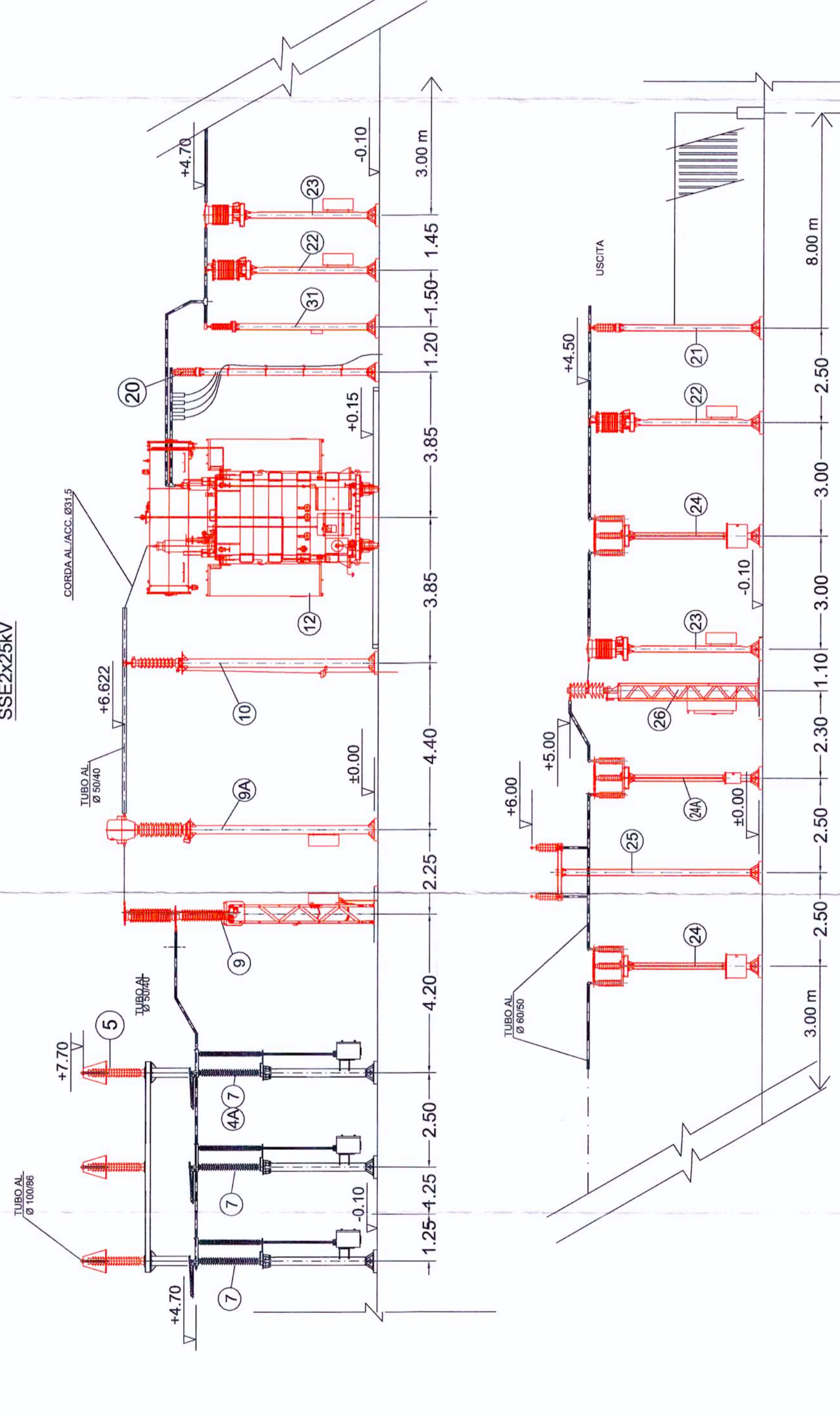


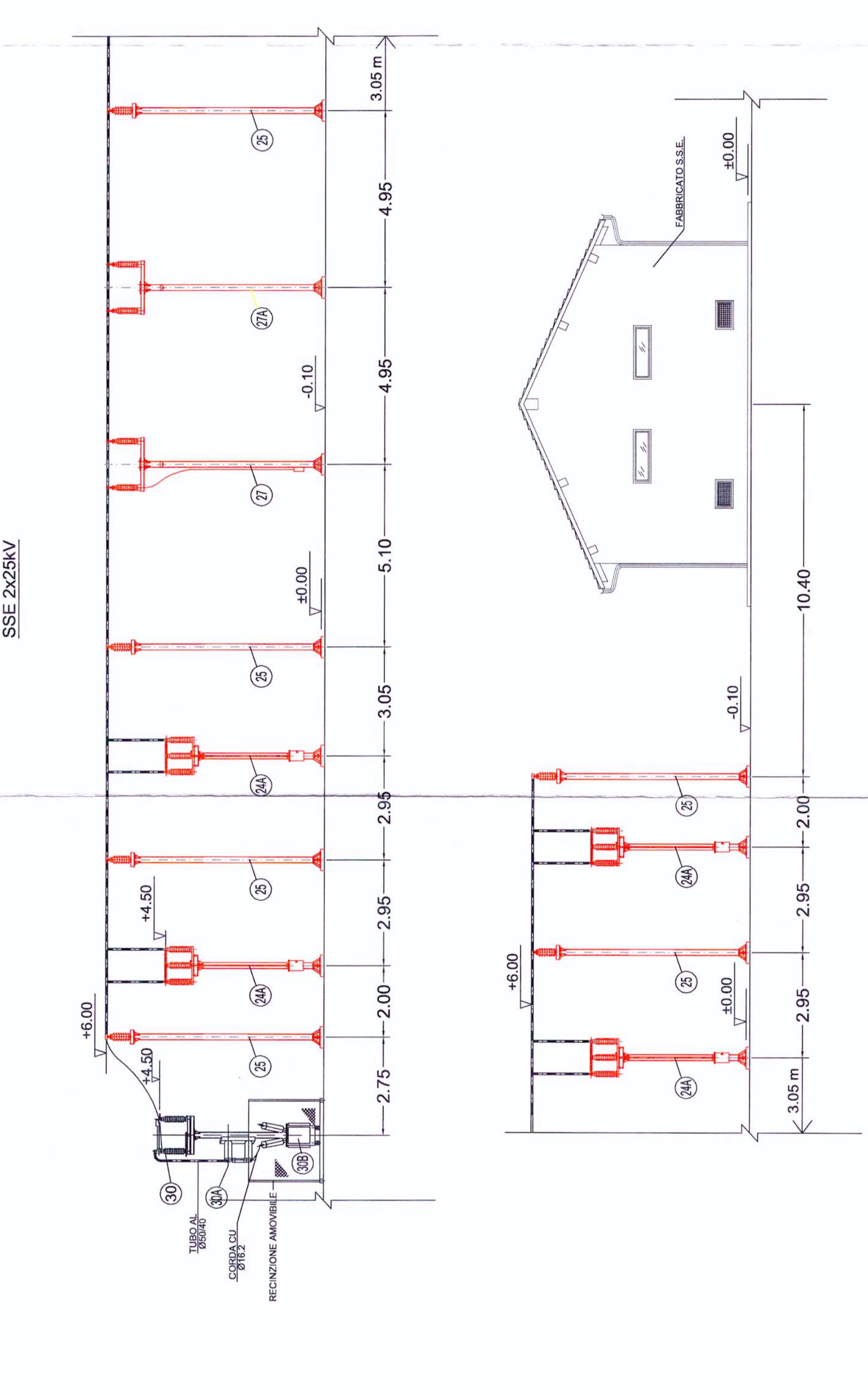
SEZIONE "A-A"
SSE 2x25kV



SEZIONE "B-B"
SSE 2x25kV



SEZIONE "C-C"
SSE 2x25kV



| POS. | LISTA COMPONENTI | Q.TA' | SIGLE APPARECCHI |
|------|---|-------|---------------------------|
| 1 | PAILO CANTO | 2 | TU1A/1B-1C; TU1A/2A-2B-2C |
| 2 | TRASFOMATORE DI TENSIONE 150KV CAPACITIVO | 2 | SU11; SU21 |
| 3 | SEZIONATORE TRIPOLARE MANUALE 132KV | 4 | SU12; SU22 |
| 4 | ISOLATORI 132KV | 2 | - |
| 5 | ISOLATORI 132KV | 2 | - |
| 6 | ISOLATORI SBARRE 132KV | 6 | - |
| 7 | ISOLATORI SBARRE 132KV | 18 | SPL1 |
| 8 | SEZIONATORE TRIPOLARE MOTORIZZATO 132KV | 1 | SPL2 |
| 9 | SEZIONATORE UNIPOLARE A GINGOCCHIO 132KV | 6 | STR1/1-2-3; STR2/1-2-3 |
| 10 | SCARICATORI DI TENSIONE 132KV | 2 | TAT1/STR1; TAT2/STR2 |
| 11 | SCARICATORI DI TENSIONE 132KV | 4 | Sc1A/1B; Sc2A/2B |
| 12 | TRASFORMATORI DI POTENZA 60 MVA | 2 | TR1; TR2 |
| 13 | VASCA RACCOLTA OLIO | 1 | 11; 12 |
| 14 | INTERRUTTORE TRIPOLARE 132KV | 2 | TAL1A/1B-1C; TAL2A/2B-2C |
| 15 | INTERRUTTORE DI CORRENTE 132KV | 6 | - |
| 16 | TRASFOMATORI DI CORRENTE BINARI | 2 | - |
| 17 | SUPPORTO CAVI PER TERRA BINARI | 8 | - |
| 18 | ISOLATORI 25KV | 2 | IVS81/25B1; IVS81/25B2; |
| 19 | TRASFORMATORI DI TENSIONE 25KV | 12 | IVN1-2-3-4; IVF1-2-3-4 |
| 20 | SEZIONATORE BIPOLARE MOTORIZZATO 25KV | 6 | SS11; SS21; SS31; SS41 |
| 21 | SEZIONATORE BIPOLARE MANUALE 25KV | 4 | SST1-2-3-4 |
| 22 | ISOLATORI SBARRE 25KV | 20 | IO1-2-3-4 |
| 23 | INTERRUTTORE BIPOLARE 25KV | 4 | IO1-2-3-4 |
| 24 | SEZIONATORE BIPOLARE MOTORIZZATO 25KV | 3 | SSB2; SO12;SO34 |
| 25 | SEZIONATORE BIPOLARE MANUALE 25KV | 1 | SSB1 |
| 26 | SEZIONATORE UNIPOLARE 25KV | 2 | SSA1; SSA2 |
| 27 | FUSIBILE 25KV | 2 | FUSA1; FUSA2 |
| 28 | TRASFOMATORE SA 100MVA | 2 | TSAT1; TSAS2 |
| 29 | SCARICATORE 25KV | 4 | Sc1; Sc2; Sc3; Sc4 |
| 30 | ARMADIO PROTEZIONE ZONA 150KV | 2 | - |
| 31 | ARMADIO PROTEZIONE ALIMENTATORI 25KV | 2 | - |
| 32 | TELECAMERE | 4 | - |

| Revis | Descrizione | Redatto | Data | Verificato | Data | Approvato | Data | Autorizzato | Data |
|-------|----------------------|---------|---------|------------|---------|-----------|---------|-----------------|---------|
| A | Emissione Definitiva | | 11/2010 | CASARNA | 11/2010 | FOCHESATO | 11/2010 | G. C. BIFFARINI | 11/2010 |