

**GENERALE**

- Confini comunali
- Confini provinciali
- Tracciato PD
- Elettrodotto esistente
- Cavidotto PD
- Autostrada
- Linea ferroviaria esistente
- Elettrodotti PD

**PUNTI DI MONITORAGGIO**

- Acque superficiali ASU-XX-YY-n'(ZZZ)
- Acque sotterranee ASO-XX-YY-n'(ZZZ)
- Suolo e sottosuolo SUO-XX-YY-n'(ZZZ)

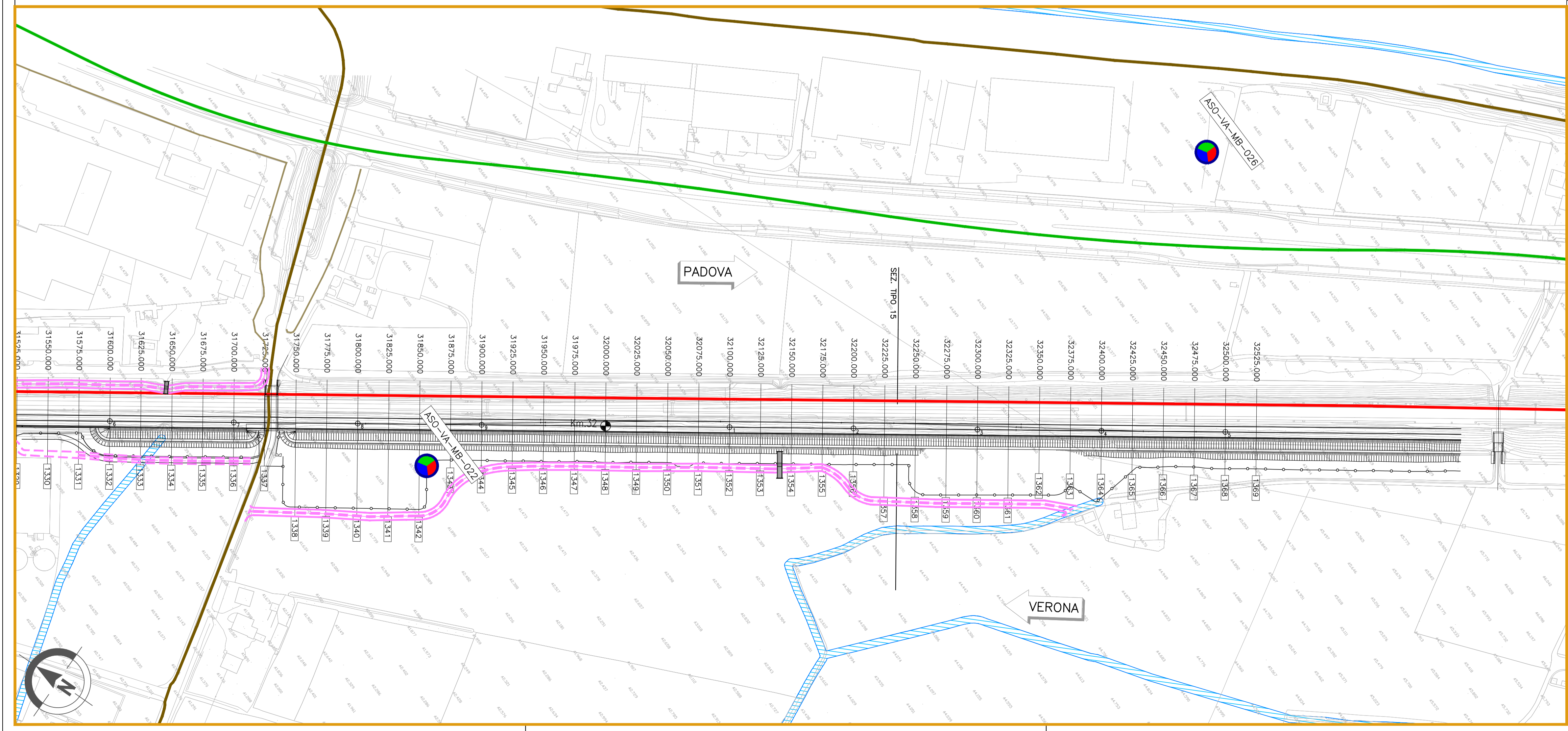
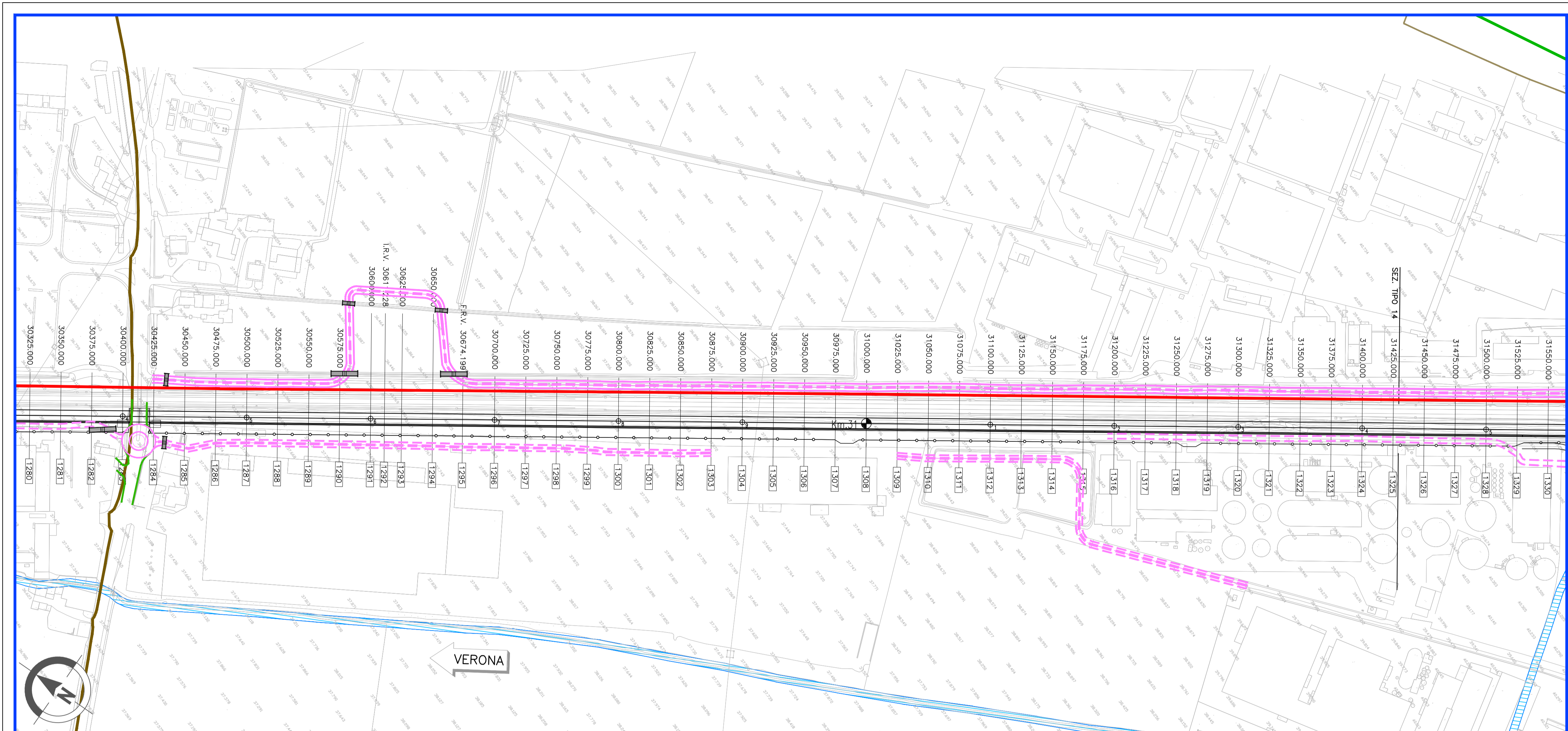
**FASI**

- Ante Operam
- Corso d'Opera
- Post Operam

**LEGENDA**

- CB - Cantiere Base
- CA - Cantiere Armamento
- CO - Cantiere Operativo
- CI - Cantiere Industriale
- AT - Area Tecnica
- Corsi d'acqua
- Viabilità Principale
- Viabilità Secondaria
- Piste lunghilinea

Componente	Metodica (XX)	Comune (YY)
ASU (Acque superficiali)	00: Analisi in situ e analisi di laboratorio	VR (Verona)
ASO (Acque sotterranee)	10: Piezometri	SV (San Martino Buon Albergo)
	20: Sorgenti	CA (Caldiero)
		ZE (Zevio)
SUC (Suolo e Sottosuolo)	PD: Esecuzione di profili geologici con determinazione dei parametri geologici e stratigrafici, foto-analisi di situ e analisi chimiche di laboratorio	AR (Arco)
		BE (Belfiore)
		SB (San Bonifacio)
		LO (Lonigo)
		BU (Bussolengo)
	PD: Caratterizzazione ambientale del sito	VB (Veronese e Vicentino)



**COMMITTENTE:** **RETE FERROVIARIA ITALIANA**  
GRUPPO FERROVIE DELLO STATO ITALIANE

**ALTA SORVEGLIANZA:** **ITALFERR**  
GRUPPO FERROVIE DELLO STATO ITALIANE

**GENERAL CONTRACTOR:** **Conorzio IricAV Due**

**INFRASTRUTTURE FERROVIARIE STRATEGICHE DEFINITE DALLA LEGGE OBIETTIVO N. 443/01**

**PROGETTO DEFINITIVO**

**LINEA AV/AC VERONA - PADOVA**  
**SUB TRATTA VERONA - VICENZA**  
**1° SUB LOTTO VERONA - MONTEBELLO VICENTINO**

**PIANO DI MONITORAGGIO AMBIENTALE**  
**PLANIMETRIE**  
**PLANIMETRIA UBICAZIONE PUNTI DI MISURA - COMPONENTI AMBIENTE IDRICO, SUOLO E SOTTOSUOLO - TAV.14/19**

GENERAL CONTRACTOR		ITALFERR S.p.A.		SCALA : 1:2000
<b>ATI bonifica</b> IL PROGETTISTA INTEGRATORE Franco Peralo Bocchetto Ufficio Direzione Impianti Regionali della Provincia di Roma Atti n° 1004 - C.A. n° 4 settore Civ. Inq. e Ambientale	CONSORZIO IRICAV DUE il Direttore			
Data: Aprile 2016	Data: Aprile 2016	Data:		

COMMESSA	LOTTO	FASE	ENTE	TIPO DOC.	OPERA/DISCIPLINA	PROGR.	REV.
INOD	01	D	I2	P6	AC0000	014	C

ATI bonifica		VISTO ATI BONIFICA	
Progettazione:		Firma	
Rev.	Descrizione	Redatto	Data
A	Emissione	ing. G. Clero	Maggio 2016
B	Revisione	ing. G. Clero	Luglio 2016
C	Revisione MATTM (Prot.0001350/CTVA 14/04/16)	ing. G. Clero	Aprile 2016

File: INOD01D2P6AC0000014C\_00A.DWG CUP: J41E9100000009 n. Etab.:  
CIG: 3320049F17