

GENERALE

- Confini comunali
- Confini provinciali
- Tracciato PD
- Elettrodotto esistente
- Cavidotto PD
- Autostrada
- Linea ferroviaria esistente
- Elettrodotti PD
- CB - Cantiere Base
- CA - Cantiere Armamento
- CO - Cantiere Operativo
- CI - Cantiere Industriale
- AT - Area Tecnica
- Corsi d'acqua
- Viabilità Principale
- Viabilità Secondaria
- Piste lungolinea

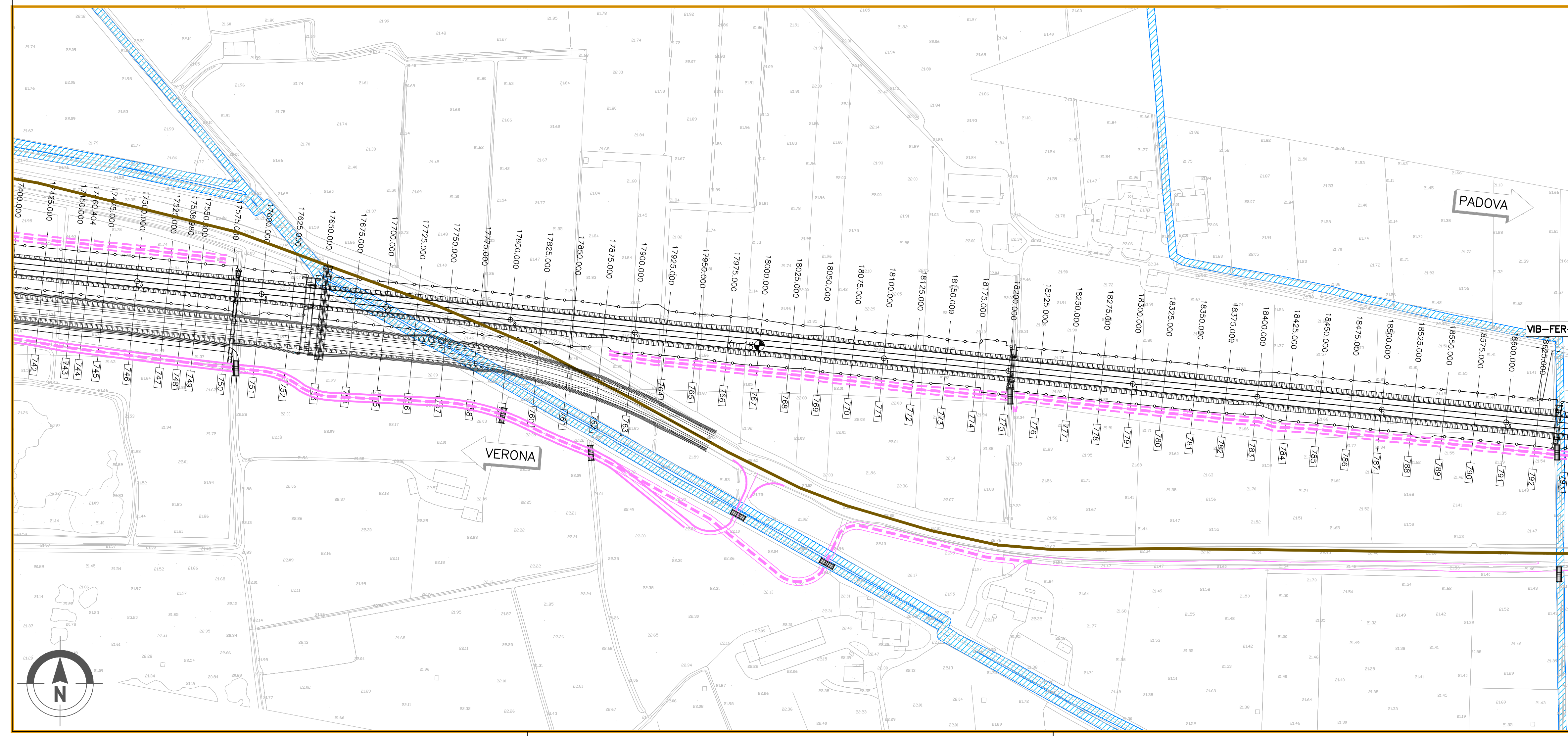
PUNTI DI MONITORAGGIO

- Atmosfera ATM-XX-YY-n'(ZZZ)
- Rumore RUM-XX-YY-n'(ZZZ)
- Vibrazioni VIB-XX-YY-n'(ZZZ)
- Campi Elettromagnetici CEM-XX-YY-n'(ZZZ)

FASI

- Ante Operam
- Corso d'Opera
- Post Operam

Componente	Metodica (XX)	Comune (YY)
ATM (Atmosfera)	M1: inquinanti da traffico M2: Particolato, IPA, metalli	VR (Verona) SV (San Martino Buon Albergo)
RUM (Rumore)	FPR: misure fonometriche sorgente al traffico ferroviario TR: misure fonometriche sorgente al traffico veicolare CF: misure fonometriche in ambiente esterno e interno verso i cantieri e/o le lavorazioni che saranno passate in essere per la costruzione della nuova linea AV	CA (Caldero) ZE (Zevio) AR (Arcole) BE (Belluno) SB (San Bonifacio) LO (Longo)
VIB (Vibrazione)	DR: fenomeno vibrazionale indotto dalle attività di cantiere in termini di disturbo alle persone TR: fenomeno vibrazionale indotto dal transito dei mezzi di cantiere in termini di disturbo alle persone FPR: fenomeno vibrazionale indotto dal transito dei treni in termini di disturbo alle persone	SV (San Martino Buon Albergo) VI (Vicenza)
CEM (Campi Elettromagnetici)	ME: indagine per campo Magnetico ed Elettrico	VI (Vicenza)



COMMITTENTE: **RETE FERROVIARIA ITALIANA**
GRUPPO FERROVIE DELLO STATO ITALIANE

ALTA Sorveglianza: **ITALFERR**
GRUPPO FERROVIE DELLO STATO ITALIANE

GENERAL CONTRACTOR: **Consorzio IricAV Due**

INFRASTRUTTURE FERROVIARIE STRATEGICHE DEFINITE DALLA LEGGE OBIETTIVO N. 443/01

PROGETTO DEFINITIVO

LINEA AV/AC VERONA - PADOVA
SUB TRATTA VERONA - VICENZA
1° SUB LOTTO VERONA - MONTEBELLO VICENTINO

PIANO DI MONITORAGGIO AMBIENTALE
PLANIMETRIA UBICAZIONE PUNTI DI MISURA - COMPONENTI ATMOSFERA, RUMORE, VIBRAZIONI E CAMPI ELETTROMAGNETICI - Tav.8/19

GENERAL CONTRACTOR		ITALFERR S.p.A.	
ATI bonifica IL PROGETTISTA INTEGRATORE Franco Persio Bocchetto Isotta Bertone Provincia di Roma Via della Salaria settori Civile e Ambientale Data: Aprile 2016	CONSORZIO IRICAV DUE il Direttore		SCALA: 1:2000

COMMESSA	LOTTO	FASE	ENTE	TIPO DOC.	OPERA/DISCIPLINA	PROGR.	REV.
IN0D	01	D	I2	P6	AR0000	008	C

ATI bonifica		VISTO ATI BONIFICA	
Firma		Data	
Ing. F.P. Bocchetto		Aprile 2016	

Progettazione:	Rev.	Descrizione	Redatto	Data	Verificato	Data	Approvato	Data	Autorizzato
A	Emissione	Ing. V. Menozzi Ing. A. Carli	Ing. C. Cinto	Maggio 2015	Ing. C. Cinto	Maggio 2015	Ing. A. N. Sciarra	Maggio 2015	Ing. F.P. Bocchetto
B	Revisione	Ing. V. Menozzi Ing. A. Carli	Ing. C. Cinto	Luglio 2015	Ing. C. Cinto	Luglio 2015	Ing. A. N. Sciarra	Luglio 2015	
C	Revisione MATM (Prot. 0001350/CTVA 14/04/16)	Ing. V. Menozzi Prof. F. Munari	Ing. C. Cinto	Aprile 2016	Ing. C. Cinto	Aprile 2016	Ing. A. N. Sciarra	Aprile 2016	

File: IN0D01D2P6AR0000008_00A.DWG CUP: J41E9100000009 n. Elab.:
CIG: 3320049F17