

GENERALE

- Contorni comunali
- Contorni provinciali
- Autostrada
- Linea ferroviaria esistente
- Tracciato PD
- Elettrodotti PD
- Elettrodotti esistenti
- Cavidotto PD
- CB - Cantiere Base
- CA - Cantiere Armamento
- CO - Cantiere Operativo
- CI - Cantiere Industriale
- AT - Area Tecnica
- Corsi d'acqua
- Viabilità Principale
- Viabilità Secondaria
- Piste lungolinea

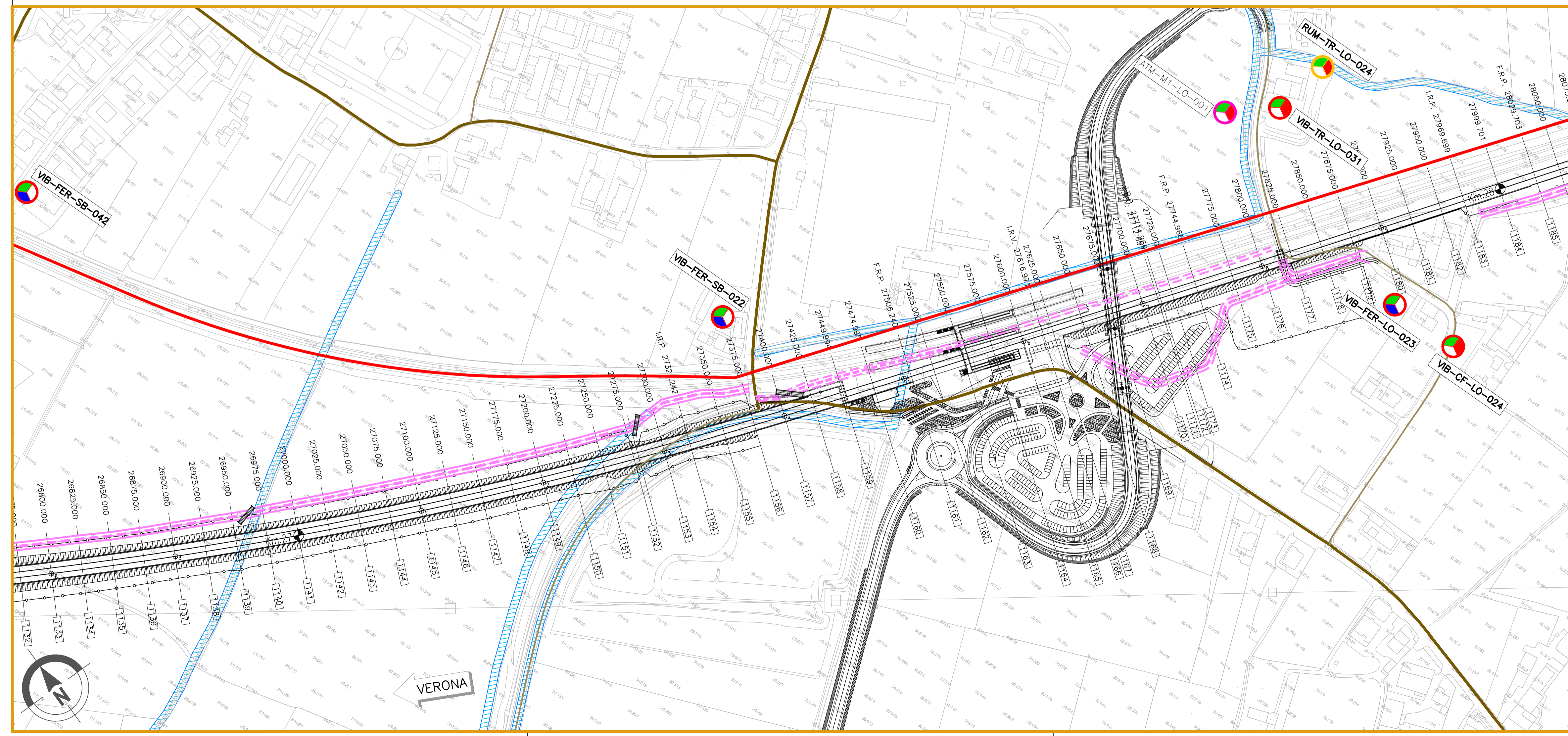
PUNTI DI MONITORAGGIO

- Atmosfera ATM-XX-YY-n'(ZZZ)
- Rumore RUM-XX-YY-n'(ZZZ)
- Vibrazioni VIB-XX-YY-n'(ZZZ)
- Campi Elettromagnetici CEM-XX-YY-n'(ZZZ)

FASI

- Ante Operam
- Corso d'Opera
- Post Operam

Componente	Metodica (XX)	Comune (YY)
ATM (Atmosfera)	M1: Inquinanti da traffico M2: Particolato, IPA, metalli	VR (Verona) SV (San Martino Buon Albergo)
RUM (Rumore)	FPR: misure fonometriche sorgente al traffico ferroviario TR: misure fonometriche sorgente al traffico veicolare CF: misure fonometriche in ambiente esterno e interno verso i cantieri e/o le lavorazioni che saranno passate in essere per la costruzione della nuova linea AV	CA (Caldero) ZE (Zevio) AR (Arcole) BE (Belfiore) SB (San Bonifacio) LO (Lonigo) BU (Bussolengo) VI (Vicenza) VC (Montebello Vicentino)
VIB (Vibrazione)	DR: fenomeno vibrazionale indotto dalle attività di cantiere in termini di disturbo alle persone TR: fenomeno vibrazionale indotto dal transito dei mezzi di cantiere in termini di disturbo alle persone FPR: fenomeno vibrazionale indotto dal transito dei treni in termini di disturbo alle persone	
CEM (Campi Elettromagnetici)	ME: indagine per campo Magnetico ed Elettrico	



COMMITTENTE: **RETE FERROVIARIA ITALIANA**
GRUPPO FERROVIE DELLO STATO ITALIANE

ALTA SORVEGLIANZA: **ITAFERR**
GRUPPO FERROVIE DELLO STATO ITALIANE

GENERAL CONTRACTOR: **Consorzio IricAV Due**

INFRASTRUTTURE FERROVIARIE STRATEGICHE DEFINITE DALLA LEGGE OBIETTIVO N. 443/01

PROGETTO DEFINITIVO

LINEA AV/AC VERONA - PADOVA
SUB TRATTA VERONA - VICENZA
1° SUB LOTTO VERONA - MONTEBELLO VICENTINO

PIANO DI MONITORAGGIO AMBIENTALE
PLANIMETRIA
PLANIMETRIA UBICAZIONE PUNTI DI MISURA - COMPONENTI ATMOSFERA, RUMORE, VIBRAZIONI E CAMPI ELETTROMAGNETICI - TAV.12/19

GENERAL CONTRACTOR		ITAFERR S.p.A.	
ATI bonifica IL PROGETTISTA INTEGRATORE Franco Ferraro Bocchetto Isotta Ferraro Bocchetto Via Venezia 10 37139 Verona P.le della Libertà Settore Civile e Ambientale Data: Aprile 2016	CONSORZIO IRICAV DUE il Direttore		

SCALA: 1:2000

COMMESSA	LOTTO	FASE	ENTE	TIPO DOC.	OPERA/DISCIPLINA	PROGR.	REV.
IN0D	01	D	I2	P6	AR0000	012	D

Progettazione:		Firma		Data	
Rev.	Descrizione	Redatto	Verificato	Approvato	Autorizzato
A	Emissione	Ing. V. Menozzi Ing. A. Corbelli Maggio 2015	Ing. C. Cibrato Maggio 2015	Ing. F. P. Bocchetto Maggio 2015	Ing. F. P. Bocchetto
B	Revisione	Ing. V. Menozzi Ing. A. Corbelli Giugno 2015	Ing. C. Cibrato Giugno 2015	Ing. F. P. Bocchetto Giugno 2015	
C	Revisione	Ing. V. Menozzi Ing. A. Corbelli Luglio 2015	Ing. C. Cibrato Luglio 2015	Ing. F. P. Bocchetto Luglio 2015	
D	Revisione MATTM (Prot.0001350/CTVA 14/04/16)	Ing. V. Menozzi Prof. F. Maresca Aprile 2016	Ing. C. Cibrato Aprile 2016	Ing. F. P. Bocchetto Aprile 2016	Data: Aprile 2016

File: IN0D01D12P6AR0000012D_00A.DWG CUP: J41E9100000009 n. Elab.:
CIG: 3320049F17