

**GENERALE**

- Confini comunali
- Confini provinciali
- Autostrada
- Linea ferroviaria esistente
- Tracciato PD
- Elettrodotti esistenti
- Cavidotto PD
- Elettrodotti PD
- CB - Cantiere Base
- CA - Cantiere Armamento
- CO - Cantiere Operativo
- CI - Cantiere Industriale
- AT - Area Tecnica
- Corsi d'acqua
- Viabilità Principale
- Viabilità Secondaria
- Piste lungolinea

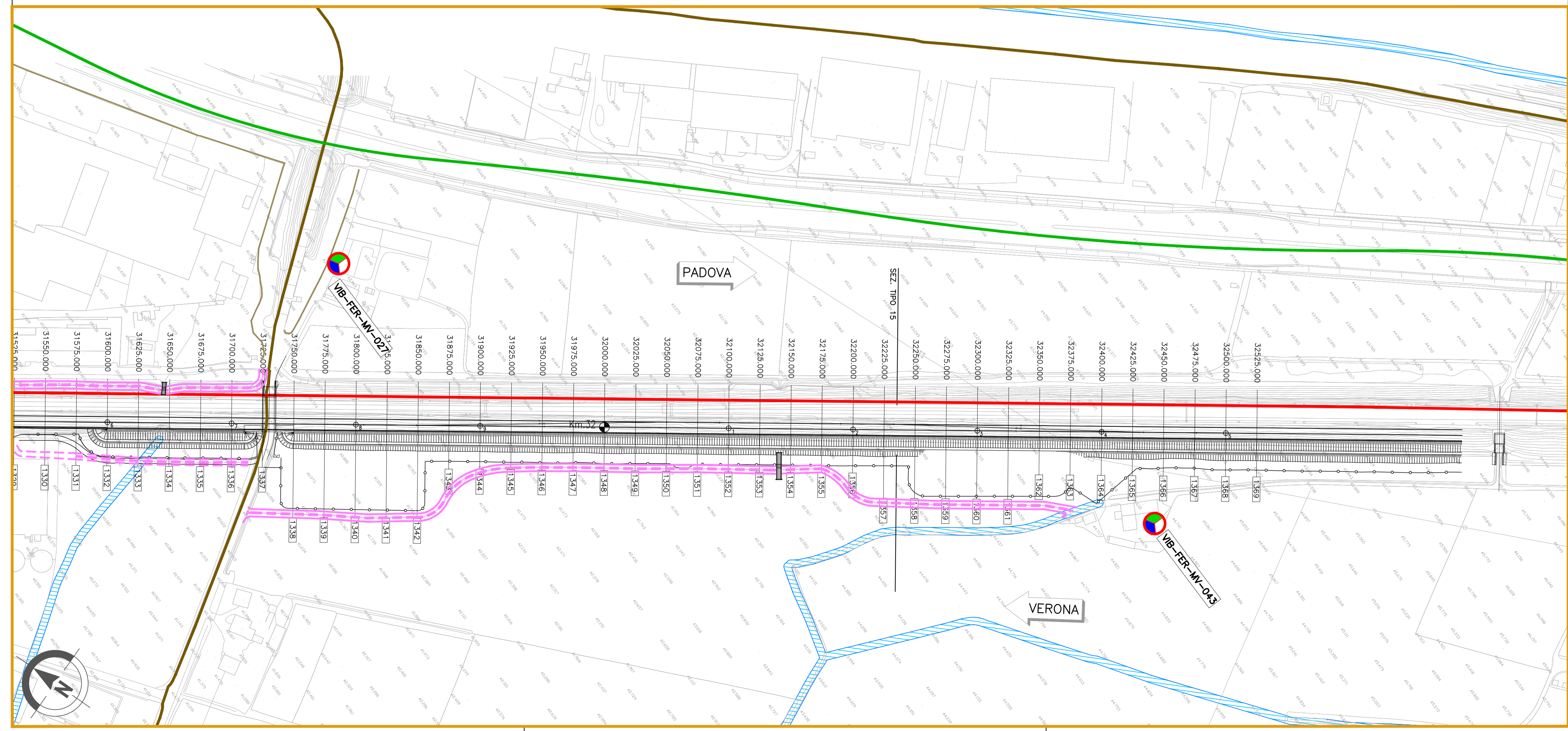
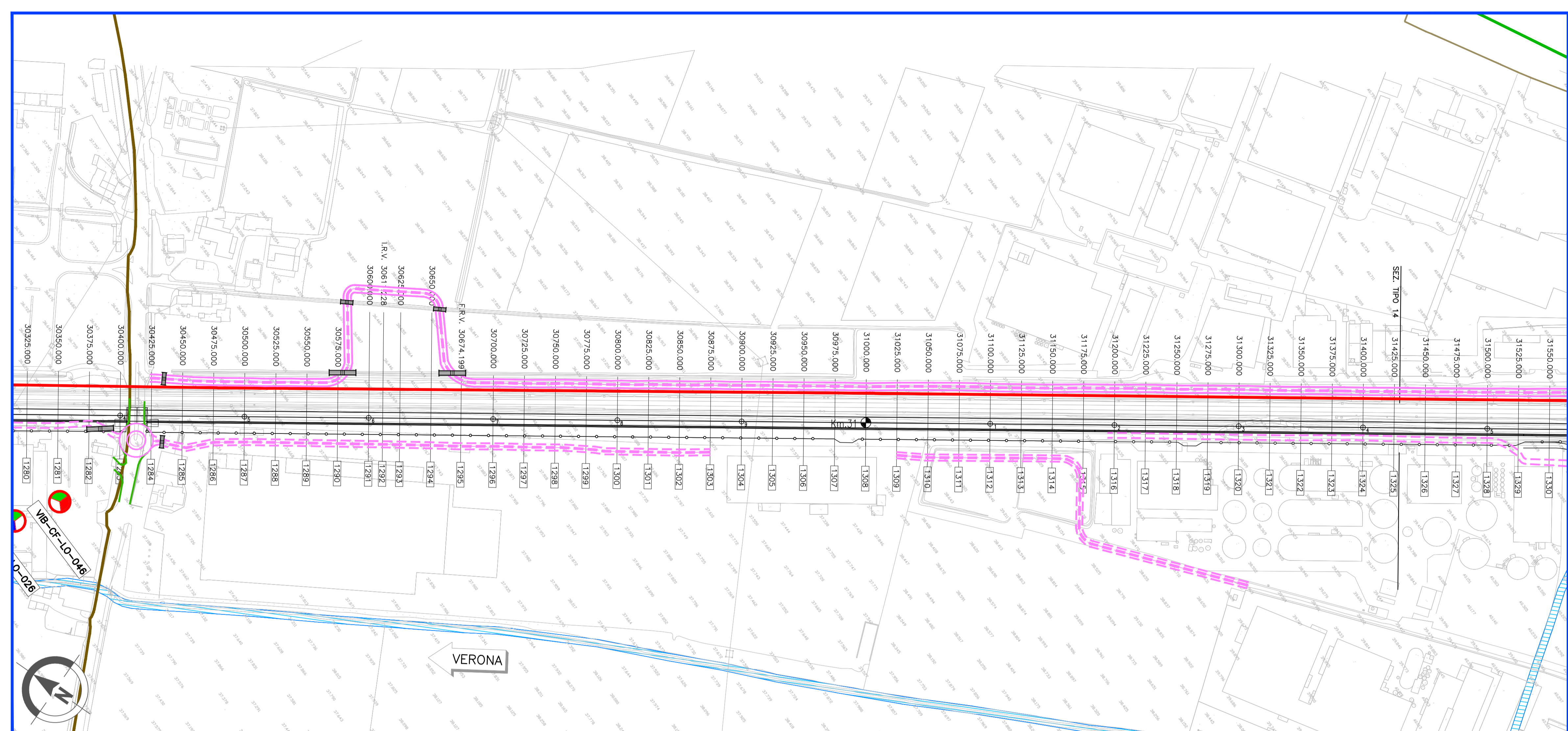
**PUNTI DI MONITORAGGIO**

- Atmosfera ATM-XX-YY-n'(ZZZ)
- Rumore RUM-XX-YY-n'(ZZZ)
- Vibrazioni VIB-XX-YY-n'(ZZZ)
- Campi Elettromagnetici CEM-XX-YY-n'(ZZZ)

**FASI**

- Ante Operam
- Corso d'Opera
- Post Operam

Componente	Metadato (XX)	Comune (YY)
ATM (Atmosfera)	M1: inquinanti da traffico M2: Particolato, IR, metalli	VR (Verona) SV (San Martino Buon Albergo)
RUM (Rumore)	FER: misure fonometriche sorgente di traffico ferroviario TR: misure fonometriche sorgente di traffico veicolare CR: misure fonometriche in ambiente esterno e interno verso il cantiere e/o le abitazioni che saranno passivi in essere per la costruzione della nuova linea AV	CA (Caldiero) ZE (Zevio) AR (Arcole) BE (Belfiore) SB (San Bonifacio) LO (Longo)
VIB (Vibrazione)	CR: fenomeno vibrazionale indotto dalle attività di cantiere in termini di disturbo alle persone. TR: fenomeno vibrazionale indotto dal transito dei mezzi di cantiere in termini di disturbo alle persone. FER: fenomeno vibrazionale indotto dal transito dei treni in termini di disturbo alle persone.	BU (Bussolengo) VI (Montebello Vicentino)
CEM (Campi Elettromagnetici)	ME: indagine per campo Magnetico ed Elettrico	



**COMMITTENTE:** **RETE FERROVIARIA ITALIANA**  
GRUPPO FERROVIE DELLO STATO ITALIANE

**ALTA SORVEGLIANZA:** **ITAFERR**  
GRUPPO FERROVIE DELLO STATO ITALIANE

**GENERAL CONTRACTOR:** **Consorzio IricAV Due**

**INFRASTRUTTURE FERROVIARIE STRATEGICHE DEFINITE DALLA LEGGE OBIETTIVO N. 443/01**

**PROGETTO DEFINITIVO**

**LINEA AV/AC VERONA - PADOVA**  
**SUB TRATTA VERONA - VICENZA**  
**1° SUB LOTTO VERONA - MONTEBELLO VICENTINO**

**PIANO DI MONITORAGGIO AMBIENTALE**  
**PLANIMETRIE**  
**PLANIMETRIA UBICAZIONE PUNTI DI MISURA - COMPONENTI ATMOSFERA, RUMORE, VIBRAZIONI E CAMPI ELETTROMAGNETICI - TAV.14/19**

GENERAL CONTRACTOR		ITAFERR S.p.A.		SCALA: 1:2000
<b>ATI bonifica</b> IL PROGETTISTA INTEGRATORE Franco Pansio Bocchetto Isotta Bertone (collaboratore della Provincia di Roma) Art. 1084 - Disc. settore Civile e Ambientale Data: Aprile 2016	CONSORZIO IRICAV DUE il Direttore		Data:	

COMMESSA	LOTTO	FASE	ENTE	TIPO DOC.	OPERA/DISCIPLINA	PROGR.	REV.
IN0D	01	D	I2	P6	AR0000	014	C

ATI bonifica		VISTO ATI BONIFICA	
Firma		Data	
Ing. F.P. Bocchetto		Aprile 2016	

Progettazione:	Rev.	Descrizione	Redatto	Data	Verificato	Data	Approvato	Data	Autorizzato
A	Emissione	Ing. V. Menocci	Ing. A. Carli	12 Maggio 2015	Ing. C. Cinto	12 Maggio 2015	Ing. P. Scattol	12 Maggio 2015	Ing. F.P. Bocchetto
B	Revisione	Ing. V. Menocci	Ing. A. Carli	12 Luglio 2015	Ing. C. Cinto	12 Luglio 2015	Ing. P. Scattol	12 Luglio 2015	
C	Revisione MATM (Prot. 0001350/CTVA 14/04/16)	Ing. V. Menocci Prof. F. Munari	Ing. A. Carli	12 Aprile 2016	Ing. C. Cinto	12 Aprile 2016	Ing. P. Scattol	12 Aprile 2016	

File: IN0D01D2P6AR0000014C\_00A.DWG CUP: J41E9100000009 n. Elab.:  
CIG: 3320049F17