

GENERALE

Contorni comunali	Contorni provinciali	Tracciato PD	Elettrodotti esistenti	Cavidotto PD
Autostrada	Linea ferroviaria esistente	Elettrodotti PD		

PUNTI DI MONITORAGGIO

Atmosfera ATM-XX-YY-n'(ZZZ)	Rumore RUM-XX-YY-n'(ZZZ)	Vibrazioni VIB-XX-YY-n'(ZZZ)	Campi Elettromagnetici CEM-XX-YY-n'(ZZZ)
-----------------------------	--------------------------	------------------------------	--

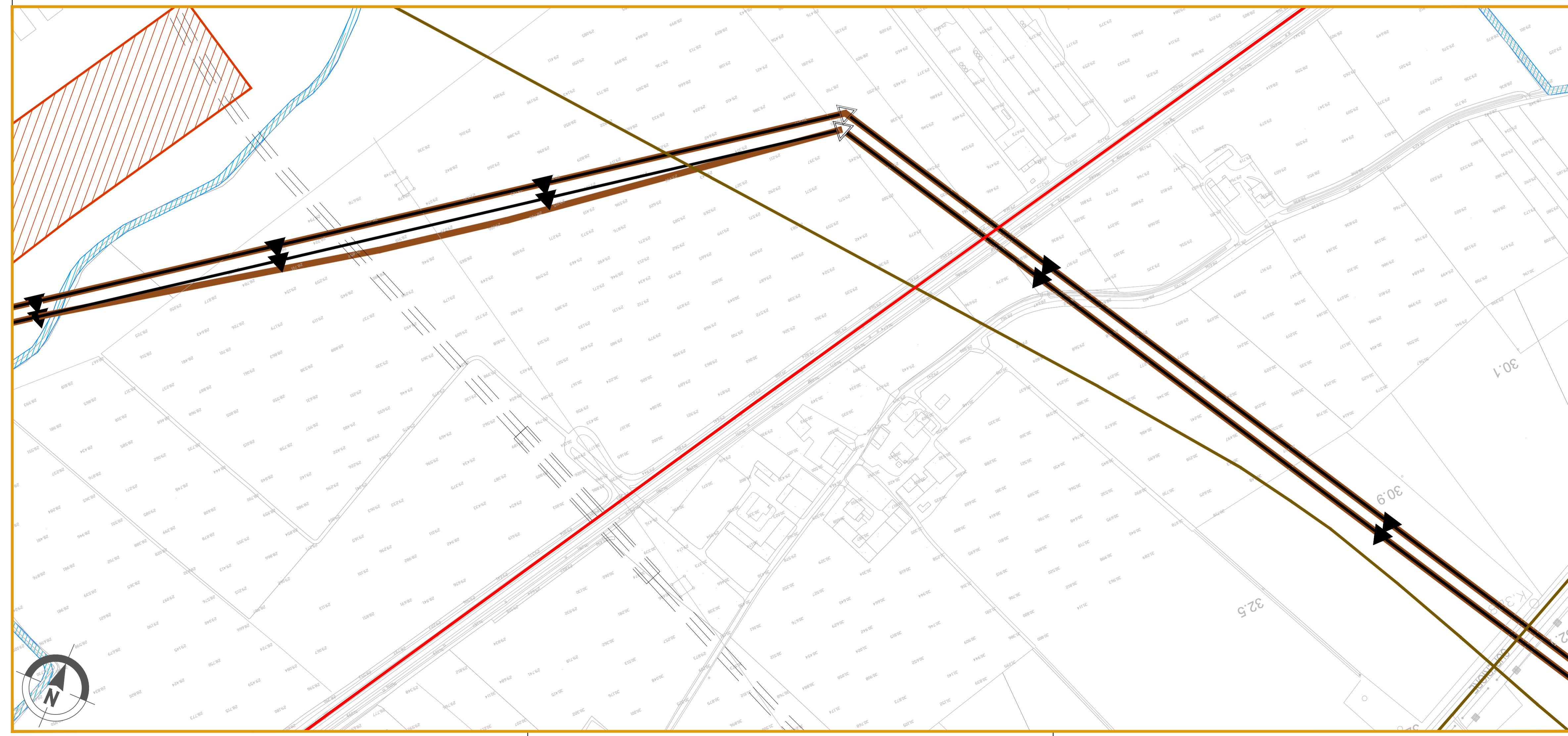
LEGENDA

CB - Cantiere Base	CA - Cantiere Armamento	CO - Cantiere Operativo	CI - Cantiere Industriale	AT - Area Tecnica
Corsi d'acqua	Viabilità Principale	Viabilità Secondaria	Piste lungolinea	

FASI

Ante Operam	Corso d'Opera	Post Operam
-------------	---------------	-------------

Componente	Metodica (XX)	Comune (YY)
ATM (Atmosfera)	M1: inquinanti da traffico M2: Particolato, IPA, metalli	VR (Verona) SV (San Martino Buon Albergo)
RUM (Rumore)	FDR: misure fonometriche sorgente di traffico ferroviario TR: misure fonometriche sorgente di traffico veicolare CR: misure fonometriche in ambiente esterno e interno verso i cantieri e/o le lavorazioni che saranno passanti in essere per la costruzione della nuova linea AVIC	CA (Caldiero) ZE (Zevio) AR (Arcole)
VIB (Vibrazione)	CR: fenomeno vibrazionale indotto dalle attività di cantiere in termini di disturbo alle persone. TR: fenomeno vibrazionale indotto dal transito dei mezzi di cantiere in termini di disturbo alle persone. FER: fenomeno vibrazionale indotto dal transito dei treni in termini di disturbo alle persone.	BE (Belfiore) SB (San Bonifacio) LO (Lonigo) BU (Bussolengo) VI (Montebello Vicentino)
CEM (Campi Elettromagnetici)	ME: indagine per campo Magnetico ed Elettrico	



COMMITTENTE:

ALTA SORVEGLIANZA:

GENERAL CONTRACTOR:

INFRASTRUTTURE FERROVIARIE STRATEGICHE DEFINITE DALLA LEGGE OBIETTIVO N. 443/01

PROGETTO DEFINITIVO

LINEA AV/AC VERONA - PADOVA
SUB TRATTA VERONA - VICENZA
1° SUB LOTTO VERONA - MONTEBELLO VICENTINO

PIANO DI MONITORAGGIO AMBIENTALE
PLANIMETRIE
PLANIMETRIA UBICAZIONE PUNTI DI MISURA - COMPONENTI ATMOSFERA, RUMORE, VIBRAZIONI E CAMPI ELETTROMAGNETICI - TAV.17/19

GENERAL CONTRACTOR	ITALFERR S.p.A.	SCALA:
ATI bonifica	CONSORZIO IRICAV DUE # Direttore	1:2000
IL PROGETTISTA INTEGRATORE	FRANCO PAVIO BOCCHETTO Isotta Bertone Ing. Ingegnere della Provincia di Roma Pia 1984 - Salaria settore Civile e Ambientale Data: Aprile 2016	Data:

COMMESSA	LOTTO	FASE	ENTE	TIPO DOC.	OPERA/DISCIPLINA	PROGR.	REV.
IN0D	01	D	I2	P6	AR0000	017	C

ATI bonifica		Firma		Data	
		Ing. F.P. Bocchetto		Aprile 2016	

Rev.	Descrizione	Redatto	Data	Verificato	Data	Approvato	Data	Autorizzato
A	Emissione	Ing. V. Menozzi Ing. A. Carli	Maggio 2015	Ing. C. Cibrato	Maggio 2015	Ing. A. N. Scatena	Maggio 2015	Ing. F.P. Bocchetto
B	Revisione	Ing. V. Menozzi Ing. A. Carli	Luglio 2015	Ing. C. Cibrato	Luglio 2015	Ing. A. N. Scatena	Luglio 2015	
C	Revisione MATTM (Prot. 0001350/CTVA 14/04/16)	Ing. V. Menozzi Prof. F. Munari	Aprile 2016	Ing. C. Cibrato	Aprile 2016	Ing. A. N. Scatena	Aprile 2016	

File: IN0D01D12P6AR0000017C_00A.DWG CUP: J41E91000000009 n. Elab.:
CIG: 3320049F17