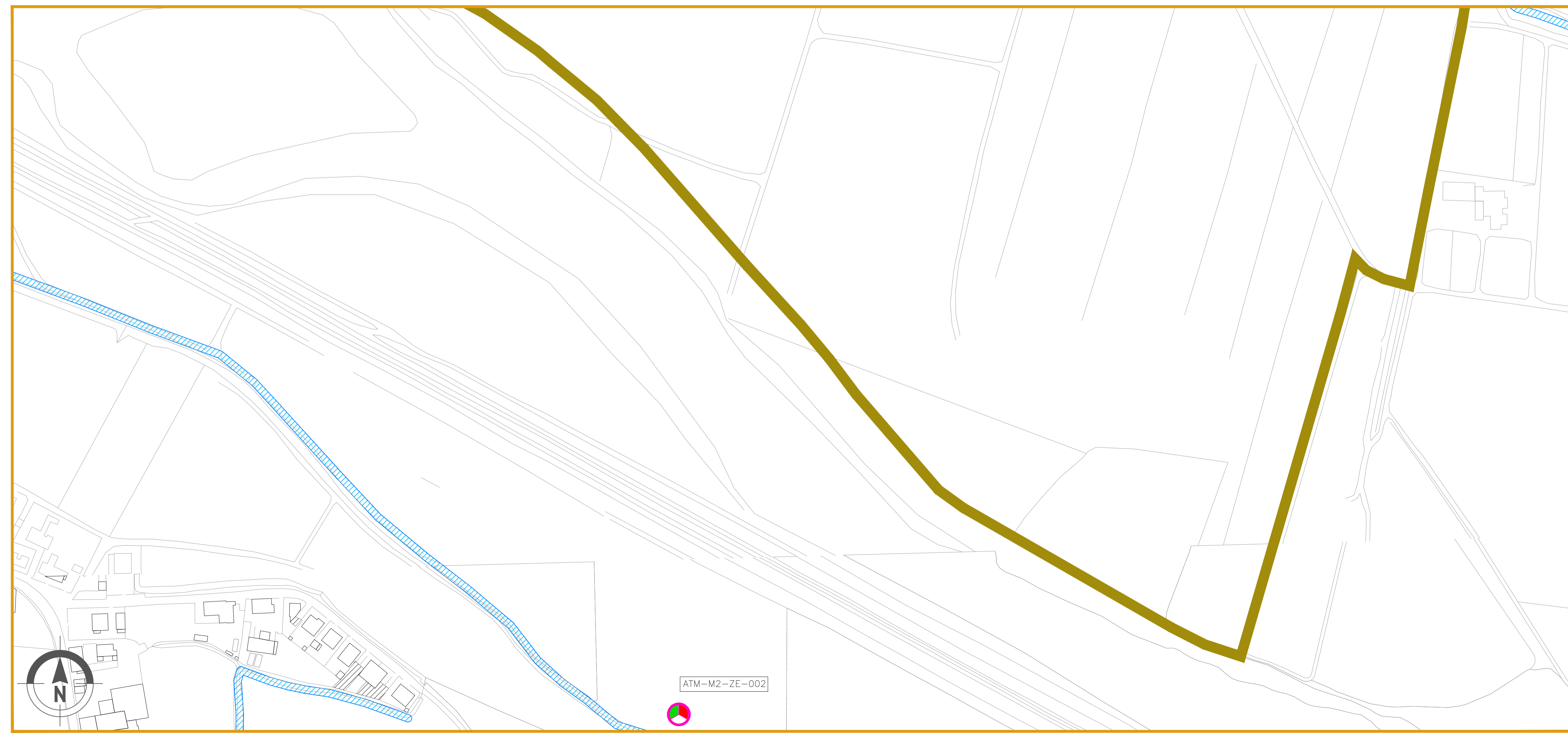


- GENERALE**
- Contorni comunali
 - Contorni provinciali
 - Tracciato PD
 - Elettrodotti esistenti
 - Cavidotto PD
 - Autostrada
 - Linea ferroviaria esistente
 - Elettrodotti PD
 - CB - Cantiere Base
 - CA - Cantiere Armamento
 - CO - Cantiere Operativo
 - CI - Cantiere Industriale
 - AT - Area Tecnica
 - Corsi d'acqua
 - Viabilità Principale
 - Viabilità Secondaria
 - Piste lungolinea
- PUNTI DI MONITORAGGIO**
- Atmosfera ATM-XX-YY-n'(ZZZ)
 - Rumore RUM-XX-YY-n'(ZZZ)
 - Vibrazioni VIB-XX-YY-n'(ZZZ)
 - Campi Elettromagnetici CEM-XX-YY-n'(ZZZ)
- FASI**
- Ante Operam
 - Corso d'Opera
 - Post Operam

Componente	Metodica (XX)	Comune (YY)
ATM (Atmosfera)	M1: inquinanti da traffico M2: Particolato, IRI, metalli	VR (Verona) SV (San Martino Buon Albergo)
RUM (Rumore)	FER: misure fonometriche sorgente di traffico ferroviario TR: misure fonometriche sorgente di traffico veicolare CR: misure fonometriche in ambiente esterno e interno verso i cantieri e/o le lavorazioni che saranno passivi in essere per la costruzione della nuova linea AV	CA (Caldiero) ZE (Zevio) AR (Arco) BE (Belluno) SB (San Bonifacio) LO (Lonigo) BU (Bussolengo) VI (Montebello Vicentino)
VIB (Vibrazione)	CR: fenomeno vibrazionale indotto dalle attività di cantiere in termini di disturbo alle persone. TR: fenomeno vibrazionale indotto dal transito dei mezzi di cantiere in termini di disturbo alle persone. FER: fenomeno vibrazionale indotto dal transito dei treni in termini di disturbo alle persone.	
CEM (Campi Elettromagnetici)	ME: indagine per campo Magnetico ed Elettrico	



COMMITTENTE:
RFI
 RETE FERROVIARIA ITALIANA
 GRUPPO FERROVIE DELLO STATO ITALIANE

ALTA SORVEGLIANZA:
ITALFERR
 GRUPPO FERROVIE DELLO STATO ITALIANE

GENERAL CONTRACTOR:
Conorzio IricAV Due

INFRASTRUTTURE FERROVIARIE STRATEGICHE DEFINITE DALLA LEGGE OBIETTIVO N. 443/01

PROGETTO DEFINITIVO
LINEA AV/AC VERONA - PADOVA
SUB TRATTA VERONA - VICENZA
1° SUB LOTTO VERONA - MONTEBELLO VICENTINO

PIANO DI MONITORAGGIO AMBIENTALE
PLANIMETRIE
 PLANIMETRIA UBICAZIONE PUNTI DI MISURA - COMPONENTI ATMOSFERA, RUMORE, VIBRAZIONI E CAMPI ELETTROMAGNETICI - TAV.19/19

GENERAL CONTRACTOR		ITALFERR S.p.A.	
ATI bonifica IL PROGETTISTA INTEGRATORE Franco Pario Bocchetto Isotta Bertolotto Ing. Ingegnere della Provincia di Roma Via Salaria 100, 00144 Roma settorio Civile e Ambientale Data: Aprile 2016	CONSORZIO IRICAV DUE il Direttore Data: Aprile 2016		SCALA: 1:2000

COMMESSA	LOTTO	FASE	ENTE	TIPO DOC.	OPERA/DISCIPLINA	PROGR.	REV.
IN0D	01	D	I2	P6	AR0000	019	D

ATI bonifica		VISTO ATI BONIFICA	
Firma		Data	
Ing. F.P. Bocchetto		Aprile 2016	

Rev.	Descrizione	Redatto	Data	Verificato	Data	Approvato	Data	Autorizzato
A	Emissione	Ing. V. Mecenate Ing. A. Carilli	Maggio 2015	Ing. C. Cibrato	Maggio 2015	Ing. F.P. Bocchetto	Maggio 2015	Ing. F.P. Bocchetto
B	Revisione	Ing. V. Mecenate Ing. A. Carilli	Giugno 2015	Ing. C. Cibrato	Giugno 2015	Ing. F.P. Bocchetto	Giugno 2015	
C	Revisione	Ing. V. Mecenate Ing. A. Carilli	Luglio 2015	Ing. C. Cibrato	Luglio 2015	Ing. F.P. Bocchetto	Luglio 2015	
D	Revisione MATM (Prot.0001350/CIVA 14/04/16)	Ing. V. Mecenate Prof. F. Maresca	Aprile 2016	Ing. C. Cibrato	Aprile 2016	Ing. F.P. Bocchetto	Aprile 2016	Data: Aprile 2016

File: IN0D01D12P6AR0000019D_00A.DWG CUP: J41E91000000009 n. Elab.:
 CIG: 3320049F17