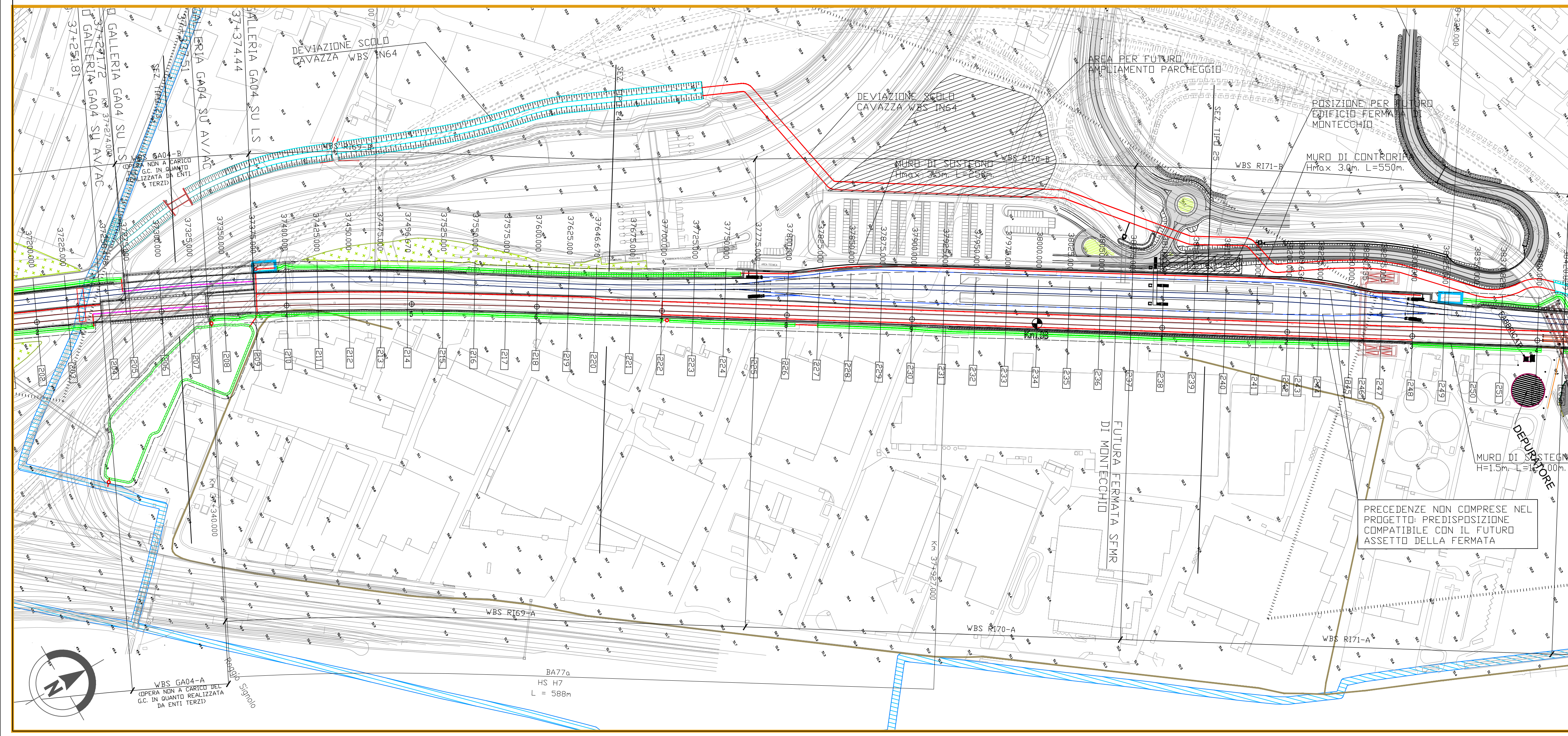


LEGENDA

GENERALE	
	Immobili in aree critiche
	Immobili vincolati in aree critiche
	Confine comunale
	Idrografia principale
	Idrografia secondaria
	Elettrodotto
	Fascia arbustiva in ambito agricolo (MIN 3M - MAX 5M)
	Fascia Arborea - arbustiva in ambito agricolo (MIN 6.5M - MAX 9M)
	Fascia arborea - arbustiva igrofila (MIN 6.5M - MAX 9M)
	Fascia spondale
	Macchia boscata in ambito ripariale
	Macchia arbustiva in ambito ripariale
	Macchia boscata in ambito agricolo
	Macchia arbustiva in ambito agricolo
	Macchia arbustiva con nuclei arborei
	Formazione filari arborei Variante A
	Formazione filari arborei Variante B
	Sistemazione aree intercluse Variante A
	Sistemazione aree intercluse Variante B
	Inerbimenti con idrosemina
	Ripristino Aree di Cantiere
	Ripristino Aree agricole
	Passaggio fauna
	Individuazione Aree Critiche



COMMITTENTE: **RETE FERROVIARIA ITALIANA**
GRUPPO FERROVIE DELLO STATO ITALIANO

ALTA Sorveglianza: **GRUPPO FERROVIE DELLO STATO ITALIANO**

GENERAL CONTRACTOR: **Consorzio Iricav Due**

INFRASTRUTTURE FERROVIARIE STRATEGICHE DEFINITE DALLA LEGGE OBIETTIVO N. 443/01

PROGETTO DEFINITIVO
LINEA AV/AC VERONA - PADOVA
SUB TRATTA VERONA - VICENZA
2° SUB LOTTO MONTEBELLO VICENTINO-BIVIO VICENZA

INTERVENTI OPERE A VERDE
PLANIMETRIA MITIGAZIONI OPERE A VERDE - TAV.3/6

GENERAL CONTRACTOR		ITALFERR S.p.A.	
ATI bonifica IL PROGETTISTA INTEGRATORE Franco Parisio Bocchetto socio al Centro degli Ingegneri della Provincia di Roma dal 1984. Socio del settore Civile e Ambientale. Data: Aprile 2016	CONSORZIO IRICAV DUE a Direttore Data: Aprile 2016	Data:	

SCALA: 1:2000

COMMESSA	LOTTO	FASE	ENTE	TIPO DOC.	OPERA/DISCIPLINA	PROGR.	REV.
IN0D	02	D	I2	P6	IA0000	203	D

ATI bonifica

Firma		Data	
Ing. F.P. Bocchetto		Aprile 2016	

Progettazione:	Redatto	Data	Verificato	Data	Approvato	Data	Autorizzato
A Emissione	ing. F. Pianonesi arch. M. Fasati	Disegno 2015	ing. C. Ciliberto	Disegno 2015	prof. sas R. Scatena	Disegno 2015	ing. F.P. Bocchetto
B Revisione	ing. F. Pianonesi arch. M. Fasati	Disegno 2015	ing. C. Ciliberto	Agosto 2015	prof. sas R. Scatena	Agosto 2015	
C Nuova emissione	ing. F. Pianonesi arch. M. Fasati	Settembre 2015	ing. C. Ciliberto	Settembre 2015	prof. sas R. Scatena	Settembre 2015	
D Revisione MATM (ProL 0001350/CTVA 14/04/16)	ing. F. Pianonesi arch. M. Fasati	Aprile 2016	ing. C. Ciliberto	Aprile 2016	prof. sas R. Scatena	Aprile 2016	Data: Aprile 2016

File: IN0D02D12P6IA0000203D.DWG CUP: J41E9100000009 n. Elab.:
CIG: 3320A9F17