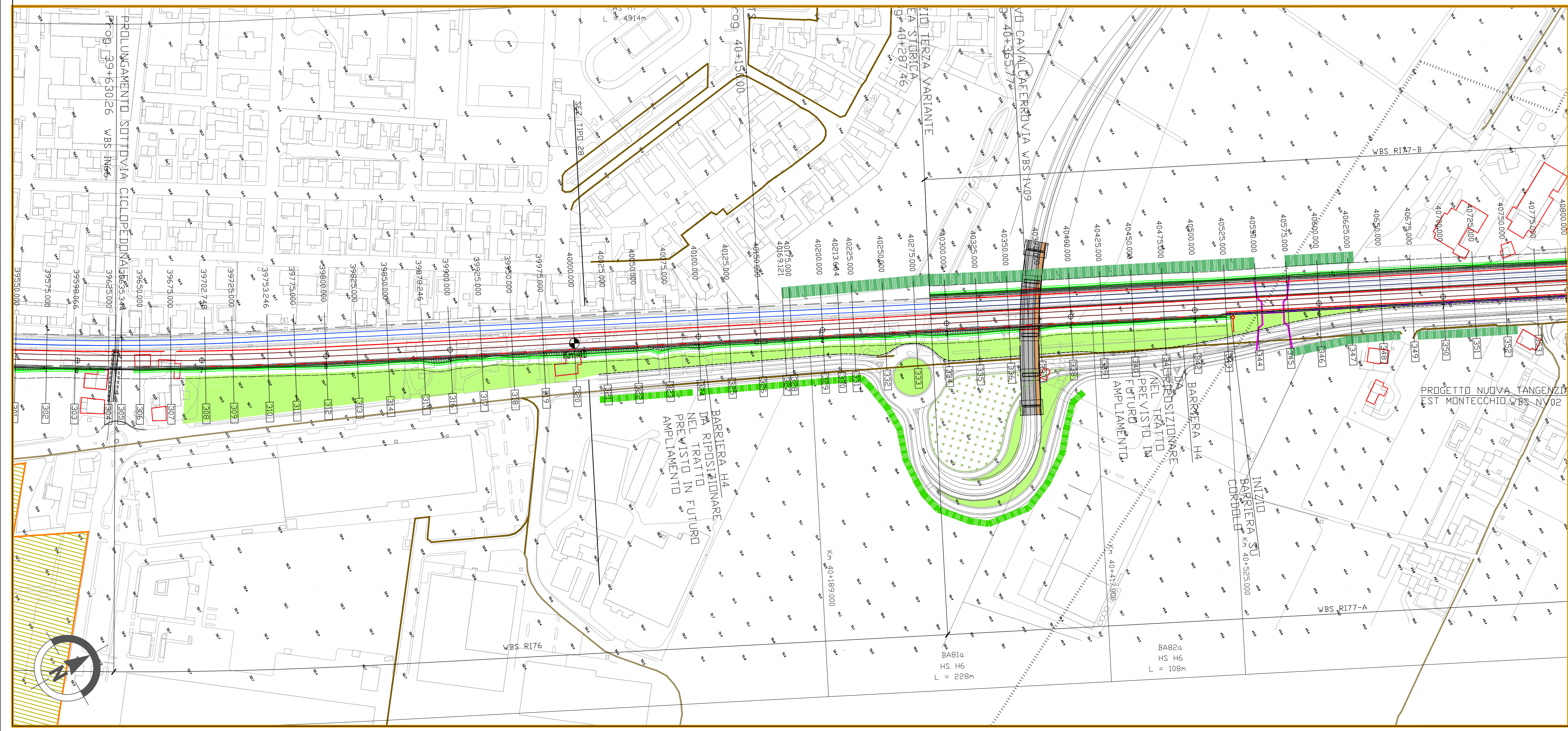


GENERALE

Immobili in aree critiche	Idrografia principale
Immobili vincolati in aree critiche	Idrografia secondaria
Confine comunale	Elettrodotto
Fascia arbustiva in ambito agricolo (MIN 3M - MAX 5M)	Sistemazione aree intercluse Variante A
Fascia Arborea - arbustiva in ambito agricolo (MIN 6.5M - MAX 9M)	Sistemazione aree intercluse Variante B
Fascia arborea - arbustiva igrofila (MIN 6.5M - MAX 9M)	Inerbimenti con idrosemina
Fascia spondale	Ripristino Aree di Cantiere
Macchia boscata in ambito ripariale	Ripristino Aree agricole
Macchia arbustiva in ambito ripariale	Passaggio fauna
Macchia boscata in ambito agricolo	Individuazione Aree Critiche
Macchia arbustiva in ambito agricolo	
Macchia arbustiva con nuclei arborei	
Formazione filari arborei Variante A	
Formazione filari arborei Variante B	



COMMITTENTE: **RETE FERROVIARIA ITALIANA**
GRUPPO FERROVIE DELLO STATO ITALIANE

ALTA SORVEGLIANZA: **ITAFERR**
GRUPPO FERROVIE DELLO STATO ITALIANE

GENERAL CONTRACTOR: **Consorzio Iricav Due**

INFRASTRUTTURE FERROVIARIE STRATEGICHE DEFINITE DALLA LEGGE OBIETTIVO N. 443/01

PROGETTO DEFINITIVO
LINEA AV/AC VERONA - PADOVA
SUB TRATTA VERONA - VICENZA
2° SUB LOTTO MONTEBELLO VICENTINO-BIVIO VICENZA

INTERVENTI OPERE A VERDE
PLANIMETRIA MITIGAZIONI OPERE A VERDE - TAV.4/6

GENERAL CONTRACTOR CONSORZIO IRICAV DUE a Direttore		ITAFERR S.p.A.	
ATI bonifica IL PROGETTISTA INTEGRATORE Franco Ferraro Bocchetto scrittore di Collaudo degli ingegneri della Provincia di Roma dal 1984 - 2014 settore Civile e Ambientale Data: Aprile 2016		Data: Aprile 2016	
COMMESSA	LOTTO	FASE	ENTE TIPO DOC.
IN0D	02	D	I2 P6
OPERA/DISCIPLINA	PROGR.	REV.	
IA0000	204	D	

SCALA: 1:2000

ATI bonifica Firma: Ing.F.P.Bocchetto Data: Aprile 2016

Progettazione:	Redatto	Data	Verificato	Data	Approvato	Data	Autorizzato
Rev. A	Emissione ing. F. Pianonese arch. M. Ferrari	Disegno 2015	ing. C. Ciliberto	Disegno 2015	prof. ssa R. Scatena	Disegno 2015	ing. F. P. Bocchetto
Rev. B	Revisione ing. F. Pianonese arch. M. Ferrari	Disegno 2015	ing. C. Ciliberto	Disegno 2015	prof. ssa R. Scatena	Disegno 2015	
Rev. C	Nuova emissione ing. F. Pianonese arch. M. Ferrari	Settembre 2015	ing. C. Ciliberto	Settembre 2015	prof. ssa R. Scatena	Settembre 2015	
Rev. D	Revisione MATM (ProL.0001350/CTVA.14/04/16) ing. F. Pianonese arch. M. Ferrari	Aprile 2016	ing. C. Ciliberto	Aprile 2016	prof. ssa R. Scatena	Aprile 2016	Data: Aprile 2016

File: IN0D02D12P6IA0000204D.DWG CUP: J41E9100000009 n. Elab.:
CIG: 3320049F17