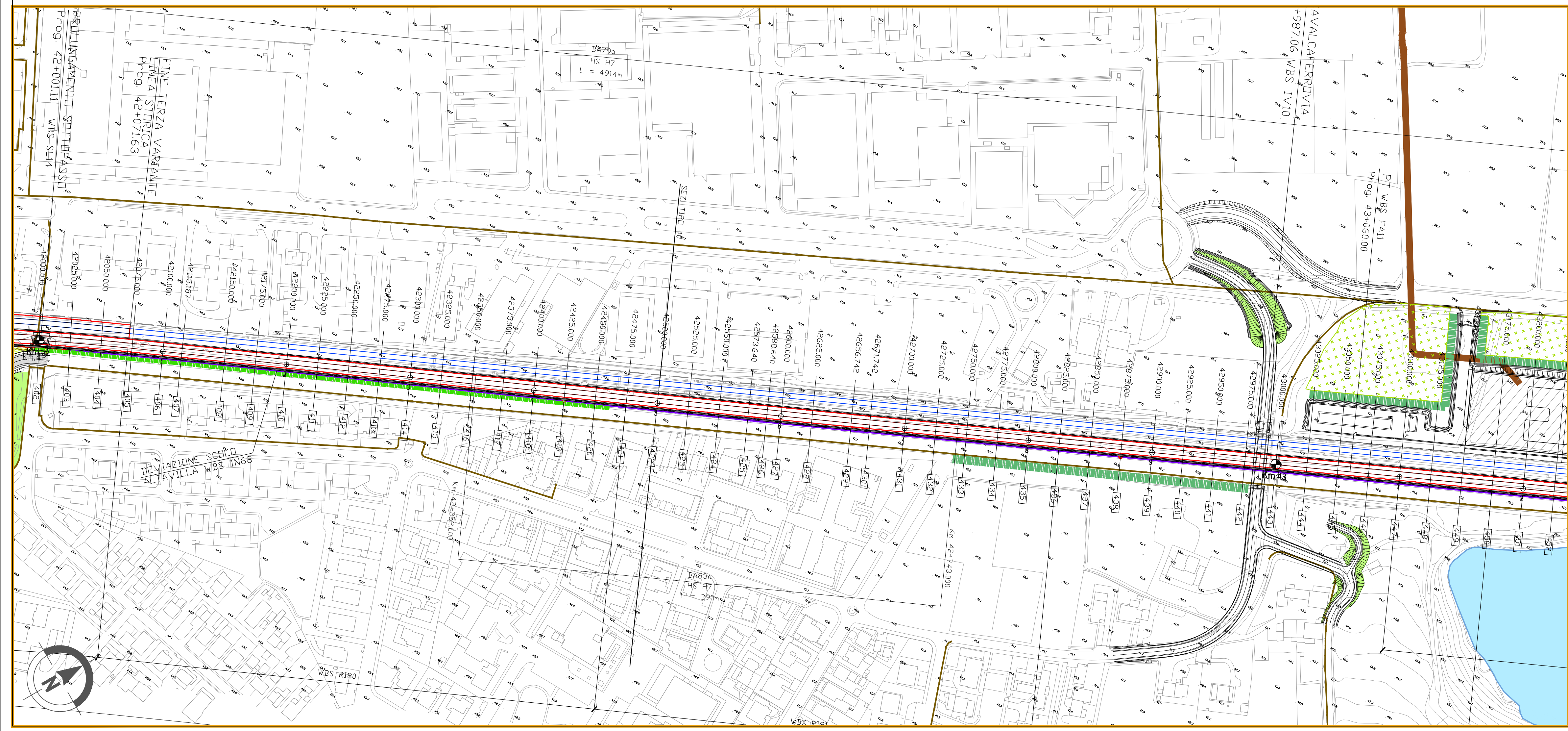


LEGENDA

Immobili in aree critiche	Idrografia principale
Immobili vincolati in aree critiche	Idrografia secondaria
Confine comunale	Elettrodotto
Fascia arbustiva in ambito agricolo (MIN 3M - MAX 5M)	Sistemazione aree intercluse Variante A
Fascia Arborea - arbustiva in ambito agricolo (MIN 6.5M - MAX 9M)	Sistemazione aree intercluse Variante B
Fascia arborea - arbustiva igrofila (MIN 6.5M - MAX 9M)	Inerbimenti con idrosemina
Fascia spondale	Ripristino Aree di Cantiere
Macchia boscata in ambito ripariale	Ripristino Aree agricole
Macchia arbustiva in ambito ripariale	Passaggio fauna
Macchia boscata in ambito agricolo	Individuazione Aree Critiche
Macchia arbustiva in ambito agricolo	
Macchia arbustiva con nuclei arborei	
Formazione filari arborei Variante A	
Formazione filari arborei Variante B	



COMMITTENTE: **RETE FERROVIARIA ITALIANA**
GRUPPO FERROVIE DELLO STATO ITALIANE

ALTA Sorveglianza: **GRUPPO FERROVIE DELLO STATO ITALIANE**

GENERAL CONTRACTOR: **Consorzio Iricav Due**

INFRASTRUTTURE FERROVIARIE STRATEGICHE DEFINITE DALLA LEGGE OBIETTIVO N. 443/01

PROGETTO DEFINITIVO

LINEA AV/AC VERONA - PADOVA
SUB TRATTA VERONA - VICENZA
2° SUB LOTTO MONTEBELLO VICENTINO-BIVIO VICENZA

INTERVENTI OPERE A VERDE

PLANIMETRIA MITIGAZIONI OPERE A VERDE - TAV.5/6

GENERAL CONTRACTOR		ITAFERR S.p.A.		SCALA : 1:2000
ATI bonifica IL PROGETTISTA INTEGRATORE Franco Pasio Bocchetto scelta all'interno del Gruppo delle Province di Roma dal 1984 - Soc. a settore Civile e Ambientale Data: Aprile 2016		CONSORZIO IRICAV DUE a Direttore Data: Aprile 2016		

COMMESSA	LOTTO	FASE	ENTE	TIPO DOC.	OPERA/DISCIPLINA	PROGR.	REV.
IN0D	02	D	I2	P6	IA0000	205	D

ATI bonifica		VISTO ATIBONIFICA	
Firma Ing.F.P.Bocchetto		Data Aprile 2016	

Progettazione:	Redatto	Data	Verificato	Data	Approvato	Data	Autorizzato
Rev. A	Emisione ing. F. Pianonese arch. M. Fasati	02/04/2016	ing. C. Ciliberto	02/04/2016	prof. sas R. Scatena	02/04/2016	ing. F.P. Bocchetto
Rev. B	Revisione ing. F. Pianonese arch. M. Fasati	02/04/2016	ing. C. Ciliberto	02/04/2016	prof. sas R. Scatena	02/04/2016	
Rev. C	Nuova emissione ing. F. Pianonese arch. M. Fasati	02/04/2016	ing. C. Ciliberto	02/04/2016	prof. sas R. Scatena	02/04/2016	
Rev. D	Revisione MATM (Prot. 0001350/CTVA 14/04/16) ing. F. Pianonese arch. M. Fasati	02/04/2016	ing. C. Ciliberto	02/04/2016	prof. sas R. Scatena	02/04/2016	Data: Aprile 2016

File: IN0D02D12P6IA0000205D.DWG CUP: J41E9100000009 n. Elab.:
CIG: 3320049F17