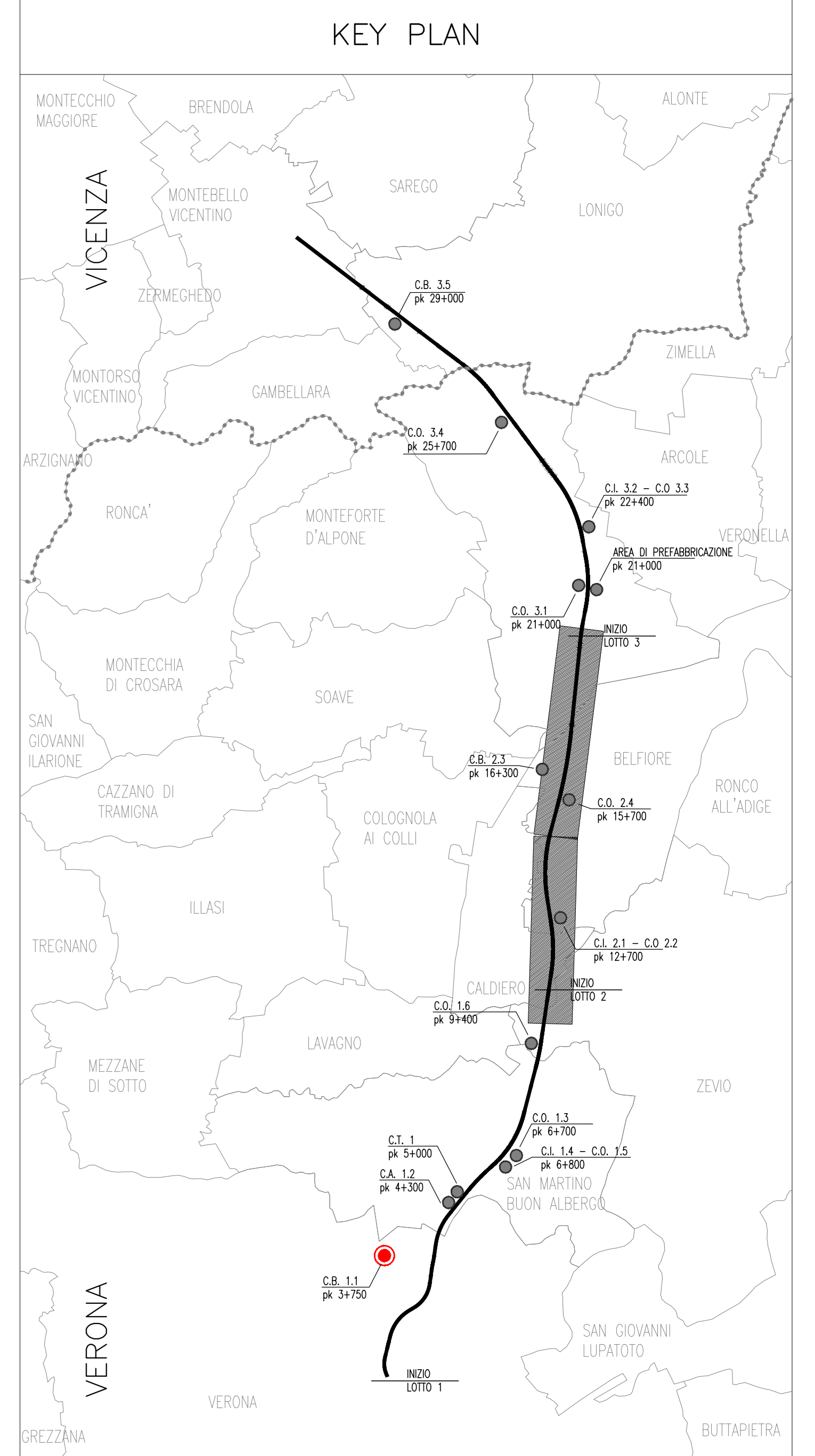
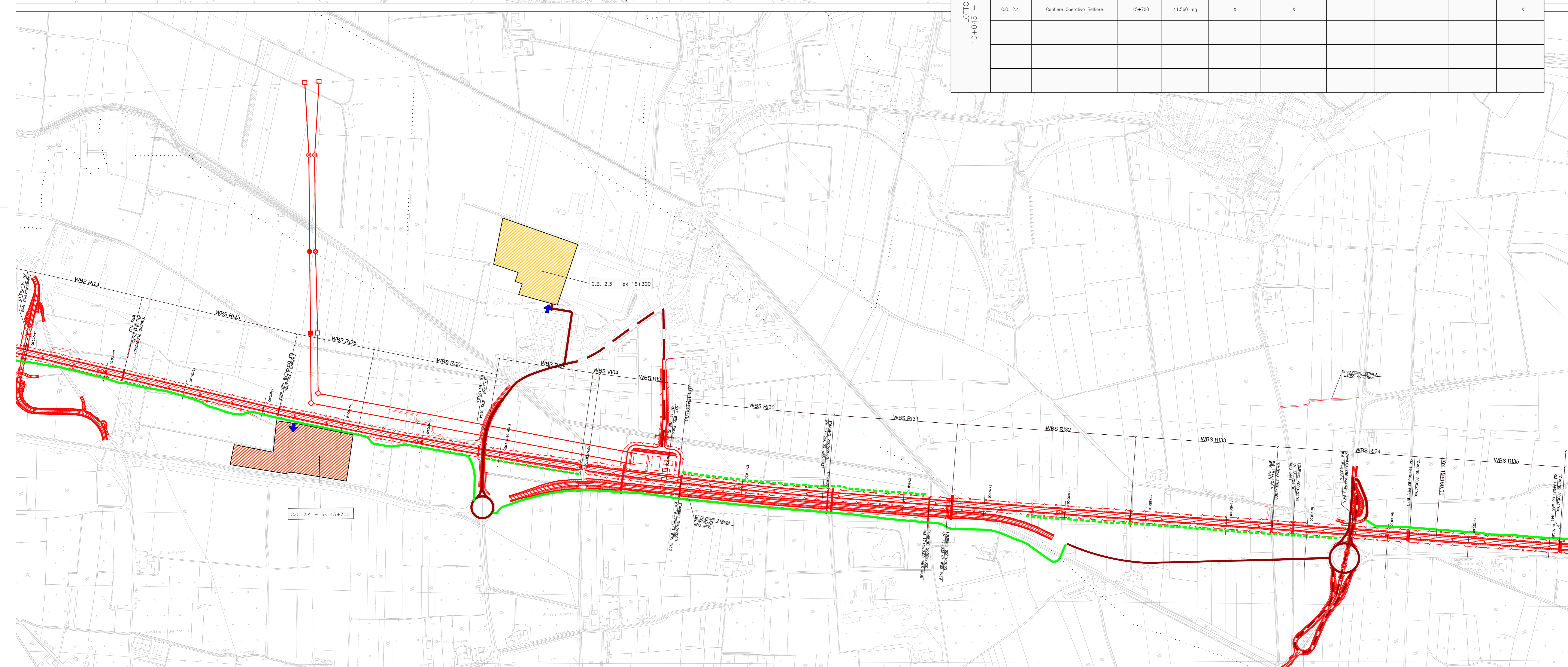


LOTTO 2
10+045 - 19+159

CANTIERE	DENOMINAZIONE	PROGR.VA	SUPERFICIE	STOCCAGGIO FANGHI	STOCCAGGIO TERRE/VEGETALE	IMPIANTO BETONAGGIO	IMPIANTO PREFABBRICAZIONE	AREA OPERATIVA ANNESSA	STOCCAGGIO MATERIALE
C.I. 2.1	Cantiere Industriale Belfiore	12+700	33.670 mq	X				C.O. 2.2	X
C.B. 2.3	Campo Base Belfiore	16.300	41.229 mq						
C.O. 2.4	Cantiere Operativo Belfiore	15+700	41.560 mq	X	X				X



LEGENDA

	CANTIERI BASE		ALLARGAMENTO VIABILITA' ESISTENTE
	CANTIERI DI ARMAMENTO		UTILIZZO VIABILITA' ORDINARIA ESISTENTE
	CANTIERI TECNOLOGICI		UTILIZZO VIABILITA' ORDINARIA DOPO INTERVENTI DI PROGETTO
	CANTIERI INDUSTRIALI - OPERATIVI		NUOVA ROTATORIA PER INTERSEZIONE PISTA DI CANTIERE CON VIABILITA' ESISTENTE
	CANTIERI OPERATIVI		TRACCIATO DI PROGETTO ED OPERE CONNESSE
	ACCESSO CANTIERE		NUOVA PISTA DI CANTIERE LUNGOLINEA
	NUOVA PISTA DI CANTIERE LUNGOLINEA		NUOVA PISTA TEMPORANEA DI CANTIERE LUNGOLINEA

COMMITTENTE: **RFI** RETE FERROVIARIA ITALIANA GRUPPO FERROVIE DELLO STATO ITALIANE

ALTA SORVEGLIANZA: **ITALFERR** GRUPPO FERROVIE DELLO STATO ITALIANE

GENERAL CONTRACTOR: **Cesceazio IricAV Due**

INFRASTRUTTURE FERROVIARIE STRATEGICHE DEFINITE DALLA LEGGE OBIETTIVO N. 443/01

PROGETTO DEFINITIVO

LINEA AV/AC VERONA - PADOVA
SUB TRATTA VERONA - VICENZA
1° SUB LOTTO VERONA - MONTEBELLO VICENTINO

DISEGNO CANTIERIZZAZIONE: ITINERARI E VIABILITA' PLANIMETRIA AREE DI CANTIERE, PISTA LUNGOLINEA E ACCESSO AI CANTIERI - TAV. 2/3

GENERAL CONTRACTOR: **ATI bonifica** CONSORZIO IRICAV DUE S.p.A. **ITALFERR S.p.A.**

SCALA: 1:5000

COMMESSA: **IN0D 00 D 12 P5 CA0001 002 D**

ATI bonifica Firma: Ing. F.P. Bocchetto Data: Aprile 2016

Rev.	Descrizione	Redatto	Data	Verificato	Data	Approvato	Data	Autorizzato
A	EMMISSIONE	F. Fardini	05/04/15	G.P. Fioravanti	05/04/15	M. Saghetto	13/05/15	Ing. F.P. Bocchetto
B	EMMISSIONE	F. Fardini	08/09/15	G.P. Fioravanti	08/09/15	M. Saghetto	12/09/15	
C	REVISIONE PER STRUTTURA TA/TER DEL 2007/05	F. Fardini	20/07/15	G.P. Fioravanti	30/07/15	M. Saghetto	11/07/15	
D	REVISIONE MATM (Prot.001361/CTVA 1404/16)	L. Dovato	20/07/15	F. D'Angelis	30/07/15	F. Zancaro	11/07/15	

File: IN0D002PCAD001002D.DWG CUP: J41E9100000009 n. Elab.: 3320049F17