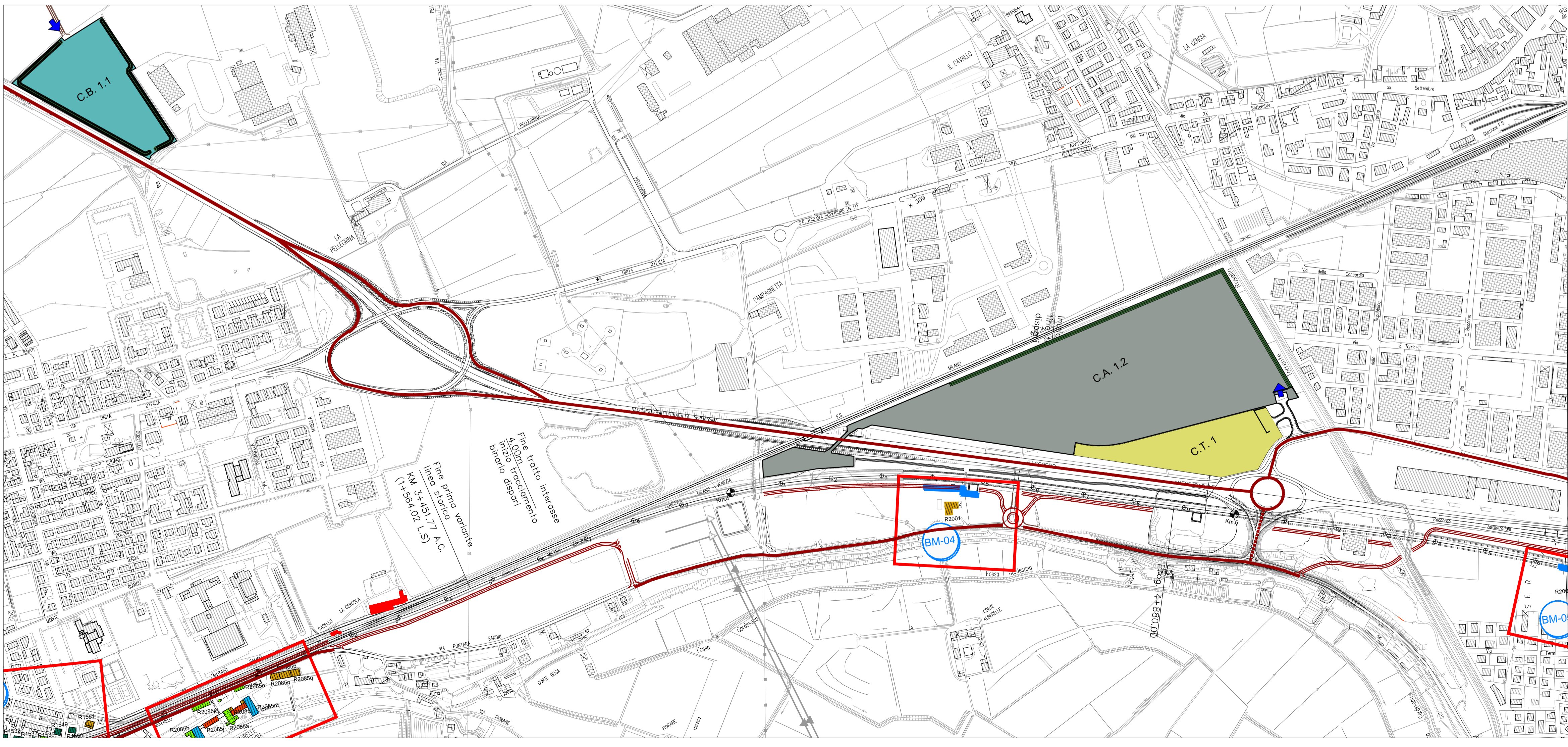


**LEGENDA**

	Confine Comunale		Confine Provinciale
	Edifici da demolire		
<b>CANTIERIZZAZIONE</b>			
	Area Tecnica (A.T.)		Cantiere Operativo (C.O.)
	Campo Base (C.B.)		Impianti Industriali (C.I.)
	Cantiere Armamento (C.A.)		
	Nuova pista di cantiere lungilinea		Utilizzo viabilità ordinaria dopo interventi di progetto
	Nuova pista temporanea di cantiere lungilinea		Nuova rotondella per intersezione pista di cantiere con viabilità esistente
	Allargamento viabilità esistente		
	Utilizzo viabilità ordinaria esistente		
<b>TIPOLOGIA INTERVENTI DI MITIGAZIONE</b>			
	Barriera di cantiere (con funzione antipolvere)		
	Barriera mobile (con funzione antipolvere)		
	Barriera esistente		
	XX - N° progressivo per barriera mobile		
	Dune esterne con funzione di barriere antipolvere		
	Dune interne con funzione di barriere antipolvere		



COMMITTENTE:							
ALTA SORVEGLIANZA:							
GENERAL CONTRACTOR:							
<b>INFRASTRUTTURE FERROVIARIE STRATEGICHE DEFINITE DALLA LEGGE OBIETTIVO N. 443/01</b>							
<b>PROGETTO DEFINITIVO</b>							
<b>LINEA AV/AC VERONA - PADOVA</b>							
<b>SUB TRATTA VERONA - VICENZA</b>							
<b>1° SUB LOTTO VERONA - MONTEBELLO VICENTINO</b>							
<b>CANTIERIZZAZIONE</b>							
<b>MITIGAZIONI E RIPRISTINO AMBIENTALE</b>							
<b>INTERVENTI DI MITIGAZIONE IN FASE DI CANTIERE - PLANIMETRIA TAV.1/6</b>							
GENERAL CONTRACTOR		ITALFERR S.p.A.					
<b>ATI bonifica</b>	CONSORZIO Iricav DUE	SCALA : 1:5000					
IL PROGETTISTA INTEGRATORE	Il Direttore						
Data: Maggio 2016		Data: Maggio 2016					
COMMESSA	LOTTO	FASE	ENTE	TIPO DOC.	OPERA/DISCIPLINA	PROGR.	REV.
I N 0 D	0 0	D	I 2	P 5	C A 0 0 0 1	0 2 8	D
<b>ATI bonifica</b>		Firma		Data			
		Ing. F. P. Bocchetto		Maggio 2016			
Progettazione:	Redatto	Data	Verificato	Data	Approvato	Data	Autorizzato
Rev. A	EMMISSIONE	Arch. Alataie	Ing. Serpi	Maggio 2016	Dot. Abrami	Maggio 2016	Ing. F. P. Bocchetto
Rev. B	REVISIONI	Arch. Alataie	Ing. Serpi	Giugno 2016	Dot. Abrami	Giugno 2016	
Rev. C	REVISIONE	C.Amati	C.Caminiti	07/2016	F.P.Bocchetto	07/2016	
Rev. D	Revisione MATFM (Prot.0001350/CTVA 14/04/16)	C.Amati	C.Caminiti	05/2016	F.P.Bocchetto	05/2016	Data: Maggio 2016
File: I:\0000D12\PSA0001028D_00A.DWG		CUP: J41E9100000009		n. Elab.:			
		CIG: 3320A09F17					