
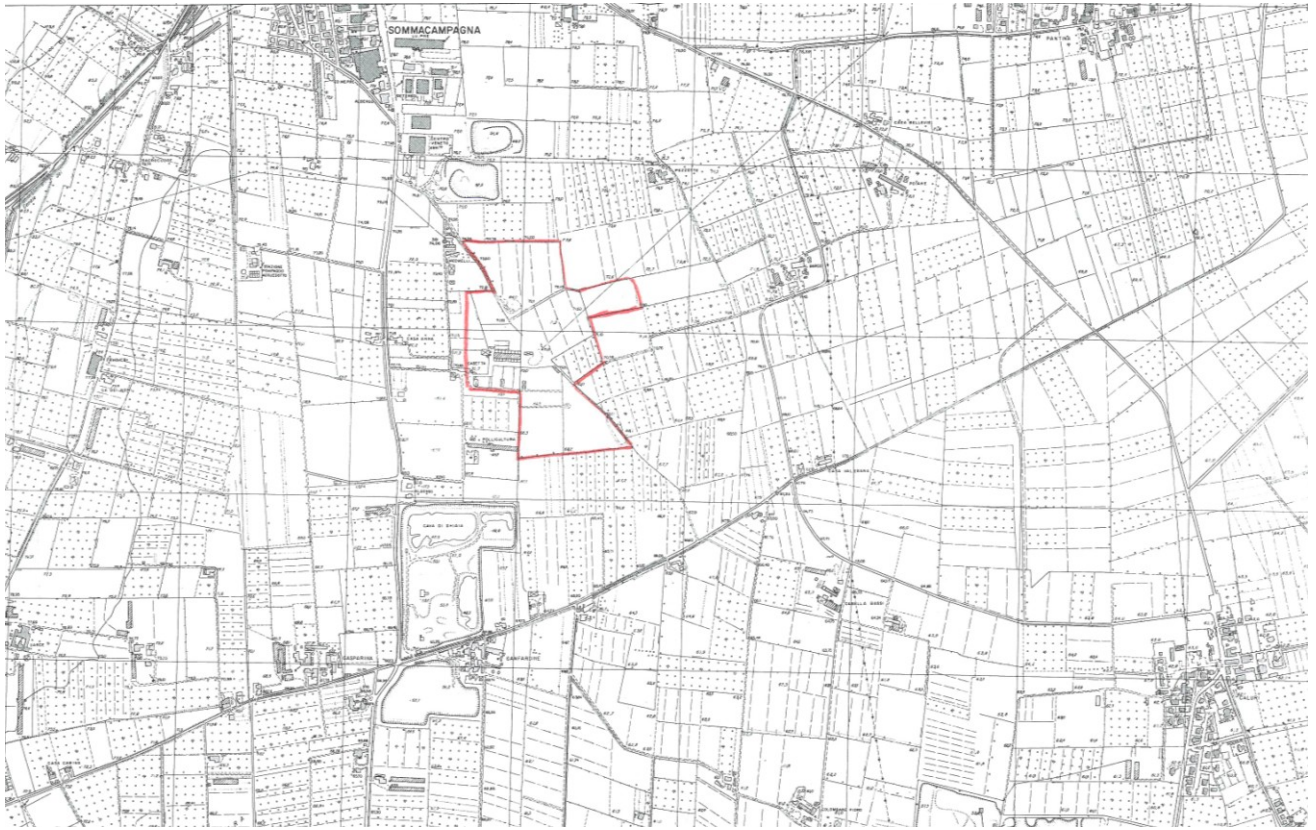
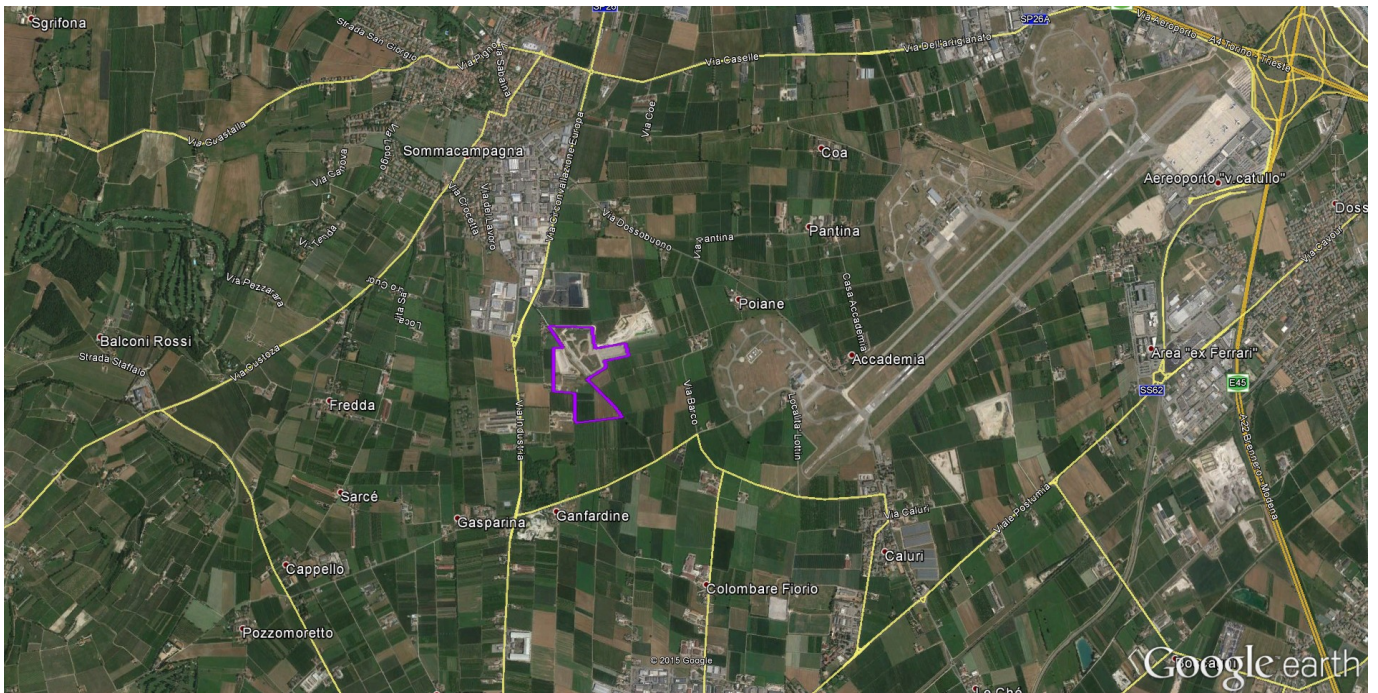


|   |   |  |
|---|---|--|
|  | LINEA AV/AC VERONA – PADOVA<br>TRATTA VERONA PORTA VESCOVO – MONTEBELLO<br>VICENTINO<br>PROGETTO DEFINITIVO<br><b>SELEZIONE CAVE</b>  | <b>Scheda: VRC34</b>   |
| <b>Denominazione: CAVA CASETTA</b>  |   | <b>Comune: SOMMACAMPAGNA (VR)</b>  |
| <b>Località: CASETTA</b>  |   |  |
| <b>Sede Società: PETRA SRL - Via G. Gentile n. 16/A - 46044 GOITO (MN)</b>        |   |  |
| <b>Ambito estrattivo: VR - Cava singola</b>                                       |   |  |
| <b>DATI CAVA</b>  | <i>Impianto di lavorazione:</i><br><br><i>Potenzialità estrattiva autorizzata (mc):</i><br><br><i>Superficie estrattiva autorizzata (mq):</i><br><br><i>Scadenza concessione e/o autorizzazioni:</i><br><br><i>Dati autorizzazione:</i><br><br><i>Produzione giornaliera media(mc):</i><br><br><i>Produzione media annua (mc):</i><br><br><i>Litotipo prevalente:</i><br><br><i>Riserve potenziali non autorizzate (mc):</i><br><br><i>Superficie potenziale non autorizzata (mq):</i><br><br><i>Richieste di autorizzazione:</i><br><br><i>Distanza cava-cantieri tramite viabilità esistente:</i><br><br><i>Impianto di betonaggio:</i><br><br><i>Laboratorio interno:</i><br><br><i>Inquadramento territoriale e urbanistico:</i><br><br><i>Inquadramento geologico e idrogeologico:</i><br><br><i>Ricomposizione:</i> | Non presente<br><br>1.523.000 m <sup>3</sup><br><br>191.800 m <sup>2</sup><br><br>07/05/2025<br><br>DGR n. 648 del 07 Maggio 2013<br><br>600 m <sup>3</sup><br><br>150.000 m <sup>3</sup> circa<br><br>SABBIE E GHIAIE<br><br><br><br><br><br><br><br><br><br>22 Km<br><br>NO<br><br>NO<br><br>L'area si trova a nel territorio comunale di Sommacampagna, a Sud del Capoluogo ed in prossimità del confine amministrativo con il Comune di Villafranca Veronese. Dal punto di vista urbanistico il PAT individua l'area come cava<br><br>Morfologicamente il territorio appartiene all'alta pianura veronese che raccorda l'anfiteatro morenico del Garda e i Monti Lessini a Nord e a Ovest, con la media pianura padana a Sud e a Est<br><br>Per i lavori di recupero, sistemazione ambientale e rimodellamento delle scarpate, dovranno essere utilizzati prioritariamente materiali provenienti dalla cava stessa e secondariamente terreno esterno rispettoso dei limiti di colonna A, Tab. 1 del D.Lgs. 152/06. Attualmente la capacità di ricezione di materiale esterno idoneo è praticamente <u>esaurita</u> . |
| <b>Note:</b>  |   |  |

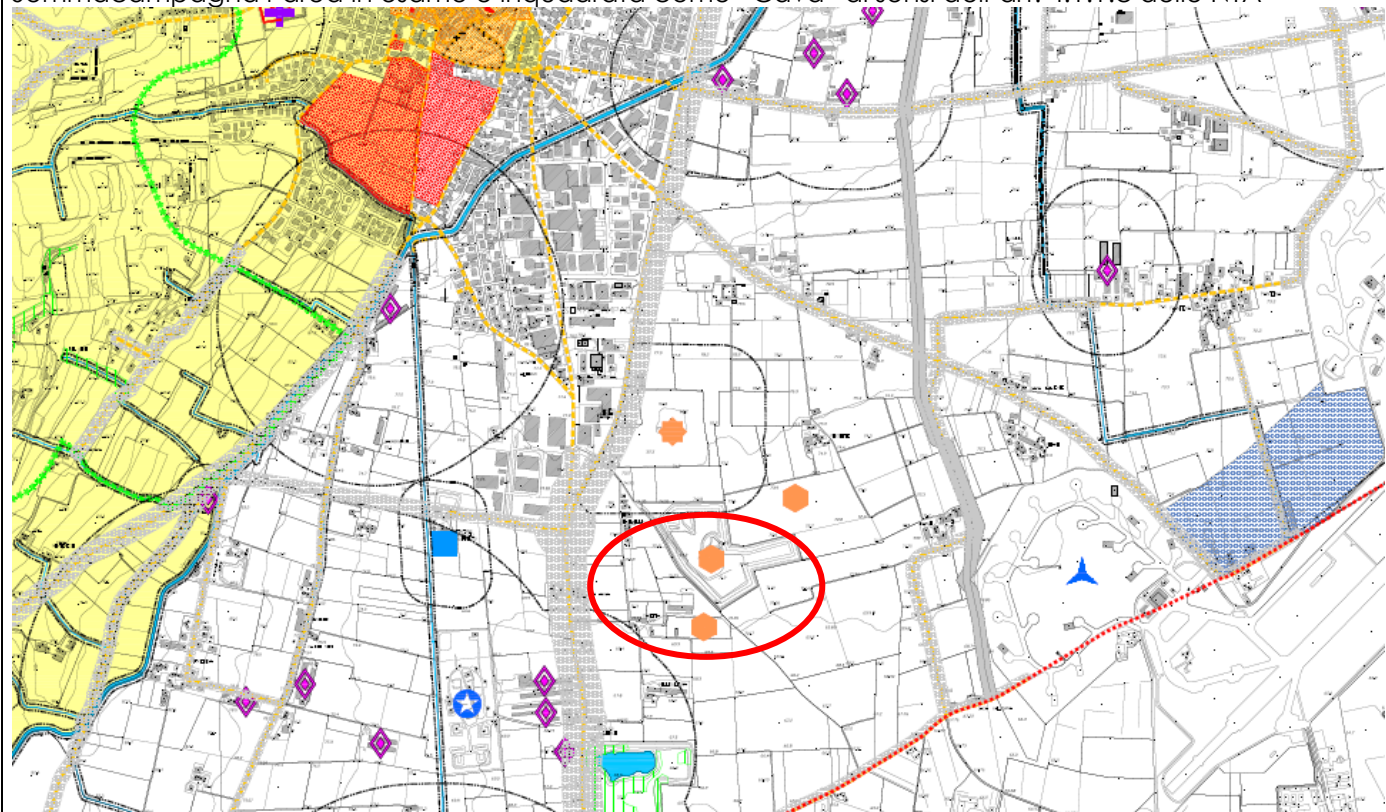


**Stralcio cartografico (CTR)**



**Ubicazione (Ortofoto)**

Nella tavola 4.1 "Carta dei vincoli e della Pianificazione Territoriale" del P.A.T. del Comune di Sommacampagna l'area in esame è inquadrata come "Cava" ai sensi dell'art. 4.1.1.c delle NTA



Cave (L.R. 44/1982)

Art. 4.1.1.c

**Inquadramento urbanistico PAT Comune Sommacampagna – Carta dei vincoli**