

LEGENDA

TIPOLOGIA RICETTORI

- Edificio residenziale o assimilabile
- Edificio produttivo
- Edificio scolastico (sensibile)
- Edificio ospedaliero (sensibile)
- Edificio uffici o servizi
- Chiesa o cimitero

SIMBOLOGIA

- Barriera antirumore esistente
- Barriera antirumore prevista da P.R.A.
- Barriera antirumore di progetto
- Confine Comunale
- Confine Provinciale

INFRASTRUTTURE FERROVIARIE DPR459/98

Linea Storica e linea AV/AC in affiancamento

FASCIA A D=70dB(A)/N=60dB(A) FASCIA B D=65dB(A)/N=55dB(A)

Linea AV/AC non affiancamento

FASCIA UNICA D=65dB(A)/N=55dB(A)

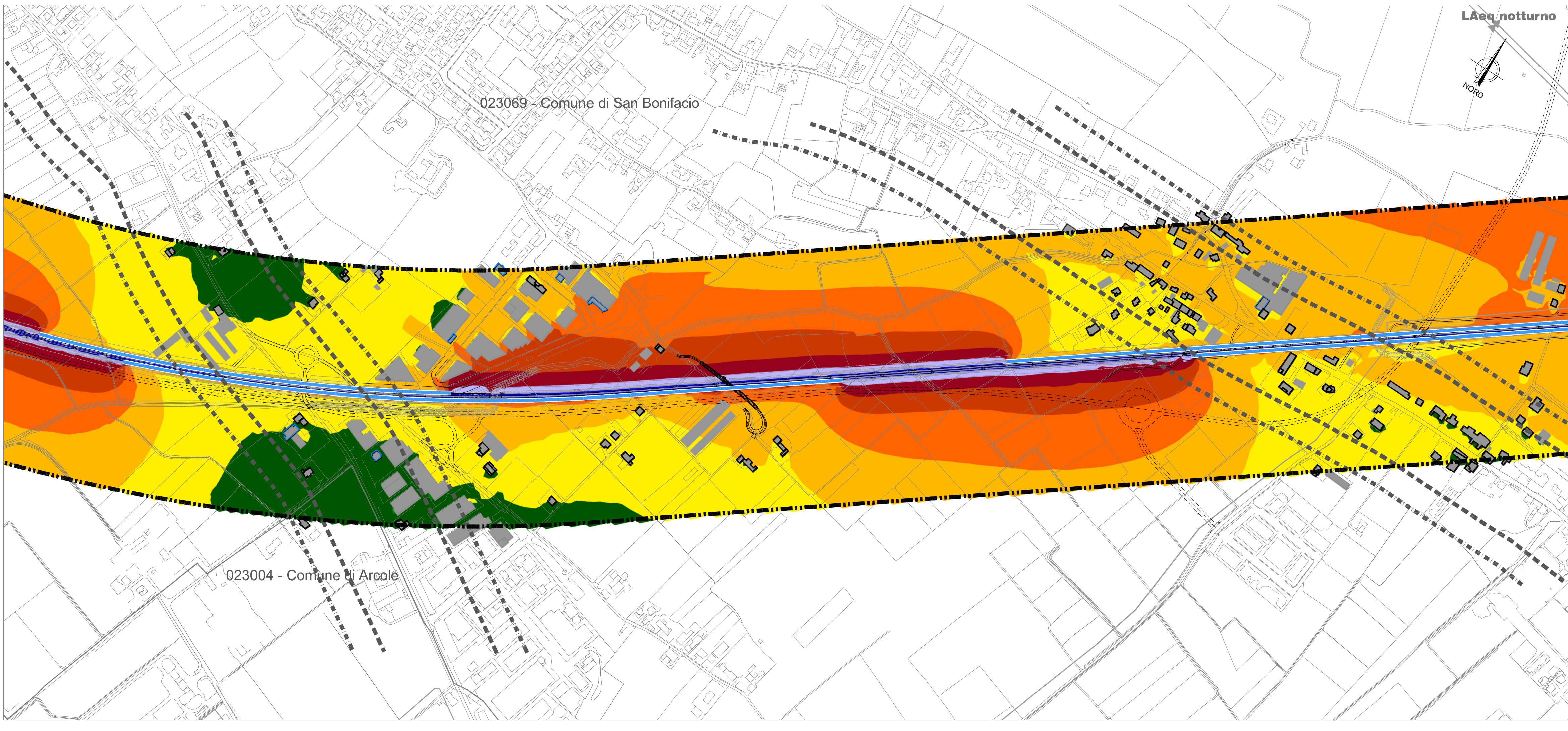
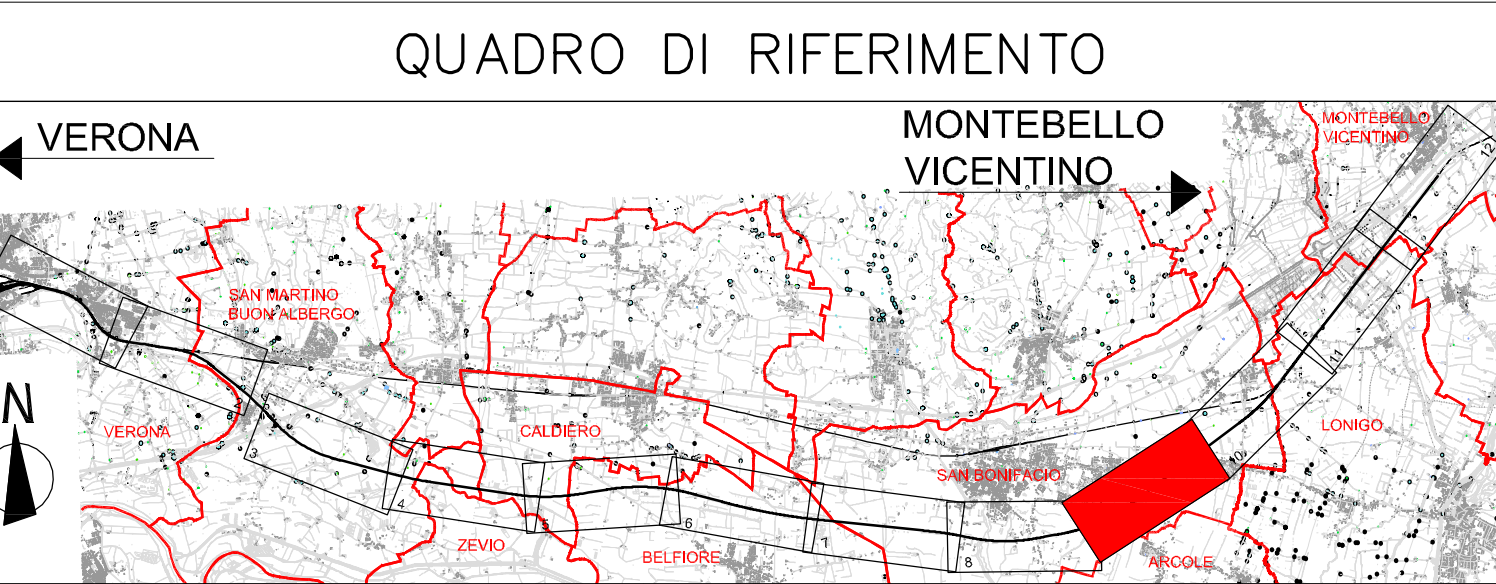
INFRASTRUTTURE STRADALI DPR142/04

FASCIA A D=70dB(A)/N=60dB(A)

FASCIA B D=65dB(A)/N=55dB(A)

CROMATICITA' LIVELLI

Propagazione dei livelli a 4 m dal suolo [dB(A)]



COMMITTENTE: RETE FERROVIARIA ITALIANA GRUPPO FERROVIE DELLO STATO ITALIANE

ALTA SORVEGLIANZA: GRUPPO FERROVIE DELLO STATO ITALIANE

GENERAL CONTRACTOR: Consorzio Iricav Due

INFRASTRUTTURE FERROVIARIE STRATEGICHE DEFINITE DALLA LEGGE OBIETTIVO N. 443/01

PROGETTO DEFINITIVO

LINEA AV/AC VERONA - PADOVA
SUB TRATTA VERONA - VICENZA
1° SUB LOTTO VERONA - MONTEBELLO VICENTINO

DISEGNO
RUMORE: STUDIO ACUSTICO
PLANIMETRIE: MEDIO PERIODO - MAPPE ISOFONICHE POST MITIGAZIONE TAV. 9 DI 12

GENERAL CONTRACTOR ITAFERR S.p.A. **SCALA:** 1:5000

ATI bonifica IL PROGETTISTA INTEGRATORE: Franco Paolo Bocchetto, Ing. F.P. Bocchetto

COMMESSA	LOTTO	FASE	ENTE	TIPO DOC.	OPERA/DISCIPLINA	PROGR.	REV.
IN0D	00	D	I2	P5	IM0006	021	C

ATI bonifica Firma: Ing. F.P. Bocchetto Data: Aprile 2016

Rev.	Descrizione	Redatto	Data	Verificato	Data	Approvato	Data	Autorizzato
A	EMISSIONE DEFINITIVA	Arch. Pierocchi	Maggio 2015	Ing. Serpi	Maggio 2015	Dot. Abrami	Maggio 2015	Ing. T. Bastianello
B	REVISIONE ISTRUTTORIA ITAFERR	Arch. Pierocchi	Luglio 2015	Ing. Serpi	Luglio 2015	Dot. Abrami	Luglio 2015	
C	Revisione MATM (Proc.0001350CTIVA 14/04/16)	Ing. Giamaki	Aprile 2016	Ing. Serpi	Aprile 2016	Arch. Pierocchi	Aprile 2016	

File: IN0D00D12P5IM0006021C_00A.DWG CUP: J41E91000000009 n. Elab.: CIG: 3320049F17