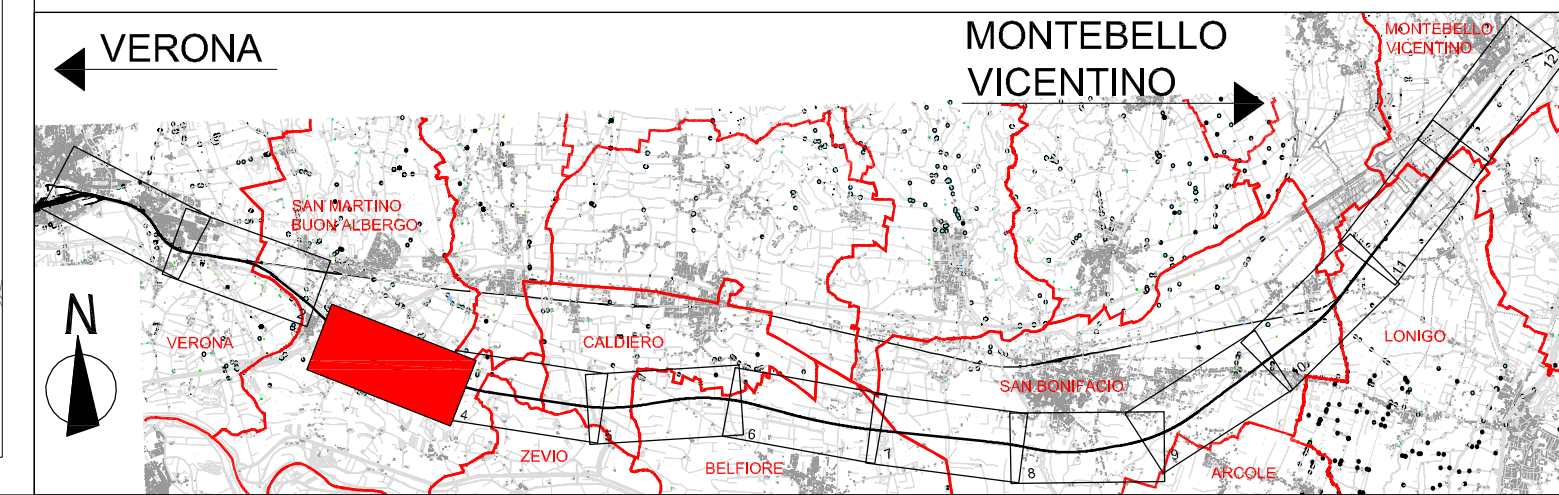


LEGENDA

- TIPOLOGIA RICETTORI**
- Edificio residenziale o assimilabile
 - Edificio produttivo
 - Edificio scolastico (sensibile)
 - Edificio ospedaliero (sensibile)
 - Edificio uffici o servizi
 - Chiesa o cimitero
- EDIFICI IMPATTATI**
- Impatto in facciata
- INTERVENTO DI PROGETTO**
- Intervento Diretto
- SIMBOLOGIA**
- Barriera antirumore esistente
 - Barriera antirumore prevista da P.R.A.
 - Barriera antirumore di progetto
 - Confine Comunale
 - Confine Provinciale
- INFRASTRUTTURE FERROVIARIE DPR459/98**
- FASCIA A D=704BA/N=604BA
 - FASCIA B D=654BA/N=554BA
 - FASCIA UNICA D=654BA/N=554BA
 - Linea Storica e linea AV/AC in affiancamento
 - Linea AV/AC non affiancamento
- CODICE RICETTORI IMPATTATI**
- XXXXXX-YNZZ Codifica
- XXXXXX = Codice ISTAT del comune in cui ricade il ricettore
 Y = è una lettera che indica:
 R= ricettore residenziale o sensibile
 P= fabbricato produttivo (artigianale o industriale), magazzino o deposito, centro della grande distribuzione commerciale (Grandi supermercati, IKEA, Leroy Merlin, etc)
 I= ricettore integrativo non presente nella cartografia di base CTR in scala 1:5000 o non censito in prima fase
 J= produttivo integrativo non presente nella cartografia di base CTR in scala 1:5000 o non censito in prima fase
- N = è un numero che indica il lato della linea in cui è situato il ricettore 1= lato sinistro e 2= lato destro calcolato rispetto al verso delle progressive crescenti
 ZZZ = è il numero progressivo che individua il ricettore
- NOTE:**
- La base cartografica è costituita dal CTR in scala 1:5000 aggiornata sulla base del volo ottobre 2014
 - Per migliorare la leggibilità, il codice ISTAT è inserito sulla tavola con il nome del comune in basso a destra e lungo il confine comunale
 - Nel caso in cui il ricettore sia costituito da un insieme di corpi fabbrica e, in fase di simulazione, si renda necessario avere più punti di calcolo, tali corpi potranno essere contraddistinti anche da una lettera dell'alfabeto.

QUADRO DI RIFERIMENTO



COMMITTENTE:
RFI
 RETE FERROVIARIA ITALIANA
 GRUPPO FERROVIE DELLO STATO ITALIANE

ALTA SORVEGLIANZA:
ITALFERR
 GRUPPO FERROVIE DELLO STATO ITALIANE

GENERAL CONTRACTOR:
 Consorzio Iricav Due

INFRASTRUTTURE FERROVIARIE STRATEGICHE DEFINITE DALLA LEGGE OBIETTIVO N. 443/01

PROGETTO DEFINITIVO
LINEA AV/AC VERONA - PADOVA
SUB TRATTA VERONA - VICENZA
1° SUB LOTTO VERONA - MONTEBELLO VICENTINO

DISEGNO
 RUMORE: STUDIO ACUSTICO
 PLANIMETRIE: MEDIO PERIODO - LOCALIZZAZIONE DEGLI INTERVENTI E INDIVIDUAZIONE DEI CONFLITTI TAV. 3 DI 12

GENERAL CONTRACTOR		ITALFERR S.p.A.		SCALA: 1:5000
ATI bonifica	CONSORZIO IRICAV DUE il Direttore			
IL PROGETTISTA INTEGRATORE Franco Paolo Bocchetto Ingegnere di Professione Prov. di Roma dal 1984 - S.p.A. settore Civile e Ambientale Data: Aprile 2016		Data: Aprile 2016		

COMMESSA	LOTTO	FASE	ENTE	TIPO DOC.	OPERA/DISCIPLINA	PROGR.	REV.
IN0D	01	D	I2	P5	IM0006	027	C

ATI bonifica

VISTO ATI BONIFICA

Firma: Ing. F. P. Bocchetto
 Data: Aprile 2016

Rev.	Descrizione	Redatto	Data	Verificato	Data	Approvato	Data	Autorizzato
A	EMISSIONE DEFINITIVA	Ing. Serpi	Maggio 2015	Ing. Serpi	Maggio 2015	Dot. Abrami	Maggio 2015	Ing. T. Bastianello
B	REVISIONE ISTRUTTORIA ITALFERR	Arch. Pierocchi	Luglio 2015	Ing. Serpi	Luglio 2015	Dot. Abrami	Luglio 2015	
C	Relazione MATM (Proc.0001350CTVA 14/04/16)	Ing. Gimaldi	Aprile 2016	Ing. Serpi	Aprile 2016	Arch. Pierocchi	Aprile 2016	

Data: Aprile 2016

File: IN0D00D12P5IM0006027C_00A.DWG CUP: J41E9100000009 n. Elab.:
 CIG: 3320049F17