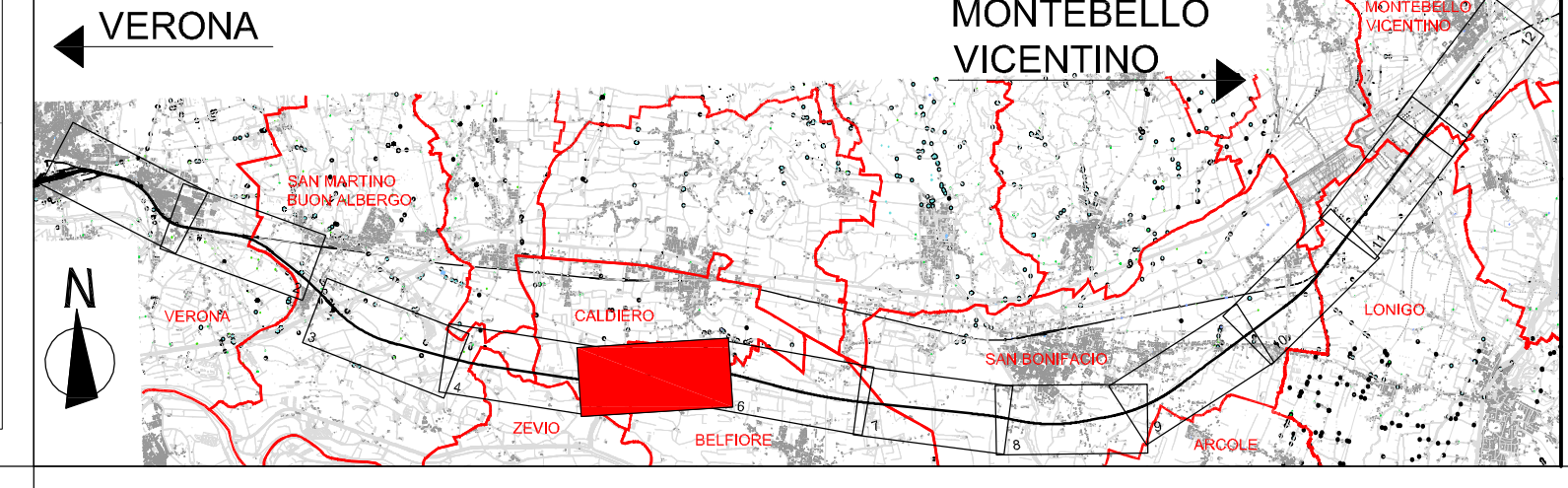


LEGENDA

- TIPOLOGIA RICETTORI**
- Edificio residenziale o assimilabile
 - Edificio produttivo
 - Edificio scolastico (sensibile)
 - Edificio ospedaliero (sensibile)
 - Edificio uffici o servizi
 - Chiesa o cimitero
- EDIFICI IMPATTATI**
- Impatto in facciata
- INTERVENTO DI PROGETTO**
- Intervento Diretto
- INFRASTRUTTURE FERROVIARIE DPR459/98**
- FASCIA A D=704BA/N=604BA
 - FASCIA B D=654BA/N=554BA
 - FASCIA UNICA D=654BA/N=554BA
 - Linea Storica e linea AV/AC in affiancamento
 - Linea AV/AC non affiancamento
- CODICE RICETTORI IMPATTATI**
- XXXXXX-YNZZZ Codifica
- XXXXXX = Codice ISTAT del comune in cui ricade il ricettore
- Y = è una lettera che indica:
- R= ricettore residenziale o sensibile
 - P= fabbricato produttivo (artigianale o industriale), magazzino o deposito, centro della grande distribuzione commerciale (Grandi supermercati, IKEA, Leroy Merlin, etc)
 - I= ricettore integrativo non presente nella cartografia di base CTR in scala 1:5000 o non censito in prima fase
 - J= produttivo integrativo non presente nella cartografia di base CTR in scala 1:5000 o non censito in prima fase
- N = è un numero che indica il lato della linea in cui è situato il ricettore 1= lato sinistro e 2= lato destro calcolato rispetto al verso delle progressive crescenti
- ZZZ = è il numero progressivo che individua il ricettore
- NOTE:**
- La base cartografica è costituita dal CTR in scala 1:5000 aggiornata sulla base del volo ottobre 2014
 - Per migliorare la leggibilità, il codice ISTAT è inserito sulla tavola con il nome del comune in basso a destra e lungo il confine comunale
 - Nel caso in cui il ricettore sia costituito da un insieme di corpi fabbrica e, in fase di simulazione, si renda necessario avere più punti di calcolo, tali corpi potranno essere contraddistinti anche da una lettera dell'alfabeto.

QUADRO DI RIFERIMENTO



COMMITTENTE: **RETE FERROVIARIA ITALIANA**
GRUPPO FERROVIE DELLO STATO ITALIANE

ALTA SORVEGLIANZA: **ITAFERR**
GRUPPO FERROVIE DELLO STATO ITALIANE

GENERAL CONTRACTOR: **Consorzio Iricav Due**

INFRASTRUTTURE FERROVIARIE STRATEGICHE DEFINITE DALLA LEGGE OBIETTIVO N. 443/01

PROGETTO DEFINITIVO

LINEA AV/AC VERONA - PADOVA
SUB TRATTA VERONA - VICENZA
1° SUB LOTTO VERONA - MONTEBELLO VICENTINO

DISEGNO
RUMORE: STUDIO ACUSTICO
PLANIMETRIE: MEDIO PERIODO - LOCALIZZAZIONE DEGLI INTERVENTI E INDIVIDUAZIONE DEI CONFLITTI TAV. 5 DI 12

GENERAL CONTRACTOR		ITAFERR S.p.A.		SCALA: 1:5000
ATI bonifica	CONSORZIO IRICAV DUE il Direttore			
IL PROGETTISTA INTEGRATORE				
Franco Paolo Bocchetto Ingegnere di Professione iscritto alla Provincia di Roma alla 0044 - Secc. 004 settore Civil e Ambientale		Data: Aprile 2016		

COMMESSA	LOTTO	FASE	ENTE	TIPO DOC.	OPERA/DISCIPLINA	PROGR.	REV.
IN0D	01	D	I2	P5	IM0006	029	C

ATI bonifica

VISTO ATI BONIFICA

Firma: Ing. F. P. Bocchetto Data: Aprile 2016

Progettazione:							
Rev.	Descrizione	Redatto	Data	Verificato	Data	Approvato	Data
A	EMISSIONE DEFINITIVA	Ing. Pierocchi	Maggio 2015	Ing. Serpi	Maggio 2015	Dot. Abrami	Maggio 2015
B	REVISIONE ISTRUTTORIA ITAFERR	Ing. Pierocchi	Luglio 2015	Ing. Serpi	Luglio 2015	Dot. Abrami	Luglio 2015
C	Relazione MATM (Proc.0001350CTVA 14/04/16)	Ing. Gimaldi	Aprile 2016	Ing. Serpi	Aprile 2016	Arch. Pierocchi	Aprile 2016

Data: Aprile 2016

File: IN0D00D12P5IM0006029C_00A.DWG CUP: J41E9100000009 n. Elab.:
CIG: 3320049F17